



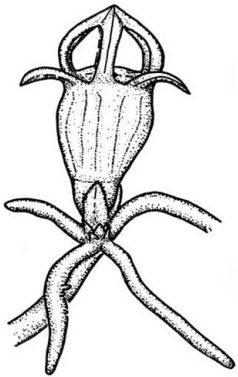
FIND THISMIA

Una guía rápida para ayudar a redescubrir *Thismia americana*, una desconcertante planta endémica de Chicago vista por última vez en 1916

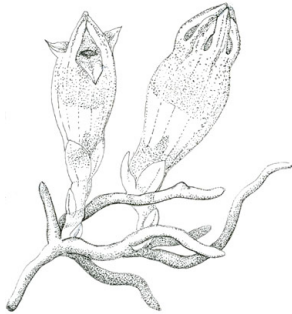
Nigel Pitman & Cassandra Kelsey, Keller Science Action Center, The Field Museum

Los créditos de las fotos están indicadas abajo. Producido con el apoyo de Connie Keller & the Andrew Mellon Foundation [fieldguides.fieldmuseum.org] [801] versión 1 08/2016

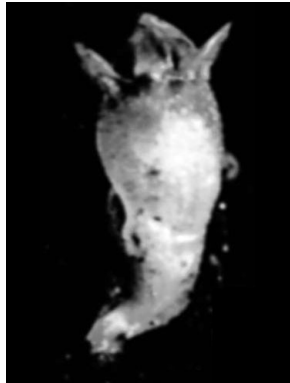
En agosto de 1912, la botánica Norma Pfeiffer estaba explorando una pradera húmeda en la parte sur de Chicago cuando vio una pequeña flor que se asomaba de la tierra, una flor que desconcertó a los expertos en Norte América. En una inspección más de cerca, la misteriosa planta resultó ser una especie no descrita de un género de saprofitas mayormente tropicales — plantas que no tienen hojas o clorofila, pero obtienen su energía de la descomposición de materia vegetal. Pfeiffer estudió la especie hasta 1916, y luego ... desapareció. *T. americana* nunca se ha encontrado en ningún otro lugar en el mundo, y otras búsquedas en el lugar de origen no han logrado encontrar la planta. Hace tiempo que algunas personas han perdido la esperanza y consideran que la especie ya ha sido llevada a la extinción por la industria pesada, que dominó la región durante décadas. El resto de nosotros estamos seguros de aún sigue allí prosperando incógnita en las praderas remanentes de la región de Calumet-y necesitamos su ayuda para volver a encontrarla. Esta guía contiene dibujos y fotos de la planta, un mapa de la región, y las fotos de algunas otras plantas que Pfeiffer encontró creciendo junto a *thismia*. ¡Feliz búsqueda!



Thismia americana
From: Pfeiffer (1914), Merckx (2014)



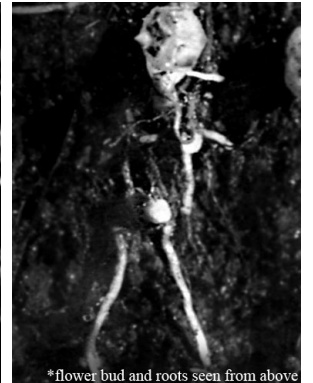
Thismia americana
From: Marion Pahl (1973)



Thismia americana
From: Pfeiffer (1914)



Thismia americana
From: Pfeiffer (1914)



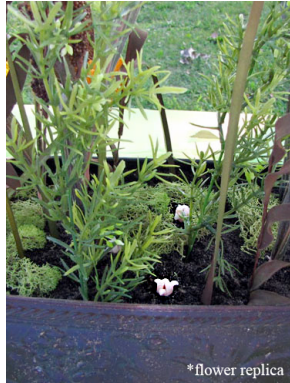
Thismia americana
From: Pfeiffer (1914)



Thismia sp. root
Photo: V. Merckx



Thismia americana
Photo: L. & S. Namestnik



Thismia americana
Photo: L. & S. Namestnik



Solidago gigantea
Photo: R.W. Smith



Euthamia graminifolia
Photo: B.S. Walters



Rudbeckia hirta
Photo: Ann Arbor Natural Area Preservation



Eupatorium perfoliatum
Photo: B.S. Walters



Asclepias incarnata
Photo: B.S. Walters

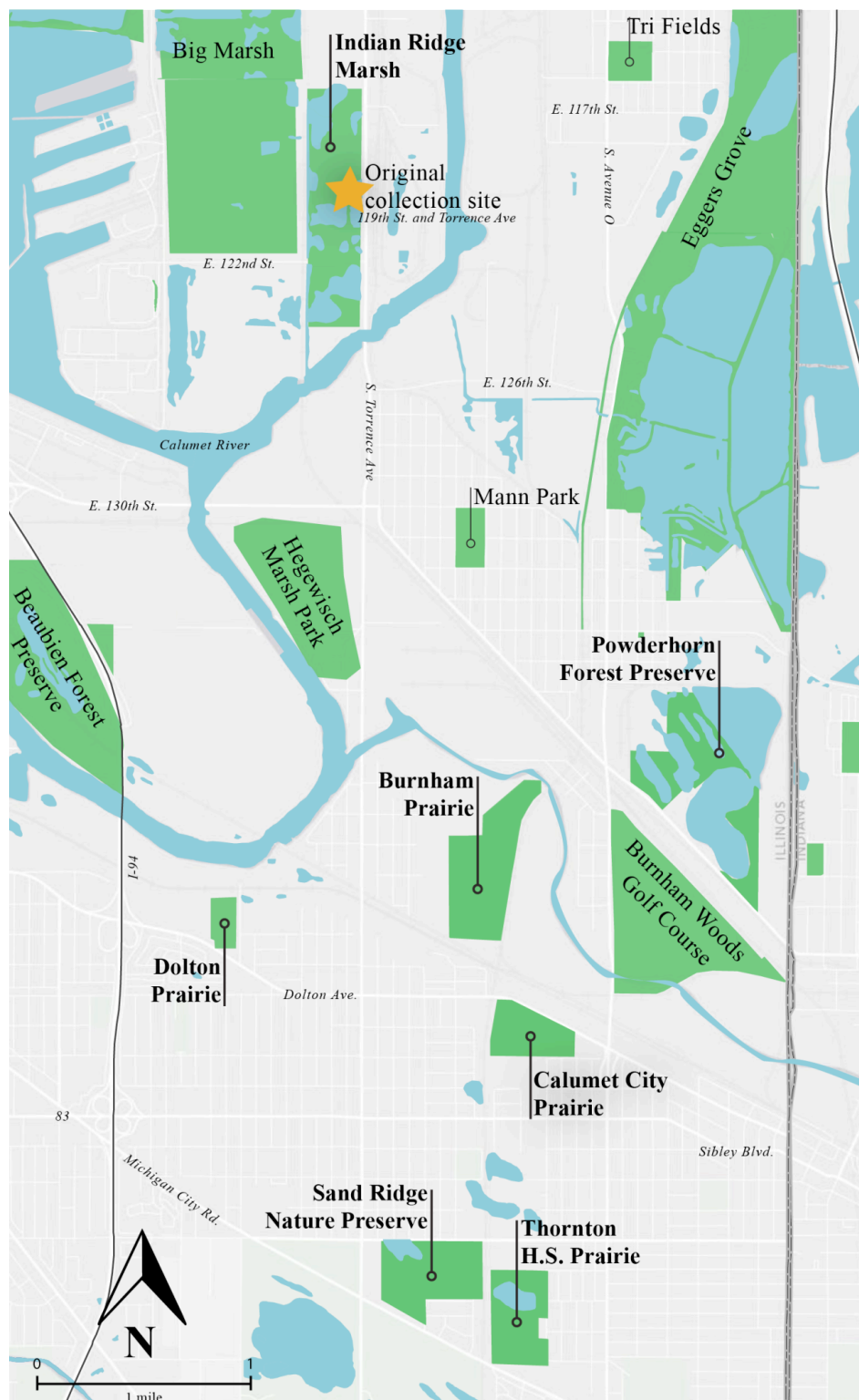


Iris versicolor var. *shrevei*
Photo: Rebecca Collings



Acorus calamus
Photo: B.S. Walters

¿Dónde buscar : La verdad ? Tu suposición es tan buena como la nuestra. En su descripción de la planta en 1914 Norma Pfeiffer escribió que su " ... hábitat puede ser descrito como de pradera baja, caracterizada por plantas tales como [véase los asociados en la página 1]" Aquí está un mapa de la región de Calumet, justo al sur de Chicago. El mapa muestra el lugar de recolección original, que está empezando a recuperarse después de un siglo de impacto por la industria pesada – al igual que otros seis fragmentos de pradera que los ecólogos consideran como posibles candidatos. Donde sea que quiera buscar, usted debe ponerse en sus manos y rodillas, debajo de las plantas de la pradera, de modo que usted pueda ver de cerca el suelo, el humus, la hojarasca, y los lechos de musgo. La flor es mayormente blanca, pero Pfeiffer describe sus pétalos como " un delicado azul-verde " y señaló que "la mayoría de las plantas solamente tienen esta porción superior de ese color en la parte encima del nivel del suelo o en los musgos que están alrededor."



Donde buscar:

Solo se ha encontrado *Thismia americana* entre principios de Julio y mediados de Septiembre, cuando tiene flores y frutos. El resto del año está debajo de la tierra. No se olvide que la flor es pequeñísima – aproximadamente de este tamaño!



Photo of Norma Pfeiffer from Masters (1995)

Para más información?

Bowles et al. 1994. Results of a systematic search for *Thismia americana* Pfeiffer in Illinois. The Morton Arboretum, Lisle.

Masters. 1995. *Thismia americana* N.E. Pfeiffer: A history. *Erigenia* 14:8–14.

Merckx & Smets. 2014. *Thismia americana*: The 101st anniversary of a botanical mystery. *International Journal of Plant Sciences* 175:165–175.

Pfeiffer. 1914. Morphology of *Thismia americana*. *Botanical Gazette* 57:31–39.