

Estación de Biología Tropical Los Tuxtlas, Veracruz - México

PLANTAS CON NECTARIOS EXTRAFLORALES de LOS TUXTLAS

Armando Aguirre Jaimes¹, Rosamond Coates² & Abril Castillo Serrano³

¹Instituto de Ecología A.C., Red de Interacciones Multitróficas, ²Estación de Biología Tropical Los Tuxtlas, Universidad Nacional Autónoma de México, ³Facultad de Ciencias, Universidad Nacional Autónoma de México

Fotos: Armando Aguirre Jaimes. Produced by: Armando Aguirre Jaimes, Rosamond Coates, Abril Castillo with support from Connie Keller & Andrew Mellon Foundation.
 © Armando Aguirre Jaimes [armando.aguirre@inecol.mx], Instituto de Ecología A.C., Xalapa, Veracruz, México.
 Support from Los Tuxtlas Biological Station-UNAM.

[fieldguides.fieldmuseum.org]

[773] version 1 05/2016



1 **Epiphyllum crenatum**
CACTACEAE



2 **Ipomoea pes-caprae**
CONVOLVULACEAE



3 **Ipomoea pes-caprae**
CONVOLVULACEAE



4 **Ipomoea philomega**
CONVOLVULACEAE



5 **Ipomoea philomega**
CONVOLVULACEAE



6 **Costus dirzoi**
COSTACEAE



7 **Costus dirzoi**
COSTACEAE



8 **Costus scaber**
COSTACEAE



9 **Cionosicyos macranthus**
CUCURBITACEAE



10 **Cionosicyos macranthus**
CUCURBITACEAE



11 **Cnidoscolus multilobus**
EUPHORBIACEAE



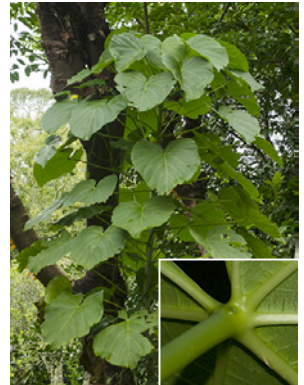
12 **Cnidoscolus multilobus**
EUPHORBIACEAE



13 **Croton draco**
EUPHORBIACEAE



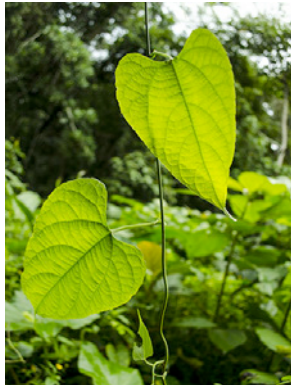
14 **Croton pyramidale**
EUPHORBIACEAE



15 **Omphalea oleifera**
EUPHORBIACEAE



16 **Omphalea oleifera**
EUPHORBIACEAE



17 **Plukenetia stipellata**
EUPHORBIACEAE



18 **Plukenetia stipellata**
EUPHORBIACEAE



19 **Acacia cornigera**
FABACEAE



20 **Acacia cornigera**
FABACEAE

Estación de Biología Tropical Los Tuxtlas, Veracruz – México

PLANTAS CON NECTARIOS EXTRAFLORALES de LOS TUXTLAS 2

Armando Aguirre Jaimes¹, Rosamond Coates² & Abril Castillo Serrano³

¹Instituto de Ecología A.C., Red de Interacciones Multitróficas, ²Estación de Biología Tropical Los Tuxtlas, Universidad Nacional Autónoma de México, ³Facultad de Ciencias, Universidad Nacional Autónoma de México

Fotos: Armando Aguirre Jaimes. Produced by: Armando Aguirre Jaimes, Rosamond Coates, Abril Castillo with support from Connie Keller & Andrew Mellon Foundation.
 © Armando Aguirre Jaimes [armando.aguirre@inecol.mx], Instituto de Ecología A.C., Xalapa, Veracruz, México.
 Support from Los Tuxtlas Biological Station-UNAM

[fieldguides.fieldmuseum.org]

[773] version 1 05/2016



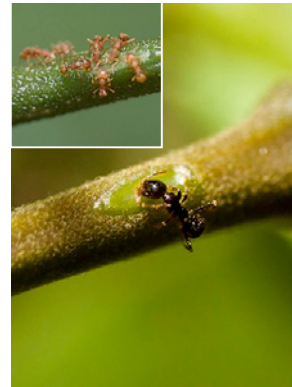
21 *Acacia mayana*
FABACEAE



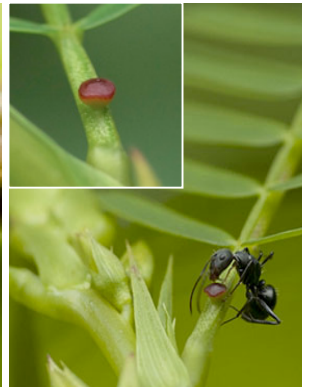
22 *Acacia mayana*
FABACEAE



23 *Albizia purpusii*
FABACEAE



24 *Albizia purpusii*
FABACEAE



25 *Chamaecrista nictitans*
FABACEAE



26 *Chamaecrista nictitans*
FABACEAE



27 *Crotalaria incana*
FABACEAE



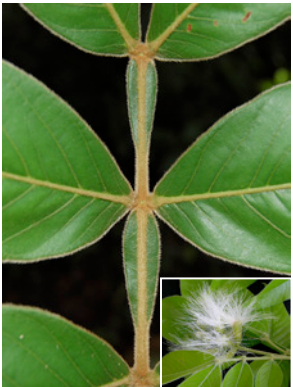
28 *Crotalaria incana*
FABACEAE



29 *Erythrina folkersii*
FABACEAE



30 *Inga pavoniana*
FABACEAE



31 *Inga sinacae*
FABACEAE



32 *Inga sinacae*
FABACEAE



33 *Macroptilium lathyroides*
FABACEAE



34 *Senna cobanensis*
FABACEAE



35 *Senna cobanensis*
FABACEAE



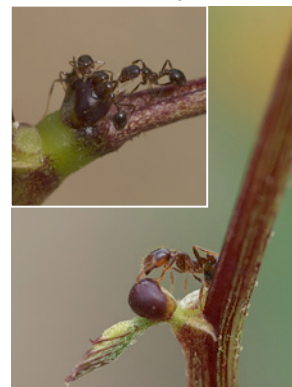
36 *Senna floribunda*
FABACEAE



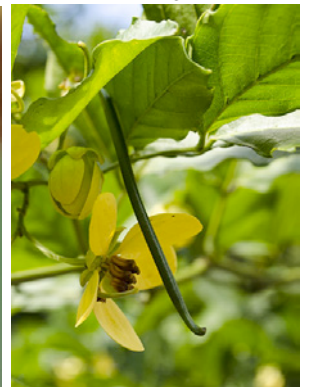
37 *Senna floribunda*
FABACEAE



38 *Senna occidentalis*
FABACEAE



39 *Senna occidentalis*
FABACEAE



40 *Senna papillosa*
FABACEAE

Estación de Biología Tropical Los Tuxtlas, Veracruz – México

PLANTAS CON NECTARIOS EXTRAFLORALES de LOS TUXTLAS 3

Armando Aguirre Jaimes¹, Rosamond Coates² & Abril Castillo Serrano³

¹Instituto de Ecología A.C., Red de Interacciones Multitróficas, ²Estación de Biología Tropical Los Tuxtlas, Universidad Nacional Autónoma de México, ³Facultad de Ciencias, Universidad Nacional Autónoma de México

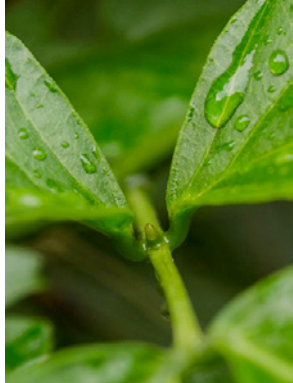
Fotos: Armando Aguirre Jaimes. Produced by: Armando Aguirre Jaimes, Rosamond Coates, Abril Castillo with support from Connie Keller & Andrew Mellon Foundation.

© Armando Aguirre Jaimes [armando.aguirre@inecol.mx], Instituto de Ecología A.C., Xalapa, Veracruz, México.

Support from Los Tuxtlas Biological Station-UNAM

[fieldguides.fieldmuseum.org]

[773] version 1 05/2016



41 *Senna papillosa*
FABACEAE



42 *Vigna luteola*
FABACEAE



43 *Vigna luteola*
FABACEAE



44 *Vigna vexillata*
FABACEAE



45 *Ocotea verticillata*
LAURACEAE



46 *Heliocarpus donnell-smithii*
MALVACEAE



47 *Heliocarpus appendiculatus*
MALVACEAE



48 *Hibiscus tiliaceus*
MALVACEAE



49 *Triumffeta triloba*
MALVACEAE



50 *Heteropterys laurifolia*
MALPIGHIACEAE



51 *Heteropterys laurifolia*
MALPIGHIACEAE



52 *Hiraea fagifolia*
MALPIGHIACEAE



53 *Stigmaphyllon lindenianum*
MALPIGHIACEAE



54 *Stigmaphyllon lindenianum*
MALPIGHIACEAE



55 *Passiflora helleri*
PASSIFLORACEAE



56 *Passiflora helleri*
PASSIFLORACEAE



57 *Passiflora sexocellata*
PASSIFLORACEAE



58 *Passiflora sexocellata*
PASSIFLORACEAE



59 *Pleuranthodendron lindenii*
SALICACEAE



60 *Pleuranthodendron lindenii*
SALICACEAE