

# Estación de Biología Tropical Los Tuxtlas, Veracruz - México

## PLANTAS CON NECTARIOS EXTRAFLORALES de LOS TUXTLAS

Armando Aguirre Jaimes<sup>1</sup>, Rosamond Coates<sup>2</sup> & Abril Castillo Serrano<sup>3</sup>

<sup>1</sup>Instituto de Ecología A.C., Red de Interacciones Multitróficas, <sup>2</sup>Estación de Biología Tropical Los Tuxtlas, Universidad Nacional Autónoma de México, <sup>3</sup>Facultad de Ciencias, Universidad Nacional Autónoma de México

Fotos: Armando Aguirre Jaimes. Produced by: Armando Aguirre Jaimes, Rosamond Coates, Abril Castillo with support from Connie Keller & Andrew Mellon Foundation.  
 © Armando Aguirre Jaimes [armando.aguirre@inecol.mx], Instituto de Ecología A.C., Xalapa, Veracruz, México.  
 Support from Los Tuxtlas Biological Station-UNAM.

[fieldguides.fieldmuseum.org]

[ 773 ] version 1 05/2016



1 **Epiphyllum crenatum**  
CACTACEAE



2 **Ipomoea pes-caprae**  
CONVOLVULACEAE



3 **Ipomoea pes-caprae**  
CONVOLVULACEAE



4 **Ipomoea philomega**  
CONVOLVULACEAE



5 **Ipomoea philomega**  
CONVOLVULACEAE



6 **Costus dirzoi**  
COSTACEAE



7 **Costus dirzoi**  
COSTACEAE



8 **Costus scaber**  
COSTACEAE



9 **Cionosicyos macranthus**  
CUCURBITACEAE



10 **Cionosicyos macranthus**  
CUCURBITACEAE



11 **Cnidoscolus multilobus**  
EUPHORBIACEAE



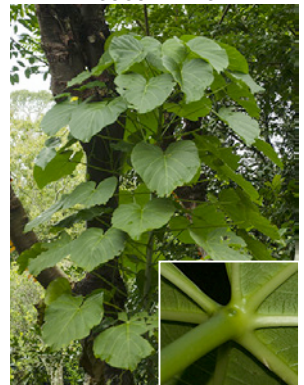
12 **Cnidoscolus multilobus**  
EUPHORBIACEAE



13 **Croton draco**  
EUPHORBIACEAE



14 **Croton pyramidale**  
EUPHORBIACEAE



15 **Omphalea oleifera**  
EUPHORBIACEAE



16 **Omphalea oleifera**  
EUPHORBIACEAE



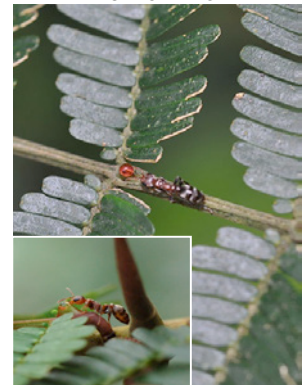
17 **Plukenetia stipellata**  
EUPHORBIACEAE



18 **Plukenetia stipellata**  
EUPHORBIACEAE



19 **Acacia cornigera**  
FABACEAE



20 **Acacia cornigera**  
FABACEAE

# Estación de Biología Tropical Los Tuxtlas, Veracruz – México

## PLANTAS CON NECTARIOS EXTRAFLORALES de LOS TUXTLAS 2

Armando Aguirre Jaimes<sup>1</sup>, Rosamond Coates<sup>2</sup> & Abril Castillo Serrano<sup>3</sup>

<sup>1</sup>Instituto de Ecología A.C., Red de Interacciones Multitróficas, <sup>2</sup>Estación de Biología Tropical Los Tuxtlas, Universidad Nacional Autónoma de México, <sup>3</sup>Facultad de Ciencias, Universidad Nacional Autónoma de México

Fotos: Armando Aguirre Jaimes. Produced by: Armando Aguirre Jaimes, Rosamond Coates, Abril Castillo with support from Connie Keller & Andrew Mellon Foundation.  
 © Armando Aguirre Jaimes [armando.aguirre@inecol.mx], Instituto de Ecología A.C., Xalapa, Veracruz, México.  
 Support from Los Tuxtlas Biological Station-UNAM

[fieldguides.fieldmuseum.org]

[ 773 ] version 1 05/2016



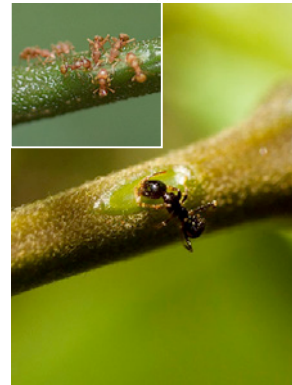
21 *Acacia mayana*  
FABACEAE



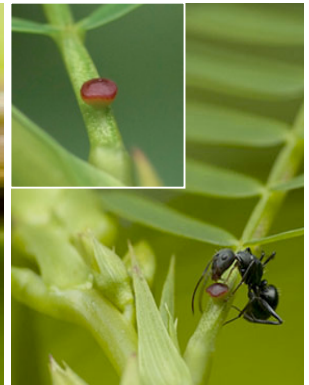
22 *Acacia mayana*  
FABACEAE



23 *Albizia purpusii*  
FABACEAE



24 *Albizia purpusii*  
FABACEAE



25 *Chamaecrista nictitans*  
FABACEAE



26 *Chamaecrista nictitans*  
FABACEAE



27 *Crotalaria incana*  
FABACEAE



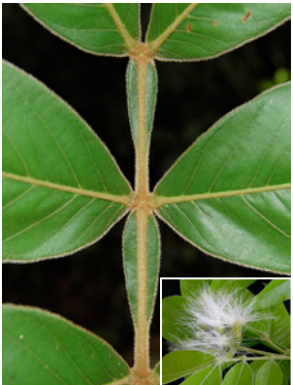
28 *Crotalaria incana*  
FABACEAE



29 *Erythrina folkersii*  
FABACEAE



30 *Inga pavoniana*  
FABACEAE



31 *Inga sinacae*  
FABACEAE



32 *Inga sinacae*  
FABACEAE



33 *Macroptilium lathyroides*  
FABACEAE



34 *Senna cobanensis*  
FABACEAE



35 *Senna cobanensis*  
FABACEAE



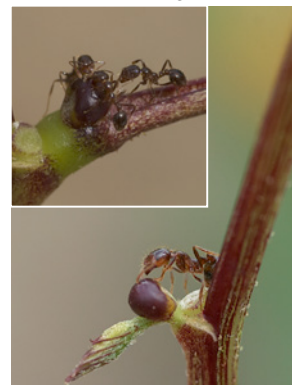
36 *Senna floribunda*  
FABACEAE



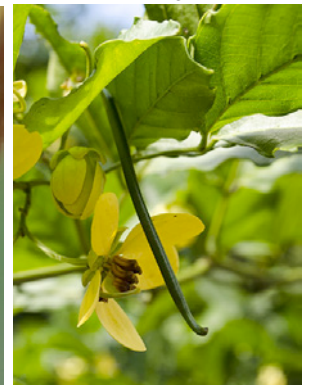
37 *Senna floribunda*  
FABACEAE



38 *Senna occidentalis*  
FABACEAE



39 *Senna occidentalis*  
FABACEAE



40 *Senna papillosa*  
FABACEAE

# Estación de Biología Tropical Los Tuxtlas, Veracruz – México

## PLANTAS CON NECTARIOS EXTRAFLORALES de LOS TUXTLAS 3

Armando Aguirre Jaimes<sup>1</sup>, Rosamond Coates<sup>2</sup> & Abril Castillo Serrano<sup>3</sup>

<sup>1</sup>Instituto de Ecología A.C., Red de Interacciones Multitróficas, <sup>2</sup>Estación de Biología Tropical Los Tuxtlas, Universidad Nacional Autónoma de México, <sup>3</sup>Facultad de Ciencias, Universidad Nacional Autónoma de México

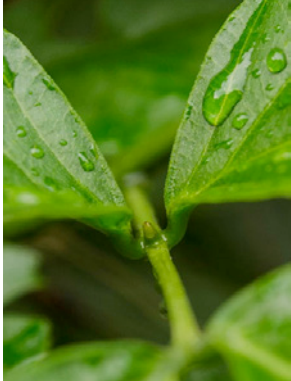
Fotos: Armando Aguirre Jaimes. Produced by: Armando Aguirre Jaimes, Rosamond Coates, Abril Castillo with support from Connie Keller & Andrew Mellon Foundation.

© Armando Aguirre Jaimes [armando.aguirre@inecol.mx], Instituto de Ecología A.C., Xalapa, Veracruz, México.

Support from Los Tuxtlas Biological Station-UNAM

[fieldguides.fieldmuseum.org]

[773] version 1 05/2016



41 *Senna papillosa*  
FABACEAE



42 *Vigna luteola*  
FABACEAE



43 *Vigna luteola*  
FABACEAE



44 *Vigna vexillata*  
FABACEAE



45 *Ocotea verticillata*  
LAURACEAE



46 *Heliocarpus donnell-smithii*  
MALVACEAE



47 *Heliocarpus appendiculatus*  
MALVACEAE



48 *Hibiscus tiliaceus*  
MALVACEAE



49 *Triumffeta triloba*  
MALVACEAE



50 *Heteropterys laurifolia*  
MALPIGHIACEAE



51 *Heteropterys laurifolia*  
MALPIGHIACEAE



52 *Hiraea fagifolia*  
MALPIGHIACEAE



53 *Stigmaphyllon lindenianum*  
MALPIGHIACEAE



54 *Stigmaphyllon lindenianum*  
MALPIGHIACEAE



55 *Passiflora helleri*  
PASSIFLORACEAE



56 *Passiflora helleri*  
PASSIFLORACEAE



57 *Passiflora sexocellata*  
PASSIFLORACEAE



58 *Passiflora sexocellata*  
PASSIFLORACEAE



59 *Pleuranthodendron lindenii*  
SALICACEAE



60 *Pleuranthodendron lindenii*  
SALICACEAE

