

# Reptiles of the Manu Learning Centre

Andrew Whitworth – The crees Foundation & The University of Glasgow; Jaime Villacampa Ortega – The crees Foundation

Fotos de los autores, voluntarios y visitantes de crees (Photos by the authors, volunteers and visitors of crees). Producido por (Produced by): Andrew Whitworth y Jaime Villacampa, con el apoyo de (with the support of) The crees Foundation, Chicago Herpetological Society, The Louise Hiom Fund y Glasgow Natural History Society.  
Para obtener más información (For more information): Andrew Whitworth [[andy@crees-manu.org](mailto:andy@crees-manu.org)] o Jaime Villacampa Ortega [[jaime.villacampa@hotmail.com](mailto:jaime.villacampa@hotmail.com)]; Gracias a todos los voluntarios, personal e investigadores visitantes de crees por su ayuda con el trabajo de campo (Thanks to all crees volunteers, staff and visiting researchers for assistance in the field). [644]



1 *Paleosuchus trigonatus*  
ALLIGATORIDAE



2 *Paleosuchus trigonatus*  
ALLIGATORIDAE



3 *Mesoclemmys gibba*  
CHELIDAE



4 *Mesoclemmys gibba*  
CHELIDAE



5 *Mesoclemmys gibba*  
CHELIDAE



6 *Phrynops geoffroanus*  
CHELIDAE



7 *Phrynops geoffroanus*  
CHELIDAE



8 *Platemys platycephala*  
CHELIDAE



9 *Platemys platycephala*  
CHELIDAE



10 *Platemys platycephala*  
CHELIDAE



11 *Chelonoidis denticulata*  
TESTUDINIDAE



12 *Chelonoidis denticulata*  
TESTUDINIDAE



13 *Anolis fuscoauratus*  
DACTYLOIDAE



14 *Anolis fuscoauratus* (♂)  
DACTYLOIDAE



15 *Anolis ortonii* (♀)  
DACTYLOIDAE



16 *Anolis ortonii* (♀)  
DACTYLOIDAE



17 *Anolis punctatus*  
DACTYLOIDAE



18 *Anolis punctatus* (♂)  
DACTYLOIDAE



19 *Thecadactylus solimoensis*  
PHYLLODACTYLIDAE



20 *Thecadactylus solimoensis*  
PHYLLODACTYLIDAE



# Reptiles of the Manu Learning Centre

Andrew Whitworth – The crees Foundation & The University of Glasgow; Jaime Villacampa Ortega – The crees Foundation

Fotos de los autores, voluntarios y visitantes de crees (Photos by the authors, volunteers and visitors of crees). Producido por (Produced by): Andrew Whitworth y Jaime Villacampa, con el apoyo de (with the support of) The crees Foundation, Chicago Herpetological Society, The Louise Hiom Fund y Glasgow Natural History Society.  
Para obtener más información (For more information): Andrew Whitworth [[andy@crees-manu.org](mailto:andy@crees-manu.org)] o Jaime Villacampa Ortega [[jaime.villacampa@hotmail.com](mailto:jaime.villacampa@hotmail.com)]; Gracias a todos los voluntarios, personal e investigadores visitantes de crees por su ayuda con el trabajo de campo (Thanks to all crees volunteers, staff and visiting researchers for assistance in the field). [644]



21 *Gonatodes hasemani* (♂)  
SPHAERODACTYLIDAE



22 *Gonatodes hasemani* (♀)  
SPHAERODACTYLIDAE



23 *Gonatodes hasemani* (♀)  
SPHAERODACTYLIDAE



24 *Pseudogonatodes guianensis*  
SPHAERODACTYLIDAE



25 *Pseudogonatodes guianensis*  
SPHAERODACTYLIDAE



26 *Alopoglossus angulatus* (♂)  
GYMNOPHTHALMIDAE



27 *Alopoglossus angulatus* (♂)  
GYMNOPHTHALMIDAE



28 *Alopoglossus angulatus* (juv.)  
GYMNOPHTHALMIDAE



29 *Bachia dorbigny*  
GYMNOPHTHALMIDAE



30 *Bachia dorbigny*  
GYMNOPHTHALMIDAE



31 *Cercosaura argulus*  
GYMNOPHTHALMIDAE



32 *Cercosaura argulus*  
GYMNOPHTHALMIDAE



33 *Cercosaura ocellata*  
GYMNOPHTHALMIDAE



34 *Cercosaura ocellata*  
GYMNOPHTHALMIDAE



35 *Cercosaura ocellata*  
GYMNOPHTHALMIDAE



36 *Euspondylus sp1*  
GYMNOPHTHALMIDAE



37 *Euspondylus sp1*  
GYMNOPHTHALMIDAE



38 *Potamites ecleopus* (♂)  
GYMNOPHTHALMIDAE



39 *Potamites ecleopus* (♂)  
GYMNOPHTHALMIDAE



40 *Potamites ecleopus* (juv.)  
HOPLOCERCIDAE



# Reptiles of the Manu Learning Centre

Andrew Whitworth – The crees Foundation & The University of Glasgow; Jaime Villacampa Ortega – The crees Foundation

Fotos de los autores, voluntarios y visitantes de crees (Photos by the authors, volunteers and visitors of crees). Producido por (Produced by): Andrew Whitworth y Jaime Villacampa, con el apoyo de (with the support of) The crees Foundation, Chicago Herpetological Society, The Louise Hiom Fund y Glasgow Natural History Society.  
Para obtener más información (For more information): Andrew Whitworth [[andy@crees-manu.org](mailto:andy@crees-manu.org)] o Jaime Villacampa Ortega [[jaime.villacampa@hotmail.com](mailto:jaime.villacampa@hotmail.com)]; Gracias a todos los voluntarios, personal e investigadores visitantes de crees por su ayuda con el trabajo de campo (Thanks to all crees volunteers, staff and visiting researchers for assistance in the field). [644]



41 *Enyalioides palpebralis*  
HOPLOCERCIDAE



42 *Enyalioides palpebralis*  
HOPLOCERCIDAE



43 *Enyalioides palpebralis* (juv.)  
HOPLOCERCIDAE



44 *Polychrus liogaster*  
POLYCHROTIDAE



45 *Varzea altamazonica*  
SCINCIDAE



46 *Varzea altamazonica*  
SCINCIDAE



47 *Plica plica*  
TROPIDURIDAE



48 *Plica umbra*  
TROPIDURIDAE



49 *Plica umbra*  
TROPIDURIDAE



50 *Plica umbra* (juv.)  
TROPIDURIDAE



51 *Stenocercus roseiventris*  
TROPIDURIDAE



52 *Stenocercus roseiventris*  
TROPIDURIDAE



53 *Stenocercus roseiventris*  
TROPIDURIDAE



54 *Stenocercus roseiventris* (juv.)  
TROPIDURIDAE



55 *Ameiva ameiva*  
TEIIDAE



56 *Kentropyx altamazonica*  
TEIIDAE



57 *Kentropyx altamazonica*  
TEIIDAE



58 *Tupinambis teguixin*  
TEIIDAE



59 *Tupinambis teguixin*  
TEIIDAE



60 *Amphisbaena fuliginosa*  
AMPHISBAENIDAE



# Reptiles of the Manu Learning Centre

Andrew Whitworth – The crees Foundation & The University of Glasgow; Jaime Villacampa Ortega – The crees Foundation

Fotos de los autores, voluntarios y visitantes de crees (Photos by the authors, volunteers and visitors of crees). Producido por (Produced by): Andrew Whitworth y Jaime Villacampa, con el apoyo de (with the support of) The crees Foundation, Chicago Herpetological Society, The Louise Hiom Fund y Glasgow Natural History Society.  
Para obtener más información (For more information): Andrew Whitworth [[andy@crees-manu.org](mailto:andy@crees-manu.org)] o Jaime Villacampa Ortega [[jaime.villacampa@hotmail.com](mailto:jaime.villacampa@hotmail.com)]; Gracias a todos los voluntarios, personal e investigadores visitantes de crees por su ayuda con el trabajo de campo (Thanks to all crees volunteers, staff and visiting researchers for assistance in the field). [644]



61 *Amphisbaena fuliginosa*  
AMPHISBAENIDAE



62 *Anilius scytale*  
ANILIIDAE



63 *Anilius scytale*  
ANILIIDAE



64 *Epictia diaplocia*  
LEPTOTYPHLOPIDAE



65 *Epictia diaplocia*  
LEPTOTYPHLOPIDAE



66 *Epictia diaplocia*  
LEPTOTYPHLOPIDAE



67 *Typhlops reticulatus*  
TYPHLOPIDAE



68 *Typhlops reticulatus*  
TYPHLOPIDAE



69 *Boa constrictor* (juv.)  
BOIDAE



70 *Boa constrictor* (juv.)  
BOIDAE



71 *Corallus batesi*  
BOIDAE



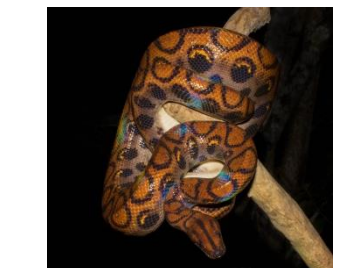
72 *Corallus batesi*  
BOIDAE



73 *Corallus hortulanus*  
BOIDAE



74 *Corallus hortulanus*  
BOIDAE



75 *Epicrates cenchria*  
BOIDAE



76 *Epicrates cenchria*  
BOIDAE



77 *Epicrates cenchria*  
BOIDAE



78 *Apostolepis cf. nigroterminata* (juv.)  
COLUBRIDAE



79 *Apostolepis cf. nigroterminata* (juv.)  
COLUBRIDAE



80 *Atractus collaris*  
COLUBRIDAE



# Reptiles of the Manu Learning Centre

Andrew Whitworth – The crees Foundation & The University of Glasgow; Jaime Villacampa Ortega – The crees Foundation

Fotos de los autores, voluntarios y visitantes de crees (Photos by the authors, volunteers and visitors of crees). Producido por (Produced by): Andrew Whitworth y Jaime Villacampa, con el apoyo de (with the support of) The crees Foundation, Chicago Herpetological Society, The Louise Hiom Fund y Glasgow Natural History Society.

Para obtener más información (For more information): Andrew Whitworth [[andy@crees-manu.org](mailto:andy@crees-manu.org)] o Jaime Villacampa Ortega [[jaime.villacampa@hotmail.com](mailto:jaime.villacampa@hotmail.com)]; Gracias a todos los voluntarios, personal e investigadores visitantes de crees por su ayuda con el trabajo de campo (Thanks to all crees volunteers, staff and visiting researchers for assistance in the field). [644]



81 *Atractus collaris*  
COLUBRIDAE



82 *Atractus collaris*  
COLUBRIDAE



83 *Atractus major*  
COLUBRIDAE



84 *Atractus major*  
COLUBRIDAE



85 *Atractus major*  
COLUBRIDAE



86 *Atractus snethlageae*  
COLUBRIDAE



87 *Atractus snethlageae*  
COLUBRIDAE



88 *Atractus snethlageae*  
COLUBRIDAE



89 *Chironius fuscus*  
COLUBRIDAE



90 *Chironius fuscus*  
COLUBRIDAE



91 *Chironius fuscus* (juv.)  
COLUBRIDAE



92 *Chironius multiventris*  
COLUBRIDAE



93 *Chironius multiventris*  
COLUBRIDAE



94 *Chironius multiventris*  
COLUBRIDAE



95 *Clelia clelia*  
COLUBRIDAE



96 *Clelia clelia*  
COLUBRIDAE



97 *Clelia clelia*  
COLUBRIDAE



98 *Clelia clelia* (juv.)  
COLUBRIDAE



99 *Dendrophidion dendrophis*  
COLUBRIDAE



100 *Dendrophidion dendrophis*  
COLUBRIDAE



# Reptiles of the Manu Learning Centre

Andrew Whitworth – The crees Foundation & The University of Glasgow; Jaime Villacampa Ortega – The crees Foundation

Fotos de los autores, voluntarios y visitantes de crees (Photos by the authors, volunteers and visitors of crees). Producido por (Produced by): Andrew Whitworth y Jaime Villacampa, con el apoyo de (with the support of) The crees Foundation, Chicago Herpetological Society, The Louise Hiom Fund y Glasgow Natural History Society.  
Para obtener más información (For more information): Andrew Whitworth [[andy@crees-manu.org](mailto:andy@crees-manu.org)] o Jaime Villacampa Ortega [[jaime.villacampa@hotmail.com](mailto:jaime.villacampa@hotmail.com)]; Gracias a todos los voluntarios, personal e investigadores visitantes de crees por su ayuda con el trabajo de campo (Thanks to all crees volunteers, staff and visiting researchers for assistance in the field). [644]



101 *Dendrophidion dendrophis*  
COLUBRIDAE



102 *Dipsas catesbyi*  
COLUBRIDAE



103 *Dipsas catesbyi*  
COLUBRIDAE



104 *Dipsas indica*  
COLUBRIDAE



105 *Dipsas indica*  
COLUBRIDAE



106 *Dipsas indica*  
COLUBRIDAE



107 *Dipsas pavonina*  
COLUBRIDAE



108 *Dipsas pavonina*  
COLUBRIDAE



109 *Drepanoides anomalus*  
COLUBRIDAE



110 *Drepanoides anomalus*  
COLUBRIDAE



111 *Drymobius rhombifer*  
COLUBRIDAE



112 *Drymobius rhombifer*  
COLUBRIDAE



113 *Drymoluber dichrous* (juv.)  
COLUBRIDAE



114 *Drymoluber dichrous* (juv.)  
COLUBRIDAE



115 *Erythrolamprus aesculapii*  
COLUBRIDAE



116 *Erythrolamprus aesculapii*  
COLUBRIDAE



117 *Erythrolamprus reginae*  
COLUBRIDAE



118 *Erythrolamprus reginae*  
COLUBRIDAE



119 *Erythrolamprus taeniogaster*  
COLUBRIDAE



120 *Erythrolamprus taeniogaster*  
COLUBRIDAE



# Reptiles of the Manu Learning Centre

Andrew Whitworth – The crees Foundation & The University of Glasgow; Jaime Villacampa Ortega – The crees Foundation

Fotos de los autores, voluntarios y visitantes de crees (Photos by the authors, volunteers and visitors of crees). Producido por (Produced by): Andrew Whitworth y Jaime Villacampa, con el apoyo de (with the support of) The crees Foundation, Chicago Herpetological Society, The Louise Hiom Fund y Glasgow Natural History Society.  
Para obtener más información (For more information): Andrew Whitworth [[andy@crees-manu.org](mailto:andy@crees-manu.org)] o Jaime Villacampa Ortega [[jaime.villacampa@hotmail.com](mailto:jaime.villacampa@hotmail.com)]; Gracias a todos los voluntarios, personal e investigadores visitantes de crees por su ayuda con el trabajo de campo (Thanks to all crees volunteers, staff and visiting researchers for assistance in the field). [644]



121 *Erythrolamprus taeniogaster*  
COLUBRIDAE



122 *Erythrolamprus typhlus*  
COLUBRIDAE



123 *Erythrolamprus typhlus*  
COLUBRIDAE



124 *Erythrolamprus typhlus*  
COLUBRIDAE



125 *Helicops angulatus*  
COLUBRIDAE



126 *Helicops angulatus*  
COLUBRIDAE



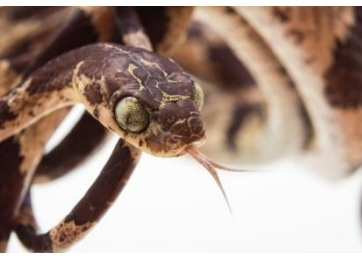
127 *Helicops angulatus*  
COLUBRIDAE



128 *Imantodes cenchoa*  
COLUBRIDAE



129 *Imantodes cenchoa*  
COLUBRIDAE



130 *Imantodes cenchoa*  
COLUBRIDAE



131 *Imantodes lentiferus*  
COLUBRIDAE



132 *Leptodeira annulata*  
COLUBRIDAE



133 *Leptodeira annulata*  
COLUBRIDAE



134 *Leptodeira annulata* (juv.)  
COLUBRIDAE



135 *Ninia hudsoni*  
COLUBRIDAE



136 *Ninia hudsoni*  
COLUBRIDAE



137 *Oxyrhopus formosus* (juv.)  
COLUBRIDAE



138 *Oxyrhopus formosus* (juv.)  
COLUBRIDAE



139 *Oxyrhopus cf. melanogenys*  
COLUBRIDAE



140 *Oxyrhopus cf. melanogenys*  
COLUBRIDAE



**Reptiles of the Manu Learning Centre**

Andrew Whitworth – The crees Foundation & The University of Glasgow; Jaime Villacampa Ortega – The crees Foundation

Fotos de los autores, voluntarios y visitantes de crees (Photos by the authors, volunteers and visitors of crees). Producido por (Produced by): Andrew Whitworth y Jaime Villacampa, con el apoyo de (with the support of) The crees Foundation, Chicago Herpetological Society, The Louise Hiom Fund y Glasgow Natural History Society.  
Para obtener más información (For more information): Andrew Whitworth [[andy@crees-manu.org](mailto:andy@crees-manu.org)] o Jaime Villacampa Ortega [[jaime.villacampa@hotmail.com](mailto:jaime.villacampa@hotmail.com)]; Gracias a todos los voluntarios, personal e investigadores visitantes de crees por su ayuda con el trabajo de campo (Thanks to all crees volunteers, staff and visiting researchers for assistance in the field). [644]



141 *Oxyrhopus cf. melanogenys*  
COLUBRIDAE



142 *Oxyrhopus petolarius*  
COLUBRIDAE



143 *Oxyrhopus petolarius*  
COLUBRIDAE



144 *Oxyrhopus petolarius*  
COLUBRIDAE



145 *Pseustes poecilinotus* (juv.)  
COLUBRIDAE



146 *Pseustes poecilinotus* (juv.)  
COLUBRIDAE



147 *Pseustes sulphureus*  
COLUBRIDAE



148 *Pseustes sulphureus*  
COLUBRIDAE



149 *Pseustes sulphureus*  
COLUBRIDAE



150 *Siphlophis cervinus*  
COLUBRIDAE



151 *Siphlophis cervinus*  
COLUBRIDAE



152 *Siphlophis cervinus*  
COLUBRIDAE



153 *Siphlophis compressus*  
COLUBRIDAE



154 *Siphlophis compressus*  
COLUBRIDAE



155 *Siphlophis compressus* (juv.)  
COLUBRIDAE



156 *Taeniophallus brevirostris*  
COLUBRIDAE



157 *Taeniophallus brevirostris*  
COLUBRIDAE



158 *Xenodon severus*  
COLUBRIDAE



159 *Xenodon severus*  
COLUBRIDAE



160 *Xenodon severus*  
COLUBRIDAE



**Reptiles of the Manu Learning Centre**

Andrew Whitworth – The crees Foundation & The University of Glasgow; Jaime Villacampa Ortega – The crees Foundation

Fotos de los autores, voluntarios y visitantes de crees (Photos by the authors, volunteers and visitors of crees). Producido por (Produced by): Andrew Whitworth y Jaime Villacampa, con el apoyo de (with the support of) The crees Foundation, Chicago Herpetological Society, The Louise Hiom Fund y Glasgow Natural History Society.  
Para obtener más información (For more information): Andrew Whitworth [[andy@crees-manu.org](mailto:andy@crees-manu.org)] o Jaime Villacampa Ortega [[jaime.villacampa@hotmail.com](mailto:jaime.villacampa@hotmail.com)]; Gracias a todos los voluntarios, personal e investigadores visitantes de crees por su ayuda con el trabajo de campo (Thanks to all crees volunteers, staff and visiting researchers for assistance in the field). [644]



161 *Xenodon severus* (juv.)  
COLUBRIDAE



162 *Micrurus annellatus*  
ELAPIDAE



163 *Micrurus annellatus*  
ELAPIDAE



164 *Micrurus narduccii*  
ELAPIDAE



165 *Micrurus narduccii*  
ELAPIDAE



166 *Micrurus narduccii*  
ELAPIDAE



167 *Micrurus obscurus*  
ELAPIDAE



168 *Micrurus obscurus*  
ELAPIDAE



169 *Micrurus obscurus* (juv.)  
ELAPIDAE



170 *Micrurus surinamensis*  
ELAPIDAE



171 *Micrurus surinamensis*  
ELAPIDAE



172 *Bothrocophias microphthalmus*  
VIPERIDAE



173 *Bothrocophias microphthalmus*  
VIPERIDAE



174 *Bothrops atrox*  
VIPERIDAE



175 *Bothrops atrox*  
VIPERIDAE



176 *Bothrops atrox* (juv.)  
VIPERIDAE



177 *Bothrops bilineata*  
VIPERIDAE



178 *Bothrops bilineata*  
VIPERIDAE



179 *Bothrops bilineata*  
VIPERIDAE



180 *Bothrops brazili*  
VIPERIDAE



**Reptiles of the Manu Learning Centre**

Andrew Whitworth – The crees Foundation & The University of Glasgow; Jaime Villacampa Ortega – The crees Foundation

Fotos de los autores, voluntarios y visitantes de crees (Photos by the authors, volunteers and visitors of crees). Producido por (Produced by): Andrew Whitworth y Jaime Villacampa, con el apoyo de (with the support of) The crees Foundation, Chicago Herpetological Society, The Louise Hiom Fund y Glasgow Natural History Society.  
 Para obtener más información (For more information): Andrew Whitworth [[andy@crees-manu.org](mailto:andy@crees-manu.org)] o Jaime Villacampa Ortega [[jaime.villacampa@hotmail.com](mailto:jaime.villacampa@hotmail.com)]; Gracias a todos los voluntarios, personal e investigadores visitantes de crees por su ayuda con el trabajo de campo (Thanks to all crees volunteers, staff and visiting researchers for assistance in the field). [644]



**181** *Bothrops brazili*  
VIPERIDAE



**182** *Bothrops taeniata*  
VIPERIDAE



**183** *Bothrops taeniata*  
VIPERIDAE



**184** *Lachesis muta*  
VIPERIDAE



**185** *Lachesis muta*  
VIPERIDAE



**186** *Lachesis muta*  
VIPERIDAE