

Frutillas Silvestres del noroeste de Argentina Subtribu Potentillineae (ROSACEAE)

1

Luque, AC., Debes, MA., Arias, ME.

Fotos de *Duchesnea indica*. Producido por: Debes, MA., Luque, AC., Arias, ME. Thanks to Cabrera, CN. & Fernández Dattoli, LF. for assistance in the field.

© arias@csnat.unt.edu.ar Institution: Cátedra de Anatomía Vegetal, Facultad de Ciencias Naturales e IML – Universidad Nacional de Tucumán.

615 versión 1 02/2014



1. Ambiente: sotobosque en pedemonte (Taficillo – Tucumán, 950 m. s.n.m.).



2. Aspecto general: planta con frutos rojos. Detalle: flor.



3. Aspecto general: planta con frutos blancos. Detalle: fruto.



4. Ambiente ripario (arroyo Cañitas, Taficillo – Tucumán, 900 m. s.n.m.).



5. Aspecto general: fruto rojo.



6. Aspecto general: planta de frutos blancos. Detalle: fruto.

Fotos de *Potentilla tucumanensis*. Producido por: Debes, MA., Luque, AC., Arias, ME. Thanks to Cabrera, CN. & Fernández Dattoli, LF. for assistance in the field.

© arias@csnat.unt.edu.ar Institution: Cátedra de Anatomía Vegetal, Facultad de Ciencias Naturales e IML – Universidad Nacional de Tucumán.

615 versión 1 02/2014



1. Ambiente semi-árido (Potrero de Trancas – Tucumán, 1250 m. s.n.m.)



2. Aspecto general: planta y flores.



3. Aspecto general: planta y frutos rojos.

Frutillas Silvestres del noroeste de Argentina

Subtribu Potentillineae (ROSACEAE)

2

Luque, AC., Debes, MA., Arias, ME.

Fotos de *Fragaria vesca*. Producido por: Debes, MA., Luque, AC., Arias, ME. Thanks to Cabrera, CN. & Fernández Dattoli, LF. for assistance in the field.

© arias@csnat.unt.edu.ar Institution: Cátedra de Anatomía Vegetal, Facultad de Ciencias Naturales e IML – Universidad Nacional de Tucumán.

615 versión 1 02/2014



1. Ambiente: Pastizal de altura (Sierras de San Javier, cumbre Taficillo – Tucumán, 1.875 m. s.n.m.)



2. Aspecto general: planta y flores.



3. Aspecto general: planta y frutos rojos.



4. Ambiente: laderas con sol y sombra (Sierras de San Javier, Villa Nougés – Tucumán, 1.270 m. s.n.m.)



5. Aspecto general: planta. Detalle: fruto rojo.



6. Aspecto general: planta y frutos blancos.



7. Ambiente: Sotobosque, camino a Tafi del valle – Tucumán, 900 m. s.n.m.)



8. Aspecto general: planta y frutos rojos.



9. Aspecto general: flores y frutos rojos.

Frutillas Silvestres del noroeste de Argentina

Morfología y anatomía foliar de la

Subtribu Potentillineae (ROSACEAE)

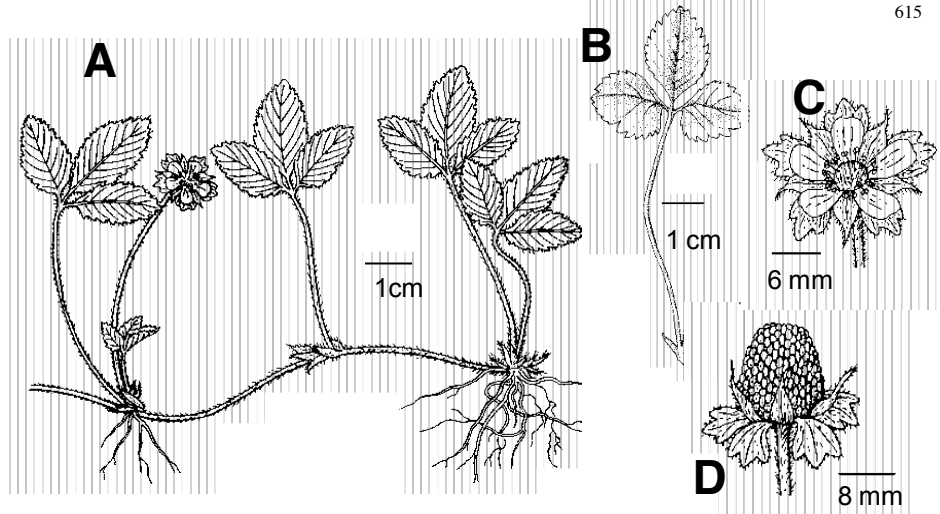
3

Arias, ME.; Luque, AC.; Debes, MA.

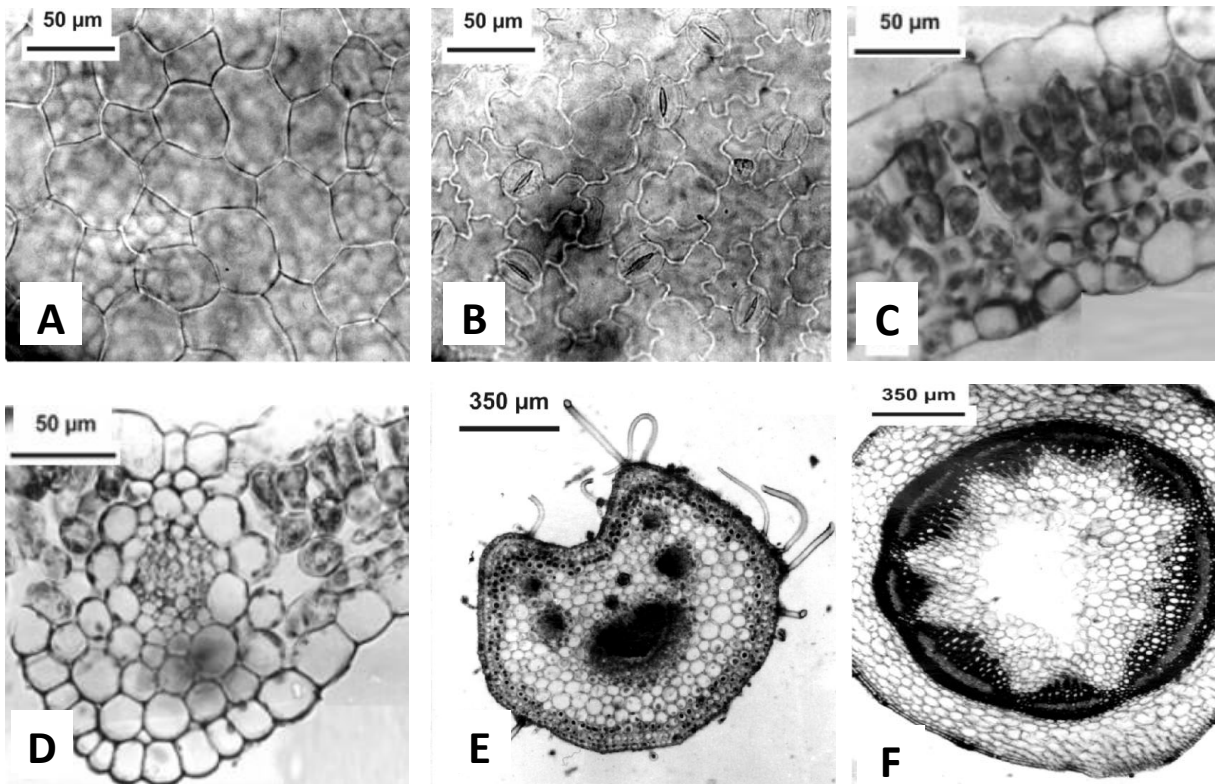
Fotos de *Duchesnea indica*. Producido por: Arias, ME., Debes, MA., Luque, AC. Thanks to Cabrera, CN. & Fernández Dattoli, LF. for assistance in the field.

© arias@csnat.unt.edu.ar Institution: Cátedra de Anatomía Vegetal, Facultad de Ciencias Naturales e IML – Universidad Nacional de Tucumán.

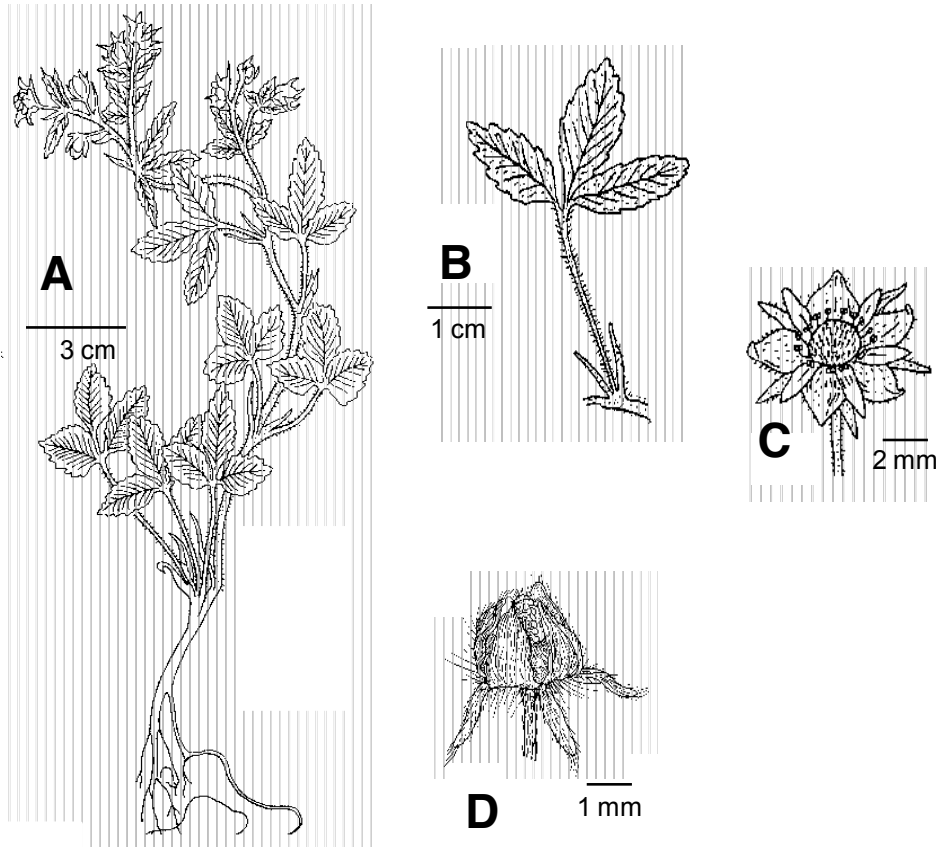
615 versión 1 02/2014



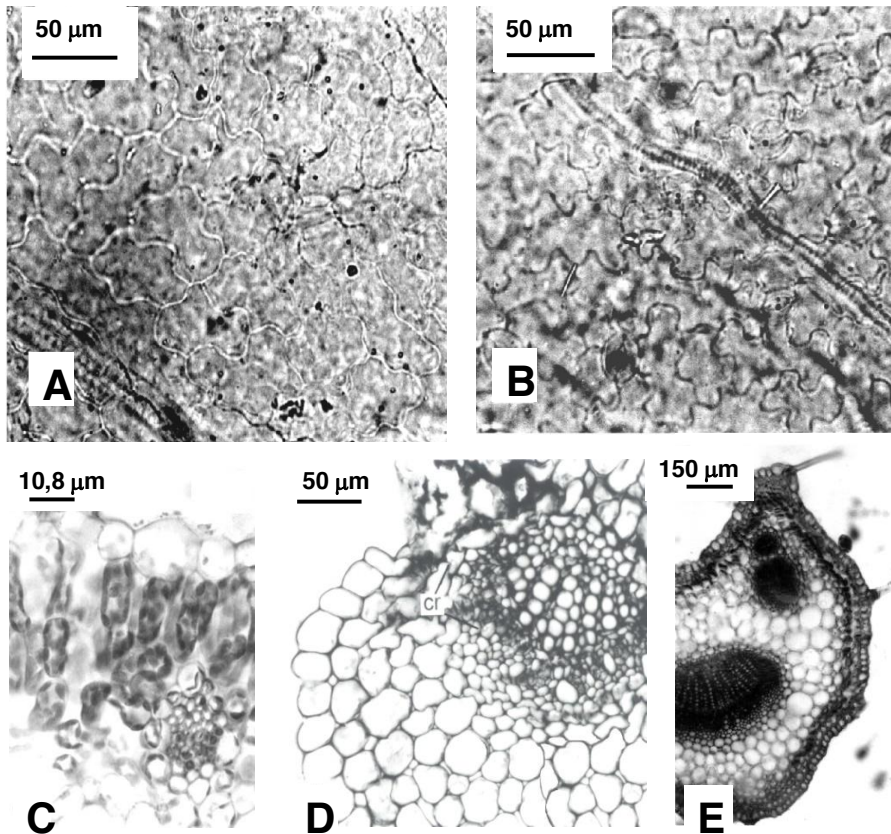
Duchesnea indica (Andrews) Focke: A: hábito, B: hoja, C: flor, D: conocarpo. [522 (LIL)].



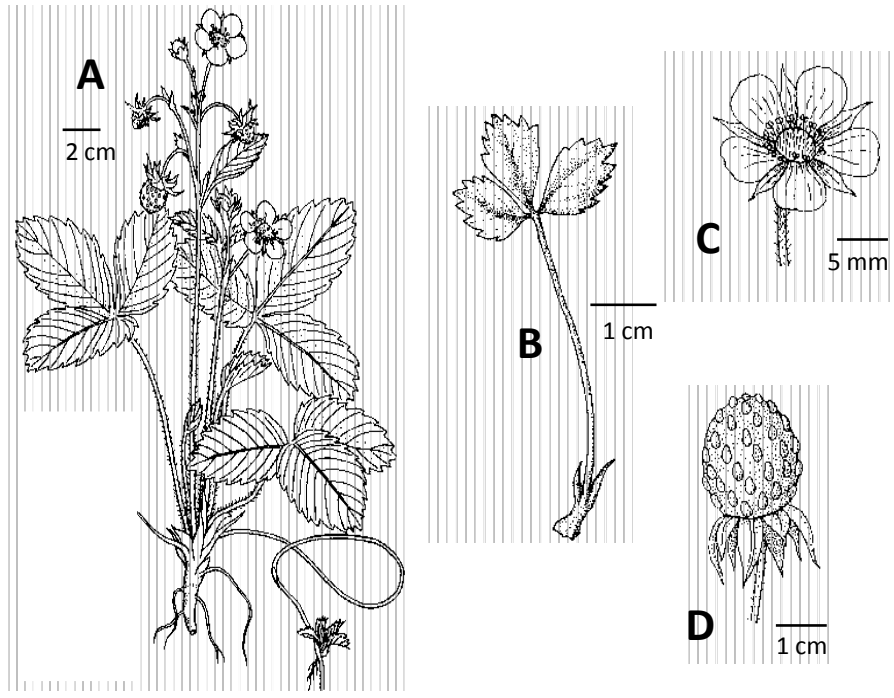
Duchesnea indica (Andrews) Focke. Anatomía de hoja y estolón. A: epidermis adaxial, B: epidermis abaxial, C: sección transversal del foliolo terminal, D: sección transversal del nervio medio, E: sección transversal del peciolo, F: sección transversal del estolón.



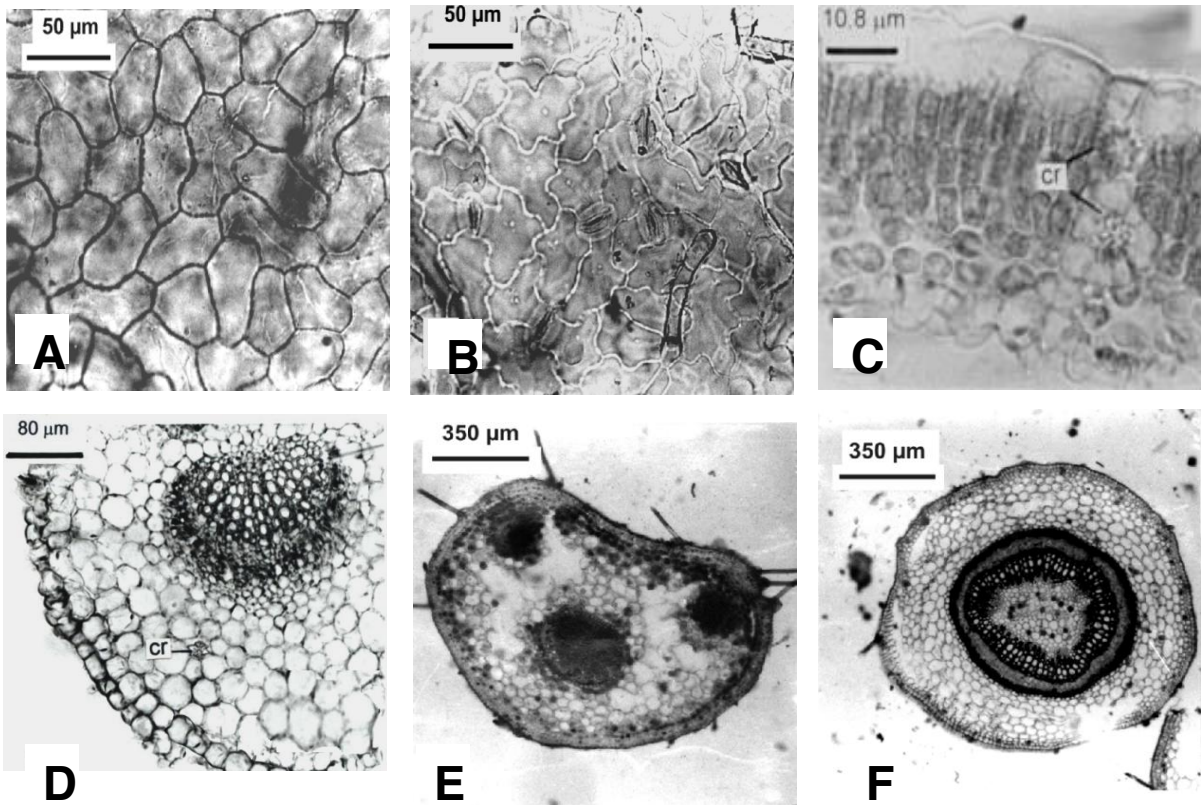
Potentilla tucumanensis Castagnaro&Arias. A: hábito, B: hoja, C: flor, D: conocarpio. [Kirschbaum 11, (LIL.)]



Potentilla tucumanensis Castagnaro&Arias. Anatomía de hoja y estolón. A: epidermis adaxial, B: epidermis abaxial, C: sección transversal del folíolo terminal, D: sección transversal del nervio medio (cr: cristal de oxalato de calcio), E: sección transversal del pecíolo (tomado de Arias, 2007).



Fragaria vesca L. A: hábito, B: hoja, C: flor, D: conocarp. [603298 (LIL)].



Fragaria vesca L. Anatomía de hoja y estolón. A: epidermis adaxial, B: epidermis abaxial, C: sección transversal del foliolo terminal (cr: cristal de oxalato de calcio), D: sección transversal del nervio medio, E: sección transversal del peciolo, F: sección transversal del estolón (tomado de Arias, 2007).