

ANFIBIOS y REPTILES del Parque Nacional SANGAY

1

Patrimonio Natural de la Humanidad, Ecuador

Jorge Brito M. y Ana Almendáriz C.

Fotos por: Jorge Brito M. (JBM), Glenda Pozo Z. (GPZ) y Ana Almendáriz C. (ALAC) Instituto de Ciencias Biológicas, Escuela Politécnica Nacional, Quito, Ecuador.
 Producido por Tyana Wachter, R. Foster y J. Philipp; con el apoyo de Connie Keller, Ellen Hyndman Fund y Andrew Mellon Foundation.

© Jorge Brito M. [jorgeyakuma@yahoo.es] Fundación Naturaleza Kakaram. Santa Rosa y Av. Universitaria, Quito, Ecuador. Amplexus (ampl.), Juvenil (juv.) y Metamorfo (met.).

© ECCo, The Field Museum, Chicago, IL 60605 USA. [rrc@fieldmuseum.org] [http://fieldmuseum.org/IDtools]

Rapid Color Guide # 502 versión 1 02/2013



1 *Allobates fratisenescus* ♂
 AROMOBATIDAE (JBM)



2 *Allobates fratisenescus* ♂
 AROMOBATIDAE (JBM)



3 *Allobates fratisenescus* ♂
 AROMOBATIDAE (JBM)



4 *Allobates zaparo*
 AROMOBATIDAE (ALAC)



5 *Amazophrynella minuta*
 BUFONIDAE (JBM)



6 *Rhinella festae*
 BUFONIDAE (JBM)



7 *Rhinella festae*
 BUFONIDAE (JBM)



8 *Rhinella margaritifera*
 BUFONIDAE (JBM)



9 *Rhinella marina* ♀
 BUFONIDAE (JBM)



10 *Rhinella roqueana*
 BUFONIDAE (ALAC)



11 *Rhinella cf. roqueana*
 BUFONIDAE (ALAC)



12 *Centrolene audax* (ampl.)
 CENTROLENIDAE (JBM)



13 *Centrolene audax* ♂
 CENTROLENIDAE (JBM)



14 *Chimerella mariaelenae* (ampl.)
 CENTROLENIDAE (JBM)



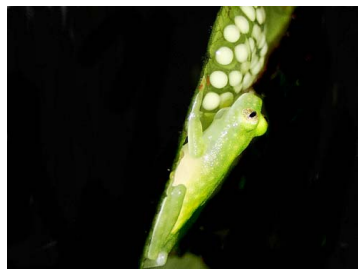
15 *Chimerella mariaelenae* ♂
 CENTROLENIDAE (JBM)



16 *Hyalinobatrachium pellucidum* ♂
 CENTROLENIDAE (JBM)



17 *Hyalinobatrachium pellucidum* ♂
 CENTROLENIDAE (JBM)



18 *Hyalinobatrachium pellucidum* ♂
 CENTROLENIDAE (JBM)



19 *Hyalinobatrachium pellucidum*
 CENTROLENIDAE (JBM)



20 *Nymphargus anomalus* (juv.)
 CENTROLENIDAE (JBM)

ANFIBIOS y REPTILES del Parque Nacional SANGAY

2

Patrimonio Natural de la Humanidad, Ecuador

Jorge Brito M. y Ana Almendáriz C.

Fotos por: Jorge Brito M. (JBM), Glenda Pozo Z. (GPZ) y Ana Almendáriz C. (ALAC) Instituto de Ciencias Biológicas, Escuela Politécnica Nacional, Quito, Ecuador. Producido por Tyana Wachter, R. Foster y J. Philipp; con el apoyo de Connie Keller, Ellen Hyndman Fund y Andrew Mellon Foundation.

© Jorge Brito M. [jorgeyakuma@yahoo.es] Fundación Naturaleza Kakaram. Santa Rosa y Av. Universitaria, Quito, Ecuador. Amplexus (ampl.), Juvenil (juv.) y Metamorfo (met.).

© ECCo, The Field Museum, Chicago, IL 60605 USA. [rrc@fieldmuseum.org] [http://fieldmuseum.org/IDtools]

Rapid Color Guide # 502 versión 1 02/2013



21 *Nymphargus anomalus* (Juv.)
CENTROLENIDAE (JBM)



22 *Nymphargus cochranae*
CENTROLENIDAE (JBM)



23 *Nymphargus cochranae* ♂
CENTROLENIDAE (JBM)



24 *Rulyrana flavopunctata*
CENTROLENIDAE (JBM y GPZ)



25 *Rulyrana flavopunctata* ♂
CENTROLENIDAE (JBM)



26 *Rulyrana flavopunctata* ♂
CENTROLENIDAE (JBM)



27 *Hypodactylus nigrovittatus*
CRAUGASTORIDAE (ALAC)



28 *Noblella* sp. nov ♂
CRAUGASTORIDAE (JBM)



29 *Noblella* sp. nov ♂
CRAUGASTORIDAE (JBM)



30 *Noblella* sp. nov ♀
CRAUGASTORIDAE (JBM)



31 *Pristimantis altamazonicus*
CRAUGASTORIDAE (JBM)



32 *Pristimantis bicantus*
CRAUGASTORIDAE (JBM)



33 *Pristimantis bicantus*
CRAUGASTORIDAE (JBM)



34 *Pristimantis bicantus*
CRAUGASTORIDAE (JBM)



35 *Pristimantis bromeliaceus* ♂
CRAUGASTORIDAE (JBM)



36 *Pristimantis bromeliaceus* ♂
CRAUGASTORIDAE (JBM)



37 *Pristimantis bromeliaceus* ♂
CRAUGASTORIDAE (JBM)



38 *Pristimantis curtipes*
CRAUGASTORIDAE (ALAC)



39 *Pristimantis diadematus* (ampl)
CRAUGASTORIDAE (JBM)



40 *Pristimantis eriphus* ♂
CRAUGASTORIDAE (JBM)

ANFIBIOS y REPTILES del Parque Nacional SANGAY

Patrimonio Natural de la Humanidad, Ecuador

Jorge Brito M. y Ana Almendáriz C.

Fotos por: Jorge Brito M. (JBM), Glenda Pozo Z. (GPZ) y Ana Almendáriz C. (ALAC) Instituto de Ciencias Biológicas, Escuela Politécnica Nacional, Quito, Ecuador. Producido por Tyana Wachter, R. Foster y J. Philipp; con el apoyo de Connie Keller, Ellen Hyndman Fund y Andrew Mellon Foundation.

© Jorge Brito M. [jorgeyakuma@yahoo.es] Fundación Naturaleza Kakaram. Santa Rosa y Av. Universitaria, Quito, Ecuador. Amplexus (ampl.), Juvenil (juv.) y Metamorfo (met.).

© ECCo, The Field Museum, Chicago, IL 60605 USA. [rrc@fieldmuseum.org] [http://fieldmuseum.org/IDtools]

Rapid Color Guide # 502 versión 1 02/2013



41 *Pristimantis eriphus* ♂
CRAUGASTORIDAE (JBM)



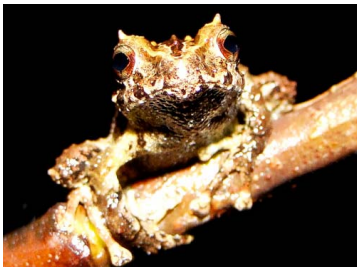
42 *Pristimantis eriphus* ♀
CRAUGASTORIDAE (JBM)



43 *Pristimantis eriphus* ♀
CRAUGASTORIDAE (JBM)



44 *Pristimantis gagliardoi* ♂
CRAUGASTORIDAE (JBM)



45 *Pristimantis gagliardoi* ♂
CRAUGASTORIDAE (JBM)



46 *Pristimantis gagliardoi* ♀
CRAUGASTORIDAE (JBM)



47 *Pristimantis gagliardoi* ♀
CRAUGASTORIDAE (JBM)



48 *Pristimantis galdi* ♂
CRAUGASTORIDAE (JBM y GPZ)



49 *Pristimantis galdi* ♂
CRAUGASTORIDAE (JBM y GPZ)



50 *Pristimantis galdi*
CRAUGASTORIDAE (JBM)



51 *Pristimantis galdi*
CRAUGASTORIDAE (JBM)



52 *Pristimantis ganonotus*
CRAUGASTORIDAE (JBM)



53 *Pristimantis ganonotus*
CRAUGASTORIDAE (JBM)



54 *Pristimantis ganonotus*
CRAUGASTORIDAE (JBM)



55 *Pristimantis incomptus*
CRAUGASTORIDAE (JBM)



56 *Pristimantis incomptus*
CRAUGASTORIDAE (JBM)



57 *Pristimantis incomptus*
CRAUGASTORIDAE (JBM)



58 *Pristimantis katoptroides*
CRAUGASTORIDAE (JBM)



59 *Pristimantis katoptroides*
CRAUGASTORIDAE (JBM)



60 *Pristimantis* cf. *modipeplus*
CRAUGASTORIDAE (ALAC)

ANFIBIOS y REPTILES del Parque Nacional SANGAY

4

Patrimonio Natural de la Humanidad, Ecuador

Jorge Brito M. y Ana Almendáriz C.

Fotos por: Jorge Brito M. (JBM), Glenda Pozo Z. (GPZ) y Ana Almendáriz C. (ALAC) Instituto de Ciencias Biológicas, Escuela Politécnica Nacional, Quito, Ecuador. Producido por Tyana Wachter, R. Foster y J. Philipp; con el apoyo de Connie Keller, Ellen Hyndman Fund and Andrew Mellon Foundation.

© Jorge Brito M. [jorgeyakuma@yahoo.es] Fundación Naturaleza Kakaram. Santa Rosa y Av. Universitaria, Quito, Ecuador. Amplexus (ampl.), Juvenil (juv.) y Metamorfo (met.).

© ECCo, The Field Museum, Chicago, IL 60605 USA. [rrc@fieldmuseum.org] [http://fieldmuseum.org/IDtools]

Rapid Color Guide # 502 versión 1 02/2013



61 *Pristimantis cf. modipeplus*
CRAUGASTORIDAE (ALAC)



62 *Pristimantis nigrogriseus*
CRAUGASTORIDAE (JBM)



63 *Pristimantis nigrogriseus*
CRAUGASTORIDAE (JBM)



64 *Pristimantis nigrogriseus*
CRAUGASTORIDAE (JBM)



65 *Pristimantis pecki*
CRAUGASTORIDAE (JBM)



66 *Pristimantis pecki*
CRAUGASTORIDAE (JBM)



67 *Pristimantis pecki*
CRAUGASTORIDAE (JBM)



68 *Pristimantis peruvianus*
CRAUGASTORIDAE (JBM y GPZ)



69 *Pristimantis prolatus* (ampl.)
CRAUGASTORIDAE (JBM)



70 *Pristimantis pycnodermis*
CRAUGASTORIDAE (ALAC)



71 *Pristimantis pycnodermis*
CRAUGASTORIDAE (ALAC)



72 *Pristimantis quaquaversus*
CRAUGASTORIDAE (JBM)



73 *Pristimantis quaquaversus*
CRAUGASTORIDAE (JBM)



74 *Pristimantis rubicundus*
CRAUGASTORIDAE (JBM)



75 *Pristimantis rubicundus*
CRAUGASTORIDAE (JBM)



76 *Pristimantis rubicundus*
CRAUGASTORIDAE (JBM)



77 *Pristimantis* sp. nov
CRAUGASTORIDAE (JBM)



78 *Pristimantis* sp. 1
CRAUGASTORIDAE (JBM)



79 *Pristimantis* sp. 2
CRAUGASTORIDAE (JBM)



80 *Pristimantis* sp. 3
CRAUGASTORIDAE (JBM)

ANFIBIOS y REPTILES del Parque Nacional SANGAY

Patrimonio Natural de la Humanidad, Ecuador

Jorge Brito M. y Ana Almendáriz C.

Fotos por: Jorge Brito M. (JBM), Glenda Pozo Z. (GPZ) y Ana Almendáriz C. (ALAC) Instituto de Ciencias Biológicas, Escuela Politécnica Nacional, Quito, Ecuador. Producido por Tyana Wachter, R. Foster y J. Philipp; con el apoyo de Connie Keller, Ellen Hyndman Fund y Andrew Mellon Foundation.

© Jorge Brito M. [jorgeyakuma@yahoo.es] Fundación Naturaleza Kakaram. Santa Rosa y Av. Universitaria, Quito, Ecuador. Amplexus (ampl.), Juvenil (juv.) y Metamorfo (met.).

© ECCo, The Field Museum, Chicago, IL 60605 USA. [rrc@fieldmuseum.org] [http://fieldmuseum.org/IDtools]

Rapid Color Guide # 502 versión 1 02/2013



81 *Pristimantis* sp. 3
CRAUGASTORIDAE (JBM)



82 *Pristimantis* sp. 4 ♂
CRAUGASTORIDAE (JBM)



83 *Pristimantis* sp. 4
CRAUGASTORIDAE (JBM)



84 *Pristimantis* sp. 4
CRAUGASTORIDAE (JBM)



85 *Pristimantis trachyblepharis*
CRAUGASTORIDAE (Ampl.) (JBM)



86 *Pristimantis trachyblepharis*
CRAUGASTORIDAE (JBM)



87 *Pristimantis trachyblepharis*
CRAUGASTORIDAE (JBM)



88 *Pristimantis ventrimarmoratus*
CRAUGASTORIDAE (Juv.) (JBM)



89 *Pristimantis ventrimarmoratus*
CRAUGASTORIDAE (JBM y GPZ)



90 *Pristimantis ventrimarmoratus*
CRAUGASTORIDAE (JBM y GPZ)



91 *Ranitomeya variabilis*
DENDROBATIDAE (ALAC)



92 *Gastrotheca testudinea* ♂
HEMIPHRACTIDAE (JBM)



93 *Dendropsophus bifurcus*
HYLIDAE (JBM)



94 *Dendropsophus bifurcus* ♂
HYLIDAE (JBM y GPZ)



95 *Dendropsophus parviceps*
HYLIDAE (JBM y GPZ)



96 *Dendropsophus parviceps*
HYLIDAE (JBM y GPZ)



97 *Dendropsophus parviceps*
HYLIDAE (JBM y GPZ)



98 *Dendropsophus sarayacuensis*
HYLIDAE (JBM)



99 *Dendropsophus sarayacuensis*
HYLIDAE (JBM)



100 *Hyloscirtus phyllognathus* ♂
HYLIDAE (JBM)

ANFIBIOS y REPTILES del Parque Nacional SANGAY Patrimonio Natural de la Humanidad, Ecuador

Jorge Brito M. y Ana Almendáriz C.

Fotos por: Jorge Brito M. (JBM), Glenda Pozo Z. (GPZ) y Ana Almendáriz C. (ALAC) Instituto de Ciencias Biológicas, Escuela Politécnica Nacional, Quito, Ecuador.
Producido por Tyana Wachter, R. Foster y J. Philipp; con el apoyo de Connie Keller, Ellen Hyndman Fund y Andrew Mellon Foundation.

© Jorge Brito M. [jorgeyakuma@yahoo.es] Fundación Naturaleza Kakaram. Santa Rosa y Av. Universitaria, Quito, Ecuador. Amplexus (ampl.), Juvenil (juv.) y Metamorfo (met.).

© ECCo, The Field Museum, Chicago, IL 60605 USA. [rrc@fieldmuseum.org] [http://fieldmuseum.org/IDtools]

Rapid Color Guide # 502 versión 1 02/2013



101 *Hyloscirtus phyllognathus* ♂
HYLIDAE (JBM)



102 *Hyloscirtus phyllognathus* ♂
HYLIDAE (JBM)



103 *Hyloscirtus phyllognathus*
HYLIDAE (JBM)



104 *Hyloscirtus psarolaimus* ♂
HYLIDAE (JBM)



105 *Hyloscirtus psarolaimus* ♀
HYLIDAE (JBM)



106 *Hyloscirtus psarolaimus* ♀
HYLIDAE (JBM)



107 *Hypsiboas boans*
HYLIDAE (JBM)



108 *Hypsiboas cinerascens*
HYLIDAE (JBM)



109 *Hypsiboas cinerascens*
HYLIDAE (JBM)



110 *Hypsiboas fasciatus*
HYLIDAE (JBM y GPZ)



111 *Hypsiboas fasciatus*
HYLIDAE (JBM)



112 *Hypsiboas* cf. *geographicus* (amp)
HYLIDAE (JBM)



113 *Hypsiboas* cf. *geographicus* ♂
HYLIDAE (JBM)



114 *Hypsiboas* cf. *geographicus* ♀
HYLIDAE (JBM)



115 *Hypsiboas* cf. *geographicus* ♀
HYLIDAE (JBM)



116 *Hypsiboas* cf. *geographicus* (met.)
HYLIDAE (JBM)



117 *Hypsiboas lanciformis*
HYLIDAE (JBM)



118 *Hypsiboas lanciformis*
HYLIDAE (JBM)



119 *Hypsiboas nympa*
HYLIDAE (JBM)



120 *Hypsiboas nympa*
HYLIDAE (JBM)

ANFIBIOS y REPTILES del Parque Nacional SANGAY

Patrimonio Natural de la Humanidad, Ecuador

Jorge Brito M. y Ana Almendáriz C.

Fotos por: Jorge Brito M. (JBM), Glenda Pozo Z. (GPZ) y Ana Almendáriz C. (ALAC) Instituto de Ciencias Biológicas, Escuela Politécnica Nacional, Quito, Ecuador. Producido por Tyana Wachter, R. Foster y J. Philipp; con el apoyo de Connie Keller, Ellen Hyndman Fund y Andrew Mellon Foundation.

© Jorge Brito M. [jorgeyakuma@yahoo.es] Fundación Naturaleza Kakaram. Santa Rosa y Av. Universitaria, Quito, Ecuador. Amplexus (ampl.), Juvenil (juv.) y Metamorfo (met.).

© ECCo, The Field Museum, Chicago, IL 60605 USA. [rrc@fieldmuseum.org] [http://fieldmuseum.org/IDtools]

Rapid Color Guide # 502 versión 1 02/2013



121 *Hypsiboas nympha*
HYLIDAE (JBM)



122 *Osteocephalus fuscifacies*
HYLIDAE (ALAC)



123 *Osteocephalus mutabor*
HYLIDAE (JBM)



124 *Osteocephalus verruciger* (ampl)
HYLIDAE (JBM)



125 *Osteocephalus verruciger* ♂
HYLIDAE (JBM)



126 *Osteocephalus verruciger* ♀
HYLIDAE (JBM)



127 *Osteocephalus verruciger* ♀
HYLIDAE (JBM)



128 *Scinax garbei*
HYLIDAE (JBM)



129 *Scinax ruber*
HYLIDAE (JBM)



130 *Engystomops petersi*
LEPTODACTYLIDAE (JBM)



131 *Leptodactylus andreae*
LEPTODACTYLIDAE (JBM)



132 *Leptodactylus lineatus*
LEPTODACTYLIDAE (JBM)



133 *Leptodactylus wagneri*
LEPTODACTYLIDAE (JBM y GPZ)



134 *Leptodactylus wagneri*
LEPTODACTYLIDAE (JBM y GPZ)



135 *Bolitoglossa palmata*
PLETHODONTIDAE (JBM)



136 *Bolitoglossa palmata*
PLETHODONTIDAE (JBM)



137 *Bolitoglossa palmata*
PLETHODONTIDAE (JBM)



138 *Bolitoglossa peruviana*
PLETHODONTIDAE (JBM)



139 *Bolitoglossa peruviana*
PLETHODONTIDAE (JBM)



140 *Bolitoglossa peruviana*
PLETHODONTIDAE (JBM)

ANFIBIOS y REPTILES del Parque Nacional SANGAY

Patrimonio Natural de la Humanidad, Ecuador

Jorge Brito M. y Ana Almendáriz C.

Fotos por: Jorge Brito M. (JBM), Glenda Pozo Z. (GPZ) y Ana Almendáriz C. (ALAC) Instituto de Ciencias Biológicas, Escuela Politécnica Nacional, Quito, Ecuador. Producido por Tyana Wachter, R. Foster y J. Philipp; con el apoyo de Connie Keller, Ellen Hyndman Fund y Andrew Mellon Foundation.

© Jorge Brito M. [jorgeyakuma@yahoo.es] Fundación Naturaleza Kakaram. Santa Rosa y Av. Universitaria, Quito, Ecuador. Amplexus (ampl.), Juvenil (juv.) y Metamorfo (met.).

© ECCo, The Field Museum, Chicago, IL 60605 USA. [rrc@fieldmuseum.org] [http://fieldmuseum.org/IDtools]

Rapid Color Guide # 502 versión 1 02/2013



141 *Caecilia* sp.
CAECILIIDAE (JBM)



142 *Alopoglossus buckleyi*
GYMNOPHTHALMIDAE (JBM)



143 *Cercosaura argulus*
GYMNOPHTHALMIDAE (ALAC)



144 *Pholidobolus macbrydei*
GYMNOPHTHALMIDAE (ALAC)



145 *Potamites cochranae*
GYMNOPHTHALMIDAE (JBM)



146 *Potamites cochranae*
GYMNOPHTHALMIDAE (JBM)



147 *Potamites cochranae*
GYMNOPHTHALMIDAE (JBM)



148 *Potamites ecleopus*
GYMNOPHTHALMIDAE (JBM)



149 *Potamites strangulatus*
GYMNOPHTHALMIDAE (ALAC)



150 *Riama* cf. *anatoloros*
GYMNOPHTHALMIDAE (JBM)



151 *Enyalioides praestabilis* ♀
IGUANIDAE Hoplocercinae (JBM y GPZ)



152 *Enyalioides praestabilis* ♀
IGUANIDAE Hoplocercinae (JBM y GPZ)



153 *Enyalioides praestabilis* ♂
IGUANIDAE Hoplocercinae (JBM)



154 *Anolis fuscoauratus* ♂
IGUANIDAE Polychrotinae (JBM)



155 *Anolis fuscoauratus* ♀
IGUANIDAE Polychrotinae (JBM)



156 *Anolis* sp. ♂
IGUANIDAE Polychrotinae (JBM)



157 *Anolis* sp. ♀
IGUANIDAE Polychrotinae (JBM)



158 *Anolis* sp. ♀
IGUANIDAE Polychrotinae (JBM)



159 *Anolis* sp. ♀
IGUANIDAE Polychrotinae (JBM)



160 *Atractus major*
COLUBRIDAE (JBM)

ANFIBIOS y REPTILES del Parque Nacional SANGAY

9

Patrimonio Natural de la Humanidad, Ecuador

Jorge Brito M. y Ana Almendáriz C.

Fotos por: Jorge Brito M. (JBM), Glenda Pozo Z. (GPZ) y Ana Almendáriz C. (ALAC) Instituto de Ciencias Biológicas, Escuela Politécnica Nacional, Quito, Ecuador.
 Producido por Tyana Wachter, R. Foster y J. Philipp; con el apoyo de Connie Keller, Ellen Hyndman Fund and Andrew Mellon Foundation.

© Jorge Brito M. [jorgeyakuma@yahoo.es] Fundación Naturaleza Kakaram. Santa Rosa y Av. Universitaria, Quito, Ecuador. Amplexus (ampl.), Juvenil (juv.) y Metamorfo (met.).

© ECCo, The Field Museum, Chicago, IL 60605 USA. [rrc@fieldmuseum.org] [http://fieldmuseum.org/IDtools]

Rapid Color Guide # 502 versión 1 02/2013



161 *Chironius monticola*
COLUBRIDAE (ALAC)



162 *Chironius scurrulus*
COLUBRIDAE (ALAC)



163 *Chironius scurrulus*
COLUBRIDAE (JBM)



164 *Clelia clelia* (juv.)
COLUBRIDAE (JBM)



165 *Dipsas peruana*
COLUBRIDAE (JBM)



166 *Imantodes cenchoa*
COLUBRIDAE (JBM)



167 *Leptodeira annulata*
COLUBRIDAE (JBM)



168 *Liophis breviceps*
COLUBRIDAE (JBM)



169 *Liophis breviceps*
COLUBRIDAE (JBM)



170 *Liophis cobella*
COLUBRIDAE (JBM)



171 *Liophis cobella*
COLUBRIDAE (JBM)



172 *Oxyrhopus petola*
COLUBRIDAE (JBM)



173 *Oxyrhopus petola*
COLUBRIDAE (JBM)



174 *Micrurus peruvianus*
ELAPIDAE (JBM)



175 *Bothriopsis pulchra*
VIPERIDAE (JBM)



176 *Bothrocophias hyoprora*
VIPERIDAE (JBM)



177 *Bothrocophias hyoprora*
VIPERIDAE (JBM)



178 *Bothrops atrox*
VIPERIDAE (GPZ)



179 Volcán Sangay



180 Laguna de Sardinayacu