

Loreto, Perú

MAMÍFEROS Grandes de los Ríos YAGUAS y COTUHÉ

Renata Leite Pitman

Fotos de Renata Leite Pitman, excepto donde indicado. Producido por: A. del Campo, T. Wachter, y R. Foster con el apoyo de ACCA, Connie Keller, E. Hyndman Fund, y A. Mellon Foundation. Gracias a muchos por sus contribuciones y asistencia. La nomenclatura sigue Wilson & Reeder, 2005, y publicaciones posteriores.

Los nombres Tikuna han sido colectados por miembros de la comunidad de Santa Rosa de Cauchillo en el Río Yaguas, durante el RBI #23 en octubre del 2010.

© R. Leite Pitman [mrpl@duke.edu]. Center for Tropical Conservation-Duke University, Instituto Pro-Carnívoros, y Wildlife Conservation Research Unit-University of Oxford.

© ECCo, The Field Museum, Chicago, IL 60605 USA.

[<http://fieldmuseum.org/IDtools>] [rrc@fieldmuseum.org]

Rapid Color Guide # 397 versión 1 08/2012



1 Venado Colorado Tikuna: Kowu
Mazama americana



2 Venado cenizo Tikuna: Yowe
Mazama gouzoubira nemorivaga



3 Huangana Tikuna: Mu
Tayassu pecari



4 Sajino Tikuna: Nauch
Pecari tajacu foto: A. del Campo



5 Sachavaca Tikuna: Naku
Tapirus terrestris foto: A. del Campo



6 Perro de orejas cortas T: Aih o Naine-aih
Atelocynus microtis



7 Sacha perro
Speothos venaticus foto: T. Oliveira



8 Tigrillo Tikuna: Keturé
Leopardus pardalis



9 Huamburushu Tikuna: Aih-ta
Leopardus wiedii



10 Tigrino Tikuna: Ñe-ma
Leopardus tigrinus foto: T. Oliveira



11 Otorongo
Panthera onca



12 Puma
Puma concolor

Loreto, Perú

MAMÍFEROS Grandes de los Ríos YAGUAS y COTUHÉ

Renata Leite Pitman

Fotos de Renata Leite Pitman, excepto donde indicado. Producido por: A. del Campo, T. Wachter, y R. Foster con el apoyo de ACCA, Connie Keller, E. Hyndman Fund, y A. Mellon Foundation. Gracias a muchos por sus contribuciones y asistencia. La nomenclatura sigue Wilson & Reeder, 2005, y publicaciones posteriores.

Los nombres Tikuna han sido colectados por miembros de la comunidad de Santa Rosa de Cauchillo en el Río Yaguas, durante el RBI #23 en octubre del 2010.

© R. Leite Pitman [mrpl@duke.edu]. Center for Tropical Conservation-Duke University, Instituto Pro-Carnívoros, y Wildlife Conservation Research Unit-University of Oxford.

© ECCo, The Field Museum, Chicago, IL 60605 USA.

[<http://fieldmuseum.org/IDtools>] [rrc@fieldmuseum.org]

Rapid Color Guide # 397 versión 1 08/2012



13 **Yaguarundi** Tikuna: Muekera-aih
Puma yagouaroundi foto: Projeto Gatos do Mato



14 **Manco** Tikuna: Naeh
Eira barbara



15 **Hurón**
Galictis vittata



16 **Nutria** Tikuna: Aiteh
Lontra longicaudis foto: C. Londono Carder



17 **Lobo de río** Tikuna: Maia
Pteronura brasiliensis foto: S. Claramunt



18 **Lobo de río**
Pteronura brasiliensis



19 **Achuni** Tikuna: Chateh
Nasua nasua



20 **Mapache (juvenil)** Tikuna: Konukonu
Procyon cancrivorus foto: A. del Campo



21 **Chosna** Tikuna: Toh
Potos flavus foto: A. del Campo



22 **Carachupa** Tikuna: Inkah
Dasypus kappleri



23 **Carachupa**
Dasypus novemcinctus



24 **Yungunturo o Carachupa mama** T: Nai-chi
Pridontes maximus

Loreto, Perú

MAMÍFEROS Grandes de los Ríos YAGUAS y COTUHÉ

Renata Leite Pitman

Fotos de Renata Leite Pitman, excepto donde indicado. Producido por: A. del Campo, T. Wachter, y R. Foster con el apoyo de ACCA, Connie Keller, E. Hyndman Fund, y A. Mellon Foundation. Gracias a muchos por sus contribuciones y asistencia. La nomenclatura sigue Wilson & Reeder, 2005, y publicaciones posteriores.

Los nombres Tikuna han sido colectados por miembros de la comunidad de Santa Rosa de Cauchillo en el Río Yaguas, durante el RBI #23 en octubre del 2010.

© R. Leite Pitman [mrpl@duke.edu]. Center for Tropical Conservation-Duke University, Instituto Pro-Carnívoros, y Wildlife Conservation Research Unit-University of Oxford.

© ECCo, The Field Museum, Chicago, IL 60605 USA. [<http://fieldmuseum.org/IDtools>] [rrc@fieldmuseum.org]

Rapid Color Guide # 397 versión 1 08/2012



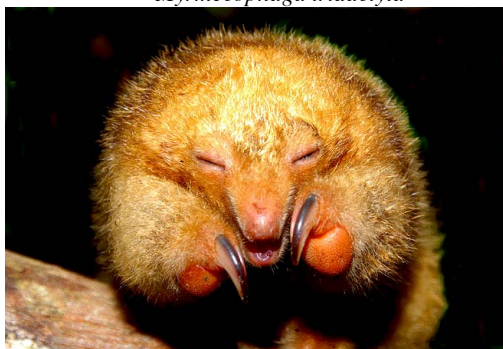
25 Oso hormiguero Tikuna: Chatu
Myrmecophaga tridactyla



26 Shihui
Tamandua tetradactyla



27 Shihui Tikuna: Ore
Tamandua tetradactyla foto: N. Pitman



28 Serafín Tikuna: Ure
Cyclopes didactylus foto: A. del Campo



29 Pelejo de tres dedos Tikuna: Pohuí
Bradypus variegatus foto: S. Cosineau



30 Pelejo de dos dedos (juvenil) Tikuna: Naa
Choloepus didactylus foto: A. del Campo



31 Pelejo de dos dedos Tikuna: Bae
Choloepus hoffmanni foto: D. Lebbin



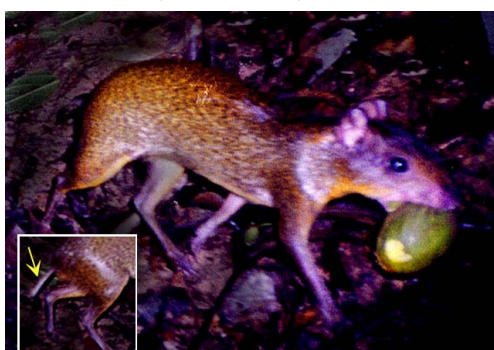
32 Ronsoco Tikuna: Copiwara
Hydrochaerus hydrochaeris



33 Majás o Picuro Tikuna: Naa
Cuniculus paca



34 Añuje Tikuna: Chigú
Dasyprocta fuliginosa foto: A. del Campo



35 Punchana Tikuna: Puhuí
Myoprocta pratti



36 Picuromama o Machetero
Dinomys branickii

Loreto, Perú

MAMÍFEROS Grandes de los Ríos YAGUAS y COTUHÉ

Renata Leite Pitman

Fotos de Renata Leite Pitman, excepto donde indicado. Producido por: A. del Campo, T. Wachter, y R. Foster con el apoyo de ACCA, Connie Keller, E. Hyndman Fund, y A. Mellon Foundation. Gracias a muchos por sus contribuciones y asistencia. La nomenclatura sigue Wilson & Reeder, 2005, y publicaciones posteriores.

Los nombres Tikuna han sido colectados por miembros de la comunidad de Santa Rosa de Cauchillo en el Río Yaguas, durante el RBI #23 en octubre del 2010.

© R. Leite Pitman [mrpl@duke.edu], Center for Tropical Conservation-Duke University, Instituto Pro-Carnívoros, y Wildlife Conservation Research Unit-University of Oxford.

© ECCo, The Field Museum, Chicago, IL 60605 USA. [<http://fieldmuseum.org/IDtools>] [rrc@fieldmuseum.org]

Rapid Color Guide # 397 versión 1 08/2012



37 Puerco espín, Erizo o Cashacusho T: Nai
Coendou prehensilis foto: S. Klorfine.



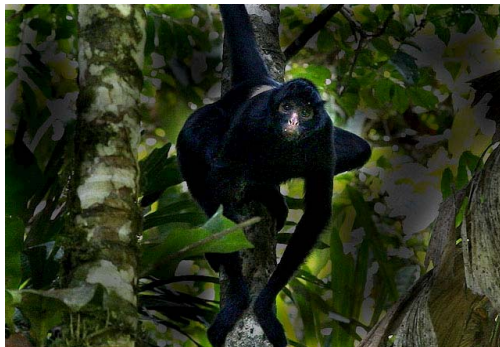
38 Conejo de monte
Sylvilagus brasiliensis



39 Choro Tikuna: Ome
Lagothrix lagothricha foto: Luiz Claudio Marigo



40 Maquisapa de vientre blanco T: Kuata
Ateles belzebuth foto: H. Plenge



41 Maquisapa negro Tikuna: Kuata ewa
Ateles chamek foto: J. Evans



42 Coto Tikuna: Nee
Alouatta seniculus foto: A. del Campo



43 Machín blanco o Mono blanco T: Taikere
Cebus albifrons foto: A. del Campo



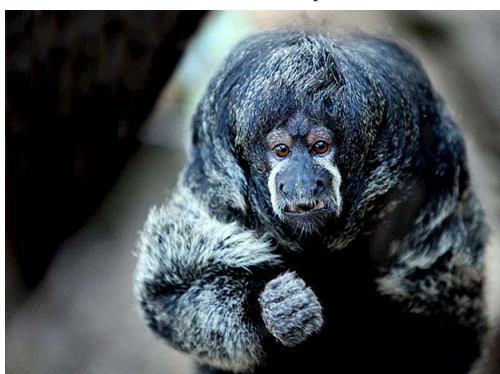
44 Machín negro o Mono silbador T: Maiecha
Cebus apella foto: A. del Campo



45 Huapo rojo o colorado
Cacajao calvus foto: A. del Campo



46 Huapo negro
Pithecia aequatorialis foto: A. del Campo



47 Huapo negro Tikuna: Puuj
Pithecia monachus foto: R. Butler



48 Tocón rojo Tikuna: Duare
Callicebus discolor foto: Manuel Mejía

Loreto, Perú

MAMÍFEROS Grandes de los Ríos YAGUAS y COTUHÉ

Renata Leite Pitman

Fotos de Renata Leite Pitman, excepto donde indicado. Producido por: A. del Campo, T. Wachter, y R. Foster con el apoyo de ACCA, Connie Keller, E. Hyndman Fund, y A. Mellon Foundation. Gracias a muchos por sus contribuciones y asistencia. La nomenclatura sigue Wilson & Reeder, 2005, y publicaciones posteriores.

Los nombres Tikuna han sido colectados por miembros de la comunidad de Santa Rosa de Cauchillo en el Río Yaguas, durante el RBI #23 en octubre del 2010.

© R. Leite Pitman [mrpl@duke.edu], Center for Tropical Conservation-Duke University, Instituto Pro-Carnívoros, y Wildlife Conservation Research Unit-University of Oxford.

© ECCo, The Field Museum, Chicago, IL 60605 USA.

[<http://fieldmuseum.org/IDtools>] [rrc@fieldmuseum.org]

Rapid Color Guide # 397 versión 1 08/2012



49 **Tocón de manos amarillas**
Callicebus torquatus foto: J. Álvarez



50 **Fraile** **Tikuna: Maiecha**
Saimiri sciureus foto: A. del Campo



51 **Musmuqui** **Tikuna: Wane**
Aotus nigriceps



52 **Pichico común** **Tikuna: Yari**
Saguinus fuscicollis foto: E. Lough



53 **Pichico de pecho negro**
Saguinus mystax foto: H. Plenge



54 **Pichico de manto negro**
Saguinus nigricollis foto: A. del Campo



55 **Pichico**
Callimico goeldii foto: Luiz Claudio Marigo



56 **Leoncito Tikuna: Dautuchi**
Cebuella pygmaea foto: A. del Campo



57 **Bufeo colorado o delfín rosado** T: Omacha yandau
Inia geoffrensis foto: H. Plenge



58 **Bufeo gris** **Tikuna: Tucuhi**
Sotalia fluviatilis foto: H. Plenge



59 **Bufeo gris** **Tikuna: Tucuhi**
Sotalia fluviatilis foto: H. Plenge



60 **Manatí o vaca marina** **Tikuna: Airuwe**
Trichechus inunguis foto: H. Plenge