

Provincia Carrasco, Cochabamba, BOLIVIA  
PLANTAS del Parque Nacional CARRASCO

Saúl Altamirano Azurduy

Fotos de S. Altamirano, excepto donde anotado. Producido por: Saúl Altamirano, R. Foster, T. Wachter & J. Philipp. Apoyo de Connie Keller, Ellen Hyndman Fund y Andrew Mellon Foundation.  
 © S. Altamirano [jobaltamirano@yahoo.es]; con el apoyo del Missouri Botanical Garden USA, Centro de Biodiversidad y Genética (CBG), Proyecto Parientes Silvestres de Cultivos Bolivia.  
 © ECCo, The Field Museum, Chicago, IL 60605 USA. [http://fieldmuseum.org/IDtools] [rrc@fieldmuseum.org] **Rapid Color Guide # 351** versión 1 11/2011



1 *Aphelandra macrosiphon*  
ACANTHACEAE foto: R. Foster



2 *Aphelandra aurantiaca*  
ACANTHACEAE



3 *Dicliptera squarrosa*  
ACANTHACEAE



4 *Dicliptera squarrosa*  
ACANTHACEAE



5 *Justicia appendiculata*  
ACANTHACEAE foto: R. Foster



6 *Justicia riedeliana*  
ACANTHACEAE



7 *Justicia tenuistachys*  
ACANTHACEAE



8 *Pulchranthus adenostachyus*  
ACANTHACEAE foto: R. Foster



9 *Ruellia proxima*  
ACANTHACEAE foto: R. Foster



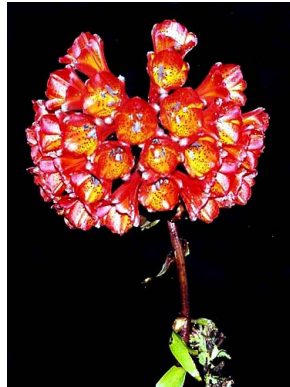
10 *Streblacanthus dubiosus*  
ACANTHACEAE foto: R. Foster



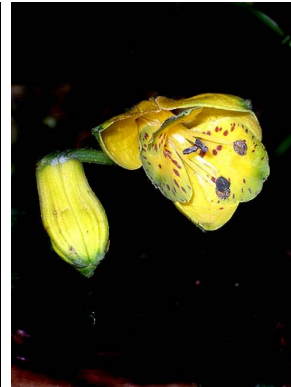
11 *Saurauia chaparensis*  
ACTINIDACEAE



12 *Viburnum witteanum*  
ADOXACEAE



13 *Bomarea sanguinea*  
ALSTROEMERIACEAE



14 *Bomarea*  
ALSTROEMERIACEAE



15 *Hippeastrum evansiae*  
AMARYLLIDACEAE



16 *Hippeastrum mandonii*  
AMARYLLIDACEAE



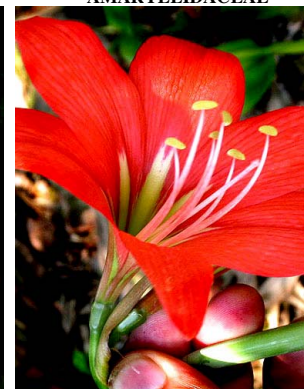
17 *Hippeastrum miniatum*  
AMARYLLIDACEAE



18 *Hippeastrum puniceum*  
AMARYLLIDACEAE



19 *Hippeastrum vittatum*  
AMARYLLIDACEAE



20 *Hippeastrum*  
AMARYLLIDACEAE



Provincia Carrasco, Cochabamba, BOLIVIA  
**PLANTAS** del Parque Nacional **CARRASCO**

Saúl Altamirano Azurduy

Fotos de S. Altamirano, excepto donde anotado. Producido por: Saúl Altamirano, R. Foster, T. Wachter & J. Philipp. Apoyo de Connie Keller, Ellen Hyndman Fund y Andrew Mellon Foundation.  
 © S. Altamirano [jobaltamirano@yahoo.es]; con el apoyo del Missouri Botanical Garden USA, Centro de Biodiversidad y Genética (CBG), Proyecto Parientes Silvestres de Cultivos Bolivia.  
 © ECCo, The Field Museum, Chicago, IL 60605 USA. [http://fieldmuseum.org/IDtools] [rrc@fieldmuseum.org] **Rapid Color Guide # 351** versión 1 11/2011



21 *Anaxagorea dolichocarpa*  
ANNONACEAE foto: R. Foster



22 *Anaxagorea*  
ANNONACEAE



23 *Annona montana*  
ANNONACEAE



24 *Annona mucosa*  
ANNONACEAE



25 *Annona muricata*  
ANNONACEAE



26 *Annona muricata*  
ANNONACEAE



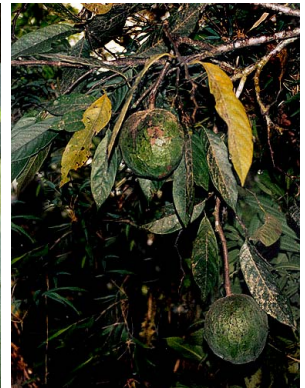
27 *Annona*  
ANNONACEAE



28 *Annona*  
ANNONACEAE



29 *Annona*  
ANNONACEAE



30 *Annona*  
ANNONACEAE



31 *Duguetia spixiana*  
ANNONACEAE



32 *Fusaea longifolia*  
ANNONACEAE



33 *Fusaea longifolia*  
ANNONACEAE



34 *Unonopsis floribunda*  
ANNONACEAE foto: R. Foster



35 *Xylopia ligustrifolia*  
ANNONACEAE foto: R. Foster



36 *Aspidosperma rigidum*  
APOCYNACEAE



37 *Himatanthus sucuuba*  
APOCYNACEAE



38 *Himatanthus sucuuba*  
APOCYNACEAE



39 *Prestonia tomentosa*  
APOCYNACEAE



40 *Ilex*  
AQUIFOLIACEAE



Provincia Carrasco, Cochabamba, BOLIVIA  
**PLANTAS** del Parque Nacional **CARRASCO**

Saúl Altamirano Azurduy

Fotos de S. Altamirano, excepto donde anotado. Producido por: Saúl Altamirano, R. Foster, T. Wachter & J. Philipp. Apoyo de Connie Keller, Ellen Hyndman Fund y Andrew Mellon Foundation.  
 © S. Altamirano [jobaltamirano@yahoo.es]; con el apoyo del Missouri Botanical Garden USA, Centro de Biodiversidad y Genética (CBG), Proyecto Parientes Silvestres de Cultivos Bolivia.  
 © ECCO, The Field Museum, Chicago, IL 60605 USA. [http://fieldmuseum.org/IDtools] [rcc@fieldmuseum.org] **Rapid Color Guide # 351** versión 1 11/2011



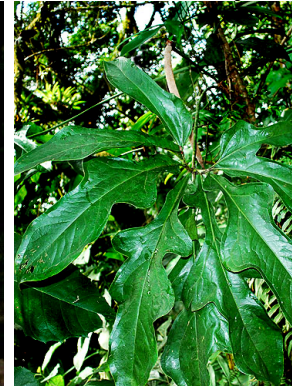
41 *Anthurium beckii* cf.  
ARACEAE



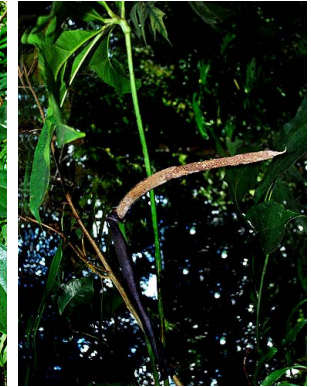
42 *Anthurium beckii* cf.  
ARACEAE



43 *Anthurium beckii* cf.  
ARACEAE



44 *Anthurium clavigerum*  
ARACEAE



45 *Anthurium clavigerum*  
ARACEAE



46 *Anthurium coripatense*  
ARACEAE



47 *Anthurium coripatense*  
ARACEAE



48 *Anthurium grande*  
ARACEAE



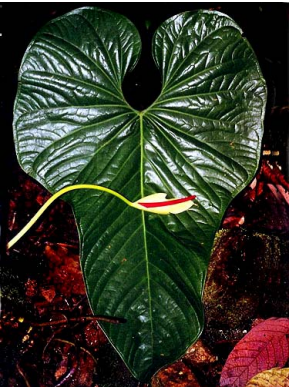
49 *Anthurium grande*  
ARACEAE



50 *Anthurium lechlerianum*  
ARACEAE foto: N. Altamirano



51 *Anthurium lechlerianum*  
ARACEAE foto: N. Altamirano



52 *Anthurium macleanii*  
ARACEAE



53 *Anthurium mindense*  
ARACEAE foto: N. Altamirano



54 *Anthurium scandens*  
ARACEAE foto: N. Altamirano



55 *Gorgonidium mirabile*  
ARACEAE



56 *Gorgonidium mirabile*  
ARACEAE



57 *Homalomena wendlandii*  
ARACEAE foto: N. Altamirano



58 *Monstera adansonii*  
ARACEAE foto: N. Altamirano



59 *Monstera dubia*  
ARACEAE



60 *Monstera obliqua*  
ARACEAE



Provincia Carrasco, Cochabamba, BOLIVIA  
PLANTAS del Parque Nacional CARRASCO

Saúl Altamirano Azurduy

Fotos de S. Altamirano, excepto donde anotado. Producido por: Saúl Altamirano, R. Foster, T. Wachter & J. Philipp. Apoyo de Connie Keller, Ellen Hyndman Fund y Andrew Mellon Foundation.  
 © S. Altamirano [jobaltamirano@yahoo.es]; con el apoyo del Missouri Botanical Garden USA, Centro de Biodiversidad y Genética (CBG), Proyecto Parientes Silvestres de Cultivos de Bolivia.  
 © ECCo, The Field Museum, Chicago, IL 60605 USA. [http://fieldmuseum.org/IDtools] [rrc@fieldmuseum.org] **Rapid Color Guide # 351** versión 1 11/2011



61 *Philodendron megalophyllum*  
ARACEAE



62 *Rhodospatha latifolia*  
ARACEAE



63 *Stenospermatum rusbyi* cf  
ARACEAE



64 *Anthurium willamsi*  
ARACEAE



65 *Xanthosoma hylaeae*  
ARACEAE



66 *Xanthosoma*  
ARACEAE



67 *Dendropanax macrodonax*  
ARALIACEAE



68 *Oreopanax kuntzei*  
ARALIACEAE



69 *Oreopanax kuntzei*  
ARALIACEAE



70 *Oreopanax rusbyi*  
ARALIACEAE



71 *Oreopanax steinbachianus*  
ARALIACEAE



72 *Oreopanax trolli*  
ARALIACEAE



73 *Schefflera allocotantha*  
ARALIACEAE



74 *Schefflera allocotantha*  
ARALIACEAE



75 *Schefflera allocotantha*  
ARALIACEAE



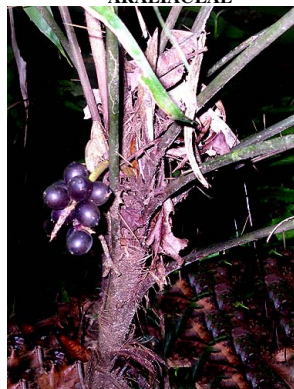
76 *Schefflera allocotantha*  
ARALIACEAE



77 *Aiphanes aculeata*  
ARECACEAE



78 *Astrocaryum murumuru*  
ARECACEAE



79 *Bactris chaveziae*  
ARECACEAE



80 *Bactris faucium*  
ARECACEAE



# Provincia Carrasco, Cochabamba, BOLIVIA PLANTAS del Parque Nacional CARRASCO

Saúl Altamirano Azurduy

Fotos de S. Altamirano, excepto donde anotado. Producido por: Saúl Altamirano, R. Foster, T. Wachter & J. Philipp. Apoyo de Connie Keller, Ellen Hyndman Fund y Andrew Mellon Foundation.  
© S. Altamirano [jobaltamirano@yahoo.es]; con el apoyo del Missouri Botanical Garden USA, Centro de Biodiversidad y Genética (CBG), Proyecto Parientes Silvestres de Cultivos Bolivia.  
© ECCo, The Field Museum, Chicago, IL 60605 USA. [http://fieldmuseum.org/IDtools] [rrc@fieldmuseum.org] **Rapid Color Guide # 351** versión 1 11/2011



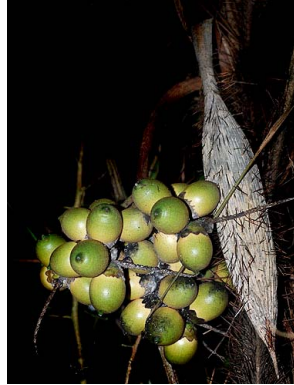
81 *Bactris faucium*  
ARECACEAE



82 *Bactris gasipaes*  
ARECACEAE foto: R. Foster



83 *Bactris major*  
ARECACEAE



84 *Bactris major*  
ARECACEAE



85 *Bactris major*  
ARECACEAE



86 *Chamaedorea pinnatifrons*  
ARECACEAE



87 *Desmoncus polyacanthos*  
ARECACEAE



88 *Dictyocaryum lamarckianum*  
ARECACEAE foto: R. Foster



89 *Euterpe precatoria*  
ARECACEAE



90 *Hyospathe elegans*  
ARECACEAE



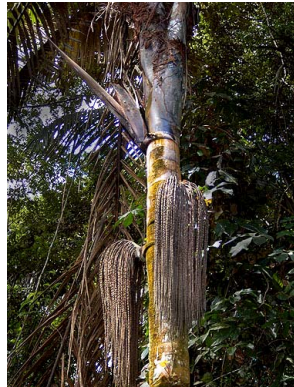
91 *Iriarteia deltoidea*  
ARECACEAE



92 *Iriarteia deltoidea*  
ARECACEAE



93 *Iriarteia deltoidea*  
ARECACEAE



94 *Oenocarpus bataua*  
ARECACEAE foto: R. Foster



95 *Prestoea acuminata*  
ARECACEAE



96 *Prestoea acuminata*  
ARECACEAE



97 *Prestoea acuminata*  
ARECACEAE



98 *Socratea exorrhiza*  
ARECACEAE



99 *Berberis commutata*  
BERBERIDACEAE foto: D. Soux



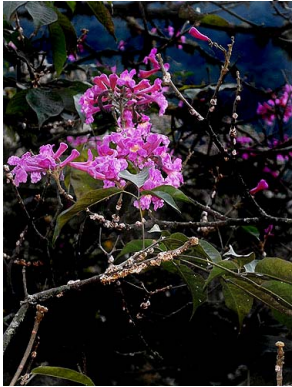
100 *Alnus acuminata*  
BETULACEAE foto: R. Foster



Provincia Carrasco, Cochabamba, BOLIVIA  
PLANTAS del Parque Nacional CARRASCO

Saúl Altamirano Azurduy

Fotos de S. Altamirano, excepto donde anotado. Producido por: Saúl Altamirano, R. Foster, T. Wachter & J. Philipp. Apoyo de Connie Keller, Ellen Hyndman Fund y Andrew Mellon Foundation.  
 © S. Altamirano [jobaltamirano@yahoo.es]; con el apoyo del Missouri Botanical Garden USA, Centro de Biodiversidad y Genética (CBG), Proyecto Parientes Silvestres de Cultivos Bolivia.  
 © ECCo, The Field Museum, Chicago, IL 60605 USA. [http://fieldmuseum.org/IDtools] [rrc@fieldmuseum.org] **Rapid Color Guide # 351** versión 1 11/2011



101 *Tabebuia impetiginosa*  
 BIGNONIACEAE



102 *Blechnum auratum*  
 BLECHNACEAE



103 *Guzmania besseae*  
 BROMELIACEAE



104 *Guzmania melinonis*  
 BROMELIACEAE



105 *Guzmania*  
 BROMELIACEAE



106 *Guzmania*  
 BROMELIACEAE



107 *Guzmania*  
 BROMELIACEAE



108 *Guzmania*  
 BROMELIACEAE



109 *Puya atra*  
 BROMELIACEAE foto: D. Soux



110 *Puya atra*  
 BROMELIACEAE foto: D. Soux



111 *Puya atra*  
 BROMELIACEAE foto: D. Soux



112 *Puya ferruginea*  
 BROMELIACEAE



113 *Puya herzogii*  
 BROMELIACEAE



114 *Puya herzogii*  
 BROMELIACEAE



115 *Puya herzogii*  
 BROMELIACEAE



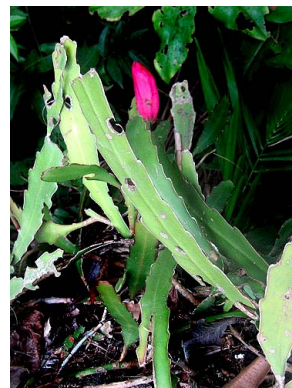
116 *Puya humilis*  
 BROMELIACEAE



117 *Puya pearcei*  
 BROMELIACEAE



118 *Tillandsia fendleri*  
 BROMELIACEAE



119 *Ephyphyllum phyllanthus*  
 CACTACEAE



120 *Rhipsalis*  
 CACTACEAE



Provincia Carrasco, Cochabamba, BOLIVIA  
PLANTAS del Parque Nacional CARRASCO

Saúl Altamirano Azurduy

Fotos de S. Altamirano, excepto donde anotado. Producido por: Saúl Altamirano, R. Foster, T. Wachter & J. Philipp. Apoyo de Connie Keller, Ellen Hyndman Fund y Andrew Mellon Foundation.  
 © S. Altamirano [jobaltamirano@yahoo.es]; con el apoyo del Missouri Botanical Garden USA, Centro de Biodiversidad y Genética (CBG), Proyecto Parientes Silvestres de Cultivos Bolivia.  
 © ECCo, The Field Museum, Chicago, IL 60605 USA. [http://fieldmuseum.org/IDtools] [rrc@fieldmuseum.org] **Rapid Color Guide # 351** versión 1 11/2011



121 *Calophyllum brasiliense*  
 CALOPHYLLACEAE



122 *Calophyllum brasiliense*  
 CALOPHYLLACEAE (foto: R. Foster)



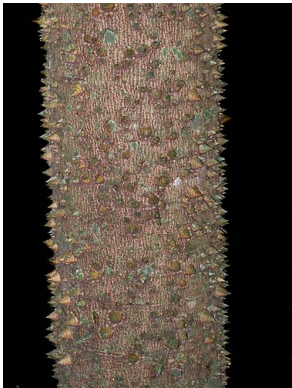
123 *Centropogon*  
 CAMPANULACEAE



124 *Trema micrantha*  
 CANNABACEAE (foto: D. Soux)



125 *Capparis*  
 CAPPARACEAE



126 *Jacaratia digitata*  
 CARICACEAE



127 *Jacaratia digitata*  
 CARICACEAE



128 *Vasconcellea glandulosa*  
 CARICACEAE



129 *Vasconcellea glandulosa*  
 CARICACEAE



130 *Vasconcellea glandulosa*  
 CARICACEAE



131 *Vasconcellea glandulosa*  
 CARICACEAE



132 *Vasconcellea microcarpa*  
 CARICACEAE



133 *Vasconcellea microcarpa*  
 CARICACEAE



134 *Vasconcellea microcarpa*  
 CARICACEAE



135 *Clethra cardenasii*  
 CLETHRACEAE



136 *Clethra scabra*  
 CLETHRACEAE (foto: D. Soux)



137 *Hedyosmum angustifolium* cf.  
 CHLORANTHACEAE



138 *Hedyosmum dombeyanum*  
 CHLORANTHACEAE



139 *Hedyosmum*  
 CHLORANTHACEAE



140 *Clusia salvinii* cf.  
 CLUSIACEAE



# Provincia Carrasco, Cochabamba, BOLIVIA

## PLANTAS del Parque Nacional CARRASCO

Saúl Altamirano Azurduy

Fotos de S. Altamirano, excepto donde anotado. Producido por: Saúl Altamirano, R. Foster, T. Wachter & J. Philipp. Apoyo de Connie Keller, Ellen Hyndman Fund y Andrew Mellon Foundation.  
 © S. Altamirano [jobaltamirano@yahoo.es]; con el apoyo del Missouri Botanical Garden USA, Centro de Biodiversidad y Genética (CBG), Proyecto Parientes Silvestres de Cultivos Bolivia.  
 © ECCo, The Field Museum, Chicago, IL 60605 USA. [http://fieldmuseum.org/IDtools] [rrc@fieldmuseum.org] **Rapid Color Guide # 351** versión 1 11/2011



**141** *Clusia salvinii* cf.  
CLUSIACEAE



**142** *Clusia*  
CLUSIACEAE



**143** *Clusia*  
CLUSIACEAE



**144** *Clusia*  
CLUSIACEAE



**145** *Symphonia globulifera*  
CLUSIACEAE



**146** *Terminalia amazonica*  
COMBRETACEAE foto: R. Foster



**147** *Commelina diffusa*  
COMMELINACEAE



**148** *Dichorisandra hexandra*  
COMMELINACEAE foto: D. Souza



**149** *Weinmannia bangii*  
CUNONIACEAE



**150** *Weinmannia fagaroides*  
CUNONIACEAE



**151** *Weinmannia heterophylla*  
CUNONIACEAE



**152** *Weinmannia heterophylla*  
CUNONIACEAE



**153** *Weinmannia multijuga*  
CUNONIACEAE



**154** *Weinmannia multijuga*  
CUNONIACEAE



**155** *Weinmannia trianae*  
CUNONIACEAE



**156** *Weinmannia trianae*  
CUNONIACEAE



**157** *Carludovica palmata*  
CYCLANTHACEAE



**158** *Thoracocarpus bissectus*  
CYCLANTHACEAE



**159** *Thoracocarpus bissectus*  
CYCLANTHACEAE



**160** *Sloanea fragrans*  
ELAEOCARPACEAE



Provincia Carrasco, Cochabamba, BOLIVIA  
**PLANTAS** del Parque Nacional **CARRASCO**

Saúl Altamirano Azurduy

Fotos de S. Altamirano, excepto donde anotado. Producido por: Saúl Altamirano, R. Foster, T. Wachter & J. Philipp. Apoyo de Connie Keller, Ellen Hyndman Fund y Andrew Mellon Foundation.  
 © S. Altamirano [jobaltamirano@yahoo.es]; con el apoyo del Missouri Botanical Garden USA, Centro de Biodiversidad y Genética (CBG), Proyecto Parientes Silvestres de Cultivos Bolivia.  
 © ECCo, The Field Museum, Chicago, IL 60605 USA. [http://fieldmuseum.org/IDtools] [rrc@fieldmuseum.org] **Rapid Color Guide # 351** versión 1 11/2011



161 **Bejaria aestuans**  
ERICACEAE



162 **Cavendishia bracteata**  
ERICACEAE foto: D. Soys



163 **Demosthenesia**  
ERICACEAE



164 **Gaultheria erecta cf**  
ERICACEAE



165 **Gaultheria erecta**  
ERICACEAE



166 **Gaultheria vaccinioides**  
ERICACEAE



167 **Macleania**  
ERICACEAE



168 **Pernettya prostrata**  
ERICACEAE foto: D. Soys



169 **Polyclita turbinata**  
ERICACEAE



170 **Sphrospermum buxifolium**  
ERICACEAE



171 **Thibaudia floribunda**  
ERICACEAE foto: D. Soys



172 **Acalypha mapirensis**



173 **Croton matourensis**  
EUPHORBIACEAE



174 **Croton matourensis**  
EUPHORBIACEAE



175 **Hura crepitans**  
EUPHORBIACEAE foto: R. Foster



176 **Sapium glandulosum**  
EUPHORBIACEAE



177 **Tetrorchidium dusenii**  
EUPHORBIACEAE



178 **Hymenaea courbaril**  
FABACEAE-CAES.  
foto: R. Foster



179 **Schizolobium parahyba**  
FABACEAE-CAES.  
foto: R. Foster



180 **Schizolobium parahyba**  
FABACEAE-CAES.  
foto: R. Foster



Provincia Carrasco, Cochabamba, BOLIVIA  
**PLANTAS** del Parque Nacional CARRASCO

Saúl Altamirano Azurduy

Fotos de S. Altamirano, excepto donde anotado. Producido por: Saúl Altamirano, R. Foster, T. Wachter & J. Philipp. Apoyo de Connie Keller, Ellen Hyndman Fund y Andrew Mellon Foundation.  
 © S. Altamirano [jobaltamirano@yahoo.es]; con el apoyo del Missouri Botanical Garden USA, Centro de Biodiversidad y Genética (CBG), Proyecto Parientes Silvestres de Cultivos Bolivia.  
 © ECCo, The Field Museum, Chicago, IL 60605 USA. [http://fieldmuseum.org/IDtools] [rrc@fieldmuseum.org] **Rapid Color Guide # 351** versión 1 11/2011



181 *Calliandra stricta*  
 FABACEAE-MIMOS



182 *Entada polystachia*  
 FABACEAE-MIMOS



183 *Inga adenophylla*  
 FABACEAE-MIMOS.



184 *Inga capitata*  
 FABACEAE-MIMOS. foto: R. Foster



185 *Inga marginata*  
 FABACEAE-MIMOS. foto: R. Foster.



186 *Zygia coccinea*  
 FABACEAE-MIMOS.



187 *Centrolobium microchaete*  
 FABACEAE-PAPIL



188 *Dipteryx odorata*  
 FABACEAE-PAPIL.



189 *Erythrina dominguezii*  
 FABACEAE-PAPIL.



190 *Erythrina dominguezii*  
 FABACEAE-PAPIL.



191 *Erythrina poeppigiana*  
 FABACEAE-PAPIL foto: R. Foster



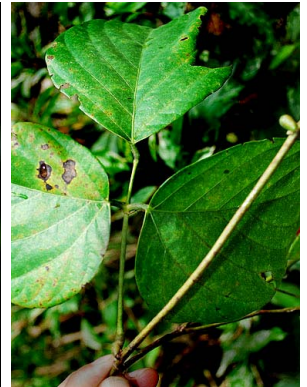
192 *Erythrina poeppigiana*  
 FABACEAE-PAPIL foto: R. Foster



193 *Erythrina ulei*  
 FABACEAE-PAPIL.



194 *Erythrina ulei*  
 FABACEAE-PAPIL.



195 *Mucuna rostrata*  
 FABACEAE-PAPIL.



196 *Mucuna rostrata*  
 FABACEAE-PAPIL.



197 *Besleria*  
 GESNERIACEAE



198 *Besleria*  
 GESNERIACEAE foto: D. Soux



199 *Besleria*  
 GESNERIACEAE foto: D. Soux



200 *Codonanthe crassifolia*  
 GESNERIACEAE



Provincia Carrasco, Cochabamba, BOLIVIA  
PLANTAS del Parque Nacional CARRASCO

Saúl Altamirano Azurduy

Fotos de S. Altamirano, excepto donde anotado. Producido por: Saúl Altamirano, R. Foster, T. Wächter & J. Philipp. Apoyo de Connie Keller, Ellen Hyndman Fund y Andrew Mellon Foundation.  
 © S. Altamirano [jobaltamirano@yahoo.es]; con el apoyo del Missouri Botanical Garden USA, Centro de Biodiversidad y Genética (CBG), Proyecto Parientes Silvestres de Cultivos Bolivia.  
 © ECCo, The Field Museum, Chicago, IL 60605 USA. [http://fieldmuseum.org/IDtools] [rrc@fieldmuseum.org] **Rapid Color Guide # 351** versión 1 11/2011



201 *Columnea trollii* cf.  
GESNERIACEAE



202 *Corytopectus speciosus*  
GESNERIACEAE



203 *Drymonia doratostyla*  
GESNERIACEAE



204 *Drymonia*  
GESNERIACEAE



205 *Gasteranthus*  
GESNERIACEAE



206 *Gloxinia purpurascens*  
GESNERIACEAE



207 *Gloxinia purpurascens*  
FABACEAE



208 *Gloxinia sylvatica*  
GESNERIACEAE



209 *Nautilocalyx whitei*  
GESNERIACEAE



210 GESNERIACEAE



211 *Xiphidium caeruleum*  
HAEMODORACEAE



212 *Heliconia episcopalis*  
HELICONIACEAE



213 *Heliconia hirsuta*  
HELICONIACEAE



214 *Heliconia marginata*  
HELICONIACEAE



215 *Heliconia psittacorum*  
HELICONIACEAE



216 *Heliconia rostrata*  
HELICONIACEAE



217 *Heliconia stricta*  
HELICONIACEAE



218 *Heliconia*  
HELICONIACEAE



219 *Vismia guianensis*  
HYPERICACEAE



220 *Vismia guianensis*  
HYPERICACEAE



Provincia Carrasco, Cochabamba, BOLIVIA  
**PLANTAS** del Parque Nacional CARRASCO

Saúl Altamirano Azurduy

Fotos de S. Altamirano, excepto donde anotado. Producido por: Saúl Altamirano, R. Foster, T. Wachter & J. Philipp. Apoyo de Connie Keller, Ellen Hyndman Fund y Andrew Mellon Foundation.  
 © S. Altamirano [jobaltamirano@yahoo.es]; con el apoyo del Missouri Botanical Garden USA, Centro de Biodiversidad y Genética (CBG), Proyecto Parientes Silvestres de Cultivos Bolivia.  
 © ECCo, The Field Museum, Chicago, IL 60605 USA. [http://fieldmuseum.org/IDtools] [rrc@fieldmuseum.org] **Rapid Color Guide # 351** versión 1 11/2011



221 **Juglans boliviana**  
JUGLANDACEAE



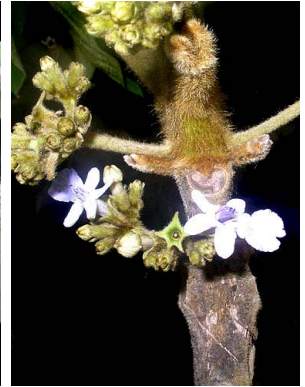
222 **Salvia oxyphora**  
LAMIACEAE



223 **Vitex**  
LAMIACEAE



224 **Vitex**  
LAMIACEAE



225 **Vitex**  
LAMIACEAE



226 **Ocotea**  
LAURACEAE



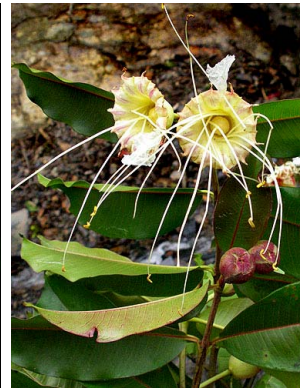
227 **Eschweilera coriacea**  
LECYTHIDACEAE



228 **Eschweilera coriacea**  
LECYTHIDACEAE



229 **Utricularia**  
LENTIBULARIACEAE



230 **Lafoesia vandelliana**  
LYTHRACEAE



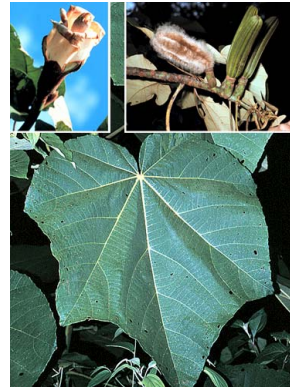
231 **Abutilon dianthum**  
MALVACEAE foto: D. Soux



232 **Abutilon peruvianum**  
MALVACEAE



233 **Ceiba pentandra**  
MALVACEAE foto: R. Foster



234 **Ochroma pyramidale**  
MALVACEAE foto: R. Foster



235 **Pachira insignis**  
MALVACEAE



236 **Pseudobombax septenatum**  
MALVACEAE



237 **Marcgravia**  
MARCGRAVIACEAE



238 **Marcgravia**  
MARCGRAVIACEAE



239 **Belluacia pentamera**  
MELASTOMACEAE foto: D. Soux



240 **Belluacia pentamera**  
MELASTOMACEAE foto: D. Soux



Provincia Carrasco, Cochabamba, BOLIVIA  
**PLANTAS** del Parque Nacional CARRASCO

Saúl Altamirano Azurduy

Fotos de S. Altamirano, excepto donde anotado. Producido por: Saúl Altamirano, R. Foster, T. Wachter & J. Philipp. Apoyo de Connie Keller, Ellen Hyndman Fund y Andrew Mellon Foundation.  
 © S. Altamirano [jobaltamirano@yahoo.es]; con el apoyo del Missouri Botanical Garden USA, Centro de Biodiversidad y Genética (CBG), Proyecto Parientes Silvestres de Cultivos Bolivia.  
 © ECCo, The Field Museum, Chicago, IL 60605 USA. [http://fieldmuseum.org/IDtools] [rrc@fieldmuseum.org] **Rapid Color Guide # 351** versión 1 11/2011



241 *Brachyotum microdon*  
 MELASTOMATACEAE

foto: D. Soux



242 *Clidemia dentata*  
 MELASTOMATACEAE

foto: R. Foster



243 *Clidemia heterophylla*  
 MELASTOMATACEAE

foto: R. Foster



244 *Clidemia hirta*  
 MELASTOMATACEAE

foto: R. Foster



245 *Graffenrieda cucullata*  
 MELASTOMATACEAE

foto: R. Foster



246 *Graffenrieda weddellii*  
 MELASTOMATACEAE

foto: R. Foster



247 *Leandra dichotoma*  
 MELASTOMATACEAE

foto: R. Foster



248 *Miconia bubalina*  
 MELASTOMATACEAE

foto: R. Foster



249 *Miconia nervosa*  
 MELASTOMATACEAE

foto: R. Foster



250 *Miconia prasina*  
 MELASTOMATACEAE

foto: R. Foster



251 *Miconia tomentosa*  
 MELASTOMATACEAE

foto: R. Foster



252 *Miconia triplinervis*  
 MELASTOMATACEAE



*Miconia*  
 MELASTOMATACEAE



254 *Mouriri myrtilloides*  
 MELASTOMATACEAE

foto: R. Foster



255 *Ossaea boliviensis*  
 MELASTOMATACEAE

foto: R. Foster



256 *Tibouchina longifolia*  
 MELASTOMATACEAE

foto: R. Foster



253 *Tococa guianensis*  
 MELASTOMATACEAE

foto: R. Foster



258 *Cabralea canjereana*  
 MELIACEAE



259 *Guarea gomma*  
 MELIACEAE



260 *Guarea gomma*  
 MELIACEAE



Provincia Carrasco, Cochabamba, BOLIVIA  
**PLANTAS** del Parque Nacional CARRASCO

Saúl Altamirano Azurduy

Fotos de S. Altamirano, excepto donde anotado. Producido por: Saúl Altamirano, R. Foster, T. Wachter & J. Philipp. Apoyo de Connie Keller, Ellen Hyndman Fund y Andrew Mellon Foundation.  
 © S. Altamirano [jobaltamirano@yahoo.es]; con el apoyo del Missouri Botanical Garden USA, Centro de Biodiversidad y Genética (CBG), Proyecto Parientes Silvestres de Cultivos Bolivia.  
 © ECCO, The Field Museum, Chicago, IL 60605 USA. [http://fieldmuseum.org/IDtools] [rrc@fieldmuseum.org] **Rapid Color Guide # 351** versión 1 11/2011



261 *Guarea macrophylla*  
MELIACEAE



262 *Guarea macrophylla*  
MELIACEAE



263 *Swietenia macrophylla*  
MELIACEAE



264 *Swietenia macrophylla*  
MELIACEAE



265 *Trichilia hirta*  
MELIACEAE



266 *Odontocaria rusbyi*  
MENISPERMACEAE



267 *Mollinedia racemosa* cf.  
MONIMIACEAE



268 *Mollinedia killipii*  
MONIMIACEAE



269 *Brosimum guianense*  
MORACEAE



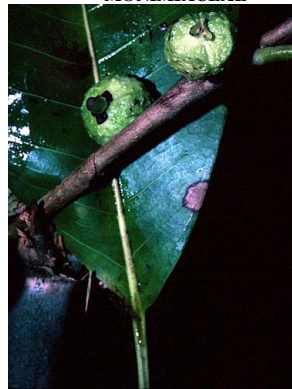
270 *Brosimum guianense*  
MORACEAE



271 *Clarisia racemosa*  
MORACEAE



272 *Ficus americana*  
MORACEAE



273 *Ficus boliviana*  
MORACEAE



274 *Ficus insipida*  
MORACEAE



275 *Ficus paraensis*  
MORACEAE



276 *Ficus piresiana*  
MORACEAE



277 *Ficus*  
MORACEAE



278 *Ficus*  
MORACEAE



279 *Ficus*  
MORACEAE



280 *Helicostylis tomentosa*  
MORACEAE



Provincia Carrasco, Cochabamba, BOLIVIA  
PLANTAS del Parque Nacional CARRASCO

Saúl Altamirano Azurduy

Fotos de S. Altamirano, excepto donde anotado. Producido por: Saúl Altamirano, R. Foster, T. Wachter & J. Philipp. Apoyo de Connie Keller, Ellen Hyndman Fund y Andrew Mellon Foundation.  
 © S. Altamirano [jobaltamirano@yahoo.es]; con el apoyo del Missouri Botanical Garden USA, Centro de Biodiversidad y Genética (CBG), Proyecto Parientes Silvestres de Cultivos Bolivia.  
 © ECCo, The Field Museum, Chicago, IL 60605 USA. [http://fieldmuseum.org/IDtools] [rrc@fieldmuseum.org] **Rapid Color Guide # 351** versión 1 11/2011



281 *Helicostylis tomentosa*  
MORACEAE



282 *Morus insignis*  
MORACEAE



283 *Perebea guianensis*  
MORACEAE foto: R. Foster



284 *Porouma minor*  
MORACEAE



285 *Poulsenia armata*  
MORACEAE



286 *Pseudolmedia laevis*  
MORACEAE foto: R. Foster



287 *Pseudolmedia laevigata*  
MORACEAE foto: R. Foster



288 *Trophis caucana*  
MORACEAE



289 *Iryanthera juruensis*  
MYRISTICACEAE



290 *Virola sebifera*  
MYRISTICACEAE



291 *Otoba parvifolia*  
MYRISTICACEAE



292 *Eugenia stylaris*  
MYRTACEAE



293 *Gomidesia lindeniana*  
MYRTACEAE



294 *Myrteola phyllicoides*  
MYRTACEAE



295 *Ouratea*  
OCHNACEAE



296 *Quiina amazonica*  
OCHNACEAE



297 *Quiina amazonica*  
OCHNACEAE



298 *Heisteria*  
OLACACEAE



299 *Fuchsia apetala*  
ONAGRACEAE foto: D. Soux



300 *Fuchsia boliviana*  
ONAGRACEAE



Provincia Carrasco, Cochabamba, BOLIVIA  
PLANTAS del Parque Nacional CARRASCO

Saúl Altamirano Azurduy

Fotos de S. Altamirano, excepto donde anotado. Producido por: Saúl Altamirano, R. Foster, T. Wachter & J. Philipp. Apoyo de Connie Keller, Ellen Hyndman Fund y Andrew Mellon Foundation.  
 © S. Altamirano [jobaltamirano@yahoo.es]; con el apoyo del Missouri Botanical Garden USA, Centro de Biodiversidad y Genética (CBG), Proyecto Parientes Silvestres de Cultivos Bolivia.  
 © ECCo, The Field Museum, Chicago, IL 60605 USA. [http://fieldmuseum.org/IDtools] [rrc@fieldmuseum.org] **Rapid Color Guide # 351** versión 1 11/2011



301 *Fuchsia sanctae-rosae*  
ONAGRACEAE



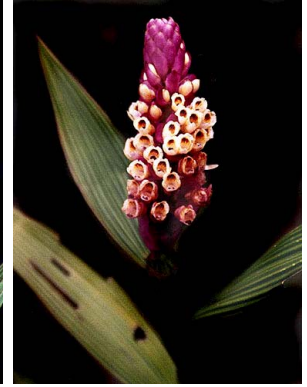
302 *Brassia signata*  
ORCHIDACEAE



303 *Elleanthus aurantiacus*  
ORCHIDACEAE



304 *Elleanthus*  
ORCHIDACEAE



305 *Elleanthus*  
ORCHIDACEAE



306 *Elleanthus*  
ORCHIDACEAE



307 *Epidendrum anderssonii*  
ORCHIDACEAE



308 *Epidendrum anderssonii*  
ORCHIDACEAE



309 *Epidendrum humidicolum*  
ORCHIDACEAE



310 *Epidendrum humidicolum*  
ORCHIDACEAE



311 *Epidendrum macrostachyum*  
ORCHIDACEAE



312 *Epidendrum mesomicon*  
ORCHIDACEAE



313 *Epidendrum secundum*  
ORCHIDACEAE



314 *Epidendrum secundum*  
ORCHIDACEAE



315 *Epidendrum soratae*  
ORCHIDACEAE



316 *Epidendrum syringothyrus*  
ORCHIDACEAE foto: D. Soux



317 *Erythrodes anchorifera*  
ORCHIDACEAE



318 *Gongora rufescens*  
ORCHIDACEAE



319 *Lepanthes falcata*  
ORCHIDACEAE



320 *Lepanthes versicolor*  
ORCHIDACEAE



Provincia Carrasco, Cochabamba, BOLIVIA  
PLANTAS del Parque Nacional CARRASCO

Saúl Altamirano Azurduy

Fotos de S. Altamirano, excepto donde anotado. Producido por: Saúl Altamirano, R. Foster, T. Wachter & J. Philipp. Apoyo de Connie Keller, Ellen Hyndman Fund y Andrew Mellon Foundation.  
 © S. Altamirano [jobaltamirano@yahoo.es]; con el apoyo del Missouri Botanical Garden USA, Centro de Biodiversidad y Genética (CBG), Proyecto Parientes Silvestres de Cultivos Bolivia.  
 © ECCo, The Field Museum, Chicago, IL 60605 USA. [http://fieldmuseum.org/IDtools] [rrc@fieldmuseum.org] **Rapid Color Guide # 351** versión 1 11/2011



321 *Masdevallia chaparensis*  
ORCHIDACEAE



322 *Masdevallia chaparensis*  
ORCHIDACEAE



323 *Masdevallia*  
ORCHIDACEAE



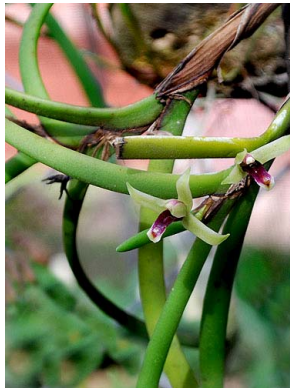
324 *Maxillaria aurea*  
ORCHIDACEAE



325 *Maxillaria brunea*  
ORCHIDACEAE



326 *Maxillaria desvauxiana*  
ORCHIDACEAE



327 *Maxillaria equitans*  
ORCHIDACEAE



328 *Maxillaria equitans*  
ORCHIDACEAE



329 *Maxillaria floribunda*  
ORCHIDACEAE



330 *Maxillaria haemodes*  
ORCHIDACEAE



331 *Maxillaria haemodes*  
ORCHIDACEAE



332 *Maxillaria longibracteata*  
ORCHIDACEAE



333 *Maxillaria longicaulis*  
ORCHIDACEAE



334 *Maxillaria mungoschraderii*  
ORCHIDACEAE



335 *Maxillaria nutans*  
ORCHIDACEAE



336 *Maxillaria rufescens*  
ORCHIDACEAE



337 *Maxillaria*  
ORCHIDACEAE



338 *Maxillaria*  
ORCHIDACEAE foto: D. Soaux



339 *Mormodes morenoi*  
ORCHIDACEAE



340 *Odontoglossum aureum*  
ORCHIDACEAE



Provincia Carrasco, Cochabamba, BOLIVIA  
PLANTAS del Parque Nacional CARRASCO

Saúl Altamirano Azurduy

Fotos de S. Altamirano, excepto donde anotado. Producido por: Saúl Altamirano, R. Foster, T. Wachter & J. Philipp. Apoyo de Connie Keller, Ellen Hyndman Fund y Andrew Mellon Foundation.  
 © S. Altamirano [jobaltamirano@yahoo.es]; con el apoyo del Missouri Botanical Garden USA, Centro de Biodiversidad y Genética (CBG), Proyecto Parientes Silvestres de Cultivos Bolivia.  
 © ECCo, The Field Museum, Chicago, IL 60605 USA. [http://fieldmuseum.org/IDtools] [rrc@fieldmuseum.org] **Rapid Color Guide # 351** versión 1 11/2011



341 *Odontoglossum multistellare*  
 ORCHIDACEAE



342 *Ornithocephalus kruegeri*  
 ORCHIDACEAE



343 *Otoglossum coronarium*  
 ORCHIDACEAE



344 *Phragmipedium caricinum*  
 ORCHIDACEAE



345 *Phragmipedium caudatum*  
 ORCHIDACEAE



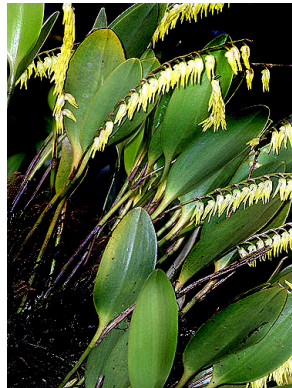
346 *Pleurothallis casapensis*  
 ORCHIDACEAE



347 *Pleurothallis cordata*  
 ORCHIDACEAE



348 *Pleurothallis grandiflora*  
 ORCHIDACEAE



349 *Pleurothallis papuligera*  
 ORCHIDACEAE



350 *Pleurothallis rubens*  
 ORCHIDACEAE



351 *Pleurothallis*  
 ORCHIDACEAE



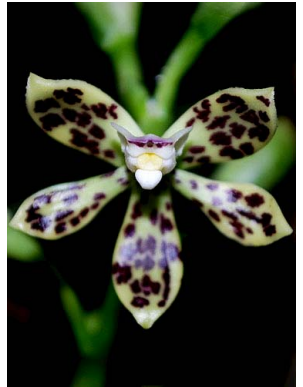
352 *Prostechea hartwegii*  
 ORCHIDACEAE



353 *Prostechea hartwegii*  
 ORCHIDACEAE



354 *Prostechea vespa*  
 ORCHIDACEAE



355 *Prostechea vespa*  
 ORCHIDACEAE



356 *Rusbyella aurantiaca*  
 ORCHIDACEAE



357 *Sobralia ciliata*  
 ORCHIDACEAE foto: D. Soux



358 *Stanhopea xytriophora*  
 ORCHIDACEAE



359 *Telipogon bowmanii*  
 ORCHIDACEAE



360 *Telipogon vargasii*  
 ORCHIDACEAE foto: D. Soux



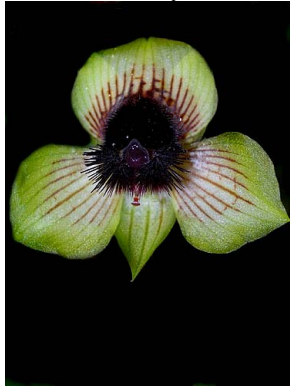
Provincia Carrasco, Cochabamba, BOLIVIA  
PLANTAS del Parque Nacional CARRASCO

Saúl Altamirano Azurduy

Fotos de S. Altamirano, excepto donde anotado. Producido por: Saúl Altamirano, R. Foster, T. Wachter & J. Philipp. Apoyo de Connie Keller, Ellen Hyndman Fund y Andrew Mellon Foundation.  
 © S. Altamirano [joltaltamirano@yahoo.es]; con el apoyo del Missouri Botanical Garden USA, Centro de Biodiversidad y Genética (CBG), Proyecto Parientes Silvestres de Cultivos Bolivia.  
 © ECCo, The Field Museum, Chicago, IL 60605 USA. [http://fieldmuseum.org/IDtools] [rrc@fieldmuseum.org] **Rapid Color Guide # 351** versión 1 11/2011



361 *Telipogon vasquezii* cf.  
ORCHIDACEAE



362 *Telipogon vasquezii* cf.  
ORCHIDACEAE



363 *Vargasiella peruviana*  
ORCHIDACEAE



364 *Xylobium pallidiflorum*  
ORCHIDACEAE



365 *Xylobium pallidiflorum*  
ORCHIDACEAE



366 *Agalinis lanceolata*  
ORO BANCHACEAE foto: D. Soux



367 *Passiflora amethystina*  
PASSIFLORACEAE



368 *Passiflora auriculata*  
PASSIFLORACEAE foto: D. Soux



369 *Passiflora cincinnata*  
PASSIFLORACEAE



370 *Passiflora coccinea*  
PASSIFLORACEAE



371 *Passiflora exoperkulata*  
PASSIFLORACEAE



372 *Passiflora mandonii*  
PASSIFLORACEAE



373 *Passiflora mandonii*  
PASSIFLORACEAE



374 *Passiflora tatei*  
PASSIFLORACEAE



375 *Passiflora tatei*  
PASSIFLORACEAE



376 *Passiflora*  
PASSIFLORACEAE



377 *Phytolacca rugosa*  
PHYTO LACACEAE



378 *Picramnia latifolia*  
PICRAMNIA CEAE



379 *Picramnia latifolia*  
PICRAMNIA CEAE



380 *Guadua weberbaueri*  
POACEAE



Provincia Carrasco, Cochabamba, BOLIVIA  
PLANTAS del Parque Nacional CARRASCO

Saúl Altamirano Azurduy

Fotos de S. Altamirano, excepto donde anotado. Producido por: Saúl Altamirano, R. Foster, T. Wächter & J. Philipp. Apoyo de Connie Keller, Ellen Hyndman Fund y Andrew Mellon Foundation.  
 © S. Altamirano [jobaltamirano@yahoo.es]; con el apoyo del Missouri Botanical Garden USA, Centro de Biodiversidad y Genética (CBG), Proyecto Parientes Silvestres de Cultivos Bolivia.  
 © ECCo, The Field Museum, Chicago, IL 60605 USA. [http://fieldmuseum.org/IDtools] [rcc@fieldmuseum.org] **Rapid Color Guide # 351** versión 1 11/2011



381 *Guadua weberbaueri*  
POACEAE



382 *Podocarpus glomeratus*  
PODOCARPACEAE foto: M. Zarate



383 *Podocarpus glomeratus*  
PODOCARPACEAE foto: M. Zarate



384 *Podocarpus glomeratus*  
PODOCARPACEAE foto: M. Zarate



385 *Prumnopitys exigua*  
PODOCARPACEAE foto: M. Zarate



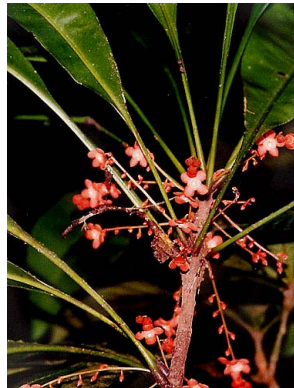
386 *Prumnopitys exigua*  
PODOCARPACEAE foto: M. Zarate



387 *Prumnopitys exigua*  
PODOCARPACEAE foto: M. Zarate



388 *Triplaris americana*  
POLYGONACEAE



389 *Clavija tarapotana*  
PRIMULACEAE



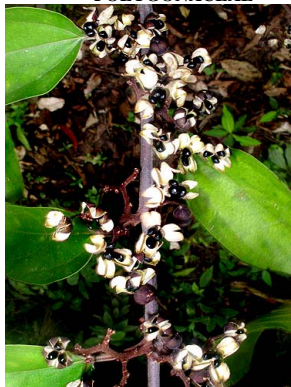
390 *Myrsine coriacea*  
PRIMULACEAE



391 *Stylogyne ambigua*  
PRIMULACEAE



392 *Stylogyne cauliflora*  
PRIMULACEAE



393 *Colubrina glandulosa*  
RHAMNACEAE



394 *Hesperomeles ferruginea*  
ROSACEAE



395 *Hesperomeles obtusifolia*  
ROSACEAE



396 *Polylepis lanata*  
ROSACEAE



397 *Rubus adenothallus*  
ROSACEAE



398 *Rubus bogotensis*  
ROSACEAE



399 *Rubus bogotensis*  
ROSACEAE



400 *Rubus bogotensis*  
ROSACEAE



Provincia Carrasco, Cochabamba, BOLIVIA  
PLANTAS del Parque Nacional CARRASCO

Saúl Altamirano Azurduy

Fotos de S. Altamirano, excepto donde anotado. Producido por: Saúl Altamirano, R. Foster, T. Wachter & J. Philipp. Apoyo de Connie Keller, Ellen Hyndman Fund y Andrew Mellon Foundation.  
 © S. Altamirano [jobaltamirano@yahoo.es]; con el apoyo del Missouri Botanical Garden USA, Centro de Biodiversidad y Genética (CBG), Proyecto Parientes Silvestres de Cultivos Bolivia.  
 © ECCo, The Field Museum, Chicago, IL 60605 USA. [<http://fieldmuseum.org/IDtools>] [rrc@fieldmuseum.org] **Rapid Color Guide # 351** versión 1 11/2011



401 **Rubus boliviensis**  
ROSACEAE



402 **Rubus boliviensis**  
ROSACEAE



403 **Rubus briareus**  
ROSACEAE



404 **Rubus bullatus**  
ROSACEAE



405 **Rubus bullatus**  
ROSACEAE



406 **Rubus bullatus**  
ROSACEAE



407 **Rubus coriaceus**  
ROSACEAE



408 **Rubus coriaceus**  
ROSACEAE



409 **Rubus floribundus**  
ROSACEAE



410 **Rubus floribundus**  
ROSACEAE



411 **Rubus idaeus**  
ROSACEAE



412 **Rubus megalococcus**  
ROSACEAE



413 **Rubus megalococcus**  
ROSACEAE



414 **Rubus nubigenus**  
ROSACEAE



415 **Rubus nubigenus**  
ROSACEAE



416 **Rubus peruvianus**  
ROSACEAE



417 **Rubus peruvianus**  
ROSACEAE



418 **Rubus roseus**  
ROSACEAE



419 **Rubus roseus**  
ROSACEAE



420 **Rubus roseus**  
ROSACEAE



Provincia Carrasco, Cochabamba, BOLIVIA  
PLANTAS del Parque Nacional CARRASCO

Saúl Altamirano Azurduy

Fotos de S. Altamirano, excepto donde anotado. Producido por: Saúl Altamirano, R. Foster, T. Wachter & J. Philipp. Apoyo de Connie Keller, Ellen Hyndman Fund y Andrew Mellon Foundation.  
 © S. Altamirano [jobaltamirano@yahoo.es]; con el apoyo del Missouri Botanical Garden USA, Centro de Biodiversidad y Genética (CBG), Proyecto Parientes Silvestres de Cultivos Bolivia.  
 © ECCo, The Field Museum, Chicago, IL 60605 USA. [http://fieldmuseum.org/IDtools] [rrc@fieldmuseum.org] **Rapid Color Guide # 351** versión 1 11/2011



421 *Rubus urticifolius*  
 ROSACEAE



422 *Rubus urticifolius*  
 ROSACEAE



423 *Agouticarpa isernii*  
 RUBIACEAE foto: R. Foster



424 *Alibertia pilosa*  
 RUBIACEAE foto: R. Foster



425 *Amaiou*  
 RUBIACEAE



426 *Bertiera guianensis*  
 RUBIACEAE foto: R. Foster



427 *Calycophyllum spruceanum*  
 RUBIACEAE foto: R. Foster



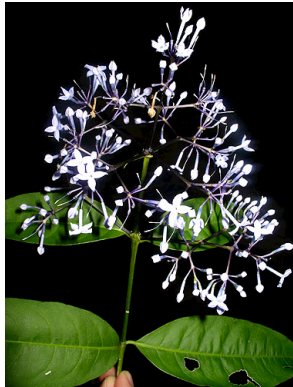
428 *Calycophyllum spruceanum*  
 RUBIACEAE foto: T. Plowman



429 *Coccocypselum hirsutum*  
 RUBIACEAE



430 *Elaeagia obovata*  
 RUBIACEAE foto: R. Foster



431 *Faramea multiflora*  
 RUBIACEAE



432 *Genipa americana*  
 RUBIACEAE



433 *Gonzalagunia bunchosoides*  
 RUBIACEAE



434 *Guettarda crispifolia*  
 RUBIACEAE



435 *Hillia parasitica*  
 RUBIACEAE foto: D. Soux



436 *Hillia parasitica*  
 RUBIACEAE foto: D. Soux



437 *Hoffmannia brachycarpa*  
 RUBIACEAE



438 *Ladenbergia oblongifolia*  
 RUBIACEAE foto: R. Foster



439 *Ladenbergia*  
 RUBIACEAE



440 *Macrocnemum roseum*  
 RUBIACEAE



Provincia Carrasco, Cochabamba, BOLIVIA  
PLANTAS del Parque Nacional CARRASCO

Saúl Altamirano Azurduy

Fotos de S. Altamirano, excepto donde anotado. Producido por: Saúl Altamirano, R. Foster, T. Wachter & J. Philipp. Apoyo de Connie Keller, Ellen Hyndman Fund y Andrew Mellon Foundation.  
 © S. Altamirano [jobaltamirano@yahoo.es]; con el apoyo del Missouri Botanical Garden USA, Centro de Biodiversidad y Genética (CBG), Proyecto Parientes Silvestres de Cultivos Bolivia.  
 © ECCo, The Field Museum, Chicago, IL 60605 USA. [http://fieldmuseum.org/IDtools] [rrc@fieldmuseum.org] **Rapid Color Guide # 351** versión 1 11/2011



441 *Manettia cordifolia*  
 RUBIACEAE foto: R. Foster



442 *Nertera granadensis*  
 RUBIACEAE foto: R. Foster



443 *Notopleura epiphytica*  
 RUBIACEAE foto: R. Foster



444 *Notopleura leucantha*  
 RUBIACEAE foto: R. Foster



445 *Notopleura leucantha*  
 RUBIACEAE



446 *Notopleura macrophylla*  
 RUBIACEAE foto: R. Foster



447 *Notopleura plagiantha*  
 RUBIACEAE foto: R. Foster



448 *Palicourea angustifolia*  
 RUBIACEAE foto: R. Foster



449 *Palicourea guianensis*  
 RUBIACEAE foto: R. Foster



450 *Palicourea lasiantha*  
 RUBIACEAE foto: R. Foster



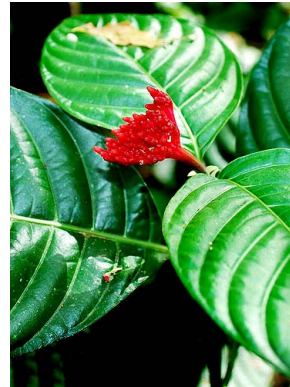
451 *Palicourea lasiantha*  
 RUBIACEAE



452 *Palicourea macrobotrys*  
 RUBIACEAE foto: R. Foster



453 *Palicourea punicea*  
 RUBIACEAE foto: R. Foster



454 *Palicourea punicea*  
 RUBIACEAE



455 *Palicourea pyramidalis*  
 RUBIACEAE



456 *Palicourea triphylla*  
 RUBIACEAE foto: R. Foster



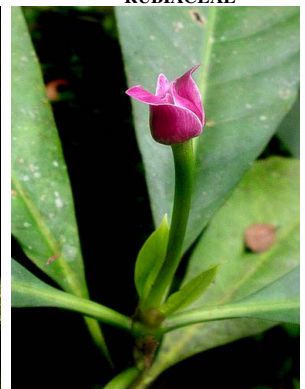
457 *Psychotria bahiensis*  
 RUBIACEAE foto: R. Foster



458 *Psychotria berteriana*  
 RUBIACEAE foto: R. Foster



459 *Psychotria boliviana*  
 RUBIACEAE foto: R. Foster



460 *Psychotria borucana*  
 RUBIACEAE



Provincia Carrasco, Cochabamba, BOLIVIA  
PLANTAS del Parque Nacional CARRASCO

Saúl Altamirano Azurduy

Fotos de S. Altamirano, excepto donde anotado. Producido por: Saúl Altamirano, R. Foster, T. Wachter & J. Philipp. Apoyo de Connie Keller, Ellen Hyndman Fund y Andrew Mellon Foundation.  
 © S. Altamirano [jaltamirano@yahoo.es]; con el apoyo del Missouri Botanical Garden USA, Centro de Biodiversidad y Genética (CBG), Proyecto Parientes Silvestres de Cultivos Bolivia.  
 © ECCO, The Field Museum, Chicago, IL 60605 USA. [<http://fieldmuseum.org/IDtools>] [[rrc@fieldmuseum.org](mailto:rrc@fieldmuseum.org)] **Rapid Color Guide # 351** versión 1 11/2011



461 *Psychotria buchteinii*  
RUBIACEAE foto: R. Foster



462 *Psychotria caerulea*  
RUBIACEAE foto: R. Foster



463 *Psychotria caerulea*  
RUBIACEAE



464 *Psychotria capitata*  
RUBIACEAE foto: R. Foster



465 *Psychotria conophoroides*  
RUBIACEAE foto: R. Foster



466 *Psychotria deflexa*  
RUBIACEAE foto: R. Foster



467 *Psychotria herzogii*  
RUBIACEAE foto: R. Foster



468 *Psychotria microbotrys*  
RUBIACEAE foto: R. Foster



469 *Psychotria pilosa*  
RUBIACEAE foto: R. Foster



470 *Psychotria poeppigiana*  
RUBIACEAE foto: R. Foster



471 *Psychotria prunifolia*  
RUBIACEAE foto: R. Foster



472 *Psychotria racemosa*  
RUBIACEAE foto: R. Foster



473 *Psychotria tristis*  
RUBIACEAE



474 *Psychotria viridis*  
RUBIACEAE foto: R. Foster



475 *Psychotria*  
RUBIACEAE



476 *Schizocalyx peruvianus*  
RUBIACEAE foto: R. Foster



477 *Esenbeckia scrotiformis*  
RUTACEAE



478 *Casearia decandra* cf.  
SALICACEAE



479 *Casearia fasciculata*  
SALICACEAE



480 *Hasseltia floribunda*  
SALICACEAE



Provincia Carrasco, Cochabamba, BOLIVIA  
PLANTAS del Parque Nacional CARRASCO

Saúl Altamirano Azurduy

Fotos de S. Altamirano, excepto donde anotado. Producido por: Saúl Altamirano, R. Foster, T. Wachter & J. Philipp. Apoyo de Connie Keller, Ellen Hyndman Fund y Andrew Mellon Foundation.  
 © S. Altamirano [jobaltamirano@yahoo.es]; con el apoyo del Missouri Botanical Garden USA, Centro de Biodiversidad y Genética (CBG), Proyecto Parientes Silvestres de Cultivos Bolivia.  
 © ECCo, The Field Museum, Chicago, IL 60605 USA. [http://fieldmuseum.org/IDtools] [rrc@fieldmuseum.org] **Rapid Color Guide # 351** versión 1 11/2011



481 *Prockia crucis*  
SALICACEAE



482 *Allophylus floribundus*  
SAPINDACEAE



483 *Allophylus floribundus*  
SAPINDACEAE



484 *Paullinia*  
SAPINDACEAE



485 *Siparuna aspera*  
SIPARUNACEAE



486 *Siparuna thecaphora*  
SIPARUNACEAE



487 *Juanulloa verrucosa*  
SOLANACEAE



488 *Saracha punctata*  
SOLANACEAE



489 *Saracha punctata*  
SOLANACEAE



490 *Saracha punctata*  
SOLANACEAE



491 *Solanum betaceum*  
SOLANACEAE



492 *Solanum maternum*  
SOLANACEAE



493 *Solanum maternum*  
SOLANACEAE



494 *Solanum maternum*  
SOLANACEAE



495 *Solanum maternum*  
SOLANACEAE



496 *Solanum mite*  
SOLANACEAE



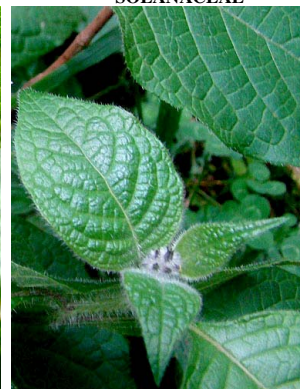
497 *Solanum mite*  
SOLANACEAE



498 *Solanum ochrophyllum*  
SOLANACEAE



499 *Solanum ochrophyllum*  
SOLANACEAE



500 *Solanum pallidum*  
SOLANACEAE



Provincia Carrasco, Cochabamba, BOLIVIA  
PLANTAS del Parque Nacional CARRASCO

Saúl Altamirano Azurduy

Fotos de S. Altamirano, excepto donde anotado. Producido por: Saúl Altamirano, R. Foster, T. Wachter & J. Philipp. Apoyo de Connie Keller, Ellen Hyndman Fund y Andrew Mellon Foundation.  
 © S. Altamirano [jobaltamirano@yahoo.es]; con el apoyo del Missouri Botanical Garden USA, Centro de Biodiversidad y Genética (CBG), Proyecto Parientes Silvestres de Cultivos Bolivia.  
 © ECCo, The Field Museum, Chicago, IL 60605 USA. [http://fieldmuseum.org/IDtools] [rrc@fieldmuseum.org] **Rapid Color Guide # 351** versión 1 11/2011



501 *Solanum pallidum*  
SOLANACEAE



502 *Solanum proeanthum*  
SOLANACEAE



503 *Solanum roseum*  
SOLANACEAE



504 *Solanum roseum*  
SOLANACEAE



505 *Solanum roseum*  
SOLANACEAE



506 *Solanum unilobum*  
SOLANACEAE



507 *Solanum unilobum*  
SOLANACEAE



508 *Solanum unilobum*  
SOLANACEAE



509 *Solanum 1*  
SOLANACEAE



510 *Solanum 1*  
SOLANACEAE



511 *Solanum 2*  
SOLANACEAE



512 *Solanum 2*  
SOLANACEAE



513 *Gordonia fruticosa*  
THEACEAE



514 *Cecropia concolor*  
URTICACEAE



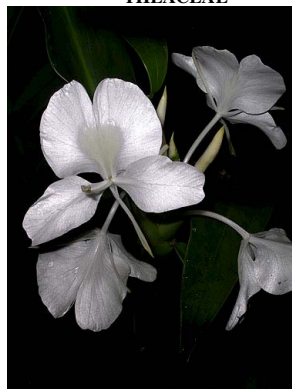
515 *Cecropia membranacea*  
URTICACEAE foto: R. Foster



516 *Urera laciniata*  
URTICACEAE



517 *Leonia glycyarpa*  
VIOLACEAE



518 *Hedychium coronarium*  
ZINGIBERACEAE



519 *Renealmia thyrsoida*  
ZINGIBERACEAE



520 *Renealmia thyrsoida*  
ZINGIBERACEAE