

PLANTAS de RÍO ESCONDIDO

Fotos del autor, excepto donde indicado. Producido por Sune Holt, R. Foster, T. Wachter, J. Philipp, con apoyo de Connie Keller, Ellen Hyndman Fund y Andrew Mellon Foundation.

© Sune Holt [sneholt@asserbo.com]

© ECCo, The Field Museum, Chicago, IL 60605 USA.

[http://fieldmuseum.org/IDtools]

[rrc@fieldmuseum.org].

Rapid Color Guide # 350 versión 1 06/2012



1 *Pseuderanthemum praecox*  
ACANTHACEAE



2 *Pseuderanthemum praecox*  
ACANTHACEAE



3 *Thunbergia mysorensis*  
ACANTHACEAE



4 *Saurauia montana*  
ACTINIDIACEAE



5 *Saurauia montana*  
ACTINIDIACEAE



6 *Bomarea edulis*  
ALSTROEMERIACEAE



7 *Bomarea edulis*  
ALSTROEMERIACEAE



8 *Iresine calea*  
AMARANTHACEAE



9 *Iresine calea*  
AMARANTHACEAE



10 *Iresine diffusa*  
AMARANTHACEAE



11 *Iresine diffusa*  
AMARANTHACEAE



12 *Iresine diffusa*  
AMARANTHACEAE



13 *Crinum bulbispermum*  
AMARYLLIDACEAE



14 *Crinum bulbispermum*  
AMARYLLIDACEAE



15 *Rhus terebinthifolia*  
ANACARDIACEAE



16 *Rhus terebinthifolia*  
ANACARDIACEAE



17 *Rhus terebinthifolia*  
ANACARDIACEAE



18 *Spondias purpurea*  
ANACARDIACEAE



19 *Donnellsmithia guatemalensis*  
APIACEAE



20 *Donnellsmithia guatemalensis*  
APIACEAE

PLANTAS de RÍO ESCONDIDO

Fotos del autor, excepto donde indicado. Producido por Sune Holt, R. Foster, T. Wachter, J. Philipp, con apoyo de Connie Keller, Ellen Hyndman Fund y Andrew Mellon Foundation.

© Sune Holt [sneholt@asserbo.com]

© ECCo, The Field Museum, Chicago, IL 60605 USA.

[http://fieldmuseum.org/IDtools]

[rrc@fieldmuseum.org].

Rapid Color Guide # 350 versión 1 06/2012



21 *Eryngium ghiesbreghtii*  
APIACEAE



22 *Eryngium ghiesbreghtii*  
APIACEAE



23 *Hydrocotyle mexicana*  
APIACEAE



24 *Hydrocotyle mexicana*  
APIACEAE



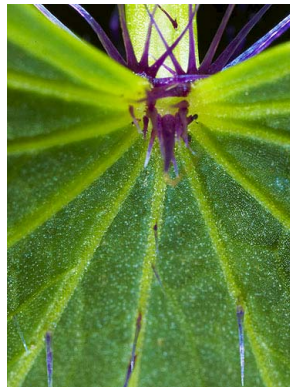
25 *Micropleura renifolia*  
APIACEAE



26 *Micropleura renifolia*  
APIACEAE



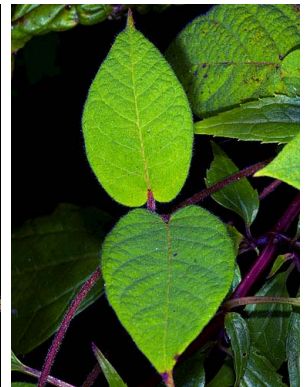
27 *Spananthe paniculata*  
APIACEAE



28 *Spananthe paniculata*  
APIACEAE



29 *Mandevilla tubiflora*  
APOCYNACEAE



30 *Mandevilla tubiflora*  
APOCYNACEAE



31 *Anthurium lucens*  
ARACEAE



32 *Anthurium lucens*  
ARACEAE



33 *Anthurium lucens*  
ARACEAE



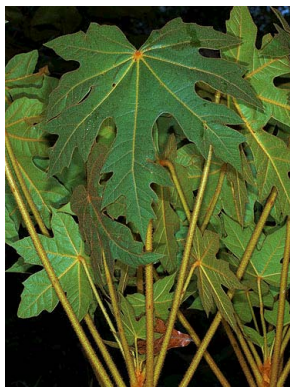
34 *Anthurium scandens*  
ARACEAE



35 *Anthurium scandens*  
ARACEAE



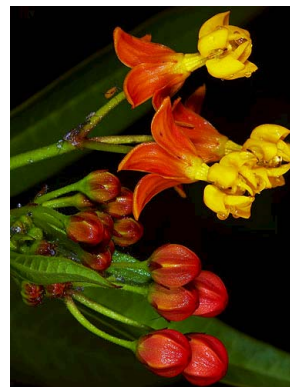
36 *Anthurium scandens*  
ARACEAE



37 *Oreopanax geminatus*  
ARALIACEAE



38 *Asclepias curassavica*  
ASCLEPIADACEAE



39 *Asclepias curassavica*  
ASCLEPIADACEAE



40 *Asclepias glaucescens*  
ASCLEPIADACEAE

PLANTAS de RÍO ESCONDIDO

Fotos del autor, excepto donde indicado. Producido por Sune Holt, R. Foster, T. Wachter, J. Philipp, con apoyo de Connie Keller, Ellen Hyndman Fund y Andrew Mellon Foundation.

© Sune Holt [sneholt@asserbo.com]

© ECCo, The Field Museum, Chicago, IL 60605 USA.

[http://fieldmuseum.org/IDtools]

[rrc@fieldmuseum.org]

Rapid Color Guide # 350 versión 1 06/2012



41 *Asclepias glaucescens*  
ASCLEPIADACEAE



42 *Asclepias similis*  
ASCLEPIADACEAE



43 *Asclepias similis*  
ASCLEPIADACEAE



44 *Asclepias similis*  
ASCLEPIADACEAE



45 *Gonolobus incerianus*  
ASCLEPIADACEAE



46 *Gonolobus incerianus*  
ASCLEPIADACEAE



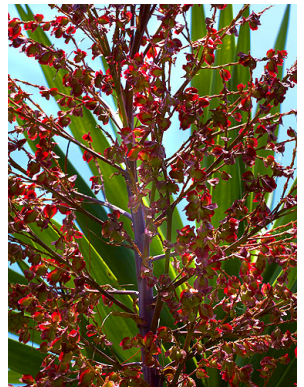
47 *Matelea araneosa*  
ASCLEPIADACEAE



48 *Matelea araneosa*  
ASCLEPIADACEAE



49 *Beaucarnea guatemalensis*  
ASPARAGACEAE



50 *Beaucarnea guatemalensis*  
ASPARAGACEAE



51 *Echeandia formosa*  
ASPARAGACEAE



52 *Echeandia skinneri*  
ASPARAGACEAE



53 *Echeandia skinneri*  
ASPARAGACEAE



54 *Sansevieria trifasciata*  
ASPARAGACEAE



55 *Yucca guatemalensis*  
ASPARAGACEAE



56 *Acmeella repens*  
ASTERACEAE



57 *Acmeella repens*  
ASTERACEAE



58 *Acurtia nudicaulis*  
ASTERACEAE



59 *Acurtia nudicaulis*  
ASTERACEAE



60 *Acurtia nudicaulis*  
ASTERACEAE

**PLANTAS de RÍO ESCONDIDO**

Fotos del autor, excepto donde indicado. Producido por Sune Holt, R. Foster, T. Wachter, J. Philipp, con apoyo de Connie Keller, Ellen Hyndman Fund y Andrew Mellon Foundation.

© Sune Holt [sneholt@asserbo.com]

© ECCo, The Field Museum, Chicago, IL 60605 USA.

[http://fieldmuseum.org/IDtools]

[rrc@fieldmuseum.org].

Rapid Color Guide # 350 versión 1 06/2012



61 *Ageratina ligustrina*  
ASTERACEAE



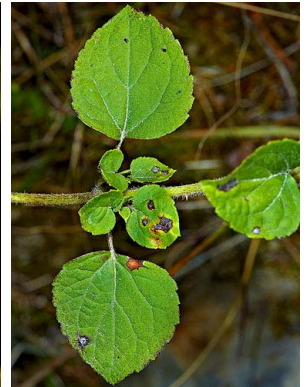
62 *Ageratina ligustrina*  
ASTERACEAE



63 *Ageratina prunellifolia*  
ASTERACEAE



64 *Ageratina prunellifolia*  
ASTERACEAE



65 *Ageratina prunellifolia*  
ASTERACEAE



66 *Ageratum corymbosum*  
ASTERACEAE



67 *Ageratum corymbosum*  
ASTERACEAE



68 *Ageratum corymbosum*  
ASTERACEAE



69 *Aldama dentata*  
ASTERACEAE



70 *Aldama dentata*  
ASTERACEAE



71 *Aldama dentata*  
ASTERACEAE



72 *Alloispermum integrifolium*  
ASTERACEAE



73 *Alloispermum integrifolium*  
ASTERACEAE



74 *Bidens pilosa*  
ASTERACEAE



75 *Bidens pilosa*  
ASTERACEAE



76 *Bidens pilosa*  
ASTERACEAE



77 *Calea ternifolia*  
ASTERACEAE



78 *Calea ternifolia*  
ASTERACEAE



79 *Chaptalia nutans*  
ASTERACEAE



80 *Chaptalia nutans*  
ASTERACEAE

PLANTAS de RÍO ESCONDIDO

Fotos del autor, excepto donde indicado. Producido por Sune Holt, R. Foster, T. Wachter, J. Philipp, con apoyo de Connie Keller, Ellen Hyndman Fund y Andrew Mellon Foundation.

© Sune Holt [suneholt@asserbo.com]

© ECCo, The Field Museum, Chicago, IL 60605 USA.

[http://fieldmuseum.org/IDtools]

[rrc@fieldmuseum.org].

Rapid Color Guide # 350 versión 1 06/2012



81 *Cirsium horridulum*  
ASTERACEAE



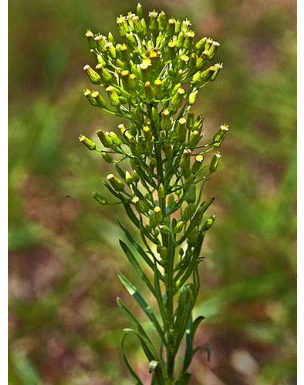
82 *Cirsium horridulum*  
ASTERACEAE



83 *Cirsium subcoriaceum*  
ASTERACEAE



84 *Cirsium subcoriaceum*  
ASTERACEAE



85 *Conyza canadensis*  
ASTERACEAE



86 *Crassocephalum crepidioides*  
ASTERACEAE



87 *Crassocephalum crepidioides*  
ASTERACEAE



88 *Dahlia imperialis*  
ASTERACEAE



89 *Desmanthodium guatemalense*  
ASTERACEAE Det.: J. Pruski



90 *Desmanthodium guatemalense*  
ASTERACEAE Det.: J. Pruski



91 *Dichrocephala integrifolia*  
ASTERACEAE Det.: J. Pruski



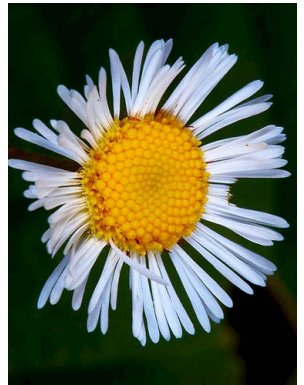
92 *Dichrocephala integrifolia*  
ASTERACEAE Det.: J. Pruski



93 *Erechtites valerianifolius*  
ASTERACEAE



94 *Erechtites valerianifolius*  
ASTERACEAE



95 *Erigeron longipes*  
ASTERACEAE



96 *Erigeron longipes*  
ASTERACEAE



97 *Erigeron longipes*  
ASTERACEAE



98 *Eupatorium coulteri*  
ASTERACEAE



99 *Eupatorium coulteri*  
ASTERACEAE



100 *Fleischmannia sinclairii*  
ASTERACEAE

PLANTAS de RÍO ESCONDIDO

Fotos del autor, excepto donde indicado. Producido por Sune Holt, R. Foster, T. Wachter, J. Philipp, con apoyo de Connie Keller, Ellen Hyndman Fund y Andrew Mellon Foundation.

© Sune Holt [sneholt@asserbo.com]

© ECCo, The Field Museum, Chicago, IL 60605 USA.

[http://fieldmuseum.org/IDtools]

[rrc@fieldmuseum.org].

Rapid Color Guide # 350 versión 1 06/2012



101 *Fleischmannia sinclairii*  
ASTERACEAE



102 *Galinsoga quadriradiata*  
ASTERACEAE



103 *Galinsoga quadriradiata*  
ASTERACEAE



104 *Gnaphalium brachypterum*  
ASTERACEAE



105 *Gnaphalium brachypterum*  
ASTERACEAE



106 *Gnaphalium roseum*  
ASTERACEAE



107 *Gnaphalium roseum*  
ASTERACEAE



108 *Gnaphalium roseum*  
ASTERACEAE



109 *Jaegeria hirta*  
ASTERACEAE



110 *Jaegeria hirta*  
ASTERACEAE



111 *Lepidaploa salzmannii*  
ASTERACEAE



112 *Lepidaploa salzmannii*  
ASTERACEAE



113 *Lepidaploa tortuosa*  
ASTERACEAE



114 *Lepidaploa tortuosa*  
ASTERACEAE



115 *Liabum bourgeauii*  
ASTERACEAE



116 *Liabum bourgeauii*  
ASTERACEAE



117 *Mikania cordifolia*  
ASTERACEAE



118 *Mikania cordifolia*  
ASTERACEAE



119 *Roldana petasitis*  
ASTERACEAE



120 *Roldana petasitis*  
ASTERACEAE

PLANTAS de RÍO ESCONDIDO

Fotos del autor, excepto donde indicado. Producido por Sune Holt, R. Foster, T. Wachter, J. Philipp, con apoyo de Connie Keller, Ellen Hyndman Fund y Andrew Mellon Foundation.

© Sune Holt [suneholt@asserbo.com]

© ECCo, The Field Museum, Chicago, IL 60605 USA.

[http://fieldmuseum.org/IDtools]

[rrc@fieldmuseum.org].

Rapid Color Guide # 350 versión 1 06/2012



121 *Roldana petasitis*  
ASTERACEAE



122 *Salmea orthocephala*  
ASTERACEAE Det.: J. Pruski



123 *Salmea orthocephala*  
ASTERACEAE Det.: J. Pruski



124 *Salmea orthocephala*  
ASTERACEAE Det.: J. Pruski



125 *Salmea scandens*  
ASTERACEAE Det.: J. Pruski



126 *Salmea scandens*  
ASTERACEAE Det.: J. Pruski



127 *Sphagneticola trilobata*  
ASTERACEAE



128 *Sphagneticola trilobata*  
ASTERACEAE



129 *Stevia elatior*  
ASTERACEAE



130 *Stevia elatior*  
ASTERACEAE



131 *Stevia elatior*  
ASTERACEAE



132 *Stevia ovata*  
ASTERACEAE



133 *Stevia ovata*  
ASTERACEAE



134 *Stevia ovata*  
ASTERACEAE



135 *Symphyotrichum bullatum*  
ASTERACEAE



136 *Symphyotrichum bullatum*  
ASTERACEAE



137 *Tagetes filifolia*  
ASTERACEAE



138 *Tagetes filifolia*  
ASTERACEAE



139 *Taraxacum officinale*  
ASTERACEAE



140 *Taraxacum officinale*  
ASTERACEAE

PLANTAS de RÍO ESCONDIDO

Fotos del autor, excepto donde indicado. Producido por Sune Holt, R. Foster, T. Wachter, J. Philipp, con apoyo de Connie Keller, Ellen Hyndman Fund y Andrew Mellon Foundation.

© Sune Holt [sneholt@asserbo.com]

© ECCo, The Field Museum, Chicago, IL 60605 USA.

[http://fieldmuseum.org/IDtools]

[rrc@fieldmuseum.org].

Rapid Color Guide # 350 versión 1 06/2012



141 *Taraxacum officinale*  
ASTERACEAE



142 *Telanthophora grandifolia*  
ASTERACEAE



143 *Telanthophora grandifolia*  
ASTERACEAE



144 *Verbesina turbacensis*  
ASTERACEAE



145 *Verbesina turbacensis*  
ASTERACEAE



146 *Vernonanthura deppeana*  
ASTERACEAE



147 *Vernonanthura deppeana*  
ASTERACEAE



148 *Vernonanthura deppeana*  
ASTERACEAE



149 *Youngia japonica*  
ASTERACEAE



150 *Youngia japonica*  
ASTERACEAE



151 *Impatiens walleriana*  
BALSAMINACEAE



152 *Begonia sartorii*  
BEGONIACEAE



153 *Begonia sartorii*  
BEGONIACEAE



154 *Begonia sartorii*  
BEGONIACEAE



155 *Carpinus tropicalis*  
BETULACEAE



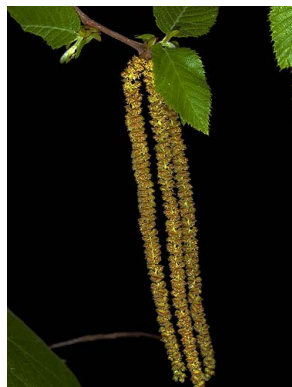
156 *Carpinus tropicalis*  
BETULACEAE



157 *Carpinus tropicalis*  
BETULACEAE



158 *Ostrya virginiana*  
BETULACEAE



159 *Ostrya virginiana*  
BETULACEAE



160 *Wigandia urens*  
BORAGINACEAE



PLANTAS de RÍO ESCONDIDO

Fotos del autor, excepto donde indicado. Producido por Sune Holt, R. Foster, T. Wachter, J. Philipp, con apoyo de Connie Keller, Ellen Hyndman Fund y Andrew Mellon Foundation.

© Sune Holt [sneholt@asserbo.com]

© ECCo, The Field Museum, Chicago, IL 60605 USA.

[http://fieldmuseum.org/IDtools]

[rrc@fieldmuseum.org].

Rapid Color Guide # 350 versión 1 06/2012



161 *Wigandia urens*  
BORAGINACEAE



162 *Lepidium virginicum*  
BRASSICACEAE



163 *Lepidium virginicum*  
BRASSICACEAE



164 *Catopsis floribunda*  
BROMELIACEAE



165 *Catopsis floribunda*  
BROMELIACEAE



166 *Catopsis hahnii*  
BROMELIACEAE



167 *Catopsis hahnii*  
BROMELIACEAE



168 *Catopsis nutans*  
BROMELIACEAE



169 *Catopsis nutans*  
BROMELIACEAE



170 *Catopsis subulata*  
BROMELIACEAE



171 *Catopsis subulata*  
BROMELIACEAE



172 *Pitcairnia heterophylla*  
BROMELIACEAE



173 *Pitcairnia heterophylla*  
BROMELIACEAE



174 *Pitcairnia heterophylla*  
BROMELIACEAE



175 *Tillandsia butzii*  
BROMELIACEAE



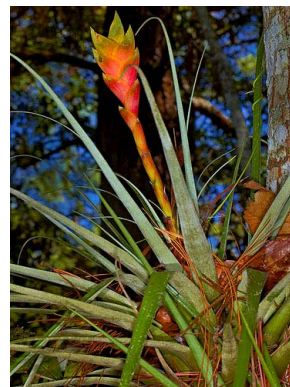
176 *Tillandsia butzii*  
BROMELIACEAE



177 *Tillandsia fasciculata*  
BROMELIACEAE



178 *Tillandsia fasciculata*  
BROMELIACEAE



179 *Tillandsia lampropoda*  
BROMELIACEAE



180 *Tillandsia lampropoda*  
BROMELIACEAE

**PLANTAS de RÍO ESCONDIDO**

Fotos del autor, excepto donde indicado. Producido por Sune Holt, R. Foster, T. Wachter, J. Philipp, con apoyo de Connie Keller, Ellen Hyndman Fund y Andrew Mellon Foundation.

© Sune Holt [sneholt@asserbo.com]

© ECCO, The Field Museum, Chicago, IL 60605 USA.

[http://fieldmuseum.org/IDtools]

[rrc@fieldmuseum.org].

Rapid Color Guide # 350 versión 1 06/2012



**181** *Tillandsia lucida*  
BROMELIACEAE



**182** *Tillandsia magnusiana*  
BROMELIACEAE



**183** *Tillandsia magnusiana*  
BROMELIACEAE



**184** *Tillandsia multicaulis*  
BROMELIACEAE



**185** *Tillandsia multicaulis*  
BROMELIACEAE



**186** *Tillandsia polystachia*  
BROMELIACEAE



**187** *Tillandsia polystachia*  
BROMELIACEAE



**188** *Tillandsia punctulata*  
BROMELIACEAE



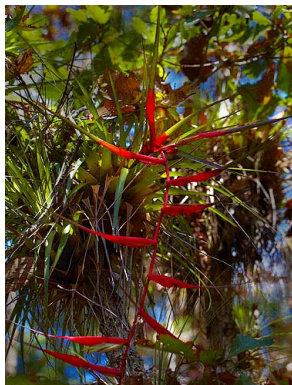
**189** *Tillandsia punctulata*  
BROMELIACEAE



**190** *Tillandsia rotundata*  
BROMELIACEAE



**191** *Tillandsia rotundata*  
BROMELIACEAE



**192** *Tillandsia standleyi*  
BROMELIACEAE



**193** *Tillandsia standleyi*  
BROMELIACEAE



**194** *Tillandsia usneoides*  
BROMELIACEAE



**195** *Tillandsia usneoides*  
BROMELIACEAE



**196** *Vriesea pectinata*  
BROMELIACEAE



**197** *Vriesea pectinata*  
BROMELIACEAE



**198** *Vriesea pectinata*  
BROMELIACEAE



**199** *Lobelia laxiflora*  
CAMPANULACEAE



**200** *Lobelia laxiflora*  
CAMPANULACEAE

PLANTAS de RÍO ESCONDIDO

Fotos del autor, excepto donde indicado. Producido por Sune Holt, R. Foster, T. Wachter, J. Philipp, con apoyo de Connie Keller, Ellen Hyndman Fund y Andrew Mellon Foundation.

© Sune Holt [suneholt@asserbo.com]

© ECCo, The Field Museum, Chicago, IL 60605 USA.

[http://fieldmuseum.org/IDtools]

[rrc@fieldmuseum.org].

Rapid Color Guide # 350 versión 1 06/2012



201 *Lobelia longicaulis*  
CAMPANULACEAE



202 *Lobelia longicaulis*  
CAMPANULACEAE



203 *Lobelia longicaulis*  
CAMPANULACEAE



204 *Lobelia xalapensis*  
CAMPANULACEAE



205 *Lobelia xalapensis*  
CAMPANULACEAE



206 *Sambucus canadensis*  
CAPRIFOLIACEAE



207 *Sambucus canadensis*  
CAPRIFOLIACEAE



208 *Arenaria lanuginosa*  
CARYOPHYLLACEAE



209 *Arenaria lanuginosa*  
CARYOPHYLLACEAE



210 *Stellaria cuspidata*  
CARYOPHYLLACEAE



211 *Stellaria cuspidata*  
CARYOPHYLLACEAE



212 *Stellaria cuspidata*  
CARYOPHYLLACEAE



213 *Clethra oleoides*  
CLETHRACEAE



214 *Clethra oleoides*  
CLETHRACEAE



215 *Hypericum pratense*  
CLUSIACEAE



216 *Hypericum pratense*  
CLUSIACEAE



217 *Commelina diffusa*  
COMMELINACEAE



218 *Commelina diffusa*  
COMMELINACEAE



219 *Commelina erecta*  
COMMELINACEAE



220 *Commelina erecta*  
COMMELINACEAE

PLANTAS de RÍO ESCONDIDO

Fotos del autor, excepto donde indicado. Producido por Sune Holt, R. Foster, T. Wachter, J. Philipp, con apoyo de Connie Keller, Ellen Hyndman Fund y Andrew Mellon Foundation.

© Sune Holt [sneholt@asserbo.com]

© ECCo, The Field Museum, Chicago, IL 60605 USA.

[http://fieldmuseum.org/IDtools]

[rrc@fieldmuseum.org].

Rapid Color Guide # 350 versión 1 06/2012



221 *Commelina erecta*  
COMMELINACEAE



222 *Tripogandra montana*  
COMMELINACEAE



223 *Tripogandra montana*  
COMMELINACEAE



224 *Dichondra sericea*  
CONVOLVULACEAE



225 *Dichondra sericea*  
CONVOLVULACEAE



226 *Evolvulus sericeus*  
CONVOLVULACEAE



227 *Evolvulus sericeus*  
CONVOLVULACEAE



228 *Ipomoea batatas*  
CONVOLVULACEAE Det.: D. Austin



229 *Ipomoea batatas*  
CONVOLVULACEAE Det.: D. Austin



230 *Ipomoea cholulensis*  
CONVOLVULACEAE



231 *Ipomoea cholulensis*  
CONVOLVULACEAE



232 *Kalanchoe pinnata*  
CRASSULACEAE



233 *Kalanchoe pinnata*  
CRASSULACEAE



234 *Kalanchoe pinnata*  
CRASSULACEAE



235 *Sedum morganianum*  
CRASSULACEAE



236 *Parascyos maculatus*  
CUCURBITACEAE



237 *Parascyos maculatus*  
CUCURBITACEAE



238 *Cupressus lusitanica*  
CUPRESSACEAE



239 *Cupressus lusitanica*  
CUPRESSACEAE



240 *Cupressus lusitanica*  
CUPRESSACEAE

PLANTAS de RÍO ESCONDIDO

Fotos del autor, excepto donde indicado. Producido por Sune Holt, R. Foster, T. Wachter, J. Philipp, con apoyo de Connie Keller, Ellen Hyndman Fund y Andrew Mellon Foundation.

© Sune Holt [sneholt@asserbo.com]

© ECCo, The Field Museum, Chicago, IL 60605 USA.

[http://fieldmuseum.org/IDtools]

[rrc@fieldmuseum.org].

Rapid Color Guide # 350 versión 1 06/2012



241 *Carex complanata*  
CYPERACEAE Det.: Reznicek



242 *Carex complanata*  
CYPERACEAE Det.: Reznicek



243 *Carex complanata*  
CYPERACEAE Det.: Reznicek



244 *Carex polystachya*  
CYPERACEAE



245 *Cyperus difformis*  
CYPERACEAE



246 *Cyperus difformis*  
CYPERACEAE



247 *Cyperus hermaphroditus*  
CYPERACEAE



248 *Cyperus hermaphroditus*  
CYPERACEAE



249 *Cyperus hermaphroditus*  
CYPERACEAE



250 *Cyperus papyrus*  
CYPERACEAE



251 *Fimbristylis dichotoma*  
CYPERACEAE



252 *Fimbristylis dichotoma*  
CYPERACEAE



253 *Kyllinga odorata*  
CYPERACEAE



254 *Kyllinga odorata*  
CYPERACEAE



255 *Rhynchospora aristata*  
CYPERACEAE



256 *Rhynchospora aristata*  
CYPERACEAE



257 *Rhynchospora aristata*  
CYPERACEAE



258 *Rhynchospora holoschoenoides*  
CYPERACEAE



259 *Rhynchospora holoschoenoides*  
CYPERACEAE



260 *Rhynchospora nervosa*  
CYPERACEAE

PLANTAS de RÍO ESCONDIDO

Fotos del autor, excepto donde indicado. Producido por Sune Holt, R. Foster, T. Wachter, J. Philipp, con apoyo de Connie Keller, Ellen Hyndman Fund y Andrew Mellon Foundation.

© Sune Holt [sneholt@asserbo.com]

© ECCo, The Field Museum, Chicago, IL 60605 USA.

[http://fieldmuseum.org/IDtools]

[rrc@fieldmuseum.org].

Rapid Color Guide # 350 versión 1 06/2012



261 *Rhynchospora nervosa*  
CYPERACEAE



262 *Rhynchospora nervosa*  
CYPERACEAE



263 *Rhynchospora tenuis*  
CYPERACEAE



264 *Rhynchospora tenuis*  
CYPERACEAE



265 *Gaultheria odorata*  
ERICACEAE



266 *Gaultheria odorata*  
ERICACEAE



267 *Vaccinium leucanthum*  
ERICACEAE



268 *Vaccinium leucanthum*  
ERICACEAE



269 *Vaccinium leucanthum*  
ERICACEAE



270 *Acalypha unibracteata*  
EUPHORBIACEAE



271 *Acalypha unibracteata*  
EUPHORBIACEAE



272 *Croton xalapensis*  
EUPHORBIACEAE



273 *Croton xalapensis*  
EUPHORBIACEAE



274 *Euphorbia lancifolia*  
EUPHORBIACEAE



275 *Euphorbia lancifolia*  
EUPHORBIACEAE



276 *Euphorbia macropus*  
EUPHORBIACEAE



277 *Euphorbia macropus*  
EUPHORBIACEAE



278 *Euphorbia scabrella*  
EUPHORBIACEAE



279 *Euphorbia scabrella*  
EUPHORBIACEAE



280 *Chamaecrista glandulosa*  
FABACEAE - CAESALPIN.

PLANTAS de RÍO ESCONDIDO

Fotos del autor, excepto donde indicado. Producido por Sune Holt, R. Foster, T. Wachter, J. Philipp, con apoyo de Connie Keller, Ellen Hyndman Fund y Andrew Mellon Foundation.

© Sune Holt [sneholt@asserbo.com]

© ECCo, The Field Museum, Chicago, IL 60605 USA.

[http://fieldmuseum.org/IDtools]

[rrc@fieldmuseum.org].

Rapid Color Guide # 350 versión 1 06/2012



281 *Chamaecrista glandulosa*  
FABACEAE - CAESALPIN.



282 *Senna septemtrionalis*  
FABACEAE - CAESALPIN.



283 *Senna septemtrionalis*  
FABACEAE - CAESALPIN.



284 *Acacia pennatula*  
FABACEAE - MIMOSOID.



285 *Acacia pennatula*  
FABACEAE - MIMOSOID.



286 *Calliandra calothyrsus*  
FABACEAE - MIMOSOID.



287 *Calliandra calothyrsus*  
FABACEAE - MIMOSOID.



288 *Calliandra haematocephala*  
FABACEAE - MIMOSOID.



289 *Calliandra haematocephala*  
FABACEAE - MIMOSOID.



290 *Calliandra haematocephala*  
FABACEAE - MIMOSOID.



291 *Inga oerstediana*  
FABACEAE - MIMOSOID.



292 *Inga oerstediana*  
FABACEAE - MIMOSOID.



293 *Inga oerstediana*  
FABACEAE - MIMOSOID.



294 *Inga vera*  
FABACEAE - MIMOSOID.



295 *Inga vera*  
FABACEAE - MIMOSOID.



296 *Inga vera*  
FABACEAE - MIMOSOID.



297 *Mimosa albida*  
FABACEAE - MIMOSOID.



298 *Mimosa albida*  
FABACEAE - MIMOSOID.



299 *Mimosa albida*  
FABACEAE - MIMOSOID.



300 *Mimosa pudica*  
FABACEAE - MIMOSOID.

PLANTAS de RÍO ESCONDIDO

Fotos del autor, excepto donde indicado. Producido por Sune Holt, R. Foster, T. Wachter, J. Philipp, con apoyo de Connie Keller, Ellen Hyndman Fund y Andrew Mellon Foundation.

© Sune Holt [sneholt@asserbo.com]

© ECCo, The Field Museum, Chicago, IL 60605 USA.

[http://fieldmuseum.org/IDtools]

[rrc@fieldmuseum.org].

Rapid Color Guide # 350 versión 1 06/2012



301 *Centrosema pubescens*  
FABACEAE – PAPILION.



302 *Centrosema pubescens*  
FABACEAE – PAPILION.



303 *Clitoria mexicana*  
FABACEAE – PAPILION.



304 *Clitoria mexicana*  
FABACEAE – PAPILION.



305 *Crotalaria pumila*  
FABACEAE – PAPILION.



306 *Crotalaria pumila*  
FABACEAE – PAPILION.



307 *Crotalaria pumila*  
FABACEAE – PAPILION.



308 *Dalea sericea*  
FABACEAE – PAPILION.



309 *Dalea sericea*  
FABACEAE – PAPILION.



310 *Desmodium orbiculare*  
FABACEAE – PAPILION.



311 *Desmodium orbiculare*  
FABACEAE – PAPILION.



312 *Desmodium orbiculare*  
FABACEAE – PAPILION.



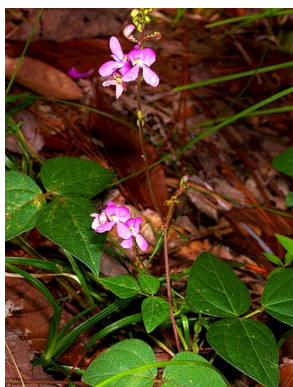
313 *Desmodium skinneri*  
FABACEAE – PAPILION.



314 *Desmodium skinneri*  
FABACEAE – PAPILION.



315 *Desmodium skinneri*  
FABACEAE – PAPILION.



316 *Phaseolus leptostachyus*  
FABACEAE – PAPILION.



317 *Phaseolus leptostachyus*  
FABACEAE – PAPILION.



318 *Phaseolus leptostachyus*  
FABACEAE – PAPILION.



319 *Trifolium repens*  
FABACEAE – PAPILION.



320 *Trifolium repens*  
FABACEAE – PAPILION.



PLANTAS de RÍO ESCONDIDO

Fotos del autor, excepto donde indicado. Producido por Sune Holt, R. Foster, T. Wachter, J. Philipp, con apoyo de Connie Keller, Ellen Hyndman Fund y Andrew Mellon Foundation.

© Sune Holt [sneholt@asserbo.com]

© ECCo, The Field Museum, Chicago, IL 60605 USA.

[http://fieldmuseum.org/IDtools]

[rrc@fieldmuseum.org].

Rapid Color Guide # 350 versión 1 06/2012



321 *Vigna luteola*  
FABACEAE – PAPILION.



322 *Vigna luteola*  
FABACEAE – PAPILION.



323 *Vigna luteola*  
FABACEAE – PAPILION.



324 *Vigna luteola*  
FABACEAE – PAPILION.



325 *Zornia reticulata*  
FABACEAE – PAPILION.



326 *Zornia reticulata*  
FABACEAE – PAPILION.



327 *Quercus peduncularis*  
FAGACEAE



328 *Quercus peduncularis*  
FAGACEAE



329 *Quercus sapotifolia*  
FAGACEAE



330 *Quercus sapotifolia*  
FAGACEAE



331 *Schultesia lisianthoides*  
GENTIANACEAE



332 *Schultesia lisianthoides*  
GENTIANACEAE



333 *Schultesia* sp.nov.  
GENTIANACEAE



334 *Schultesia* sp.nov.  
GENTIANACEAE



335 *Schultesia* sp.nov.  
GENTIANACEAE



336 *Schultesia* sp.nov.  
GENTIANACEAE



337 *Achimenes grandiflora*  
GESNERIACEAE



338 *Moussonia deppeana*  
GESNERIACEAE



339 *Moussonia deppeana*  
GESNERIACEAE



340 *Liquidambar styraciflua*  
HAMAMELIDACEAE

PLANTAS de RÍO ESCONDIDO

Fotos del autor, excepto donde indicado. Producido por Sune Holt, R. Foster, T. Wachter, J. Philipp, con apoyo de Connie Keller, Ellen Hyndman Fund y Andrew Mellon Foundation.

© Sune Holt [sneholt@asserbo.com]

© ECCo, The Field Museum, Chicago, IL 60605 USA.

[http://fieldmuseum.org/IDtools]

[rrc@fieldmuseum.org].

Rapid Color Guide # 350 versión 1 06/2012



341 *Liquidambar styraciflua*  
HAMAMELIDACEAE



342 *Hypoxis decumbens*  
HYPOXIDACEAE



343 *Hypoxis decumbens*  
HYPOXIDACEAE



344 *Cobana guatemalensis*  
IRIDACEAE



345 *Cobana guatemalensis*  
IRIDACEAE



346 *Cobana guatemalensis*  
IRIDACEAE



347 *Diets iridioides*  
IRIDACEAE



348 *Sisyrinchium micranthum*  
IRIDACEAE



349 *Sisyrinchium micranthum*  
IRIDACEAE



350 *Sisyrinchium micranthum*  
IRIDACEAE



351 *Juncus tenuis*  
JUNCACEAE



352 *Juncus tenuis*  
JUNCACEAE



353 *Juncus tenuis*  
JUNCACEAE



354 *Hyptis atrorubens*  
LAMIACEAE



355 *Hyptis atrorubens*  
LAMIACEAE



356 *Hyptis sinuata*  
LAMIACEAE



357 *Hyptis sinuata*  
LAMIACEAE



358 *Hyptis sinuata*  
LAMIACEAE



359 *Hyptis urticoides*  
LAMIACEAE



360 *Hyptis urticoides*  
LAMIACEAE

PLANTAS de RÍO ESCONDIDO

Fotos del autor, excepto donde indicado. Producido por Sune Holt, R. Foster, T. Wachter, J. Philipp, con apoyo de Connie Keller, Ellen Hyndman Fund y Andrew Mellon Foundation.

© Sune Holt [suneholt@asserbo.com]

© ECCo, The Field Museum, Chicago, IL 60605 USA.

[http://fieldmuseum.org/IDtools]

[rrc@fieldmuseum.org].

Rapid Color Guide # 350 versión 1 06/2012



361 *Hyptis urticoides*  
LAMIACEAE



362 *Salvia cacaliifolia*  
LAMIACEAE



363 *Salvia cacaliifolia*  
LAMIACEAE



364 *Salvia cacaliifolia*  
LAMIACEAE



365 *Salvia farinacea*  
LAMIACEAE



366 *Salvia farinacea*  
LAMIACEAE



367 *Salvia farinacea*  
LAMIACEAE



368 *Salvia holwayi*  
LAMIACEAE



369 *Salvia holwayi*  
LAMIACEAE



370 *Salvia holwayi*  
LAMIACEAE



371 *Salvia lasiocephala*  
LAMIACEAE



372 *Salvia lasiocephala*  
LAMIACEAE



373 *Salvia lasiocephala*  
LAMIACEAE



374 *Salvia lavanduloides*  
LAMIACEAE



375 *Salvia lavanduloides*  
LAMIACEAE



376 *Salvia occidentalis*  
LAMIACEAE



377 *Salvia occidentalis*  
LAMIACEAE



378 *Salvia urica*  
LAMIACEAE



379 *Salvia urica*  
LAMIACEAE



380 *Salvia urica*  
LAMIACEAE

PLANTAS de RÍO ESCONDIDO

Fotos del autor, excepto donde indicado. Producido por Sune Holt, R. Foster, T. Wachter, J. Philipp, con apoyo de Connie Keller, Ellen Hyndman Fund y Andrew Mellon Foundation.

© Sune Holt [sneholt@asserbo.com]

© ECCo, The Field Museum, Chicago, IL 60605 USA.

[http://fieldmuseum.org/IDtools]

[rrc@fieldmuseum.org].

Rapid Color Guide # 350 versión 1 06/2012



381 *Scutellaria guatemalensis*  
LAMIACEAE



382 *Scutellaria guatemalensis*  
LAMIACEAE



383 *Litsea glaucescens*  
LAURACEAE



384 *Litsea glaucescens*  
LAURACEAE



385 *Litsea glaucescens*  
LAURACEAE



386 *Pinguicula lilacina*  
LENTIBULARIACEAE



387 *Pinguicula lilacina*  
LENTIBULARIACEAE



388 *Pinguicula lilacina*  
LENTIBULARIACEAE



389 *Utricularia subulata*  
LENTIBULARIACEAE



390 *Utricularia subulata*  
LENTIBULARIACEAE



391 *Utricularia subulata*  
LENTIBULARIACEAE



392 *Linum schiedeanum*  
LINACEAE



393 *Linum schiedeanum*  
LINACEAE



394 *Spigelia carmosa*  
LOGANIACEAE



395 *Spigelia carmosa*  
LOGANIACEAE



396 *Struthanthus tacanensis*  
LORANTHACEAE



397 *Struthanthus tacanensis*  
LORANTHACEAE



398 *Struthanthus tacanensis*  
LORANTHACEAE



399 *Cuphea aequipetala*  
LYTHRACEAE



400 *Cuphea aequipetala*  
LYTHRACEAE

PLANTAS de RÍO ESCONDIDO

Fotos del autor, excepto donde indicado. Producido por Sune Holt, R. Foster, T. Wachter, J. Philipp, con apoyo de Connie Keller, Ellen Hyndman Fund y Andrew Mellon Foundation.

© Sune Holt [sneholt@asserbo.com]

© ECCo, The Field Museum, Chicago, IL 60605 USA.

[http://fieldmuseum.org/IDtools]

[rrc@fieldmuseum.org].

Rapid Color Guide # 350 versión 1 06/2012

401 *Gaudichaudia albida*  
MALPIGHIACEAE402 *Gaudichaudia albida*  
MALPIGHIACEAE403 *Gaudichaudia albida*  
MALPIGHIACEAE404 *Anoda cristata*  
MALVACEAE405 *Malvaviscus arboreus*  
MALVACEAE406 *Malvaviscus arboreus*  
MALVACEAE407 *Malvaviscus arboreus*  
MALVACEAE408 *Sida rhombifolia*  
MALVACEAE409 *Heterocentron subtriplinivium*  
MELASTOMATACEAE410 *Heterocentron subtriplinivium*  
MELASTOMATACEAE411 *Heterocentron subtriplinivium*  
MELASTOMATACEAE412 *Miconia glaberrima*  
MELASTOMATACEAE413 *Miconia glaberrima*  
MELASTOMATACEAE414 *Miconia glaberrima*  
MELASTOMATACEAE415 *Tibouchina longifolia*  
MELASTOMATACEAE416 *Tibouchina longifolia*  
MELASTOMATACEAE417 *Morus nigra*  
MORACEAE418 *Morella cerifera*  
MYRICACEAE419 *Morella cerifera*  
MYRICACEAE420 *Gentlea micranthera*  
MYRSINACEAE

PLANTAS de RÍO ESCONDIDO

Fotos del autor, excepto donde indicado. Producido por Sune Holt, R. Foster, T. Wachter, J. Philipp, con apoyo de Connie Keller, Ellen Hyndman Fund y Andrew Mellon Foundation.

© Sune Holt [sneholt@asserbo.com]

© ECCo, The Field Museum, Chicago, IL 60605 USA.

[http://fieldmuseum.org/IDtools]

[rrc@fieldmuseum.org]

Rapid Color Guide # 350 versión 1 06/2012



421 *Gentlea micranthera*  
MYRSINACEAE



422 *Gentlea micranthera*  
MYRSINACEAE



423 *Callistemon viminalis*  
MYRTACEAE



424 *Callistemon viminalis*  
MYRTACEAE



425 *Callistemon viminalis*  
MYRTACEAE



426 *Psidium guajava*  
MYRTACEAE



427 *Psidium guajava*  
MYRTACEAE



428 *Fuchsia encliandra*  
ONAGRACEAE



429 *Fuchsia encliandra*  
ONAGRACEAE



430 *Fuchsia encliandra*  
ONAGRACEAE



431 *Fuchsia microphylla*  
ONAGRACEAE



432 *Fuchsia microphylla*  
ONAGRACEAE



433 *Lopezia racemosa*  
ONAGRACEAE



434 *Lopezia racemosa*  
ONAGRACEAE



435 *Ludwigia octovalvis*  
ONAGRACEAE



436 *Ludwigia octovalvis*  
ONAGRACEAE



437 *Oenothera rosea*  
ONAGRACEAE



438 *Oenothera rosea*  
ONAGRACEAE



439 *Bletia purpurea*  
ORCHIDACEAE



440 *Compartmentia falcata*  
ORCHIDACEAE

PLANTAS de RÍO ESCONDIDO

Fotos del autor, excepto donde indicado. Producido por Sune Holt, R. Foster, T. Wachter, J. Philipp, con apoyo de Connie Keller, Ellen Hyndman Fund y Andrew Mellon Foundation.

© Sune Holt [sneholt@asserbo.com]

© ECCo, The Field Museum, Chicago, IL 60605 USA.

[http://fieldmuseum.org/IDtools]

[rrc@fieldmuseum.org].

Rapid Color Guide # 350 versión 1 06/2012



441 *Compantia falcata*  
ORCHIDACEAE



442 *Cyclopogon elatus*  
ORCHIDACEAE



443 *Cyclopogon elatus*  
ORCHIDACEAE



444 *Cyclopogon elatus*  
ORCHIDACEAE



445 *Dinema polybulbon*  
ORCHIDACEAE



446 *Dinema polybulbon*  
ORCHIDACEAE



447 *Domingoa purpurea*  
ORCHIDACEAE



448 *Domingoa purpurea*  
ORCHIDACEAE



449 *Encyclia ambigua*  
ORCHIDACEAE



450 *Epidendrum ibaguense*  
ORCHIDACEAE



451 *Epidendrum ibaguense*  
ORCHIDACEAE



452 *Epidendrum ramosum*  
ORCHIDACEAE



453 *Epidendrum ramosum*  
ORCHIDACEAE



454 *Habenaria odontopetala*  
ORCHIDACEAE



455 *Habenaria odontopetala*  
ORCHIDACEAE



456 *Jacquiella cobanensis*  
ORCHIDACEAE



457 *Jacquiella cobanensis*  
ORCHIDACEAE



458 *Lepanthopsis floripecten*  
ORCHIDACEAE



459 *Lepanthopsis floripecten*  
ORCHIDACEAE



460 *Liparis vexillifera*  
ORCHIDACEAE

PLANTAS de RÍO ESCONDIDO

Fotos del autor, excepto donde indicado. Producido por Sune Holt, R. Foster, T. Wachter, J. Philipp, con apoyo de Connie Keller, Ellen Hyndman Fund y Andrew Mellon Foundation.

© Sune Holt [sneholt@asserbo.com]

© ECCo, The Field Museum, Chicago, IL 60605 USA.

[http://fieldmuseum.org/IDtools]

[rrc@fieldmuseum.org].

Rapid Color Guide # 350 versión 1 06/2012



461 *Liparis vexillifera*  
ORCHIDACEAE



462 *Macroclinium bicolor*  
ORCHIDACEAE



463 *Macroclinium bicolor*  
ORCHIDACEAE



464 *Maxillaria meleagris*  
ORCHIDACEAE



465 *Maxillaria meleagris*  
ORCHIDACEAE



466 *Oncidium graminifolium*  
ORCHIDACEAE



467 *Oncidium leucochilum*  
ORCHIDACEAE



468 *Oncidium leucochilum*  
ORCHIDACEAE



469 *Oncidium leucochilum*  
ORCHIDACEAE



470 *Ponthieva racemosa*  
ORCHIDACEAE



471 *Ponthieva racemosa*  
ORCHIDACEAE



472 *Ponthieva racemosa*  
ORCHIDACEAE



473 *Prosthechea michuacana*  
ORCHIDACEAE



474 *Prosthechea michuacana*  
ORCHIDACEAE



475 *Prosthechea ochracea*  
ORCHIDACEAE Det.: E.v.d.Berghe



476 *Prosthechea ochracea*  
ORCHIDACEAE Det.: E.v.d.Berghe



477 *Prosthechea ochracea*  
ORCHIDACEAE Det.: E.v.d.Berghe



478 *Prosthechea rhynchophora*  
ORCHIDACEAE



479 *Prosthechea rhynchophora*  
ORCHIDACEAE



480 *Scaphyglottis livida*  
ORCHIDACEAE Det.: E.v.d.Berghe



PLANTAS de RÍO ESCONDIDO

Fotos del autor, excepto donde indicado. Producido por Sune Holt, R. Foster, T. Wachter, J. Philipp, con apoyo de Connie Keller, Ellen Hyndman Fund y Andrew Mellon Foundation.

© Sune Holt [sneholt@asserbo.com]

© ECCo, The Field Museum, Chicago, IL 60605 USA.

[http://fieldmuseum.org/IDtools]

[rrc@fieldmuseum.org].

Rapid Color Guide # 350 versión 1 06/2012



481 *Scaphyglottis livida*  
ORCHIDACEAE Det.: E.v.d.Berghe



482 *Sobralia macrantha*  
ORCHIDACEAE



483 *Sobralia macrantha*  
ORCHIDACEAE



484 *Stelis purpurascens*  
ORCHIDACEAE



485 *Stelis purpurascens*  
ORCHIDACEAE



486 *Stelis purpurascens*  
ORCHIDACEAE



487 *Oxalis dimidiata*  
OXALIDACEAE



488 *Oxalis dimidiata*  
OXALIDACEAE



489 *Oxalis dimidiata*  
OXALIDACEAE



490 *Oxalis frutescens*  
OXALIDACEAE



491 *Oxalis frutescens*  
OXALIDACEAE



492 *Pinus maximinoi*  
PINACEAE



493 *Pinus maximinoi*  
PINACEAE



494 *Pinus maximinoi*  
PINACEAE



495 *Pinus maximinoi*  
PINACEAE



496 *Pinus oocarpa*  
PINACEAE



497 *Pinus oocarpa*  
PINACEAE



498 *Pinus oocarpa*  
PINACEAE



499 *Pinus oocarpa*  
PINACEAE



500 *Peperomia galioides*  
PIPERACEAE

PLANTAS de RÍO ESCONDIDO

Fotos del autor, excepto donde indicado. Producido por Sune Holt, R. Foster, T. Wachter, J. Philipp, con apoyo de Connie Keller, Ellen Hyndman Fund y Andrew Mellon Foundation.

© Sune Holt [sneholt@asserbo.com]

© ECCo, The Field Museum, Chicago, IL 60605 USA.

[http://fieldmuseum.org/IDtools]

[rrc@fieldmuseum.org].

Rapid Color Guide # 350 versión 1 06/2012



501 *Peperomia galioides*  
PIPERACEAE



502 *Peperomia galioides*  
PIPERACEAE



503 *Peperomia tetraphylla*  
PIPERACEAE



504 *Peperomia tetraphylla*  
PIPERACEAE



505 *Plantago australis*  
PLANTAGINACEAE



506 *Briza minor*  
POACEAE



507 *Briza minor*  
POACEAE



508 *Chascolytrum subaristatum*  
POACEAE



509 *Chascolytrum subaristatum*  
POACEAE



510 *Dichantherium laxiflorum*  
POACEAE



511 *Dichantherium laxiflorum*  
POACEAE



512 *Hyperhemia rufa*  
POACEAE



513 *Lasiacis rugelii*  
POACEAE



514 *Lasiacis rugelii*  
POACEAE



515 *Melinis minutiflora*  
POACEAE



516 *Melinis minutiflora*  
POACEAE



517 *Melinis minutiflora*  
POACEAE



518 *Muhlenbergia breviligula*  
POACEAE



519 *Muhlenbergia breviligula*  
POACEAE



520 *Muhlenbergia breviligula*  
POACEAE

PLANTAS de RÍO ESCONDIDO

Fotos del autor, excepto donde indicado. Producido por Sune Holt, R. Foster, T. Wachter, J. Philipp, con apoyo de Connie Keller, Ellen Hyndman Fund y Andrew Mellon Foundation.

© Sune Holt [sneholt@asserbo.com]

© ECCo, The Field Museum, Chicago, IL 60605 USA.

[http://fieldmuseum.org/IDtools]

[rrc@fieldmuseum.org].

Rapid Color Guide # 350 versión 1 06/2012



521 *Muhlenbergia robusta*  
POACEAE



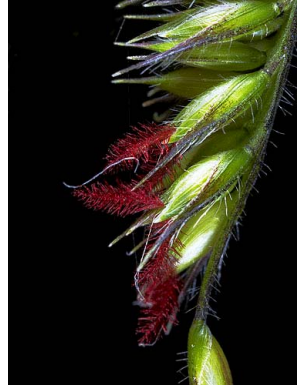
522 *Muhlenbergia robusta*  
POACEAE



523 *Muhlenbergia robusta*  
POACEAE



524 *Oplismenus hirtellus*  
POACEAE



525 *Oplismenus hirtellus*  
POACEAE



526 *Oplismenus hirtellus*  
POACEAE



527 *Paspalum lentiginosum*  
POACEAE



528 *Paspalum lentiginosum*  
POACEAE



529 *Paspalum lentiginosum*  
POACEAE



530 *Poa annua*  
POACEAE



531 *Poa annua*  
POACEAE



532 *Poa annua*  
POACEAE



533 *Setaria geniculata*  
POACEAE



534 *Setaria geniculata*  
POACEAE



535 *Setaria geniculata*  
POACEAE



536 *Loeselia glandulosa*  
POLEMONIACEAE



537 *Loeselia glandulosa*  
POLEMONIACEAE



538 *Loeselia ramosissima*  
POLEMONIACEAE



539 *Loeselia ramosissima*  
POLEMONIACEAE



540 *Monnina evonymoides*  
POLYGALACEAE

PLANTAS de RÍO ESCONDIDO

Fotos del autor, excepto donde indicado. Producido por Sune Holt, R. Foster, T. Wachter, J. Philipp, con apoyo de Connie Keller, Ellen Hyndman Fund y Andrew Mellon Foundation.

© Sune Holt [suneholt@asserbo.com]

© ECCo, The Field Museum, Chicago, IL 60605 USA.

[http://fieldmuseum.org/IDtools]

[rrc@fieldmuseum.org].

Rapid Color Guide # 350 versión 1 06/2012



541 *Monnina evonymoides*  
POLYGALACEAE



542 *Polygala aparinoides*  
POLYGALACEAE



543 *Polygala aparinoides*  
POLYGALACEAE



544 *Polygala aparinoides*  
POLYGALACEAE



545 *Polygala costaricensis*  
POLYGALACEAE



546 *Polygala costaricensis*  
POLYGALACEAE



547 *Polygala costaricensis*  
POLYGALACEAE



548 *Polygala costaricensis*  
POLYGALACEAE



549 *Polygala paniculata*  
POLYGALACEAE



550 *Polygonum capitatum*  
POLYGONACEAE



551 *Polygonum capitatum*  
POLYGONACEAE



552 *Rumex crispus*  
POLYGONACEAE



553 *Rumex crispus*  
POLYGONACEAE



554 *Rumex crispus*  
POLYGONACEAE



555 *Anagallis pumila*  
PRIMULACEAE



556 *Anagallis pumila*  
PRIMULACEAE



557 *Anagallis pumila*  
PRIMULACEAE



558 *Adiantum andicola*  
PTERIDOPHYTA



559 *Adiantum andicola*  
PTERIDOPHYTA



560 *Anemia phyllitidis*  
PTERIDOPHYTA

PLANTAS de RÍO ESCONDIDO

Fotos del autor, excepto donde indicado. Producido por Sune Holt, R. Foster, T. Wachter, J. Philipp, con apoyo de Connie Keller, Ellen Hyndman Fund y Andrew Mellon Foundation.

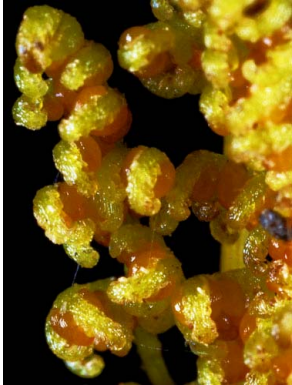
© Sune Holt [suneholt@asserbo.com]

© ECCo, The Field Museum, Chicago, IL 60605 USA.

[http://fieldmuseum.org/IDtools]

[rrc@fieldmuseum.org].

Rapid Color Guide # 350 versión 1 06/2012



561 *Anemia phyllitidis*  
PTERIDOPHYTA



562 *Blechnum glandulosum*  
PTERIDOPHYTA



563 *Blechnum glandulosum*  
PTERIDOPHYTA



564 *Blechnum glandulosum*  
PTERIDOPHYTA



565 *Campyloneurum angustifolium*  
PTERIDOPHYTA



566 *Campyloneurum angustifolium*  
PTERIDOPHYTA



567 *Cheilanthes hirsuta*  
PTERIDOPHYTA



568 *Cheilanthes marginata*  
PTERIDOPHYTA



569 *Cheilanthes marginata*  
PTERIDOPHYTA



570 *Cheilanthes marginata*  
PTERIDOPHYTA



571 *Elaphoglossum latifolium*  
PTERIDOPHYTA Det.: R.C.Moran



572 *Elaphoglossum latifolium*  
PTERIDOPHYTA Det.: R.C.Moran



573 *Elaphoglossum latifolium*  
PTERIDOPHYTA Det.: R.C.Moran



574 *Elaphoglossum petiolatum*  
PTERIDOPHYTA



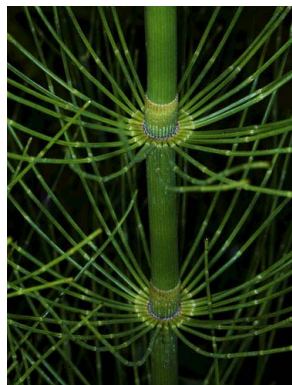
575 *Elaphoglossum petiolatum*  
PTERIDOPHYTA



576 *Equisetum hyemale*  
PTERIDOPHYTA



577 *Equisetum hyemale*  
PTERIDOPHYTA



578 *Equisetum myriochaetum*  
PTERIDOPHYTA



579 *Niphidium crassifolium*  
PTERIDOPHYTA



580 *Niphidium crassifolium*  
PTERIDOPHYTA

PLANTAS de RÍO ESCONDIDO

Fotos del autor, excepto donde indicado. Producido por Sune Holt, R. Foster, T. Wachter, J. Philipp, con apoyo de Connie Keller, Ellen Hyndman Fund y Andrew Mellon Foundation.

© Sune Holt [sneholt@asserbo.com]

© ECCo, The Field Museum, Chicago, IL 60605 USA.

[http://fieldmuseum.org/IDtools]

[rrc@fieldmuseum.org].

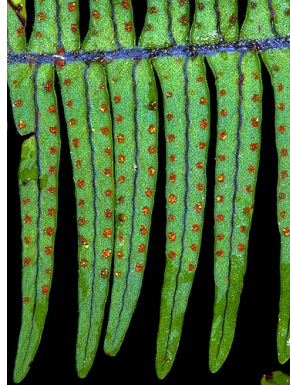
Rapid Color Guide # 350 versión 1 06/2012



581 *Niphidium crassifolium*  
PTERIDOPHYTA



582 *Pecluma alfredii*  
PTERIDOPHYTA



583 *Pecluma alfredii*  
PTERIDOPHYTA



584 *Phlebodium pseudoaureum*  
PTERIDOPHYTA



585 *Phlebodium pseudoaureum*  
PTERIDOPHYTA



586 *Phlebodium pseudoaureum*  
PTERIDOPHYTA



587 *Pleopeltis mexicana*  
PTERIDOPHYTA



588 *Pleopeltis mexicana*  
PTERIDOPHYTA



589 *Pleopeltis*  
PTERIDOPHYTA



590 *Pleopeltis*  
PTERIDOPHYTA



591 *Polypodium lepidotrichum*  
PTERIDOPHYTA



592 *Polypodium lepidotrichum*  
PTERIDOPHYTA



593 *Polypodium lepidotrichum*  
PTERIDOPHYTA



594 *Polypodium lepidotrichum*  
PTERIDOPHYTA



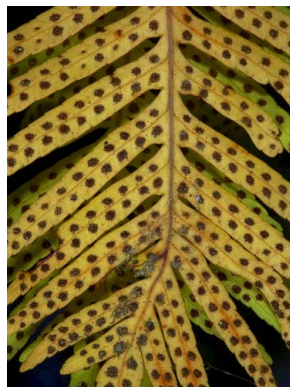
595 *Polypodium lepidotrichum*  
PTERIDOPHYTA



596 *Polypodium plebeium*  
PTERIDOPHYTA



597 *Polypodium plebeium*  
PTERIDOPHYTA



598 *Polypodium plebeium*  
PTERIDOPHYTA



599 *Rumohra adiantiformis*  
PTERIDOPHYTA



600 *Rumohra adiantiformis*  
PTERIDOPHYTA

PLANTAS de RÍO ESCONDIDO

Fotos del autor, excepto donde indicado. Producido por Sune Holt, R. Foster, T. Wachter, J. Philipp, con apoyo de Connie Keller, Ellen Hyndman Fund y Andrew Mellon Foundation.

© Sune Holt [sneholt@asserbo.com]

© ECCo, The Field Museum, Chicago, IL 60605 USA.

[http://fieldmuseum.org/IDtools]

[rrc@fieldmuseum.org].

Rapid Color Guide # 350 versión 1 06/2012



601 *Selaginella stellata*  
PTERIDOPHYTA



602 *Selaginella stellata*  
PTERIDOPHYTA



603 *Chimaphila maculata*  
PYROLACEAE



604 *Chimaphila maculata*  
PYROLACEAE



605 *Chimaphila maculata*  
PYROLACEAE



606 *Ranunculus pilosus*  
RANUNCULACEAE



607 *Ranunculus pilosus*  
RANUNCULACEAE



608 *Ranunculus pilosus*  
RANUNCULACEAE



609 *Eriobotrya japonica*  
ROSACEAE



610 *Eriobotrya japonica*  
ROSACEAE



611 *Eriobotrya japonica*  
ROSACEAE



612 *Rubus miser*  
ROSACEAE



613 *Rubus miser*  
ROSACEAE



614 *Rubus miser*  
ROSACEAE



615 *Arachnothyx rufescens*  
RUBIACEAE



616 *Arachnothyx rufescens*  
RUBIACEAE



617 *Arachnothyx rufescens*  
RUBIACEAE



618 *Borreria verticillata*  
RUBIACEAE



619 *Borreria verticillata*  
RUBIACEAE



620 *Bouvardia longiflora*  
RUBIACEAE

PLANTAS de RÍO ESCONDIDO

Fotos del autor, excepto donde indicado. Producido por Sune Holt, R. Foster, T. Wachter, J. Philipp, con apoyo de Connie Keller, Ellen Hyndman Fund y Andrew Mellon Foundation.

© Sune Holt [suneholt@asserbo.com]

© ECCo, The Field Museum, Chicago, IL 60605 USA.

[http://fieldmuseum.org/IDtools]

[rrc@fieldmuseum.org].

Rapid Color Guide # 350 versión 1 06/2012



621 *Bouvardia longiflora*  
RUBIACEAE



622 *Bouvardia longiflora*  
RUBIACEAE



623 *Coffea arabica*  
RUBIACEAE



624 *Coffea arabica*  
RUBIACEAE



625 *Crusea calocephala*  
RUBIACEAE



626 *Crusea calocephala*  
RUBIACEAE



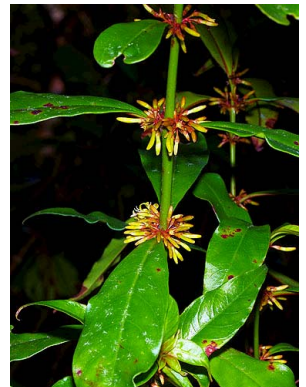
627 *Crusea calocephala*  
RUBIACEAE



628 *Galium mexicanum*  
RUBIACEAE



629 *Galium mexicanum*  
RUBIACEAE



630 *Hoffmannia nicotianifolia*  
RUBIACEAE



631 *Hoffmannia nicotianifolia*  
RUBIACEAE



632 *Hoffmannia nicotianifolia*  
RUBIACEAE



633 *Hoffmannia nicotianifolia*  
RUBIACEAE



634 *Psychotria jinotegensis*  
RUBIACEAE



635 *Psychotria jinotegensis*  
RUBIACEAE



636 *Psychotria jinotegensis*  
RUBIACEAE



637 *Randia aculeata*  
RUBIACEAE



638 *Randia aculeata*  
RUBIACEAE



639 *Rogiera strigosa*  
RUBIACEAE



640 *Rogiera strigosa*  
RUBIACEAE



PLANTAS de RÍO ESCONDIDO

Fotos del autor, excepto donde indicado. Producido por Sune Holt, R. Foster, T. Wachter, J. Philipp, con apoyo de Connie Keller, Ellen Hyndman Fund y Andrew Mellon Foundation.

© Sune Holt [sneholt@asserbo.com]

© ECCo, The Field Museum, Chicago, IL 60605 USA.

[<http://fieldmuseum.org/IDtools>]

[[rrc@fieldmuseum.org](mailto:rrc@fieldmuseum.org)].

Rapid Color Guide # 350 versión 1 06/2012



641 *Rogiera strigosa*  
RUBIACEAE



642 *Rogiera strigosa*  
RUBIACEAE



643 *Spermacoe confusa*  
RUBIACEAE



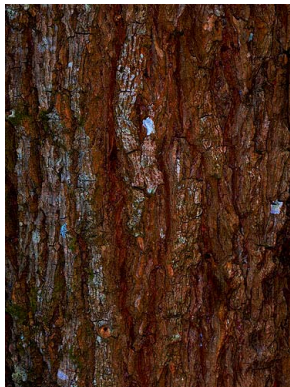
644 *Spermacoe confusa*  
RUBIACEAE



645 *Spermacoe confusa*  
RUBIACEAE



646 *Salix humboldtiana*  
SALICACEAE



647 *Salix humboldtiana*  
SALICACEAE



648 *Mecardonia procumbens*  
SCROPHULARIACEAE



649 *Smilax velutina*  
SMILACACEAE



650 *Smilax velutina*  
SMILACACEAE



651 *Cestrum aurantiacum*  
SOLANACEAE



652 *Cestrum aurantiacum*  
SOLANACEAE



653 *Solanum lanceolatum*  
SOLANACEAE



654 *Solanum lanceolatum*  
SOLANACEAE



655 *Solanum lanceolatum*  
SOLANACEAE



656 *Taxodium mucronatum*  
TAXODIACEAE



657 *Taxodium mucronatum*  
TAXODIACEAE



658 *Taxodium mucronatum*  
TAXODIACEAE



659 *Triumfetta bogotensis*  
TILIACEAE



660 *Triumfetta bogotensis*  
TILIACEAE

PLANTAS de RÍO ESCONDIDO

Fotos del autor, excepto donde indicado. Producido por Sune Holt, R. Foster, T. Wachter, J. Philipp, con apoyo de Connie Keller, Ellen Hyndman Fund y Andrew Mellon Foundation.

© Sune Holt [sneholt@asserbo.com]

© ECCo, The Field Museum, Chicago, IL 60605 USA.

[http://fieldmuseum.org/IDtools]

[rrc@fieldmuseum.org].

Rapid Color Guide # 350 versión 1 06/2012



661 *Triumfetta bogotensis*  
TILIACEAE



662 *Triumfetta speciosa*  
TILIACEAE



663 *Triumfetta speciosa*  
TILIACEAE



664 *Triumfetta speciosa*  
TILIACEAE



665 *Valeriana clematitidis*  
VALERIANACEAE



666 *Valeriana clematitidis*  
VALERIANACEAE



667 *Valeriana urticifolia*  
VALERIANACEAE



668 *Valeriana urticifolia*  
VALERIANACEAE



669 *Valeriana urticifolia*  
VALERIANACEAE



670 *Lantana velutina*  
VERBENACEAE



671 *Lantana velutina*  
VERBENACEAE



672 *Lippia chiapasensis*  
VERBENACEAE



673 *Lippia chiapasensis*  
VERBENACEAE



674 *Verbena litoralis*  
VERBENACEAE



675 *Verbena litoralis*  
VERBENACEAE



676 *Verbena litoralis*  
VERBENACEAE



677 *Arceuthobium globosum*  
VISCACEAE



678 *Arceuthobium globosum*  
VISCACEAE



679 *Arceuthobium globosum*  
VISCACEAE



680 *Cissus cacuminis*  
VITACEAE

PLANTAS de RÍO ESCONDIDO

Fotos del autor, excepto donde indicado. Producido por Sune Holt, R. Foster, T. Wachter, J. Philipp, con apoyo de Connie Keller, Ellen Hyndman Fund y Andrew Mellon Foundation.

© Sune Holt [sneholt@asserbo.com]

© ECCo, The Field Museum, Chicago, IL 60605 USA.

[<http://fieldmuseum.org/IDtools>]

[[rrc@fieldmuseum.org](mailto:rrc@fieldmuseum.org)].

Rapid Color Guide # 350 versión 1 06/2012



681 *Cissus cacuminis*  
VITACEAE



682 *Cissus cacuminis*  
VITACEAE



683 *Vitis tiliifolia*  
VITACEAE



684 *Vitis tiliifolia*  
VITACEAE



685 *Vitis tiliifolia*  
VITACEAE



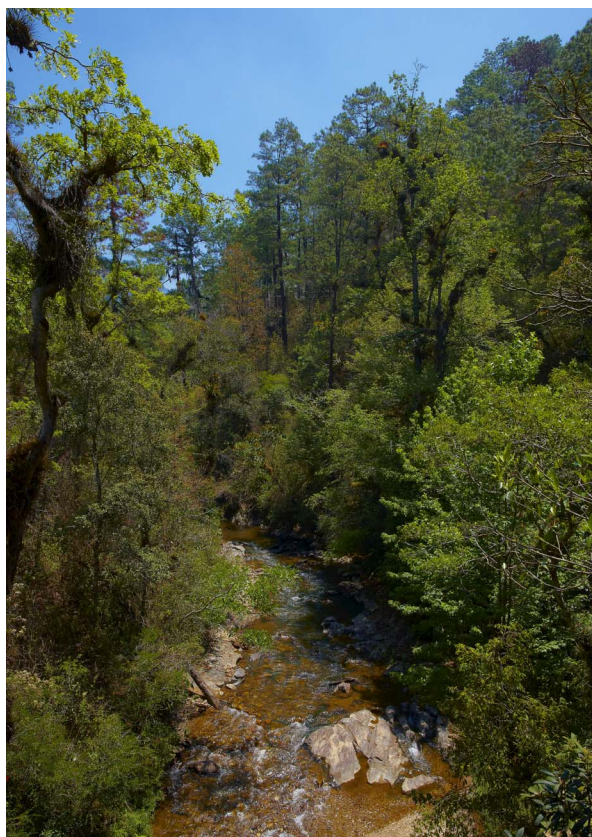
686 *Vitis tiliifolia*  
VITACEAE



687 *Hedychium coronarium*  
ZINGIBERACEAE



688 *Hedychium coronarium*  
ZINGIBERACEAE



Reserva Natural Río Escondido, Km. 144 Ruta a Cobán,  
Baja Verapaz, Guatemala.