

PLANTAS Comunes en el hábitat de Mono Araña

Ana María Aldana¹, Andrés Link², Pablo Stevenson³

1 y 3 Universidad de Los Andes, 2 Fundación Proyecto Primates

Fotos de Ana María Aldana y Andrés Link. Producido por: R. Foster, Juliana Philipp y T Wachter, con apoyo de Connie Keller, Ellen Hyndman Fund y Andrew Mellon Foundation.

© Ana María Aldana [anaaldana@yahoo.com] Andrés Link y Pablo Stevenson.

© ECCO, The Field Museum, Chicago, IL 60605 USA. [http://fieldmuseum.org/IDtools] [rrc@fieldmuseum.org]

Rapid Color Guide # 326 versión 1 08/2011



1 *Aphelandra barkleyi*
ACANTHACEAE



2 *Aphelandra terryi*
ACANTHACEAE



3 *Justicia phytolaccoides*
ACANTHACEAE



4 *Mendoncia lindavii*
ACANTHACEAE



5 *Mendoncia lindavii*
ACANTHACEAE



6 *Sanchezia macrocnemis*
ACANTHACEAE



7 *Spondias mombin*
ANACARDIACEAE



8 *Spondias mombin*
ANACARDIACEAE



9 *Spondias mombin*
ANACARDIACEAE



10 *Tapirira guianensis*
ANACARDIACEAE



11 *Tapirira guianensis*
ANACARDIACEAE



12 *Annona edulis*
ANNONACEAE



13 *Annona edulis*
ANNONACEAE



14 *Annona edulis*
ANNONACEAE



15 *Ephedranthus colombianus*
ANNONACEAE



16 *Ephedranthus colombianus*
ANNONACEAE



17 *Ephedranthus colombianus*
ANNONACEAE



18 *Fusaea longifolia*
ANNONACEAE



19 *Fusaea longifolia*
ANNONACEAE



20 *Fusaea longifolia*
ANNONACEAE

PLANTAS Comunes en el hábitat de Mono Araña

Ana María Aldana¹, Andrés Link², Pablo Stevenson³

¹ y ³ Universidad de Los Andes, ² Fundación Proyecto Primates

Fotos de Ana María Aldana y Andrés Link. Producido por: R. Foster, Juliana Philipp y T Wachter, con apoyo de Connie Keller, Ellen Hyndman Fund y Andrew Mellon Foundation.

© Ana María Aldana [anaaldana@yahoo.com] Andrés Link y Pablo Stevenson.

© ECCO, The Field Museum, Chicago, IL 60605 USA. [http://fieldmuseum.org/IDtools] [rrc@fieldmuseum.org]

Rapid Color Guide # 326 versión 1 08/2011



21 *Oxandra venezuelana*
ANNONACEAE



22 *Oxandra venezuelana*
ANNONACEAE



23 *Stenanona* cf.
ANNONACEAE



24 *Stenanona* cf.
ANNONACEAE



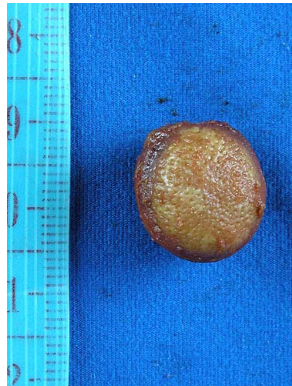
25 *Stenanona* cf.
ANNONACEAE



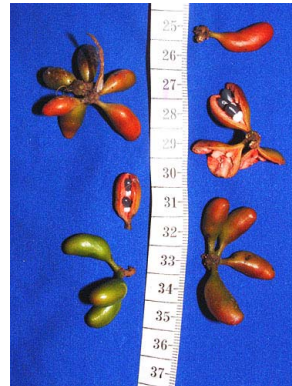
26 *Unonopsis pacifica*
ANNONACEAE



27 *Unonopsis pacifica*
ANNONACEAE



28 *Unonopsis pacifica*
ANNONACEAE



29 *Xylopia polyantha*
ANNONACEAE



30 *Aspidosperma spruceanum*
APOCYNACEAE



31 *Philodendron fragrantissimum*
ARACEAE



32 *Philodendron wittianum*
ARACEAE



33 *Dendropanax caucanus* cf.
ARALIACEAE



34 *Astrocarium triandrum* cf.
ARECACEAE



35 *Chamaedorea ricardoii*
ARECACEAE



36 *Oenocarpus bataua* cf.
ARECACEAE



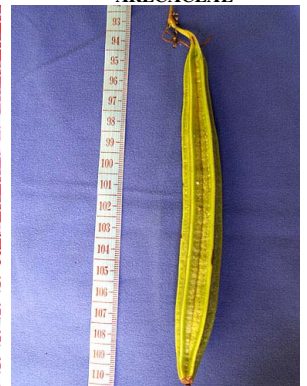
37 *Phytelephas macrocarpa*
ARECACEAE



38 *Aristolochia maxima*
ARISTOLOCHIACEAE



39 *Aristolochia maxima*
ARISTOLOCHIACEAE



40 *Aristolochia maxima*
ARISTOLOCHIACEAE

Hábitat de *Ateles hybridus*, Magdalena Medio en Boyacá y Santander, COLOMBIA

PLANTAS Comunes en el hábitat de Mono Araña

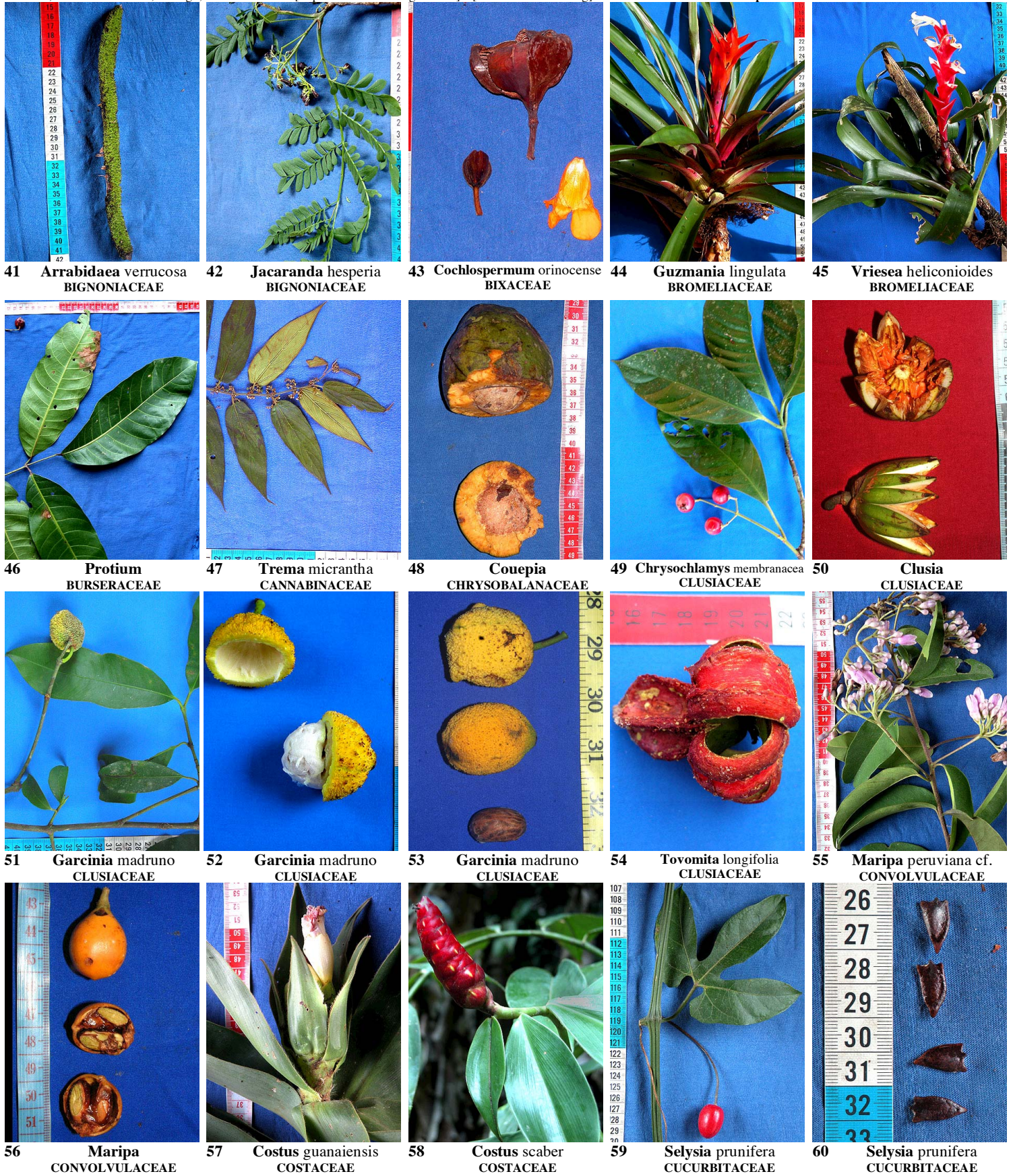
Ana María Aldana¹, Andrés Link², Pablo Stevenson³
 1 y 3 Universidad de Los Andes, 2 Fundación Proyecto Primates

Fotos de Ana María Aldana y Andrés Link. Producido por: R. Foster, Juliana Philipp y T Wachter, con apoyo de Connie Keller, Ellen Hyndman Fund y Andrew Mellon Foundation.

© Ana María Aldana [anaaldana@yahoo.com] Andrés Link y Pablo Stevenson.

© ECCo, The Field Museum, Chicago, IL 60605 USA. [http://fieldmuseum.org/IDtools] [rrc@fieldmuseum.org]

Rapid Color Guide # 326 versión 1 08/2011



41 *Arrabidaea verrucosa*
BIGNONIACEAE

42 *Jacaranda hesperia*
BIGNONIACEAE

43 *Cochlospermum orinocense*
BIXACEAE

44 *Guzmania lingulata*
BROMELIACEAE

45 *Vriesea heliconioides*
BROMELIACEAE

46 *Protium*
BURSERACEAE

47 *Trema micrantha*
CANNABINACEAE

48 *Couepia*
CHRYSOBALANACEAE

49 *Chrysochlamys membranacea*
CLUSIACEAE

50 *Clusia*
CLUSIACEAE

51 *Garcinia madruno*
CLUSIACEAE

52 *Garcinia madruno*
CLUSIACEAE

53 *Garcinia madruno*
CLUSIACEAE

54 *Tovomita longifolia*
CLUSIACEAE

55 *Maripa peruviana* cf.
CONVOLVULACEAE

56 *Maripa*
CONVOLVULACEAE

57 *Costus guanaiensis*
COSTACEAE

58 *Costus scaber*
COSTACEAE

59 *Selysia prunifera*
CUCURBITACEAE

60 *Selysia prunifera*
CUCURBITACEAE

PLANTAS Comunes en el hábitat de Mono Araña

Ana María Aldana¹, Andrés Link², Pablo Stevenson³

1 y 3 Universidad de Los Andes, 2 Fundación Proyecto Primates

Fotos de Ana María Aldana y Andrés Link. Producido por R. Foster, Juliana Philipp y T Wachter, con apoyo de Connie Keller, Ellen Hyndman Fund y Andrew Mellon Foundation.

© Ana María Aldana [anaaldana@yahoo.com] Andrés Link y Pablo Stevenson.

© ECCO, The Field Museum, Chicago, IL 60605 USA. [http://fieldmuseum.org/IDtools] [rrc@fieldmuseum.org]

Rapid Color Guide # 326 versión 1

08/2011



61 *Asplundia*
CYCLANTHACEAE



62 *Carludovica palmata*
CYCLANTHACEAE



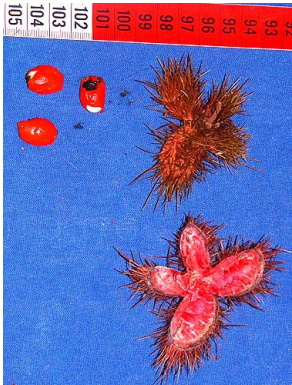
63 *Cyclanthus bipartitus*
CYCLANTHACEAE



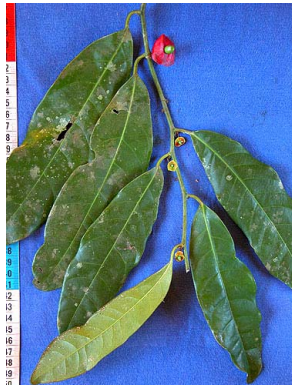
64 *Pinzona coriacea*
DILLENIACEAE



65 *Sloanea multiflora*
ELAEOCARPACEAE



66 *Sloanea multiflora*
ELAEOCARPACEAE



67 *Heisteria cauliflora*
ERYTHROPALACEAE



68 *Croton schiedeanus*
EUPHORBIACEAE



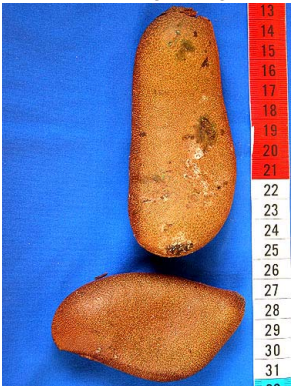
69 *Dalechampia canescens*
EUPHORBIACEAE



70 *Hura crepitans*
EUPHORBIACEAE



71 *Dialium guianense*
FABACEAE-CAESALP.



72 *Hymenaea courbaril*
FABACEAE-CAESALP.



73 *Schizolobium parahyba*
FABACEAE-CAESALP.



74 *Senna bacillaris*
FABACEAE-CAESALP.



75 *Senna bacillaris*
FABACEAE-CAESALP.



76 *Senna undulata*
FABACEAE-CAESALP.



77 *Senna undulata*
FABACEAE-CAESALP.



78 *Abarema barbouriana*
FABACEAE-MIMOS.



79 *Entada gigas*
FABACEAE-MIMOS.



80 *Inga pezizifera*
FABACEAE-MIMOS.

PLANTAS Comunes en el hábitat de Mono Araña

Ana María Aldana¹, Andrés Link², Pablo Stevenson³

1 y 3 Universidad de Los Andes, 2 Fundación Proyecto Primates

Fotos de Ana María Aldana y Andrés Link. Producido por: R. Foster, Juliana Philipp y T Wachter, con apoyo de Connie Keller, Ellen Hyndman Fund y Andrew Mellon Foundation.

© Ana María Aldana [anaaldana@yahoo.com] Andrés Link y Pablo Stevenson.

© ECCO, The Field Museum, Chicago, IL 60605 USA. [http://fieldmuseum.org/IDtools] [rrc@fieldmuseum.org]

Rapid Color Guide # 326 versión 1 08/2011



81 *Andira chigorodensis*
FABACEAE-PAPIL.



82 *Centrolobium paraense*
FABACEAE-PAPIL.



83 *Clathrotropis brunnea*
FABACEAE-PAPIL.



84 *Clathrotropis brunnea*
FABACEAE-PAPIL.



85 *Clathrotropis brunnea*
FABACEAE-PAPIL.



86 *Clitoria javitensis*
FABACEAE-PAPIL.



87 *Clitoria javitensis*
FABACEAE-PAPIL.



88 *Dioclea virgata*
FABACEAE-PAPIL.



89 *Dioclea virgata*
FABACEAE-PAPIL.



90 *Gliricidia sepium*
FABACEAE-PAPIL.



91 *Machaerium pittieri*
FABACEAE-PAPIL.



92 *Mucuna mutisiana*
FABACEAE-PAPIL.



93 *Mucuna mutisiana*
FABACEAE-PAPIL.



94 *Ormosia*
FABACEAE-PAPIL.



95 *Swartzia colombiana* cf.
FABACEAE-PAPIL.



96 *Swartzia colombiana* cf.
FABACEAE-PAPIL.



97 *Swartzia* sp. nov.
FABACEAE-PAPIL.



98 *Uribea tamarindoides*
FABACEAE-PAPIL.



99 *Uribea tamarindoides*
FABACEAE-PAPIL.



100 *Gnetum leyboldii*
GNETACEAE

PLANTAS Comunes en el hábitat de Mono Araña

Ana María Aldana¹, Andrés Link², Pablo Stevenson³

1 y 3 Universidad de Los Andes, 2 Fundación Proyecto Primates

Fotos de Ana María Aldana y Andrés Link. Producido por: R. Foster, Juliana Philipp y T Wachter, con apoyo de Connie Keller, Ellen Hyndman Fund y Andrew Mellon Foundation.

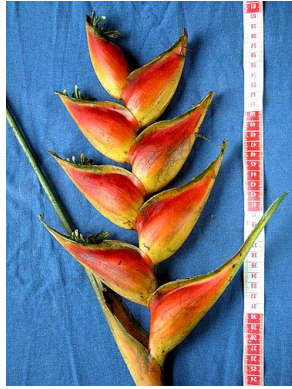
© Ana María Aldana [anaaldana@yahoo.com] Andrés Link y Pablo Stevenson.

© ECCO, The Field Museum, Chicago, IL 60605 USA. [http://fieldmuseum.org/IDtools] [rrc@fieldmuseum.org]

Rapid Color Guide # 326 versión 1 08/2011



101 *Heliconia osaensis*
HELICONIACEAE



102 *Heliconia stricta*
HELICONIACEAE



103 *Vismia baccifera*
HYPERICACEAE



104 *Vismia baccifera*
HYPERICACEAE



105 *Lacistema aggregatum*
LACISTEMACEAE



106 *Aegiphila filipes*
LAMIACEAE



107 *Vitex*
LAMIACEAE



108 *Couratari guianensis*
LECYTHIDACEAE



109 *Eschweilera andina*
LECYTHIDACEAE



110 *Eschweilera andina*
LECYTHIDACEAE



111 *Eschweilera andina*
LECYTHIDACEAE



112 *Eschweilera* sp.
LECYTHIDACEAE



113 *Grias haughtii*
LECYTHIDACEAE



114 *Grias haughtii*
LECYTHIDACEAE



115 *Gustavia santanderensis*
LECYTHIDACEAE



116 *Gustavia*
LECYTHIDACEAE



117 *Adenaria floribunda*
LYTHRACEAE



118 *Magnolia*
MAGNOLIACEAE



119 *Banisteriopsis wurdackii*
MALPIGHIACEAE



120 *Bunchosia diphylla*
MALPIGHIACEAE

PLANTAS Comunes en el hábitat de Mono Araña

Ana María Aldana¹, Andrés Link², Pablo Stevenson³

1 y 3 Universidad de Los Andes, 2 Fundación Proyecto Primates

Fotos de Ana María Aldana y Andrés Link. Producido por: R. Foster, Juliana Philipp y T Wachter, con apoyo de Connie Keller, Ellen Hyndman Fund y Andrew Mellon Foundation.

© Ana María Aldana [anaaldana@yahoo.com] Andrés Link y Pablo Stevenson.

© ECCO, The Field Museum, Chicago, IL 60605 USA. [http://fieldmuseum.org/IDtools] [rrc@fieldmuseum.org]

Rapid Color Guide # 326 versión 1 08/2011



121 *Bunchosia* sp.
MALPIGHIACEAE



122 *Byrsonima spicata* cf.
MALPIGHIACEAE



123 *Apeiba membranacea*
MALVACEAE



124 *Apeiba tibourbou*
MALVACEAE



125 *Apeiba tibourbou*
MALVACEAE



126 *Catostemma digitata*
MALVACEAE



127 *Cavanillesia platanifolia*
MALVACEAE



128 *Guazuma ulmifolia*
MALVACEAE



129 *Luehea seemannii*
MALVACEAE



130 *Ochroma pyramidale*
MALVACEAE



131 *Pseudobombax septenatum*
MALVACEAE



132 *Pseudobombax septenatum*
MALVACEAE



133 *Sterculia*
MALVACEAE



134 *Trichospermum galeottii*
MALVACEAE



135 *Trichospermum galeottii*
MALVACEAE



136 *Calathea inocephala*
MARANTACEAE



137 *Calathea inocephala*
MARANTACEAE



138 *Calathea inocephala*
MARANTACEAE



139 *Marcgravia macrophylla*
MARCRAVIACEAE



140 *Bellucia pentamera*
MELASTOMATACEAE

PLANTAS Comunes en el hábitat de Mono Araña

Ana María Aldana¹, Andrés Link², Pablo Stevenson³

1 y 3 Universidad de Los Andes, 2 Fundación Proyecto Primates

Fotos de Ana María Aldana y Andrés Link. Producido por: R. Foster, Juliana Philipp y T Wachter, con apoyo de Connie Keller, Ellen Hyndman Fund y Andrew Mellon Foundation.

© Ana María Aldana [anaaldana@yahoo.com] Andrés Link y Pablo Stevenson.

© ECCO, The Field Museum, Chicago, IL 60605 USA. [http://fieldmuseum.org/IDtools] [rrc@fieldmuseum.org]

Rapid Color Guide # 326 versión 1 08/2011



141 *Bellucia pentamera*
MELASTOMATACEAE



142 *Clidemia rubra*
MELASTOMATACEAE



143 *Clidemia* sp.
MELASTOMATACEAE



144 *Miconia lacera*
MELASTOMATACEAE



145 *Ossaea incerta*
MELASTOMATACEAE



146 *Anomospermum grandifolium*
MENISPERMACEAE



147 *Anomospermum grandifolium*
MENISPERMACEAE



148 *Clarisia racemosa*
MORACEAE



149 *Ficus americana*
MORACEAE



150 *Ficus brevibracteata*
MORACEAE



151 *Ficus insipida*
MORACEAE



152 *Ficus matiziana*
MORACEAE



153 *Trophis racemosa*
MORACEAE



154 *Muntingia calabura*
MUNTINGIACEAE



155 *Iryanthera ulei*
MYRISTICACEAE



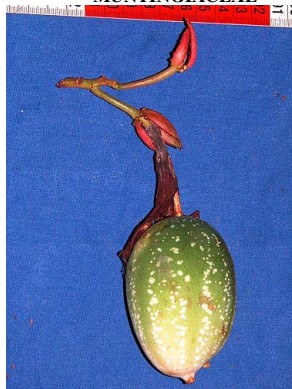
156 *Virola flexuosa*
MYRISTICACEAE



157 *Virola flexuosa*
MYRISTICACEAE



158 *Passiflora vitifolia*
PASSIFLORACEAE



159 *Passiflora vitifolia*
PASSIFLORACEAE



160 *Hieronyma alchorneoides*
PHYLLANTHACEAE

PLANTAS Comunes del Magdalena en el hábitat de Mono Araña

Ana María Aldana¹, Andrés Link², Pablo Stevenson³

1 y 3 Universidad de Los Andes, 2 Fundación Proyecto Primates

Fotos de Ana María Aldana y Andrés Link. Producido por: R. Foster, Juliana Philipp y T Wachter, con apoyo de Connie Keller, Ellen Hyndman Fund y Andrew Mellon Foundation.

© Ana María Aldana [anaaldana@yahoo.com] Andrés Link y Pablo Stevenson.

© ECCO, The Field Museum, Chicago, IL 60605 USA. [http://fieldmuseum.org/IDtools] [rrc@fieldmuseum.org]

Rapid Color Guide # 326 versión 1 08/2011



161 *Margaritaria nobilis*
PHYLLANTHACEAE



162 *Piper aduncum*
PIPERACEAE



163 *Piper augustum* cf.
PIPERACEAE



164 *Piper haughtii*
PIPERACEAE



165 *Piper hispidum*
PIPERACEAE



166 *Piper peltatum*
PIPERACEAE



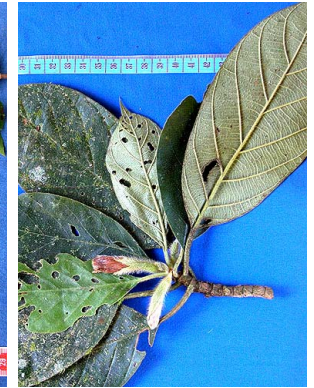
167 *Gouania polygama*
RHAMNACEAE



168 *Genipa americana*
RUBIACEAE



169 *Gonzalagunia panamensis*
RUBIACEAE



170 *Hippotis brevipes*
RUBIACEAE



171 *Isertia haenkeana*
RUBIACEAE



172 *Posoqueria latifolia*
RUBIACEAE



173 *Posoqueria latifolia*
RUBIACEAE



174 *Posoqueria latifolia*
RUBIACEAE



175 *Sabicea panamensis*
RUBIACEAE



176 *Warszewiczia coccinea*
RUBIACEAE



177 *Wittmcanthus stanleyanus*
RUBIACEAE



178 *Zanthoxylum acuminatum*
RUTACEAE



179 *Zanthoxylum lenticulare*
RUTACEAE



180 *Casearia sylvestris*
SALICACEAE

Hábitat de *Ateles hybridus*, Magdalena Medio en Boyacá y Santander, COLOMBIA 10

PLANTAS Comunes en el hábitat de Mono Araña

Ana María Aldana¹, Andrés Link², Pablo Stevenson³

1 y 3 Universidad de Los Andes, 2 Fundación Proyecto Primates

Fotos de Ana María Aldana y Andrés Link. Producido por: R. Foster, Juliana Philipp y T Wachter, con apoyo de Connie Keller, Ellen Hyndman Fund y Andrew Mellon Foundation.

© Ana María Aldana [anaaldana@yahoo.com] Andrés Link y Pablo Stevenson.

© ECCO, The Field Museum, Chicago, IL 60605 USA. [http://fieldmuseum.org/IDtools] [rrc@fieldmuseum.org]

Rapid Color Guide # 326 versión 1 08/2011



181 *Hasseltia floribunda*
SALICACEAE



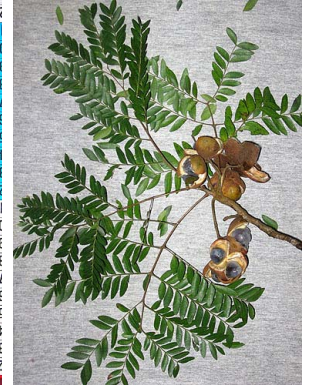
182 *Laetia procera*
SALICACEAE



183 *Laetia procera*
SALICACEAE



184 *Phoradendron* cf.
SANTALACEAE



185 *Dilodendron costaricense*
SAPINDACEAE



186 *Dilodendron costaricense*
SAPINDACEAE



187 *Paullinia panamensis*
SAPINDACEAE



188 *Serjania*
SAPINDACEAE



189 *Talisia*
SAPINDACEAE



190 *Pouteria*
SAPOTACEAE



191 *Pouteria*
SAPOTACEAE



192 *Pouteria*
SAPOTACEAE



193 *Siparuna conica*
SIPARUNACEAE



194 *Siparuna guianensis*
SIPARUNACEAE



195 *Cestrum schlechtendahlil*
SOLANACEAE



196 *Solanum asperum* cf.
SOLANACEAE



197 *Solanum leucocarpon* cf.
SOLANACEAE



198 *Pourouma melinonii*
URTICACEAE



199 *Pourouma melinonii*
URTICACEAE



200 *Leonia triandra*
VIOLACEAE