

# Distrito Florestal Sustentável da BR 163, Amazonas, BRASIL

## Zingiberales na Amazônia Oriental Brasileira

# 1

Fernando Figueiredo<sup>1</sup>, Fábio Penna Espinelli<sup>1</sup>, Flávia Costa<sup>1</sup> & Thiago André<sup>2</sup>

<sup>1</sup>Instituto Nacional de Pesquisas da Amazônia (INPA), <sup>2</sup> Universidade do Estado do Mato Grosso (UNEMAT)

Fotos dos autores, exceto onde indicado. Produzido por: Juliana Philipp, R. Foster e T. Wachter. Apoio: Connie Keller, Ellen Hyndman Fund e A. Mellon Foundation. Agradecimentos aos funcionários do Instituto Chico Mendes de Conservação da Biodiversidade (ICMBio): José Ribeiro, André Ravetta, Jerriane Gomes, Silvana Vieira, Marcos Silveira e Ana Luisa Albermaz.

© Fábio Penna Espinelli [pennaespinelli@yahoo.com.br]; Projeto PIME (MCT- FINEP – FADESP) e CNPq

© Science and Education, The Field Museum, Chicago, IL 60605

[fieldguides.fieldmuseum.org]

[fieldguides@fieldmuseum.org]

Rapid Color Guide # 323 versão 1

07/2012



1 *Chamaecostus fusiformis*  
COSTACEAE



2 *Chamaecostus lanceolatus*  
COSTACEAE



3 *Chamaecostus lanceolatus*  
COSTACEAE



4 *Chamaecostus subsessilis*  
COSTACEAE



5 *Chamaecostus subsessilis*  
COSTACEAE  
Foto: Marcos Silveira



6 *Chamaecostus subsessilis*  
COSTACEAE  
Foto: Marcos Silveira



7 *Costus arabicus*  
COSTACEAE



8 *Costus arabicus*  
COSTACEAE



9 *Costus lasius*  
COSTACEAE



10 *Costus lasius*  
COSTACEAE



11 *Costus scaber*  
COSTACEAE



12 *Costus scaber*  
COSTACEAE



13 *Costus spiralis*  
COSTACEAE  
Foto: William Magnusson



14 *Costus spiralis*  
COSTACEAE  
Foto: William Magnusson



15 *Costus spiralis*  
COSTACEAE



16 *Costus* sp.  
COSTACEAE



17 *Costus* sp.  
COSTACEAE



18 *Heliconia acuminata*  
HELICONIACEAE



19 *Heliconia acuminata*  
HELICONIACEAE



20 *Heliconia bihai*  
HELICONIACEAE



# Distrito Florestal Sustentável da BR 163, Amazonas, BRASIL

## Zingiberales na Amazônia Oriental Brasileira

Fernando Figueiredo<sup>1</sup>, Fábio Penna Espinelli<sup>1</sup>, Flávia Costa<sup>1</sup> & Thiago André<sup>2</sup>

<sup>1</sup>Instituto Nacional de Pesquisas da Amazônia (INPA), <sup>2</sup>Universidade do Estado do Mato Grosso (UNEMAT)

Fotos dos autores, excepto onde indicado. Produzido por: Juliana Philipp, R. Foster e T. Wachter. Apoio: Connie Keller, Ellen Hyndman Fund e A. Mellon Foundation. Agradecimentos aos funcionários do Instituto Chico Mendes de Conservação da Biodiversidade (ICMBio): José Ribeiro, André Ravetta, Jerriane Gomes, Silvana Vieira, Marcos Silveira e Ana Luisa Albernaz.

© Fábio Penna Espinelli [pennaespinelli@yahoo.com.br]; Projeto PIME (MCT- FINEP – FADESP) e CNPq

© Science and Education, The Field Museum, Chicago, IL 60605

[fieldguides.fieldmuseum.org] [fieldguides@fieldmuseum.org]

Rapid Color Guide # 323 versão 1 07/2012



21 **Heliconia bihai**  
HELICONIACEAE



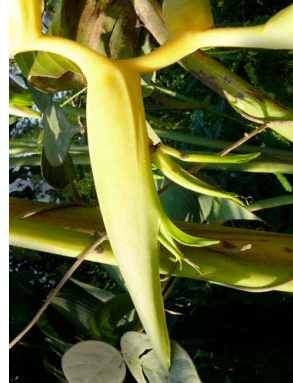
22 **Heliconia chartacea**  
HELICONIACEAE



23 **Heliconia chartacea**  
HELICONIACEAE



24 **Heliconia chartacea**  
HELICONIACEAE



25 **Heliconia chartacea**  
HELICONIACEAE



26 **Heliconia densiflora**  
HELICONIACEAE



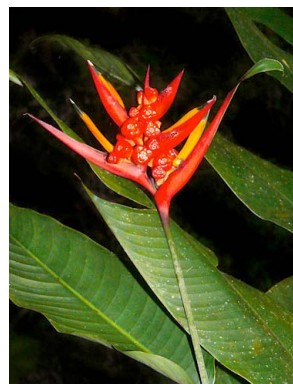
27 **Heliconia densiflora**  
HELICONIACEAE



28 **Heliconia hirsute**  
HELICONIACEAE



29 **Heliconia hirsute**  
HELICONIACEAE



30 **Heliconia hirsute**  
HELICONIACEAE



31 **Heliconia lourteigiae**  
HELICONIACEAE



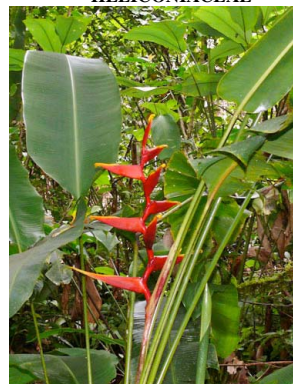
32 **Heliconia lourteigiae**  
HELICONIACEAE



33 **Heliconia rostrata**  
HELICONIACEAE



34 **Heliconia rostrata**  
HELICONIACEAE



35 **Heliconia spathocircinata**  
HELICONIACEAE



36 **Heliconia spathocircinata**  
HELICONIACEAE



37 **Heliconia spathocircinata**  
HELICONIACEAE



38 **Heliconia stricta**  
HELICONIACEAE



39 **Heliconia stricta**  
HELICONIACEAE



40 **Heliconia sp. 1**  
HELICONIACEAE



# Distrito Florestal Sustentável da BR 163, Amazonas, BRASIL

## Zingiberales na Amazônia Oriental Brasileira

Fernando Figueiredo<sup>1</sup>, Fábio Penna Espinelli<sup>1</sup>, Flávia Costa<sup>1</sup> & Thiago André<sup>2</sup>

<sup>1</sup>Instituto Nacional de Pesquisas da Amazônia (INPA), <sup>2</sup> Universidade do Estado do Mato Grosso (UNEMAT)

Fotos dos autores, excepto onde indicado. Produzido por: Juliana Philipp, R. Foster e T. Wachter. Apoio: Connie Keller, Ellen Hyndman Fund e A. Mellon Foundation. Agradecimentos aos funcionários do Instituto Chico Mendes de Conservação da Biodiversidade (ICMBio): José Ribeiro, André Ravetta, Jerriane Gomes, Silvana Vieira, Marcos Silveira e Ana Luísa Albernaz.

© Fábio Penna Espinelli [pennaespinelli@yahoo.com.br]; Projeto PIME (MCT- FINEP – FADESP) e CNPq

© Science and Education, The Field Museum, Chicago, IL 60605

[fieldguides.fieldmuseum.org] [fieldguides@fieldmuseum.org]

Rapid Color Guide # 323 versão 1 07/2012



41 *Heliconia* sp. 1  
HELICONIACEAE



42 *Heliconia* sp. 2  
HELICONIACEAE



43 *Heliconia* sp. 2  
HELICONIACEAE



44 *Calathea altissima*  
MARANTACEAE



45 *Calathea altissima*  
MARANTACEAE



46 *Calathea altissima*  
MARANTACEAE



47 *Calathea altissima*  
MARANTACEAE



48 *Calathea capitata*  
MARANTACEAE



49 *Calathea capitata*  
MARANTACEAE



50 *Calathea capitata*  
MARANTACEAE



51 *Calathea crotalifera*  
MARANTACEAE



52 *Calathea crotalifera*  
MARANTACEAE



53 *Calathea crotalifera*  
MARANTACEAE



54 *Calathea elliptica*  
MARANTACEAE



55 *Calathea elliptica*  
MARANTACEAE



56 *Calathea elliptica*  
MARANTACEAE



57 *Calathea elliptica*  
MARANTACEAE



58 *Calathea fragilis*  
MARANTACEAE



59 *Calathea fragilis*  
MARANTACEAE



60 *Calathea fragilis*  
MARANTACEAE

Foto: Gabriela Zuquim

Foto: William Magnusson

Foto: William Magnusson



# Distrito Florestal Sustentável da BR 163, Amazonas, BRASIL

## Zingiberales na Amazônia Oriental Brasileira

Fernando Figueiredo<sup>1</sup>, Fábio Penna Espinelli<sup>1</sup>, Flávia Costa<sup>1</sup> & Thiago André<sup>2</sup>

<sup>1</sup>Instituto Nacional de Pesquisas da Amazônia (INPA), <sup>2</sup> Universidade do Estado do Mato Grosso (UNEMAT)

Fotos dos autores, exceto onde indicado. Produzido por: Juliana Philipp, R. Foster e T. Wachter. Apoio: Connie Keller, Ellen Hyndman Fund e A. Mellon Foundation. Agradecimentos aos funcionários do Instituto Chico Mendes de Conservação da Biodiversidade (ICMBio): José Ribeiro, André Ravetta, Jerriane Gomes, Silvana Vieira, Marcos Silveira e Ana Luisa Albernar.

© Fábio Penna Espinelli [pennaespinelli@yahoo.com.br]; Projeto PIME (MCT- FINEP – FADESP) e CNPq

© Science and Education, The Field Museum, Chicago, IL 60605

[fieldguides.fieldmuseum.org] [fieldguides@fieldmuseum.org]

Rapid Color Guide # 323 versão 1 07/2012



61 *Calathea metallica*  
MARANTACEAE



62 *Calathea metallica*  
MARANTACEAE



63 *Calathea metallica*  
MARANTACEAE



64 *Calathea micans*  
MARANTACEAE



65 *Calathea micans*  
MARANTACEAE



66 *Calathea micans*  
MARANTACEAE



67 *Calathea micans*  
MARANTACEAE



68 *Calathea microcephala*  
MARANTACEAE  
Foto: Marcos Silveira



69 *Calathea microcephala*  
MARANTACEAE



70 *Calathea ovata*  
MARANTACEAE



71 *Calathea ovata*  
MARANTACEAE



72 *Calathea ovata*  
MARANTACEAE



73 *Calathea taeniosa*  
MARANTACEAE



74 *Calathea taeniosa*  
MARANTACEAE  
Foto: Gabriel Moullet



75 *Calathea taeniosa*  
MARANTACEAE



76 *Calathea zingiberina*  
MARANTACEAE



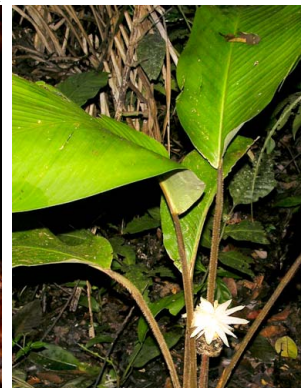
77 *Calathea zingiberina*  
MARANTACEAE



78 *Calathea zingiberina*  
MARANTACEAE



79 *Calathea zingiberina*  
MARANTACEAE



80 *Calathea* sp. 1  
MARANTACEAE  
Foto: William Magnusson



# Distrito Florestal Sustentável da BR 163, Amazonas, BRASIL

## Zingiberales na Amazônia Oriental Brasileira

Fernando Figueiredo<sup>1</sup>, Fábio Penna Espinelli<sup>1</sup>, Flávia Costa<sup>1</sup> & Thiago André<sup>2</sup>

<sup>1</sup>Instituto Nacional de Pesquisas da Amazônia (INPA), <sup>2</sup> Universidade do Estado do Mato Grosso (UNEMAT)

Fotos dos autores, exceto onde indicado. Produzido por: Juliana Philipp, R. Foster e T. Wachter. Apoio: Connie Keller, Ellen Hyndman Fund e A. Mellon Foundation. Agradecimentos aos funcionários do Instituto Chico Mendes de Conservação da Biodiversidade (ICMBio): José Ribeiro, André Ravetta, Jerriane Gomes, Silvana Vieira, Marcos Silveira e Ana Luisa Albermaz.

© Fábio Penna Espinelli [pennaespinelli@yahoo.com.br]; Projeto PIME (MCT- FINEP - FADESP) e CNPq

© Science and Education, The Field Museum, Chicago, IL 60605

[fieldguides.fieldmuseum.org] [fieldguides@fieldmuseum.org]

Rapid Color Guide # 323 versão 1 07/2012



81 **Calathea** sp. 1  
MARANTACEAE

Foto: William Magnusson



82 **Calathea** sp. 2  
MARANTACEAE

Foto: Gabriel Moulatter



83 **Calathea** sp. 2  
MARANTACEAE

Foto: Gabriel Moulatter



84 **Calathea** sp. 3  
MARANTACEAE



85 **Calathea** sp. 3  
MARANTACEAE



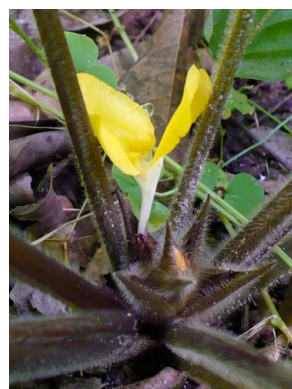
86 **Calathea** sp. 4  
MARANTACEAE



87 **Calathea** sp. 4  
MARANTACEAE



88 **Calathea** sp. 5  
MARANTACEAE



89 **Calathea** sp. 5  
MARANTACEAE



90 **Calathea** sp. 5  
MARANTACEAE



91 **Calathea** sp. 6  
MARANTACEAE



92 **Calathea** sp. 6  
MARANTACEAE



93 **Calathea** sp. 6  
MARANTACEAE



94 **Calathea** sp. 6  
MARANTACEAE



95 **Calathea** sp. 7  
MARANTACEAE



96 **Calathea** sp. 7  
MARANTACEAE



97 **Calathea** sp. 7  
MARANTACEAE



98 **Calathea** sp. 8  
MARANTACEAE



99 **Calathea** sp. 8  
MARANTACEAE



100 **Calathea** sp. 9  
MARANTACEAE



# Distrito Florestal Sustentável da BR 163, Amazonas, BRASIL

## Zingiberales na Amazônia Oriental Brasileira

6

Fernando Figueiredo<sup>1</sup>, Fábio Penna Espinelli<sup>1</sup>, Flávia Costa<sup>1</sup> & Thiago André<sup>2</sup>

<sup>1</sup>Instituto Nacional de Pesquisas da Amazônia (INPA), <sup>2</sup> Universidade do Estado do Mato Grosso (UNEMAT)

Fotos dos autores, excepto onde indicado. Produzido por: Juliana Philipp, R. Foster e T. Wachter. Apoio: Connie Keller, Ellen Hyndman Fund e A. Mellon Foundation. Agradecimentos aos funcionários do Instituto Chico Mendes de Conservação da Biodiversidade (ICMBio): José Ribeiro, André Ravetta, Jerriane Gomes, Silvana Vieira, Marcos Silveira e Ana Luisa Albernaz.

© Fábio Penna Espinelli [pennaespinelli@yahoo.com.br]; Projeto PIME (MCT- FINEP – FADESP) e CNPq

© Science and Education, The Field Museum, Chicago, IL 60605

[fieldguides.fieldmuseum.org] [fieldguides@fieldmuseum.org]

Rapid Color Guide # 323 versão 1 07/2012



101 *Calathea* sp. 9  
MARANTACEAE



102 *Calathea* sp. 9  
MARANTACEAE



103 *Calathea* sp. 10  
MARANTACEAE



104 *Calathea* sp. 10  
MARANTACEAE



105 *Calathea* sp. 10  
MARANTACEAE



106 *Calathea* sp. 11  
MARANTACEAE



107 *Calathea* sp. 11  
MARANTACEAE



108 *Ctenanthe ericae*  
MARANTACEAE



109 *Ctenanthe ericae*  
MARANTACEAE



110 *Ctenanthe ericae*  
MARANTACEAE



111 *Ctenanthe* sp.  
MARANTACEAE



112 *Ctenanthe* sp.  
MARANTACEAE



113 *Ctenanthe* sp.  
MARANTACEAE



114 *Hylaeantha hexantha*  
MARANTACEAE



115 *Hylaeantha hexantha*  
MARANTACEAE

Foto: Marcos Silveira



116 *Hylaeantha hexantha*  
MARANTACEAE

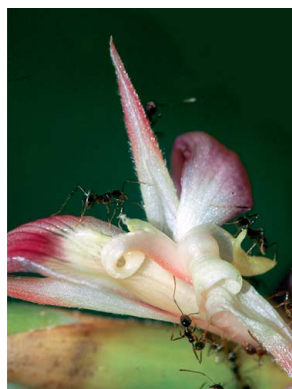


117 *Ischnosiphon aromama*  
MARANTACEAE



118 *Ischnosiphon aromama*  
MARANTACEAE

Foto: Gabriela Zuquim



119 *Ischnosiphon aromama*  
MARANTACEAE

Foto: Gabriela Zuquim



120 *Ischnosiphon gracilis*  
MARANTACEAE



# Distrito Florestal Sustentável da BR 163, Amazonas, BRASIL

## Zingiberales na Amazônia Oriental Brasileira

Fernando Figueiredo<sup>1</sup>, Fábio Penna Espinelli<sup>1</sup>, Flávia Costa<sup>1</sup> & Thiago André<sup>2</sup>

<sup>1</sup>Instituto Nacional de Pesquisas da Amazônia (INPA), <sup>2</sup> Universidade do Estado do Mato Grosso (UNEMAT)

Fotos dos autores, excepto onde indicado. Produzido por: Juliana Philipp, R. Foster e T. Wachter. Apoio: Connie Keller, Ellen Hyndman Fund e A. Mellon Foundation. Agradecimentos aos funcionários do Instituto Chico Mendes de Conservação da Biodiversidade (ICMBio): José Ribeiro, André Ravetta, Jerriane Gomes, Silvana Vieira, Marcos Silveira e Ana Luisa Albernaz.

© Fábio Penna Espinelli [pennaspinelli@yahoo.com.br]; Projeto PIME (MCT- FINEP – FADESP) e CNPq

© Science and Education, The Field Museum, Chicago, IL 60605

[fieldguides.fieldmuseum.org] [fieldguides@fieldmuseum.org]

Rapid Color Guide # 323 versão 1 07/2012



121 *Ischnosiphon gracilis*  
MARANTACEAE



122 *Ischnosiphon gracilis*  
MARANTACEAE



123 *Ischnosiphon hirsutus*  
MARANTACEAE



124 *Ischnosiphon hirsutus*  
MARANTACEAE



125 *Ischnosiphon hirsutus*  
MARANTACEAE



126 *Ischnosiphon killipii*  
MARANTACEAE



127 *Ischnosiphon killipii*  
MARANTACEAE



128 *Ischnosiphon killipii*  
MARANTACEAE



129 *Ischnosiphon leucophaeus*  
MARANTACEAE



130 *Ischnosiphon leucophaeus*  
MARANTACEAE



131 *Ischnosiphon leucophaeus*  
MARANTACEAE



132 *Ischnosiphon longiflorus*  
MARANTACEAE



133 *Ischnosiphon longiflorus*  
MARANTACEAE



134 *Ischnosiphon martianus*  
MARANTACEAE



135 *Ischnosiphon martianus*  
MARANTACEAE



136 *Ischnosiphon obliquus*  
MARANTACEAE



137 *Ischnosiphon obliquus*  
MARANTACEAE



138 *Ischnosiphon paryrizinho*  
MARANTACEAE



139 *Ischnosiphon paryrizinho*  
MARANTACEAE



140 *Ischnosiphon petiolatus*  
MARANTACEAE

Foto: R. Foster

Foto: Marcos Silveira



# Distrito Florestal Sustentável da BR 163, Amazonas, BRASIL

## Zingiberales na Amazônia Oriental Brasileira

Fernando Figueiredo<sup>1</sup>, Fábio Penna Espinelli<sup>1</sup>, Flávia Costa<sup>1</sup> & Thiago André<sup>2</sup>

<sup>1</sup>Instituto Nacional de Pesquisas da Amazônia (INPA), <sup>2</sup>Universidade do Estado do Mato Grosso (UNEMAT)

Fotos dos autores, excepto onde indicado. Produzido por: Juliana Philipp, R. Foster e T. Wachter. Apoio: Connie Keller, Ellen Hyndman Fund e A. Mellon Foundation. Agradecimentos aos funcionários do Instituto Chico Mendes de Conservação da Biodiversidade (ICMbio): José Ribeiro, André Ravetta, Jerriane Gomes, Silvana Vieira, Marcos Silveira e Ana Luisa Albernaz.

© Fábio Penna Espinelli [pennaespinelli@yahoo.com.br]; Projeto PIME (MCT- FINEP – FADESP) e CNPq

© Science and Education, The Field Museum, Chicago, IL 60605

[fieldguides.fieldmuseum.org]

[fieldguides@fieldmuseum.org]

Rapid Color Guide # 323 versão 1

07/2012



141 *Ischnosiphon petiolatus*  
MARANTACEAE

Foto: Gabriela Zuquim



142 *Ischnosiphon petiolatus*  
MARANTACEAE



143 *Ischnosiphon puberulus*  
MARANTACEAE

Foto: William Magnusson



144 *Maranta cyclophylla*  
MARANTACEAE



145 *Maranta cyclophylla*  
MARANTACEAE



146 *Maranta humilis*  
MARANTACEAE



147 *Maranta humilis*  
MARANTACEAE



148 *Maranta humilis*  
MARANTACEAE



149 *Maranta* sp.  
MARANTACEAE



150 *Maranta* sp.  
MARANTACEAE



151 *Monophyllanthe oligophylla*  
MARANTACEAE



152 *Monophyllanthe oligophylla*  
MARANTACEAE



153 *Monophyllanthe oligophylla*  
MARANTACEAE



154 *Monotagma contractum*  
MARANTACEAE



155 *Monotagma contractum*  
MARANTACEAE



156 *Monotagma contractum*  
MARANTACEAE



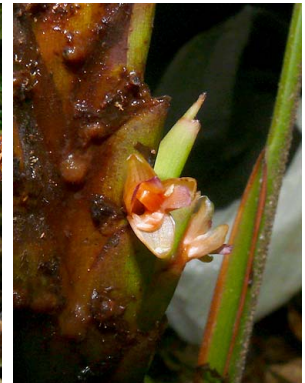
157 *Monotagma exile*  
MARANTACEAE



158 *Monotagma juruanum*  
MARANTACEAE



159 *Monotagma juruanum*  
MARANTACEAE



160 *Monotagma juruanum*  
MARANTACEAE



# Distrito Florestal Sustentável da BR 163, Amazonas, BRASIL

## Zingiberales na Amazônia Oriental Brasileira

Fernando Figueiredo<sup>1</sup>, Fábio Penna Espinelli<sup>1</sup>, Flávia Costa<sup>1</sup> & Thiago André<sup>2</sup>

<sup>1</sup>Instituto Nacional de Pesquisas da Amazônia (INPA), <sup>2</sup> Universidade do Estado do Mato Grosso (UNEMAT)

Fotos dos autores, excepto onde indicado. Produzido por: Juliana Philipp, R. Foster e T. Wachter. Apoio: Connie Keller, Ellen Hyndman Fund e A. Mellon Foundation. Agradecimentos aos funcionários do Instituto Chico Mendes de Conservação da Biodiversidade (ICMBio): José Ribeiro, André Ravetta, Jerriane Gomes, Silvana Vieira, Marcos Silveira e Ana Luisa Albernaz.

© Fábio Penna Espinelli [pennaespinelli@yahoo.com.br]; Projeto PIME (MCT - FINEP - FADESP) e CNPq

© Science and Education, The Field Museum, Chicago, IL 60605

[fieldguides.fieldmuseum.org]

[fieldguides@fieldmuseum.org]

Rapid Color Guide # 323 versão 1 07/2012



**161** *Monotagma laxum*  
MARANTACEAE



**162** *Monotagma laxum*  
MARANTACEAE



**163** *Monotagma laxum*  
MARANTACEAE

Foto: William Magnusson



**164** *Monotagma lilacinum*  
MARANTACEAE



**165** *Monotagma lilacinum*  
MARANTACEAE



**166** *Monotagma lilacinum*  
MARANTACEAE



**167** *Monotagma plurispicatum*  
MARANTACEAE

Foto: William Magnusson



**168** *Monotagma plurispicatum*  
MARANTACEAE

Foto: William Magnusson



**169** *Monotagma plurispicatum*  
MARANTACEAE

Foto: William Magnusson



**170** *Monotagma secundum*  
MARANTACEAE



**171** *Monotagma secundum*  
MARANTACEAE



**172** *Monotagma tomentosum*  
MARANTACEAE



**173** *Monotagma tomentosum*  
MARANTACEAE



**174** *Monotagma ulei*  
MARANTACEAE



**175** *Monotagma ulei*  
MARANTACEAE

Foto: Gabriel Moullet



**176** *Monotagma vaginatum*  
MARANTACEAE

Foto: William Magnusson



**177** *Monotagma vaginatum*  
MARANTACEAE



**178** *Monotagma vaginatum*  
MARANTACEAE



**179** *Monotagma* sp. 1  
MARANTACEAE



**180** *Monotagma* sp. 1  
MARANTACEAE



Fernando Figueiredo<sup>1</sup>, Fábio Penna Espinelli<sup>1</sup>, Flávia Costa<sup>1</sup> & Thiago André<sup>2</sup>

<sup>1</sup>Instituto Nacional de Pesquisas da Amazônia (INPA), <sup>2</sup>Universidade do Estado do Mato Grosso (UNEMAT)

Fotos dos autores, excepto onde indicado. Produzido por: Juliana Philipp, R. Foster e T. Wachter. Apoio: Connie Keller, Ellen Hyndman Fund e A. Mellon Foundation. Agradecimentos aos funcionários do Instituto Chico Mendes de Conservação da Biodiversidade (ICMBio): José Ribeiro, André Ravetta, Jerriane Gomes, Silvana Vieira, Marcos Silveira e Ana Luisa Albernaz.

© Fábio Penna Espinelli [pennaespinelli@yahoo.com.br]; Projeto PIME (MCT- FINEP – FADESP) e CNPq

© Science and Education, The Field Museum, Chicago, IL 60605

[fieldguides.fieldmuseum.org]

[fieldguides@fieldmuseum.org]

Rapid Color Guide # 323 versão 1 07/2012



181 *Monotagma* sp. 2  
MARANTACEAE



182 *Monotagma* sp. 2  
MARANTACEAE



183 *Monotagma* sp. 3  
MARANTACEAE



184 *Stromanthe stromanthoides*  
MARANTACEAE  
Foto: William Magnusson



185 *Stromanthe stromanthoides*  
MARANTACEAE  
Foto: William Magnusson



186 *Phenakospermum guyanense*  
STRELITZIACEAE



187 *Renealmia alpinia*  
ZINGIBERACEAE



188 *Renealmia alpinia*  
ZINGIBERACEAE  
Foto: William Magnusson



189 *Renealmia alpinia*  
ZINGIBERACEAE



190 *Renealmia alpinia*  
ZINGIBERACEAE



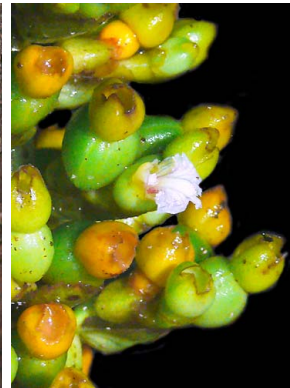
191 *Renealmia breviscapa*  
ZINGIBERACEAE  
Foto: R. Foster



192 *Renealmia breviscapa*  
ZINGIBERACEAE  
Foto: R. Foster



193 *Renealmia breviscapa*  
ZINGIBERACEAE



194 *Renealmia breviscapa*  
ZINGIBERACEAE



195 *Renealmia floribunda*  
ZINGIBERACEAE



196 *Renealmia floribunda*  
ZINGIBERACEAE  
Foto: R. Foster



197 *Renealmia floribunda*  
ZINGIBERACEAE



198 *Renealmia monosperma*  
ZINGIBERACEAE



199 *Renealmia monosperma*  
ZINGIBERACEAE  
Foto: Marcos Silveira



200 *Renealmia monosperma*  
ZINGIBERACEAE