

SAMAMBAIAS e LICÓFITAS da Serra da Jibóia

Taís Soares Macedo¹, Aristóteles Góes Neto¹, Fabiana Regina Nonato²

1 Universidade Estadual de Feira de Santana (UEFS), Feira de Santana, BA, Brasil. 2 Centro de Pesquisas Gonçalo Moniz (FIOCRUZ), Salvador, BA, Brasil

Fotos de T.S. Macedo, exceto onde indicado. Produzido por: R. Foster, Juliana Phillip, T. Wachter, com apoio de: E. Hyndman Fund e Andrew Mellon Foundation.

© Taís Soares Macedo [taismacedo10@yahoo.com.br], Aristóteles Góes Neto, e Fabiana Regina Nonato. Apoio: Conselho Nacional de Desenvolvimento Científico e Tecnológico – (CNPQ)

© Environmental & Conservation Programs, The Field Museum, Chicago, IL 60605 USA [rrc@fieldmuseum.org] [www.fnmh.org/plantguides/] Rapid Color Guide # 301 versão 1 04/2011



1 *Adiantopsis radiata*



2 *Adiantopsis radiata*



3 *Adiantopsis radiata*



4 *Adiantum abscissum*



5 *Adiantum lucidum*



6 *Adiantum lucidum*



7 *Anemia hirta*



8 *Anemia hirta*



9 *Anemia mandiocana*



10 *Anemia phyllitidis*



11 *Anemia villosa*



12 *Anemia villosa*



13 *Asplenium auriculatum*



14 *Asplenium auriculatum*



15 *Asplenium feei*



16 *Asplenium feei*



17 *Asplenium serratum*



18 *Asplenium serratum*



19 *Blechnum brasiliensis*



20 *Blechnum brasiliensis*

Mata Atlântica, Serra da Jibóia, Município de Santa Teresinha, BAHIA, Brasil

SAMAMBAIAS e LICÓFITAS da Serra da Jibóia

2

Taís Soares Macedo¹, Aristóteles Góes Neto¹, Fabiana Regina Nonato²

1 Universidade Estadual de Feira de Santana (UEFS), Feira de Santana, BA, Brasil. 2 Centro de Pesquisas Gonçalo Moniz (FIOCRUZ), Salvador, BA, Brasil
Fotos de T.S. Macedo, exceto onde indicado. Produzido por: R. Foster, Juliana Phillip, T. Wachter, com apoio de: E. Hyndman Fund e Andrew Mellon Foundation.

© Taís Soares Macedo [taismacedo10@yahoo.com.br], Aristóteles Góes Neto, e Fabiana Regina Nonato. Apoio: Conselho Nacional de Desenvolvimento Científico e Tecnológico – (CNPQ)

© Environmental & Conservation Programs, The Field Museum, Chicago, IL 60605 USA [rrc@fieldmuseum.org] [www.fmnh.org/plantguides/] Rapid Color Guide # 301 versão 1 04/2011



21 *Blechnum occidentale*



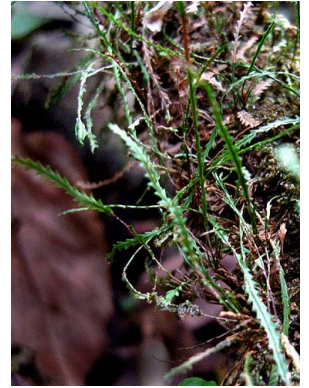
22 *Blechnum occidentale*
foto: Camilla Reis



23 *Campyloneurum nitidum*



24 *Campyloneurum nitidum*



25 *Cochlidium serrulatum*



26 *Ctenitis distans*



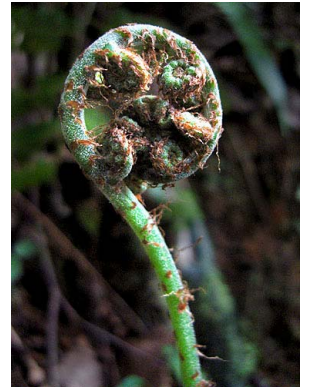
27 *Ctenitis distans*



28 *Cyathea abbreviata*



29 *Cyathea abbreviata*



30 *Cyathea abbreviata*



31 *Cyathea delgadii*



32 *Cyathea delgadii*



33 *Cyathea delgadii*
foto: Fabiana Nonato



34 *Cyclodium meniscioides*



35 *Cyclodium meniscioides*



36 *Danaea geniculata*



37 *Danaea geniculata*



38 *Didymochlaena truncatula*



39 *Didymochlaena truncatula*



40 *Didymoglossum krausii*

Mata Atlântica, Serra da Jibóia, Município de Santa Teresinha, BAHIA, Brasil
SAMAMBAIAS e LICÓFITAS da Serra da Jibóia

Taís Soares Macedo¹, Aristóteles Góes Neto¹, Fabiana Regina Nonato²

1 Universidade Estadual de Feira de Santana (UEFS), Feira de Santana, BA, Brasil. 2 Centro de Pesquisas Gonçalo Moniz (FIOCRUZ), Salvador, BA, Brasil
 Fotos de T.S. Macedo, exceto onde indicado. Produzido por: R. Foster, Juliana Phillip, T. Wachter, com apoio de: E. Hyndman Fund e Andrew Mellon Foundation.

© Taís Soares Macedo [taismacedo10@yahoo.com.br], Aristóteles Góes Neto, e Fabiana Regina Nonato. Apoio: Conselho Nacional de Desenvolvimento Científico e Tecnológico – (CNPQ)

© Environmental & Conservation Programs, The Field Museum, Chicago, IL 60605 USA [rrc@fieldmuseum.org] [www.fnmh.org/plantguides/] **Rapid Color Guide # 301** versão 1 04/2011



41 *Didymoglossum krausii*



42 *Elaphoglossum iguapense*



43 *Elaphoglossum iguapense*



44 *Elaphoglossum insigne*



45 *Elaphoglossum insigne*



46 *Elaphoglossum macrophyllum*



47 *Gleichenella pectinata*



48 *Gleichenella pectinata*



49 *Huperzia acerosa*



50 *Huperzia acerosa*



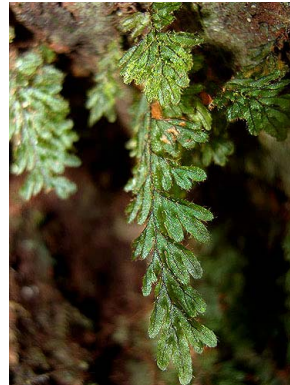
51 *Hymenophyllum asplenioides*



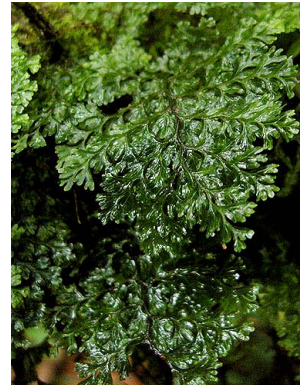
52 *Hymenophyllum asplenioides*



53 *Hymenophyllum hirsutum*



54 *Hymenophyllum hirsutum*



55 *Hymenophyllum polyanthos*



56 *Lellingeria suspensa*



57 *Lindsaea lancea*

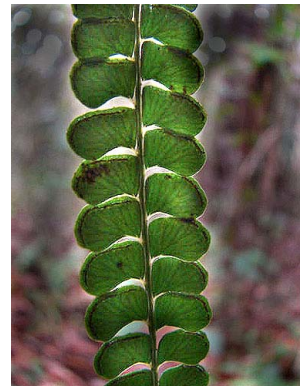


58 *Lindsaea lancea*



59 *Lindsaea stricta*

foto: Camilla Reis



60 *Lindsaea stricta*

foto: Camilla Reis

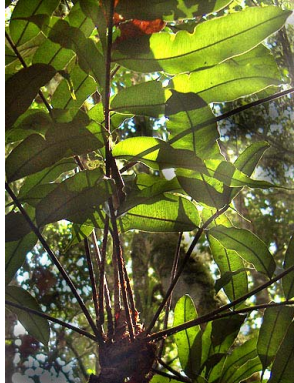
SAMAMBAIAS e LICÓFITAS da Serra da Jibóia

Taís Soares Macedo¹, Aristóteles Góes Neto¹, Fabiana Regina Nonato²

¹ Universidade Estadual de Feira de Santana (UEFS), Feira de Santana, BA, Brasil. ² Centro de Pesquisas Gonçalo Moniz (FIOCRUZ), Salvador, BA, Brasil
 Fotos de T.S. Macedo, exceto onde indicado. Produzido por: R. Foster, Juliana Phillip, T. Wachter, com apoio de: E. Hyndman Fund e Andrew Mellon Foundation.

© Taís Soares Macedo [taismacedo10@yahoo.com.br], Aristóteles Góes Neto, e Fabiana Regina Nonato. Apoio: Conselho Nacional de Desenvolvimento Científico e Tecnológico – (CNPQ)

© Environmental & Conservation Programs, The Field Museum, Chicago, IL 60605 USA [rcc@fieldmuseum.org] [www.fnmh.org/plantguides/] Rapid Color Guide # 301 versão 1 04/2011



61 *Lomariopsis marginata*



62 *Lomariopsis marginata*



63 *Lycopodiella cernua*



64 *Lycopodiella cernua*



65 *Lygodium volubile*
 foto: Camilla Reis



66 *Lygodium volubile*



67 *Melpomene melanosticta*



68 *Melpomene melanosticta*



69 *Microgramma reptans*



70 *Microgramma reptans*



71 *Microgramma vacciniifolia*



72 *Microgramma vacciniifolia*
 foto: Camilla Reis



73 *Nephrolepis pendula*



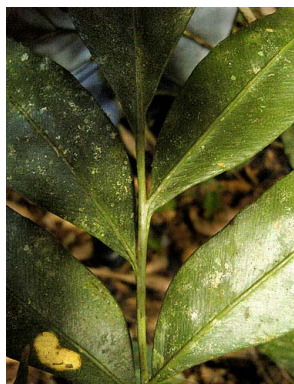
74 *Nephrolepis rivularis*



75 *Nephrolepis rivularis*



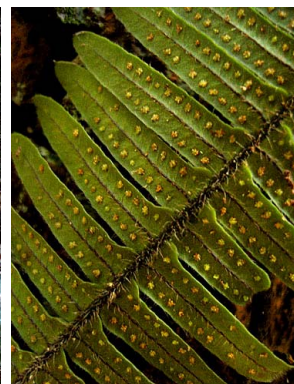
76 *Olfersia cervina*



77 *Olfersia cervina*



78 *Pecluma pilosa*



79 *Pecluma pilosa*



80 *Phlebodium arcolatum*

Taís Soares Macedo¹, Aristóteles Góes Neto¹, Fabiana Regina Nonato²

1 Universidade Estadual de Feira de Santana (UEFS), Feira de Santana, BA, Brasil. 2 Centro de Pesquisas Gonçalo Moniz (FIOCRUZ), Salvador, BA, Brasil
 Fotos de T.S. Macedo, exceto onde indicado. Produzido por: R. Foster, Juliana Phillip, T. Wachter, com apoio de: E. Hyndman Fund e Andrew Mellon Foundation.

© Taís Soares Macedo [taismacedo10@yahoo.com.br], Aristóteles Góes Neto, e Fabiana Regina Nonato. Apoio: Conselho Nacional de Desenvolvimento Científico e Tecnológico – (CNPQ)

© Environmental & Conservation Programs, The Field Museum, Chicago, IL 60605 USA [rrc@fieldmuseum.org] | www.fnmh.org/plantguides/ | **Rapid Color Guide # 301** versão 1 04/2011



81 *Phlebodium areolatum*



82 *Pleopeltis furcata*



83 *Polybotrya speciosa*



84 *Polybotrya speciosa*



85 *Polybotrya speciosa*



86 *Psilotum nudum*



87 *Pteridium arachnoideum*



88 *Pteridium arachnoideum*



89 *Pteris decurrens*



90 *Pteris decurrens*



91 *Pteris denticulata*



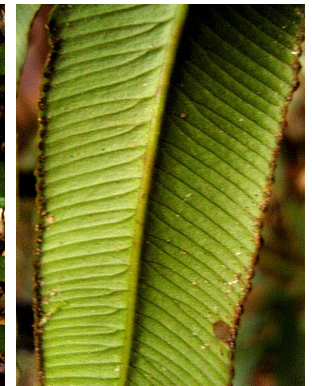
92 *Pteris denticulata*



93 *Pteris vittata*



94 *Saccoloma elegans*



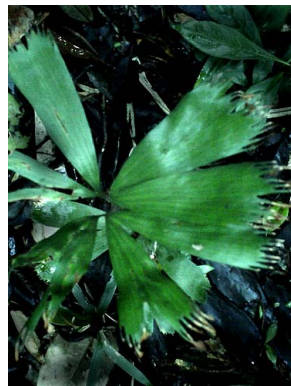
95 *Saccoloma elegans*



96 *Salpichlaena volubilis*



97 *Salpichlaena volubilis*



98 *Schizaea elegans*



99 *Selaginella flexuosa*



100 *Selaginella muscosa*

Mata Atlântica, Serra da Jibóia, Município de Santa Teresinha, BAHIA, Brasil

SAMAMBAIAS e LICÓFITAS da Serra da Jibóia

Taís Soares Macedo¹, Aristóteles Góes Neto¹, Fabiana Regina Nonato²

¹ Universidade Estadual de Feira de Santana (UEFS), Feira de Santana, BA, Brasil. ² Centro de Pesquisas Gonçalo Moniz (FIOCRUZ), Salvador, BA, Brasil
 Fotos de T.S. Macedo, exceto onde indicado. Produzido por: R. Foster, Juliana Phillip, T. Wachter, com apoio de: E. Hyndman Fund e Andrew Mellon Foundation.

© Taís Soares Macedo [taismacedo10@yahoo.com.br], Aristóteles Góes Neto, e Fabiana Regina Nonato. Apoio: Conselho Nacional de Desenvolvimento Científico e Tecnológico – (CNPQ)

© Environmental & Conservation Programs, The Field Museum, Chicago, IL 60605 USA [rrc@fieldmuseum.org] [www.fmnh.org/plantguides/] **Rapid Color Guide # 301** versão 1 04/2011



101 *Selaginella muscosa*



102 *Serpocaulon catharinae*



103 *Serpocaulon triseriale*



104 *Sticherus bifidus*



105 *Sticherus bifidus*



106 *Thelypteris hispidula*



107 *Thelypteris hispidula*



108 *Thelypteris hispidula*



109 *Thelypteris villosa*



110 *Thelypteris villosa*



111 *Thelypteris villosa*



112 *Trichomanes arbuscula*



113 *Trichomanes polypodioides*



114 *Trichomanes polypodioides*



115 *Triplophyllum hirsutum*



116 *Triplophyllum hirsutum*



117 *Vittaria graminifolia*



118 *Vittaria graminifolia*



119 *Vittaria lineata*



120 *Vittaria lineata*

foto: Camilla Reis