

Cuenca del Río Yaguas, Putumayo, Loreto, PERU

PECES de Yaguas

Max Hidalgo -- Museo de Historia Natural, Lima Perú

Fotos de Max Hidalgo excepto donde indicado. Producido por Max Higoalgo, Tyana Wachter y R. Foster, con el apoyo Connie Keller, Ellen Hyndman Fund y Andrew Mellon Foundation
 © Max Hidalgo [maxhidalgo@yahoo.com] Nombre en Tikuna (T)
 © ECCo, The Field Museum, Chicago, IL 60605 USA. [rrc@fieldmuseum.org] [www.fieldmuseum.org/ldtools]

Rapid Color Guide #299 versión 1 01/2013



1 Botella *Crenicichla proteus*
CICHLIDAE



2 Mango de hacha *Sorubimichthys planiceps*
PIMELODIDAE



3 Arahuana *Osteoglossum bicirrhosum*
OSTEOGLOSSIDAE



4 Bagre *Amblydoras hancockii*
T: Kora
DORADIDAE



5 Bagre *Pinirampus pinirampu*
T: Taunu
PIMELODIDAE



6 Bagre *Platysilurus mucosus*
T: Yauchiku
PIMELODIDAE



7 Boquichico *Prochilodus nigricans*
T: Chirimata
PROCHILODONTIDAE



8 Bujurqui *Aequidens tetramerus*
T: Owa
CICHLIDAE



9 Bujurqui *Chaetobranchius flavescens*
T: Maijua
CICHLIDAE



10 Bujurqui de quebrada *Heroina isonycterina*
CICHLIDAE



11 Akarawazú *Heros efasciatus*
T: Aukara
CICHLIDAE



12 Tucunaré *Satanoperca jurupari*
CICHLIDAE



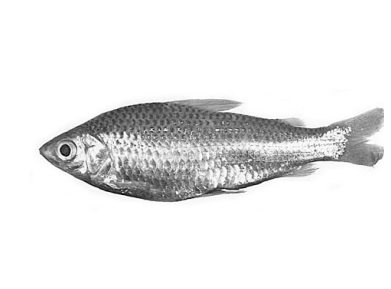
13 Carachama gigante *Panaque* sp nov
T: Owaru
LORICARIIDAE



14 Carachama *Hypostomus ericius*
LORICARIIDAE



15 Chiochio *Curimata vittata*
T: Owe
CURIMATIDAE



16 Chiochio *Curimatella meyeri*
T: Karawira
CURIMATIDAE



17 Lisa de quebrada *Cyphocharax pantostictus*
T: Uaraku
CURIMATIDAE



18 Mojarra *Cyphocharax spiluropsis*
T: Owe
CURIMATIDAE



19 Corvina *Plagiosion squamosissimus*
T: Kukena
SCIAENIDAE



20 Mota *Cheirocerus eques*
T: Kurui
PIMELODIDAE

Cuenca del Río Yaguas, Putumayo, Loreto, PERU

PECES de Yaguas

Max Hidalgo -- Museo de Historia Natural, Lima Perú

F Fotos de Max Hidalgo excepto donde indicado. Producido por Max Higoalgo, Tyana Wachter y R. Foster, con el apoyo Connie Kelller, Ellen Hyndman Fund y Andrew Mellon Foundation
 © Max Hidalgo [maxhidalgo@yahoo.com] Nombre en Tikuna (T)
 © ECCo, The Field Museum, Chicago, IL 60605 USA. [rrc@fieldmuseum.org] [www.fieldmuseum.org/ldtools]

Rapid Color Guide #299 versión 1 01/2013



21 Cunchi *Pimelodina flavipinnis*
T: Poma
PIMELODIDAE



22 Cunchi *Pimelodus blochii*
T: Moni
PIMELODIDAE



23 Cunchi *Pimelodus ornatus*
T: Daun
PIMELODIDAE



24 Cunchinovia *Centromochlus heckeli*
T: Konero
AUCHENIPTERIDAE



25 Guapeta *Acestrocephalus boehlkei*
T: Tuu
CHARACIDAE



26 Dentón *Charax tectifer*
T: Tuu
CHARACIDAE



27 Dentón *Roeboides myersii*
T: Tuu
CHARACIDAE



28 Pintadillo *Pseudoplatystoma fasciatum*
T: Yuta
PIMELODIDAE



29 Bocón *Brachyplatystoma rousseauxii*
T: Doma
PIMELODIDAE



30 Fasaco *Hoplias malabaricus*
T: De
ERYTHRINIDAE



31 Gamitana *Colossoma macropomum*
T: Tomacachi
CHARACIDAE



32 Lisa *Abramites hypselonotus*
T: Uaraku
ANOSTOMIDAE



33 Sábalo *Caenotropus labyrinthicus*
T: Nechi
CHILODONTIDAE



34 Lisa *Laemolyta taeniata*
T: Etachane
ANOSTOMIDAE



35 Lisa *Leporinus aripuanaensis*
T: Tururi
ANOSTOMIDAE



36 Lisa *Leporinus cf. morales*
T: Ota
ANOSTOMIDAE



37 Lisa de quebrada *Leporinus fasciatus*
T: Uaraku
ANOSTOMIDAE



38 Lisa de quebrada *Leporinus friderici*
T: Uaraku
ANOSTOMIDAE



39 Lisa *Pseudanos trimaculatus*
T: Tururi
ANOSTOMIDAE



40 Lisa de cocha *Rhytioidus argenteofuscus*
T: Etachane
ANOSTOMIDAE

Cuenca del Río Yaguas, Putumayo, Loreto, PERU

PECES de Yaguas

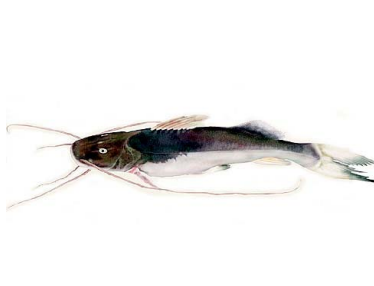
Max Hidalgo -- Museo de Historia Natural, Lima Perú

Fotos de Max Hidalgo excepto donde indicado. Producido por Max Higoalco, Tyana Wachter y R. Foster, con el apoyo Connie Kelller, Ellen Hyndman Fund y Andrew Mellon Foundation
 © Max Hidalgo [maxhhidalgo@yahoo.com] Nombre en Tikuna (T)
 © ECCo, The Field Museum, Chicago, IL 60605 USA. [rrc@fieldmuseum.org] [www.fieldmuseum.org/ldtools]

Rapid Color Guide #299 versión 1 01/2013



41 Lisa de río *Schizodon fasciatus*
T: Uaraku ANOSTOMIDAE



42 Raíz de caña *Brachyplatystoma vaillantii*
T: Denema PIMELODIDAE



43 Sábalo de caño *Astyanax bimaculatus*
T: Neechi CHARACIDAE



44 Mojara *Chilodus punctatus*
T: Etachane CHILODONTIDAE



45 Mojara de caño *Jupiaba anteroides*
T: Daukaruku CHARACIDAE



46 Lisa *Characidium etheostoma*
CRENUCHIDAE



47 Mojarrita *Crenuchus spilurus*
T: Aruchipa CRENUCHIDAE



48 Carpeta *Tetranogopterus argenteus*
T: Aruchipa CHARACIDAE



49 Mota *Calophysus macropterus*
T: Kurui PIMELODIDAE



50 Piraña *Serrasalmus spilopleura*
T: Uchuma CHARACIDAE



51 Paña roja *Pygocentrus nattereri*
T: Uchuma CHARACIDAE



52 Paco *Piaractus brachipomus*
T: pocu CHARACIDAE



53 Paiche *Arapaima gigas*
T: Dechi ARAPAIMATIDAE



54 Kuruguara *Mylossoma duriventre*
T: Topaca CHARACIDAE



55 Pangaraya *Achirus achirus*
T: Na-a ACHIRIDAE



56 Mañana me voy *Carnegiella strigata*
T: Peru GASTEROPELECIDAE



57 Torre *Phractocephalus hemiliopterus*
T: Chiu PIMELODIDAE



58 Perro *Acestrorhynchus lacustris*
T: Yorewa ACESTRORHYNCHIDAE



59 Pejezorro *Acestrorhynchus nasutus*
T: Yorewa ACESTRORHYNCHIDAE



60 Pirillo *Nemadoras cf. humeralis*
T: Tauni DORADIDAE

Cuenca del Río Yaguas, Putumayo, Loreto, PERU

PECES de Yaguas

Max Hidalgo -- Museo de Historia Natural, Lima Perú

Fotos de Max Hidalgo excepto donde indicado. Producido por Max Higoalgo, Tyana Wachter y R. Foster, con el apoyo Connie Kelller, Ellen Hyndman Fund y Andrew Mellon Foundation
 © Max Hidalgo [maxhidalgo@yahoo.com] Nombre en Tikuna (T)
 © ECCo, The Field Museum, Chicago, IL 60605 USA. [rrc@fieldmuseum.org] [www.fieldmuseum.org/ldtools]

Rapid Color Guide #299 versión 1 01/2013



61 Chirui *Nemadoras trimaculatus*
T: Aru DORADIDAE



62 Raya *Potamotrygon motoro*
T: Na-a POTOMOTRYGONIDAE



63 Raya *Potamotrygon orbygni*
T: Na-a POTOMOTRYGONIDAE



64 Cingo o sábalo *Brycon melanopterus*
T: Echi CHARACIDAE



65 Sábalo *Salminus iquitensis*
T: Echi CHARACIDAE



66 Sabalo *Brycon cephalus*
T: Doma CHARACIDAE



67 Bocón *Brachyplatystoma filamentosum*
T: Doma PIMELODIDAE



68 Sardina *Triplotheus pictus*
T: Uirí CHARACIDAE



69 Shirui *Corydoras arcuatus*
T: Paikachi CALLICHTHYIDAE



70 Shirui *Corydoras elegans*
T: Paikachi CALLICHTHYIDAE



71 Shirui *Corydoras fowleri*
T: Paikachi CALLICHTHYIDAE



72 Shirui *Corydoras rabauti*
T: Paikachi CALLICHTHYIDAE



73 Shitari *Loricaria cataphracta*
T: Koayale LORICARIDAE



74 Carachama *Sturisoma nigrirostrum*
T: Koayale LORICARIDAE



75 Shuyo *Erythrinus erythrinus*
T: Oe ERYTHRINIDAE



76 Shuyo *Hoplerythrinus unitaeniatus*
T: De ERYTHRINIDAE



77 Tigrezúngaro *Pseudoplatystoma tigrinum*
T: Ay PIMELODIDAE



78 Tucunaré *Cichla monoculus*
T: Tucunare CICHLIDAE



79 Bocón *Brachyplatystoma platynemum*
T: Maparapa PIMELODIDAE



80 Dentón *Potamorhina altamazonica*
T: Maparapa CURIMATIDAE

Cuenca del Río Yaguas, Putumayo, Loreto, PERU

PECES de Yaguas

5

Max Hidalgo -- Museo de Historia Natural, Lima Perú

Fotos de Max Hidalgo excepto donde indicado. Producido por Max Higo, Tyana Wachter y R. Foster, con el apoyo Connie Keller, Ellen Hyndman Fund y Andrew Mellon Foundation

© Max Hidalgo [maxhidalgo@yahoo.com] Nombre en Tikuna (T)

© ECCo, The Field Museum, Chicago, IL 60605 USA. [rrc@fieldmuseum.org] [www.fieldmuseum.org/Idtools]

Rapid Color Guide #299 versión 1 01/2013



81 Dentón *Semaprochilodus insignis*
T: Yaraki-chirmata PROCHILODONTIDAE



82 Paichipeje *Anodus elongatus*
T: Chota HEMIODONTIDAE



83 Paichipeje *Hemiodus unimaculatus*
HEMIODONTIDAE



84 Zebra *Brachyplatystoma juruense*
T: Nachiru PIMELODIDAE



85 Barbudo *Zungaro zungaro*
PIMELODIDAE