

MAMÍFEROS Grandes de LORETO, Perú

1

Renata Leite Pitman

Fotos de Renata Leite Pitman, excepto donde indicado. Producido por: A. del Campo, T. Wachter, y R. Foster con el apoyo de ACCA, Connie Keller, E. Hyndman Fund, y A. Mellon Foundation. Gracias a muchos por sus contribuciones y asistencia. La nomenclatura sigue Wilson & Reeder, 2005, y publicaciones posteriores. Los marsupiales son tratados en otra guía en esta serie. © R. Leite Pitman [mrpl@duke.edu]. Center for Tropical Conservation-Duke University, Instituto Pro-Carnívoros, y Wildlife Conservation Research Unit-University of Oxford. © ECCo, The Field Museum, Chicago, IL 60605 USA. [http://fieldmuseum.org/IDtools] [rrc@fieldmuseum.org] **Rapid Color Guide # 287 versión 2 08/2012**



1 **Venado colorado**
Mazama americana



2 **Venado cenizo**
Mazama gouzoubira nemorivaga



3 **Huangana**
Tayassu pecari



4 **Sajino**
Tayassu tajacu foto: A. del Campo



5 **Sachavaca**
Tapirus terrestris foto: A. del Campo



6 **Perro de orejas cortas**
Atelocynus microtis



7 **Sacha perro**
Speothos venaticus foto: T. Oliveira



8 **Tigrillo**
Leopardus pardalis



9 **Huamburushu**
Leopardus wiedii



10 **Tigrino**
Leopardus tigrinus foto: T. Oliveira



11 **Otorongo**
Panthera onca



12 **Puma**
Puma concolor

Renata Leite Pitman

Fotos de Renata Leite Pitman, excepto donde indicado. Producido por: A. del Campo, T. Wachter, y R. Foster con el apoyo de ACCA, Connie Keller, E. Hyndman Fund, y A. Mellon Foundation. Gracias a muchos por sus contribuciones y asistencia. La nomenclatura sigue Wilson & Reeder, 2005, y publicaciones posteriores. Los marsupiales son tratados en otra guía en esta serie. © R. Leite Pitman [mrpl@duke.edu]. Center for Tropical Conservation-Duke University, Instituto Pro-Carnívoros, y Wildlife Conservation Research Unit-University of Oxford. © ECCo, The Field Museum, Chicago, IL 60605 USA. [http://fieldmuseum.org/IDtools] [rrc@fieldmuseum.org] **Rapid Color Guide # 287 versión 2 08/2012**



13 **Yaguarundi**
Puma yagouaroundi foto: Projeto Gatos do Mato



14 **Manco**
Eira barbara



15 **Hurón**
Galictis vittata



16 **Nutria**
Lontra longicaudis foto: H. Plenge



17 **Lobo de río**
Pteronura brasiliensis foto: S. Claramunt



18 **Lobo de río**
Pteronura brasiliensis



19 **Achuni**
Nasua nasua



20 **Mapache (juvenil)**
Procyon cancrivorus foto: A. del Campo



21 **Chosna**
Potos flavus foto: A. del Campo



22 **Carachupa**
Dasypus kappleri



23 **Carachupa**
Dasypus novemcinctus



24 **Yungunturo o Carachupa mama**
Priodontes maximus

Renata Leite Pitman

Fotos de Renata Leite Pitman, excepto donde indicado. Producido por: A. del Campo, T. Wachter, y R. Foster con el apoyo de ACCA, Connie Keller, E. Hyndman Fund, y A. Mellon Foundation. Gracias a muchos por sus contribuciones y asistencia. La nomenclatura sigue Wilson & Reeder, 2005, y publicaciones posteriores. Los marsupiales son tratados en otra guía en esta serie. © R. Leite Pitman [mrpl@duke.edu]. Center for Tropical Conservation-Duke University, Instituto Pro-Carnívoros, y Wildlife Conservation Research Unit-University of Oxford. © ECCo, The Field Museum, Chicago, IL 60605 USA. [http://fieldmuseum.org/IDtools] [rrc@fieldmuseum.org] **Rapid Color Guide # 287 versión 2 08/2012**



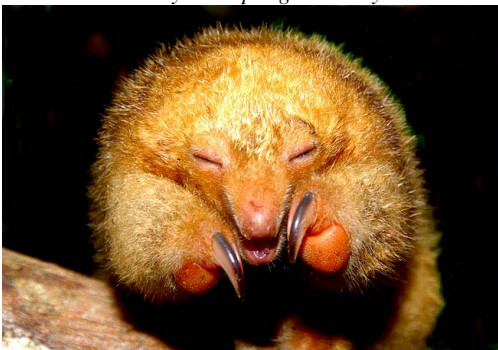
25 **Oso hormiguero**
Myrmecophaga tridactyla



26 **Shihui**
Tamandua tetradactyla



27 **Shihui**
Tamandua tetradactyla foto: N. Pitman



28 **Serafín**
Cyclopes didactylus foto: T. Gonzalez



29 **Pelejo de tres dedos**
Bradypus variegatus foto: S. Cosineau



30 **Pelejo de dos dedos** (juvenil)
Choloepus didactylus foto: A. del Campo



31 **Pelejo de dos dedos**
Choloepus hoffmanni foto: D. Lebbin



32 **Ronsoco**
Hydrochaerus hydrochaeris



33 **Majás o Picuro**
Cuniculus paca



34 **Añuje**
Dasyprocta fuliginosa foto: A. del Campo



35 **Punchana**
Myoprocta pratti



36 **Picuromama o Machetero**
Dinomys branickii

Renata Leite Pitman

Fotos de Renata Leite Pitman, excepto donde indicado. Producido por: A. del Campo, T. Wachter, y R. Foster con el apoyo de ACCA, Connie Keller, E. Hyndman Fund, y A. Mellon Foundation. Gracias a muchos por sus contribuciones y asistencia. La nomenclatura sigue Wilson & Reeder, 2005, y publicaciones posteriores. Los marsupiales son tratados en otra guía en esta serie. © R. Leite Pitman [mrpl@duke.edu]. Center for Tropical Conservation-Duke University, Instituto Pro-Carnívoros, y Wildlife Conservation Research Unit-University of Oxford. © ECCo, The Field Museum, Chicago, IL 60605 USA. [http://fieldmuseum.org/IDtools] [rrc@fieldmuseum.org]

Rapid Color Guide # 287 versión 2 08/2012



37 **Puerco espín, Erizo o Cashacusho**
Coendou prehensilis foto: S. Klorfine.



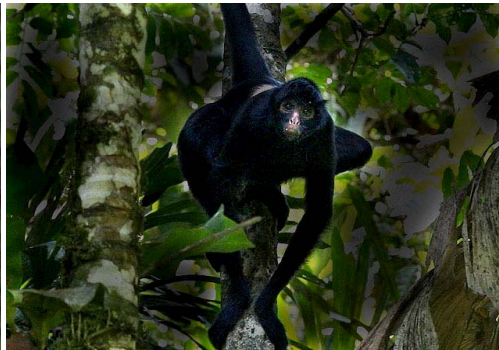
38 **Conejo de monte**
Sylvilagus brasiliensis



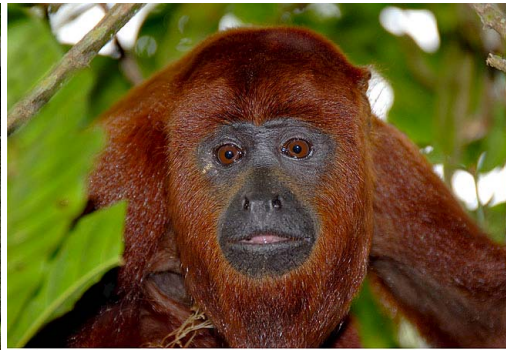
39 **Choro**
Lagothrix lagothricha foto: Luiz Claudio Marigo



40 **Maquisapa de vientre blanco**
Ateles belzebuth



41 **Maquisapa negro**
Ateles chamek foto: J. Evans



42 **Coto**
Alouatta seniculus foto: A. del Campo



43 **Machín blanco o Mono blanco**
Cebus albifrons foto: A. del Campo



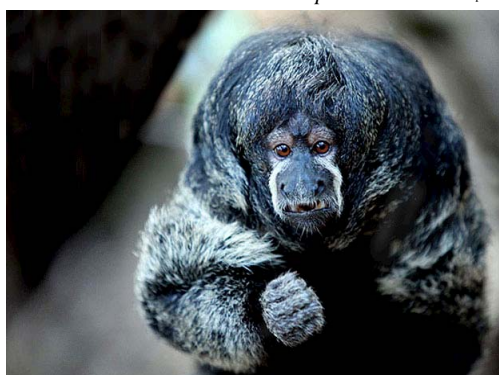
44 **Machín negro o Mono silbador**
Cebus apella foto: A. del Campo



45 **Huapo rojo o colorado**
Cacajao calvus foto: A. del Campo



46 **Huapo negro**
Pithecia aequatorialis foto: A. del Campo



47 **Huapo negro**
Pithecia monachus foto: R. Butler



48 **Tocón rojo**
Callicebus discolor foto: Manuel Mejia

Renata Leite Pitman

Fotos de Renata Leite Pitman, excepto donde indicado. Producido por: A. del Campo, T. Wachter, y R. Foster con el apoyo de ACCA, Connie Keller, E. Hyndman Fund, y A. Mellon Foundation. Gracias a muchos por sus contribuciones y asistencia. La nomenclatura sigue Wilson & Reeder, 2005, y publicaciones posteriores. Los marsupiales son tratados en otra guía en esta serie. © R. Leite Pitman [mrpl@duke.edu]. Center for Tropical Conservation-Duke University, Instituto Pro-Carnívoros, y Wildlife Conservation Research Unit-University of Oxford. © ECCo, The Field Museum, Chicago, IL 60605 USA. [http://fieldmuseum.org/IDtools] [rrc@fieldmuseum.org] **Rapid Color Guide # 287 versión 2 08/2012**



49 **Tocón de manos amarillas**
Callicebus torquatus



50 **Freile**
Saimiri sciureus foto: A. del Campo



51 **Musmuqui**
Aotus nigriceps



52 **Pichico común**
Saguinus fuscicollis foto: E. Lough



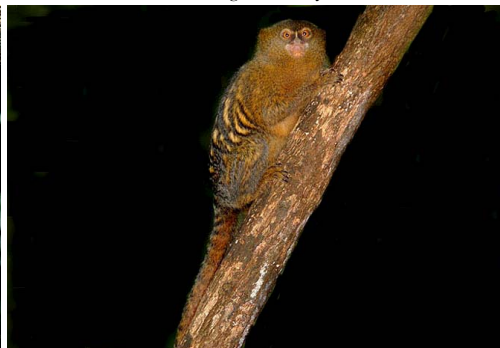
53 **Pichico de pecho negro**
Saguinus mystax foto: A. del Campo



54 **Pichico de manto negro**
Saguinus nigricollis foto: A. del Campo



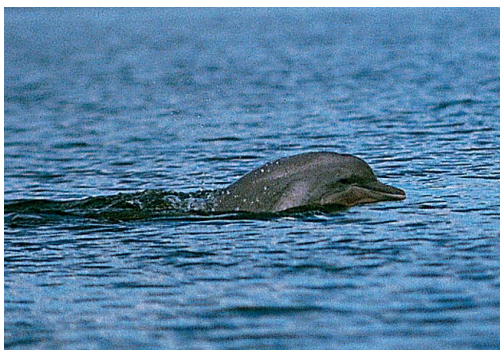
55 **Pichico**
Callimico goeldii foto: Luiz Claudio Marigo



56 **Leoncito**
Cebuella pygmaea foto: A. del Campo



57 **Bufeo colorado o delfín rosado**
Inia geoffrensis foto: A. del Campo



58 **Bufeo gris**
Sotalia fluviatilis foto: A. del Campo



59 **Bufeo gris**
Sotalia fluviatilis foto: A. del Campo



60 **Manatí o vaca marina**
Trichechus inunguis