

# MARIPOSAS del Bajo Río Caquetá y Apaporis (Amazonia Colombiana)

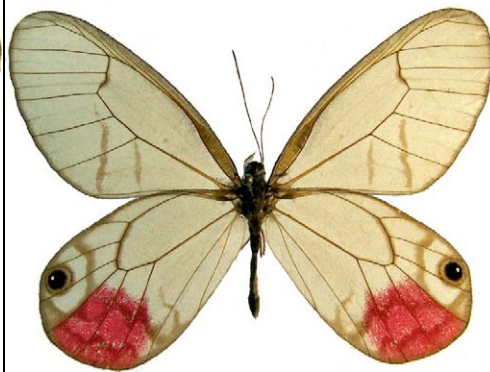
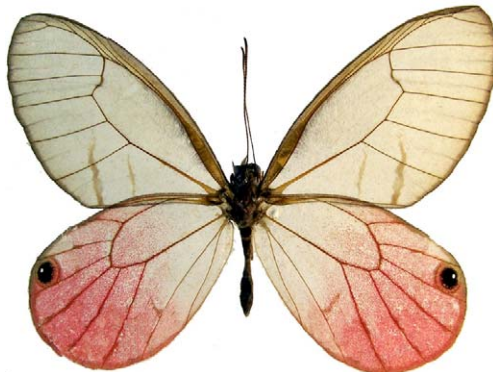
## NYMPHALALIDAE: SATYRINAE

Jaime Pinzón-C. - - Conservación Internacional Colombia

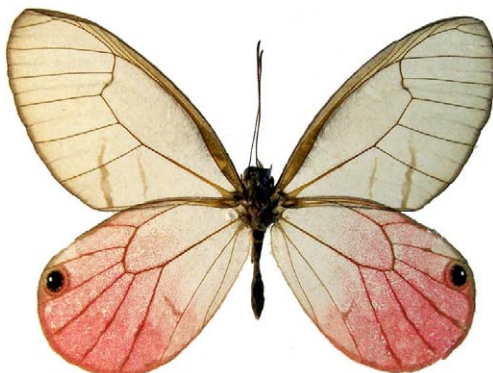
Fotos de J. Pinzón-C. Producido por: T. S. Wachter, R. B. Foster, con el apoyo del Ellen Hyndman Fund y Andrew Mellon Foundation.

© Jaime Pinzón-C. [jpc\_550@hotmail.com] Conservation International - Colombia, Cra 13 # 71-41 Bogotá, Colombia: [http://www.conservation.org.co]

© Environmental & Conservation Programs, The Field Museum, Chicago, IL 60605 USA. [RRC@fmnh.org] [www.fmnh.org/animalguides] Rapid Color Guide # 250 versión 1 02/2009



DORSAL



VENTRAL

♂

*Cithaerias pireta aurorina*

♀

*Cithaerias aff. pyritosa*



♂

*Haetera piera*

♀

*Bia actorion*

2 MARIPOSAS del Bajo Río Caquetá y Apaporis (Amazonia Colombiana)

NYMPHALIDAE: SATYRINAE

Jaime Pinzón-C. - - Conservación Internacional Colombia

Fotos de J. Pinzón-C. Producido por: T. S. Wachter, R. B. Foster, con el apoyo del Ellen Hyndman Fund y Andrew Mellon Foundation.

© Jaime Pinzón-C. [jpc\_550@hotmail.com] Conservation International - Colombia, Cra 13 # 71-41 Bogotá, Colombia: [http://www.conservation.org.co]

© Environmental & Conservation Programs, The Field Museum, Chicago, IL 60605 USA. [RRC@fmnh.org] [www.fmnh.org/animalguides] Rapid Color Guide # 250 versión 1 02/2009



DORSAL



VENTRAL

*Pierella astyoche*



*Pierella hortona*



*Pierella lamia*



*Pierella lena*



*Caeruleptychia caerulea*



*Chloreuptychia agatha*

MARIPOSAS del Bajo Río Caquetá y Apaporis (Amazonia Colombiana)

NYMPHALALIDAE: SATYRINAE

Jaime Pinzón-C. - - Conservación Internacional Colombia

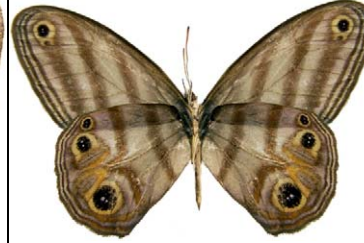
Fotos de J. Pinzón-C. Producido por: T. S. Wachter, R. B. Foster, con el apoyo del Ellen Hyndman Fund y Andrew Mellon Foundation.

© Jaime Pinzón-C. [jpc\_550@hotmail.com] Conservation International – Colombia, Cra 13 # 71-41 Bogotá, Colombia: [http://www.conservation.org.co]

© Environmental & Conservation Programs, The Field Museum, Chicago, IL 60605 USA. [RRC@fmnh.org] [www.fmnh.org/animalguides] Rapid Color Guide # 250 versión 1 02/2009



DORSAL



VENTRAL

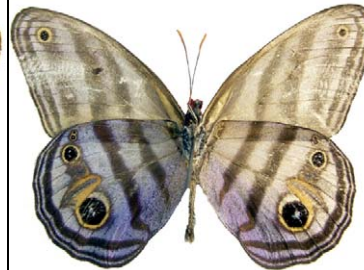
♂

*Cepheptychia cephus*

♀

*Chloreuptychia herseis*

*Chloreuptychia hewitsonii*



♂

*Chloreuptychia arnaca*

♀

♂

*Chloreuptychia chlorimene*

♀

# 4 MARIPOSAS del Bajo Río Caquetá y Apaporis (Amazonia Colombiana)









## NYMPHALIDAE: SATYRINAE

Jaime Pinzón-C. - - Conservación Internacional Colombia

Fotos de J. Pinzón-C. Producido por: T. S. Wachter, R. B. Foster, con el apoyo del Ellen Hyndman Fund y Andrew Mellon Foundation.

© Jaime Pinzón-C. [jpc\_550@hotmail.com] Conservation International – Colombia, Cra 13 # 71-41 Bogotá, Colombia: [http://www.conservation.org.co]

© Environmental & Conservation Programs, The Field Museum, Chicago, IL 60605 USA. [RRC@fmnh.org] [www.fmnh.org/animalguides] **Rapid Color Guide # 250** versión 1 02/2009

							
DORSAL							
							
VENTRAL							
♂	<i>Euptychia picea</i>	♀		<i>Euptychia jesia</i>		<i>Erichthodes antonina</i>	
							
							
<i>Euptychiina</i> sp.		<i>Euptychiina</i> sp.		<i>Hermeuptychia hermes</i>		<i>Magneuptychia analis</i>	

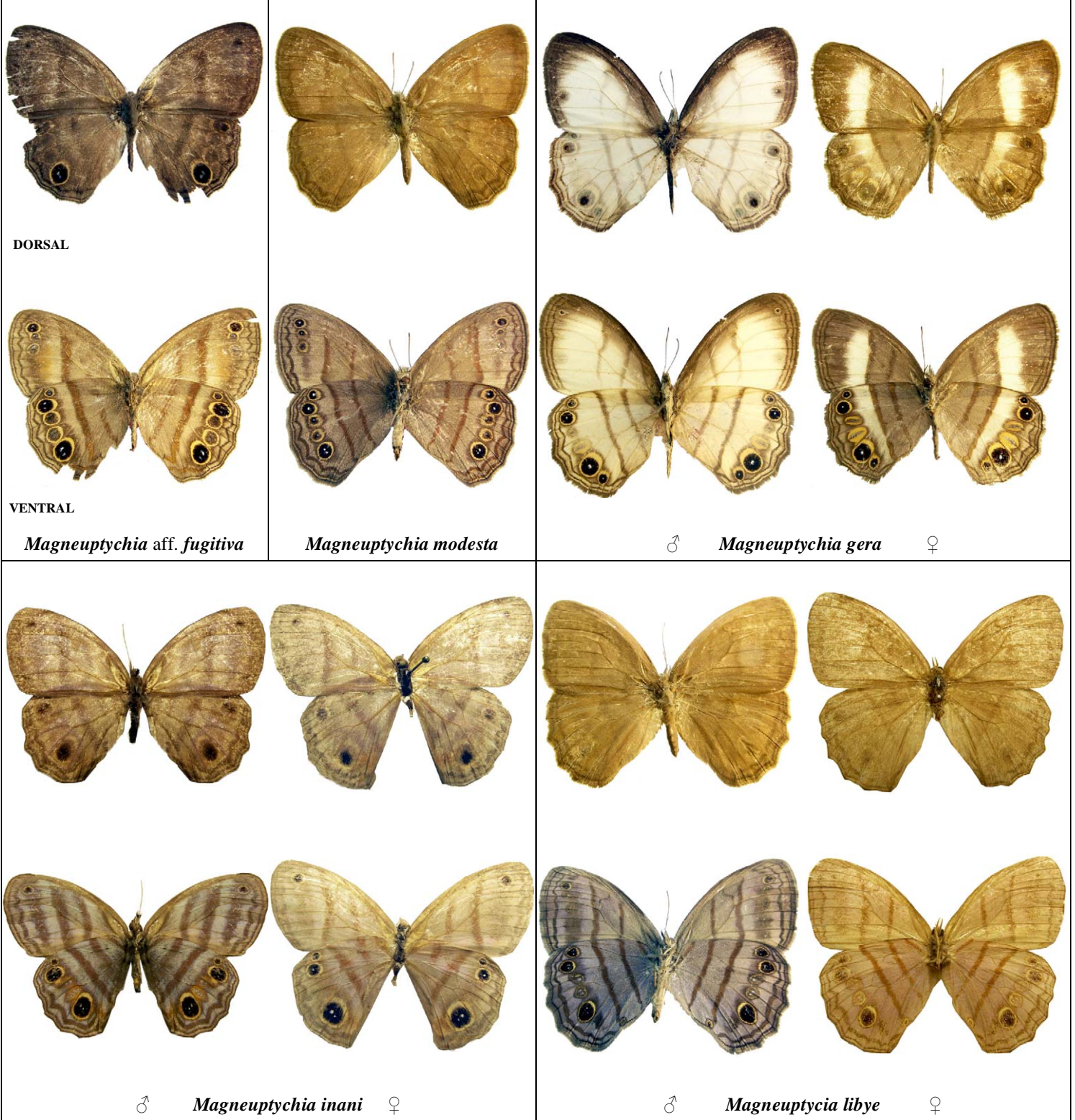
NYMPHALIDAE: SATYRINAE

Jaime Pinzón-C. - - Conservación Internacional Colombia

Fotos de J. Pinzón-C. Producido por: T. S. Wachter, R. B. Foster, con el apoyo del Ellen Hyndman Fund y Andrew Mellon Foundation.

© Jaime Pinzón-C. [jpc\_550@hotmail.com] Conservation International – Colombia, Cra 13 # 71-41 Bogotá, Colombia: [http://www.conservation.org.co]

© Environmental & Conservation Programs, The Field Museum, Chicago, IL 60605 USA. [RRC@fmnh.org] [www.fmnh.org/animalguides] **Rapid Color Guide # 250** versión 1 02/2009



**6 MARIPOSAS del Bajo Río Caquetá y Apaporis (Amazonia Colombiana)**

**NYMPHALIDAE: SATYRINAE**

**Jaime Pinzón-C. - - Conservación Internacional Colombia**

Fotos de J. Pinzón-C. Producido por: T. S. Wachter, R. B. Foster, con el apoyo del Ellen Hyndman Fund y Andrew Mellon Foundation.

© Jaime Pinzón-C. [jpc\_550@hotmail.com] Conservation International – Colombia, Cra 13 # 71-41 Bogotá, Colombia: [http://www.conservation.org.co]

© Environmental & Conservation Programs, The Field Museum, Chicago, IL 60605 USA. [RRC@fmnh.org] [www.fmnh.org/animalguides] **Rapid Color Guide # 250** versión 1 02/2009



DORSAL



VENTRAL

♂ *Magneptychia ocnus* ♀

*Magneptychia ocypete*

*Megeptychia antonoe*



♂ *Magneptychia tricolor* ♀

*Pareuptychia summandosa*

*Ypthimoides renata*

MARIPOSAS del Bajo Río Caquetá y Apaporis (Amazonia Colombiana)

NYMPHALIDAE: SATYRINAE

Jaime Pinzón-C. - - Conservación Internacional Colombia

Fotos de J. Pinzón-C. Producido por: T. S. Wachter, R. B. Foster, con el apoyo del Ellen Hyndman Fund y Andrew Mellon Foundation.

© Jaime Pinzón-C. [jpc\_550@hotmail.com] Conservation International – Colombia, Cra 13 # 71-41 Bogotá, Colombia: [http://www.conservation.org.co]

© Environmental & Conservation Programs, The Field Museum, Chicago, IL 60605 USA. [RRC@fmnh.org] [www.fmnh.org/animalguides] Rapid Color Guide # 250 versión 1 02/2009



DORSAL



VENTRAL



*Pareuptychia ocirrhoe ocirrhoe*

♂ *Pareuptychia ocirrhoe interjecta* ♀

♀



*Zischkaia insignis*



*Splendeuptychia ashna*



*Splendeuptychia itonis*



*Splendeuptychia* sp.

# 8 MARIPOSAS del Bajo Río Caquetá y Apaporis (Amazonia Colombiana)

## NYMPHALALIDAE: SATYRINAE

Jaime Pinzón-C. - - Conservación Internacional Colombia

Fotos de J. Pinzón-C. Producido por: T. S. Wachter, R. B. Foster, con el apoyo del Ellen Hyndman Fund y Andrew Mellon Foundation.

© Jaime Pinzón-C. [jpc\_550@hotmail.com] Conservation International - Colombia, Cra 13 # 71-41 Bogotá, Colombia: [http://www.conservation.org.co]

© Environmental & Conservation Programs, The Field Museum, Chicago, IL 60605 USA. [RRC@fmnh.org] [www.fmnh.org/animalguides] Rapid Color Guide # 250 versión 1 02/2009



DORSAL



VENTRAL

*Taygetis echo*



*Pseudodebis marpessa*



*Taygetis mermeria*



*Posttaygetis penelea*



♂



♀



*Taygetis thamyra*





NYMPHALALIDAE: SATYRINAE

Jaime Pinzón-C. - - Conservación Internacional Colombia

Fotos de J. Pinzón-C. Producido por: T. S. Wachter, R. B. Foster, con el apoyo del Ellen Hyndman Fund y Andrew Mellon Foundation.

© Jaime Pinzón-C. [jpc\_550@hotmail.com] Conservation International - Colombia, Cra 13 # 71-41 Bogotá, Colombia: [http://www.conservation.org.co]

© Environmental & Conservation Programs, The Field Museum, Chicago, IL 60605 USA. [RRC@fmnh.org] [www.fmnh.org/animalguides] **Rapid Color Guide # 250** versión 1 02/2009



DORSAL



VENTRAL



♂

*Taygetis sosis*

♀

*Pseudodebis valentina*



*Taygetis virgilia*

