

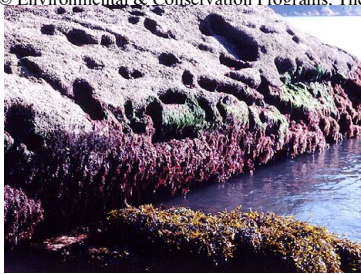
MACROALGAS Marinhas do Sudeste do Brasil 1

Carlos E. Amancio, José B. Barufi, Guilherme H. Pereira Filho, Eurico C. Oliveira, Estela M. Plastino

Instituto de Biociências, Universidade de São Paulo, São Paulo, Brasil

Fotos de C. E. Amancio (CEA), G. H. Pereira Filho (GHPF), E. M. Plastino (EMP). Produzido por: M. L. Kawasaki e R. B. Foster, com apoio de: Andrew Mellon Foundation, Gordon & Betty Moore Foundation, e Conselho Nacional de Desenvolvimento Científico e Tecnológico (CNPq).

© C. E. Amancio, G. H. Pereira Filho, E. M. Plastino [emplasti@usp.br] Instituto de Biociências, Universidade de São Paulo, Caixa Postal 11461, 05508-900, São Paulo, Brasil
© Environmental & Conservation Programs, The Field Museum, Chicago, IL 60605, USA. IRRC@fmnh.org | www.fmnh.org/planteuides/ | Rapid Color Guide # 216 versão 1_03/07/2006



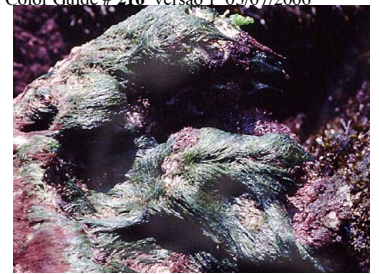
1 Costão rochoso com *Caulerpa fastigiata* (acima), *Pterocladia capillacea* e *Sargassum* sp. (foto EMP)



2 Costão rochoso com *Ulva* sp. e *Enteromorpha* sp. (Chlorophyta) (foto CEA)



3 *Anadyomene stellata* CHLOROPHYTA (foto GHPF)



4 *Caulerpa fastigiata* CHLOROPHYTA (foto EMP)



5 *Caulerpa prolifera* CHLOROPHYTA (foto GHPF)



6 *Caulerpa racemosa* CHLOROPHYTA (foto CEA)



7 *Chaetomorpha antennina* CHLOROPHYTA (foto EMP)



8 *Chaetomorpha antennina* CHLOROPHYTA (foto CEA)



9 *Chaetomorpha spiralis* CHLOROPHYTA (foto CEA)



10 *Cladophoropsis membranacea* CHLOROPHYTA (foto GHPF)



11 *Codium intertextum* CHLOROPHYTA (foto GHPF)



12 *Codium taylorii* CHLOROPHYTA (foto CEA)



13 *Enteromorpha flexuosa* CHLOROPHYTA (foto CEA)



14 *Halimeda cuneata* CHLOROPHYTA (foto EMP)



15 *Udotea* sp. CHLOROPHYTA (foto GHPF)



16 *Ulva lactuca* CHLOROPHYTA (foto CEA)



17 *Asteronema breviarticulatum* PHAEOPHYTA (foto GHPF)



18 *Chnoospora minima* PHAEOPHYTA (foto CEA)



19 *Colpomenia sinuosa* PHAEOPHYTA (foto GHPF)



20 *Dictyota cervicornis* PHAEOPHYTA (foto CEA)

2 Marine MACROALGAE of Southeastern Brazil

Carlos E. Amancio, José B. Barufi, Guilherme H. Pereira Filho, Eurico C. Oliveira, Estela M. Plastino

Instituto de Biociências, Universidade de São Paulo, São Paulo, Brasil

Photos by C. E. Amancio (CEA), G. H. Pereira Filho (GHPF), E. M. Plastino (EMP). Produced by: M. L. Kawasaki & R. B. Foster, with support from: Andrew Mellon Foundation, Gordon & Betty Moore Foundation, and Conselho Nacional de Desenvolvimento Científico e Tecnológico (CNPq).

© C. E. Amancio, G. H. Pereira Filho, E. M. Plastino [emplasti@usp.br] Instituto de Biociências, Universidade de São Paulo, Caixa Postal 11461, 05508-900, São Paulo, Brasil
© Environmental & Conservation Programs, The Field Museum, Chicago, IL 60605, USA. IRRC@fmmh.org | www.fmmh.org/plantguides/ | Rapid Color Guide # 216, version 1, 03/07/2006



21 *Dictyota ciliolata*
PHAEOPHYTA



22 *Hydroclathrus clathratus*
PHAEOPHYTA



23 *Lobophora variegata*
PHAEOPHYTA



24 *Padina gymnospora*
PHAEOPHYTA



25 *Sargassum* sp.
PHAEOPHYTA



26 *Sargassum* sp.
PHAEOPHYTA



27 *Amphiroa* sp.
RHODOPHYTA



28 *Asparagopsis taxiformis*
RHODOPHYTA



29 *Corallina officinalis*
RHODOPHYTA



30 *Corallina panizzoi*
RHODOPHYTA



31 *Dichotomaria marginata*
RHODOPHYTA



32 *Gracilaria birdiae*
RHODOPHYTA



33 *Gracilariopsis tenuifrons*
RHODOPHYTA



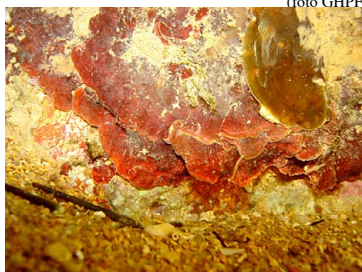
34 *Laurencia* sp.
RHODOPHYTA



35 *Liagora* sp.
RHODOPHYTA



36 *Osmundaria obtusiloba*
RHODOPHYTA



37 *Peyssonnelia inamoena*
RHODOPHYTA



38 *Porphyra spiralis*
RHODOPHYTA



39 *Pterocladia capillacea*
RHODOPHYTA



40 *Tricleocarpa cylindrica*
RHODOPHYTA