

**PAPILIONIDAE**

Jaime Pinzón-C. - - Conservación Internacional Colombia

Fotos de J. Pinzón-C.. Producido por: T. Wachter, R. B. Foster, & S. Kaplan, con el apoyo de Gordon & Betty Moore Foundation.

© Jaime Pinzón-C. [jpc\_550@hotmail.com] Conservation International – Colombia, Cra 13 # 71-41 Bogotá, Colombia: [http://www.conservation.org.co]

© Environmental & Conservation Programs, The Field Museum, Chicago, IL 60605 USA. [RRC@fmnh.org] [www.fmnh.org/animalguides] Rapid Color Guide # 190 versión 1 11/2006



DORSAL



VENTRAL



*Battus belus varus* ♂

*Battus crassus crassus* ♂

*Battus lycidas* ♂



*Eurytides callias*

*Eurytides dolicaon deileon*

*Heraclides anchisiades anchisiades* ♂



# 2 MARIPOSAS del Bajo Río Caquetá y Apaporis (Amazonia Colombiana)

## PAPILIONIDAE

Jaime Pinzón-C. - - Conservación Internacional Colombia

Fotos de J. Pinzón-C.. Producido por: T. Wachter, R. B. Foster, & S. Kaplan, con el apoyo de Gordon & Betty Moore Foundation.

© Jaime Pinzón-C. [jpc\_550@hotmail.com] Conservation International - Colombia, Cra 13 # 71-41 Bogotá, Colombia: [http://www.conservation.org.co]

© Environmental & Conservation Programs, The Field Museum, Chicago, IL 60605 USA. [RRC@fmnh.org] [www.fmnh.org/animalguides] Rapid Color Guide # 190 versión 1 11/2006



DORSAL



VENTRAL

♂

*Heracles androgeus androgeus*

♀



*Heracles chiansiades chiansiades* ♂



*Heracles thoas cinyras* ♂



*Heracles torquatus torquatus* ♂



*Mimoides pausanias pausanias* ♂





**PAPILIONIDAE**

Jaime Pinzón-C. - - Conservación Internacional Colombia

Fotos de J. Pinzón-C.. Producido por: T. Wachter, R. B. Foster, & S. Kaplan, con el apoyo de Gordon & Betty Moore Foundation.

© Jaime Pinzón-C. [jpc\_550@hotmail.com] Conservation International - Colombia, Cra 13 # 71-41 Bogotá, Colombia: [http://www.conservation.org.co]

© Environmental & Conservation Programs, The Field Museum, Chicago, IL 60605 USA. [RRC@fmnh.org] [www.fmnh.org/animalguides] Rapid Color Guide # 190 versión 1 11/2006



DORSAL



VENTRAL



♂

*Mimoides ariarathes gayi*

♀

*Parides chabrias chabrias*

♀



♂

*Parides aeneas bolivar*

♀

*Parides sesostris sesostris*

♂



# 4 MARIPOSAS del Bajo Río Caquetá y Apaporis (Amazonia Colombiana)

## PAPILIONIDAE

Jaime Pinzón-C. - - Conservación Internacional Colombia

Fotos de J. Pinzón-C.. Producido por: T. Wachter, R. B. Foster, & S. Kaplan, con el apoyo de Gordon & Betty Moore Foundation.

© Jaime Pinzón-C. [jpc\_550@hotmail.com] Conservation International - Colombia, Cra 13 # 71-41 Bogotá, Colombia: [http://www.conservation.org.co]

© Environmental & Conservation Programs, The Field Museum, Chicago, IL 60605 USA. [RRC@fmnh.org] [www.fmnh.org/animalguides] Rapid Color Guide # 190 versión 1 11/2006



DORSAL



VENTRAL



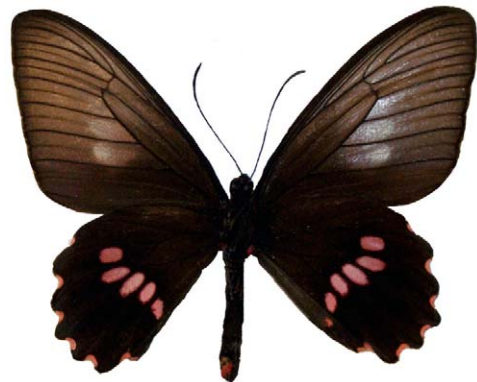
♂

*Parides lysander brissonius*

♀



*Protesilaus aguiari*



♂

*Parides neophilus olivencius*

♀



*Protesilaus glaucolaus leucas*

**PAPILIONIDAE**

Jaime Pinzón-C. - - Conservación Internacional Colombia

Fotos de J. Pinzón-C.. Producido por: T. Wachter, R. B. Foster, & S. Kaplan, con el apoyo de Gordon & Betty Moore Foundation.

© Jaime Pinzón-C. [jpc\_550@hotmail.com] Conservation International - Colombia, Cra 13 # 71-41 Bogotá, Colombia: [http://www.conservation.org.co]

© Environmental & Conservation Programs, The Field Museum, Chicago, IL 60605 USA. [RRC@fmnh.org] [www.fmnh.org/animalguides] Rapid Color Guide # 190 versión 1 11/2006



DORSAL



VENTRAL

*Protesilaus leucosilaus*



*Protesilaus molops hetaerius*



*Protesilaus protesilaus protesilaus*



*Protesilaus telesilaus telesilaus*



*Protographium agesilaus autosilaus*



**MARIPOSAS del Bajo Río Caquetá y Apaporis (Amazonia Colombiana)****PAPILIONIDAE****Jaime Pinzón-C. - - Conservación Internacional Colombia**

Fotos de J. Pinzón-C.. Producido por: T. Wachter, R. B. Foster, &amp; S. Kaplan, con el apoyo de Gordon &amp; Betty Moore Foundation.

© Jaime Pinzón-C. [jpc\_550@hotmail.com] Conservation International - Colombia, Cra 13 # 71-41 Bogotá, Colombia: [http://www.conservation.org.co]

© Environmental &amp; Conservation Programs, The Field Museum, Chicago, IL 60605 USA. [RRC@fmnh.org] [www.fmnh.org/animalguides] Rapid Color Guide # 190 versión 1 11/2006

*Battus belus varus* (Collar, 1850)*Battus crassus crassus* (Cramer, 1777)*Battus lycidas* (Cramer, 1777)*Eurytides callias* (Rothschild & Jordan, 1906)*Eurytides dolicaon deileon* (C. Felder & R. Felder, 1865)*Heraclides anchisiades anchisiades* (Esper, 1788)*Heraclides androgeus androgeus* (Cramer, 1775)*Heraclides chiansiades chiansiades* (Westwood, 1872)*Heraclides thoas cinyras* (Ménétriés, 1857)*Heraclides torquatus torquatus* (Cramer, 1777)*Mimoides ariarathes gayi* (Lucas, 1852)*Mimoides pausanias pausanias* (Hewitson, 1852)*Parides aeneas bolivar* (Hewitson, 1850)*Parides chabrias chabrias* (Hewitson, 1852)*Parides lysander brissonius* (Hübner, 1819)*Parides neophilus olivencius* (Bates, 1861)*Parides sesostris sesostris* (Cramer, 1779)*Protesilaus aguiari* (d'Almeida, 1937)*Protesilaus glaucolaus leucas* (Rotschild & Jordan, 1806)*Protesilaus leucosilaus* (J.Zikán, 1937)*Protesilaus molops hetaerius* (Rotschild & Jordan, 1906)*Protesilaus protesilaus protesilaus* (Linnaeus, 1758)*Protesilaus telesilaus telesilaus* (C. Felder & R. Felder, 1864)*Protographium agesilaus autosilaus* (Bates, 1861)