

Arboles y Arbustos de la Parcela Permanente de 25 ha

WEB VERSION

Iván Andrés Gil-Ch. y Martha Isabel Vallejo J. -- Instituto Alexander von Humboldt

Fotos de Iván Andrés Gil, excepto donde esta anotado. Producido por: R. B. Foster, S. Kaplan, apoyado por la Fundación Moore; y la Fundación Mellon a través del Smithsonian Trop. Res. Inst. © M. I. Vallejo [mvallejo@humboldt.org.co] Inst. de Inv. de Rec. Biol. Alexander von Humboldt; y I. A. Gil-Ch. [conservacionfes@fundacionfes.org], Fundación FES-Social, Res. Nat. La Planada. © Environmental & Conservation Programs, The Field Museum, Chicago, IL 60605 USA. [www.fimnh.org/plantguides] [RRC@fimnh.org] Rapid Color Guide # 183 version 1



1 Saurauia sp. 3
ACTINIDIACEAE



2 Saurauia sp. 3
ACTINIDIACEAE



3 Saurauia sp. 3
ACTINIDIACEAE



4 Guatteria chochoensis
ANNONACEAE



5 Tabernaemontana panamensis
APOCYNACEAE



6 Tabernaemontana panamensis
APOCYNACEAE



7 Tabernaemontana panamensis
APOCYNACEAE



8 Xanthosoma sagittifolium
ARACEAE



9 Xanthosoma sagittifolium
ARACEAE



10 Xanthosoma sagittifolium
ARACEAE



11 Xanthosoma sagittifolium
ARACEAE



12 Dendropanax macrocarpus
ARALIACEAE



13 Dendropanax macrocarpus
ARALIACEAE



14 Oreopanax confusum
ARALIACEAE



15 Schefflera lasiogyne
ARALIACEAE



16 Schefflera lasiogyne
ARALIACEAE



17 Schefflera lasiogyne
ARALIACEAE



18 Aiphanes erinacea
ARECACEAE



19 Chamaedorea linearis
ARECACEAE



20 Chamaedorea linearis
ARECACEAE

Foto: R. Foster

Foto: R. Foster

Foto: R. Foster

Reserva Natural LA PLANADA, Nariño, COLOMBIA

Arboles y Arbustos de la Parcela Permanente de 25 ha

Iván Andrés Gil-Ch. y Martha Isabel Vallejo J. - Instituto Alexander von Humboldt **WEB VERSION**

Fotos de Iván Andrés Gil, excepto donde esta anotado. Producido por: R. B. Foster, S. Kaplan, apoyado por la Fundación Moore; y la Fundación Mellon a través del Smithsonian Trop. Res. Inst.
 © M. I. Vallejo [mvallejo@humboldt.org.co] Inst. de Inv. de Rec. Biol. Alexander von Humboldt; y I. A. Gil-Ch. [conservacionfes@fundacionfes.org], Fundación FES-Social, Res. Nat. La Planada.
 © Environmental & Conservation Programs, The Field Museum, Chicago, IL 60605 USA. [www.fimnh.org/plantguides] [RRC@fimnh.org] Rapid Color Guide # 183 version 1



21 *Chamaedorea pinnatifrons*
ARECACEAE

Foto: R. Foster



22 *Chamaedorea pinnatifrons*
ARECACEAE

Foto: R. Foster



23 *Geonoma undata*
ARECACEAE

Foto: R. Foster



24 *Geonoma undata*
ARECACEAE

Foto: R. Foster



25 *Prestoea acuminata*
ARECACEAE

Foto: R. Foster



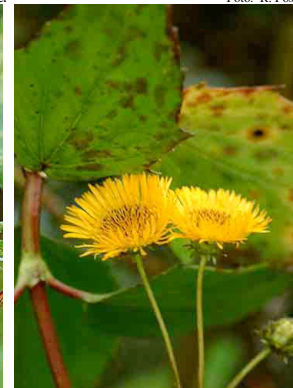
26 *Prestoea acuminata*
ARECACEAE

Foto: R. Foster



27 *Erato vulcanica*
ASTERACEAE

Foto: R. Foster



28 *Erato vulcanica*
ASTERACEAE

Foto: R. Foster



29 *Matisia bolivarii*
BOMBACACEAE



30 *Matisia bolivarii*
BOMBACACEAE

Foto: R. Foster



31 *Pachira patinói*
BOMBACACEAE

Foto: R. Foster



32 *Cordia cylindrostachya*
BORAGINACEAE

Foto: R. Foster



33 *Tournefortia gigantifolia*
BORAGINACEAE



34 *Tournefortia gigantifolia*
BORAGINACEAE



35 *Podandrogne* sp. 1
CAPPARIDACEAE

Foto: R. Foster



36 *Carica microcarpa*
CARICACEAE

Foto: R. Foster



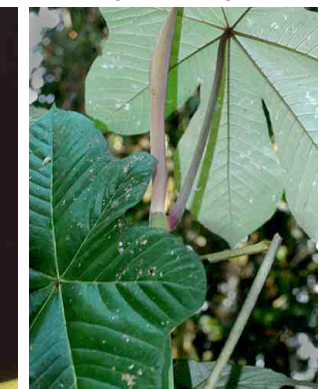
37 *Cecropia angustifolia*
CECROPIACEAE



38 *Cecropia angustifolia*
CECROPIACEAE



39 *Cecropia angustifolia*
CECROPIACEAE



40 *Cecropia monostachya*
CECROPIACEAE

Foto: R. Foster

Arboles y Arbustos de la Parcela Permanente de 25 ha

WEB VERSION

Iván Andrés Gil-Ch. y Martha Isabel Vallejo J. - Instituto Alexander von Humboldt

Fotos de Iván Andrés Gil, excepto donde esta anotado. Producido por: R. B. Foster, S. Kaplan, apoyado por la Fundación Moore; y la Fundación Mellon a través del Smithsonian Trop. Res. Inst. © M. I. Vallejo [mvallejo@humboldt.org.co] Inst. de Inv. de Rec. Biol. Alexander von Humboldt; y I. A. Gil-Ch. [conservacionfes@fundacionfes.org], Fundación FES-Social, Res. Nat. La Planada. © Environmental & Conservation Programs, The Field Museum, Chicago, IL 60605 USA. [www.fimnh.org/plantguides] [RRC@fimnh.org] Rapid Color Guide # 183 version 1



41 *Cecropia monostachya*
CECROPIACEAE



42 *Pourouma bicolor*
CECROPIACEAE
Foto: R. Foster



43 *Pourouma bicolor*
CECROPIACEAE
Foto: R. Foster



44 *Salacia spectabilis*
CELASTRACEAE



45 *Clusia* sp. 1
CLUSIACEAE



46 *Clusia* sp. 1
CLUSIACEAE



47 *Garcinia intermedia*
CLUSIACEAE
Foto: R. Foster



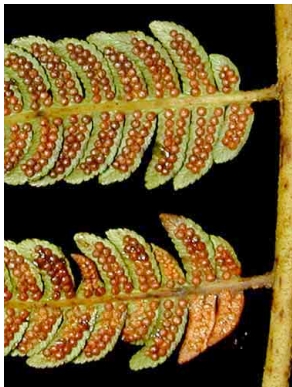
48 *Cyathea caracasana*
CYATHEACEAE
Foto: W. Farfán, et al



49 *Cyathea caracasana*
CYATHEACEAE
Foto: W. Farfán, et al



50 *Cyathea caracasana*
CYATHEACEAE
Foto: W. Farfán, et al



51 *Cyathea caracasana*
CYATHEACEAE
Foto: W. Farfán, et al



52 *Dicksonia sellowiana*
CYATHEACEAE
Foto: W. Farfán, et al



53 *Dicksonia sellowiana*
CYATHEACEAE
Foto: W. Farfán, et al



54 *Dicksonia sellowiana*
CYATHEACEAE
Foto: W. Farfán, et al



55 *Dicksonia sellowiana*
CYATHEACEAE
Foto: W. Farfán, et al



56 *Stephanopodium angulatum*
DICHAPETALACEAE
Foto: R. Foster



57 *Cavendishia tarapotana*
ERICACEAE



58 *Cavendishia tarapotana*
ERICACEAE



59 *Psammisia caloneura*
ERICACEAE
Foto: R. Foster



60 *Psammisia caloneura*
ERICACEAE
Foto: R. Foster

Reserva Natural LA PLANADA, Nariño, COLOMBIA

Arboles y Arbustos de la Parcela Permanente de 25 ha

Iván Andrés Gil-Ch. y Martha Isabel Vallejo J. - Instituto Alexander von Humboldt **WEB VERSION**

Fotos de Iván Andrés Gil, excepto donde esta anotado. Producido por: R. B. Foster, S. Kaplan, apoyado por la Fundación Moore; y la Fundación Mellon a través del Smithsonian Trop. Res. Inst.
 © M. I. Vallejo [mvallejo@humboldt.org.co] Inst. de Inv. de Rec. Biol. Alexander von Humboldt; y I. A. Gil-Ch. [conservacionfes@fundacionfes.org], Fundación FES-Social, Res. Nat. La Planada.
 © Environmental & Conservation Programs, The Field Museum, Chicago, IL 60605 USA. [www.fmmh.org/plantguides] [RRC@fmmh.org] Rapid Color Guide # 183 version 1



61 *Acalypha diversifolia*
EUPHORBIACEAE
Foto: R. Foster



62 *Acalypha diversifolia*
EUPHORBIACEAE
Foto: R. Foster



63 *Acalypha platyphylla*
EUPHORBIACEAE



64 *Acalypha platyphylla*
EUPHORBIACEAE



65 *Hieronyma oblonga*
EUPHORBIACEAE



66 *Hieronyma oblonga*
EUPHORBIACEAE



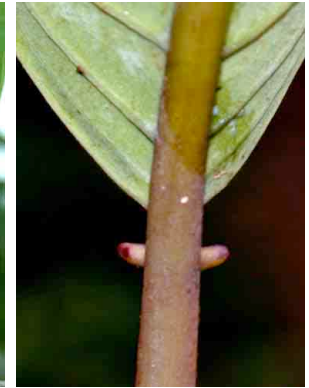
67 *Sapium laurifolium*
EUPHORBIACEAE
Foto: R. Foster



68 *Sapium laurifolium*
EUPHORBIACEAE
Foto: R. Foster



69 *Sapium laurifolium*
EUPHORBIACEAE
Foto: R. Foster



70 *Sapium stylare*
EUPHORBIACEAE



71 *Sapium stylare*
EUPHORBIACEAE



72 *Sapium stylare*
EUPHORBIACEAE



73 *Tetrorchidium* sp.
EUPHORBIACEAE



74 *Inga ruiziana*
FABACEAE-MIMOSOID
Foto: R. Foster



75 *Inga ruiziana*
FABACEAE-MIMOSOID
Foto: R. Foster



76 *Banara guianensis*
FLACOURTIACEAE
Foto: R. Foster



77 *Banara guianensis*
FLACOURTIACEAE
Foto: R. Foster



78 *Banara guianensis*
FLACOURTIACEAE
Foto: R. Foster



79 *Laetia procera*
FLACOURTIACEAE
Foto: R. Foster



80 *Laetia procera*
FLACOURTIACEAE
Foto: R. Foster

Arboles y Arbustos de la Parcela Permanente de 25 ha

WEB VERSION

Iván Andrés Gil-Ch. y Martha Isabel Vallejo J. - Instituto Alexander von Humboldt

Fotos de Iván Andrés Gil, excepto donde esta anotado. Producido por: R. B. Foster, S. Kaplan, apoyado por la Fundación Moore; y la Fundación Mellon a través del Smithsonian Trop. Res. Inst. © M. I. Vallejo [mvallejo@humboldt.org.co] Inst. de Inv. de Rec. Biol. Alexander von Humboldt; y I. A. Gil-Ch. [conservacionfes@fundacionfes.org], Fundación FES-Social, Res. Nat. La Planada. © Environmental & Conservation Programs, The Field Museum, Chicago, IL 60605 USA. [www.fimnh.org/plantguides] [RRC@fimnh.org] Rapid Color Guide # 183 version 1



81 *Besleria solanoides*
GESNERIACEAE



82 *Besleria solanoides*
GESNERIACEAE



83 *Billia rosea*
HIPPOCASTANACEAE



84 *Billia rosea*
HIPPOCASTANACEAE



85 *Billia rosea*
HIPPOCASTANACEAE



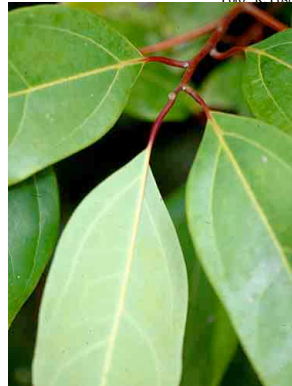
86 *Calatola costaricensis*
ICACINACEAE



87 *Calatola costaricensis*
ICACINACEAE



88 *Calatola costaricensis*
ICACINACEAE



89 *Cinnamomum triplinerve*
LAURACEAE



90 *Cinnamomum triplinerve*
LAURACEAE



91 *Rhodostemonodaphne* sp.1
LAURACEAE



92 *Rhodostemonodaphne* sp.1
LAURACEAE



93 *Axinaea sodiroi*
MELASTOMATACEAE



94 *Axinaea sodiroi*
MELASTOMATACEAE



95 *Blakea eriocalyx*
MELASTOMATACEAE



96 *Blakea eriocalyx*
MELASTOMATACEAE



97 *Graffenrieda cucullata*
MELASTOMATACEAE



98 *Meriania maxima*
MELASTOMATACEAE



99 *Meriania maxima*
MELASTOMATACEAE



100 *Meriania tomentosa*
MELASTOMATACEAE

Reserva Natural LA PLANADA, Nariño, COLOMBIA

Arboles y Arbustos de la Parcela Permanente de 25 ha

Iván Andrés Gil-Ch. y Martha Isabel Vallejo J. - Instituto Alexander von Humboldt **WEB VERSION**

Fotos de Iván Andrés Gil, excepto donde esta anotado. Producido por: R. B. Foster, S. Kaplan, apoyado por la Fundación Moore; y la Fundación Mellon a través del Smithsonian Trop. Res. Inst.
 © M. I. Vallejo [mvallejo@humboldt.org.co] Inst. de Rec. Biol. Alexander von Humboldt; y I. A. Gil-Ch. [conservacionfes@fundacionfes.org], Fundación FES-Social, Res. Nat. La Planada.
 © Environmental & Conservation Programs, The Field Museum, Chicago, IL 60605 USA. [www.fimnh.org/plantguides] [RRC@fimnh.org] Rapid Color Guide # 183 version 1



101 *Miconia affinis*
MELASTOMATACEAE
Foto: R. Foster



102 *Miconia affinis*
MELASTOMATACEAE
Foto: R. Foster



103 *Miconia laetivirens*
MELASTOMATACEAE



104 *Miconia laetivirens*
MELASTOMATACEAE



105 *Miconia longifolia*
MELASTOMATACEAE
Foto: R. Foster



106 *Ossaea spicata*
MELASTOMATACEAE



107 *Ossaea spicata*
MELASTOMATACEAE



108 *Ossaea* sp. 1
MELASTOMATACEAE



109 *Ossaea* sp. 1
MELASTOMATACEAE



110 *Ossaea* sp. 1
MELASTOMATACEAE



111 *Carapa guianensis*
MELIACEAE
Foto: R. Foster



112 *Carapa guianensis*
MELIACEAE



113 *Carapa guianensis*
MELIACEAE



114 *Carapa guianensis*
MELIACEAE



115 *Carapa guianensis*
MELIACEAE
Foto: R. Foster



116 *Carapa guianensis*
MELIACEAE
Foto: H. Betz



117 *Cedrela montana*
MELIACEAE
Foto: R. Foster



118 *Ruagea glabra*
MELIACEAE



119 *Siparuna* sp. 2
MONIMIACEAE



120 *Siparuna* sp. 2
MONIMIACEAE

Arboles y Arbustos de la Parcela Permanente de 25 ha

WEB VERSION

Iván Andrés Gil-Ch. y Martha Isabel Vallejo J. - Instituto Alexander von Humboldt

Fotos de Iván Andrés Gil, excepto donde esta anotado. Producido por: R. B. Foster, S. Kaplan, apoyado por la Fundación Moore; y la Fundación Mellon a través del Smithsonian Trop. Res. Inst. © M. I. Vallejo [mvallejo@humboldt.org.co] Inst. de Inv. de Rec. Biol. Alexander von Humboldt; y I. A. Gil-Ch. [conservacionfes@fundacionfes.org], Fundación FES-Social, Res. Nat. La Planada. © Environmental & Conservation Programs, The Field Museum, Chicago, IL 60605 USA. [www.fmmh.org/plantguides] [RRC@fmmh.org] Rapid Color Guide # 183 version 1



121 *Ficus andicola*
MORACEAE



122 *Ficus andicola*
MORACEAE



123 *Ficus andicola*
MORACEAE



124 *Ficus apollinaris*
MORACEAE



125 *Ficus apollinaris*
MORACEAE



126 *Ficus caldasiana*
MORACEAE



127 *Ficus caldasiana*
MORACEAE



128 *Ficus tonduzii*
MORACEAE



129 *Ficus tonduzii*
MORACEAE
Foto: R. Foster



130 *Ficus tonduzii*
MORACEAE



131 *Ficus sp. 8*
MORACEAE



132 *Ficus sp. 8*
MORACEAE



133 *Ficus sp. 8*
MORACEAE



134 *Morus insignis*
MORACEAE
Foto: R. Foster



135 *Naucleopsis naga*
MORACEAE



136 *Naucleopsis naga*
MORACEAE



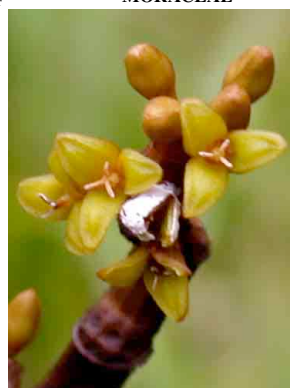
137 *Naucleopsis naga*
MORACEAE
Foto: R. Foster



138 *Otoba lehmannii*
MYRISTICACEAE
Foto: R. Foster



139 *Otoba lehmannii*
MYRISTICACEAE



140 *Otoba lehmannii*
MYRISTICACEAE

Reserva Natural LA PLANADA, Nariño, COLOMBIA

Arboles y Arbustos de la Parcela Permanente de 25 ha

Iván Andrés Gil-Ch. y Martha Isabel Vallejo J. -- Instituto Alexander von Humboldt **WEB VERSION**

Fotos de Iván Andrés Gil, excepto donde esta anotado. Producido por: R. B. Foster, S. Kaplan, apoyado por la Fundación Moore; y la Fundación Mellon a través del Smithsonian Trop. Res. Inst. © M. I. Vallejo [mvallejo@humboldt.org.co] Inst. de Inv. de Rec. Biol. Alexander von Humboldt; y I. A. Gil-Ch. [conservacionfes@fundacionfes.org], Fundación FES-Social, Res. Nat. La Planada. © Environmental & Conservation Programs, The Field Museum, Chicago, IL 60605 USA. [www.fimnh.org/plantguides] [RRC@fimnh.org] Rapid Color Guide # 183 version 1



141 *Otoba lehmannii*
MYRISTICACEAE



142 *Otoba lehmannii*
MYRISTICACEAE



143 *Otoba lehmannii*
MYRISTICACEAE



144 *Ardisia* sp. 1
MYRSINACEAE



145 *Ardisia* sp. 1
MYRSINACEAE



146 *Cybianthus schlimii*
MYRSINACEAE



147 *Cybianthus schlimii*
MYRSINACEAE



148 *Eugenia anastomosans*
MYRTACEAE



149 *Eugenia* sp. 2
MYRTACEAE



150 *Eugenia* sp. 2
MYRTACEAE



151 *Myrcia fallax*
MYRTACEAE



152 *Myrcianthes rhopaloides*
MYRTACEAE
Foto: R. Foster



153 *Psidium ooideum*
MYRTACEAE



154 *Psidium ooideum*
MYRTACEAE



155 *Fuchsia macrostigma*
ONAGRACEAE



156 *Fuchsia macrostigma*
ONAGRACEAE



157 *Piper longispicum*
PIPERACEAE



158 *Piper longispicum*
PIPERACEAE



159 *Piper* sp. 4
PIPERACEAE



160 *Roupala obovata*
PROTEACEAE
Foto: R. Foster

Arboles y Arbustos de la Parcela Permanente de 25 ha

WEB VERSION

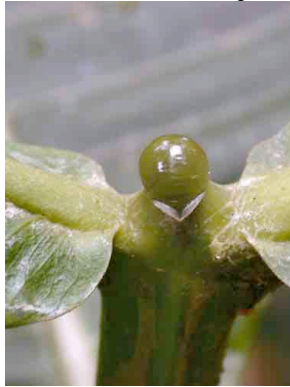
Iván Andrés Gil-Ch. y Martha Isabel Vallejo J. - Instituto Alexander von Humboldt

Fotos de Iván Andrés Gil, excepto donde esta anotado. Producido por: R. B. Foster, S. Kaplan, apoyado por la Fundación Moore; y la Fundación Mellon a través del Smithsonian Trop. Res. Inst. © M. I. Vallejo [mvallejo@humboldt.org.co] Inst. de Inv. de Rec. Biol. Alexander von Humboldt; y I. A. Gil-Ch. [conservacionfes@fundacionfes.org], Fundación FES-Social, Res. Nat. La Planada. © Environmental & Conservation Programs, The Field Museum, Chicago, IL 60605 USA. [www.fmmh.org/plantguides] [RRC@fmmh.org] Rapid Color Guide # 183 version 1



161 *Elaeagia utilis*
RUBIACEAE

Foto: R. Foster



162 *Elaeagia utilis*
RUBIACEAE



163 *Faramaea calyptrata*
RUBIACEAE

Foto: R. Foster



164 *Faramaea coffeoides*
RUBIACEAE



165 *Faramaea coffeoides*
RUBIACEAE



166 *Faramaea oblongifolia*
RUBIACEAE

Foto: R. Foster



167 *Guettarda crispiflora*
RUBIACEAE

Foto: R. Foster



168 *Guettarda crispiflora*
RUBIACEAE

Foto: R. Foster



169 *Ladenbergia macrocarpa*
RUBIACEAE

Foto: R. Foster



170 *Ladenbergia macrocarpa*
RUBIACEAE

Foto: R. Foster



171 *Palicourea demissa*
RUBIACEAE

Foto: R. Foster



172 *Palicourea gibbosa*
RUBIACEAE



173 *Palicourea gibbosa*
RUBIACEAE



174 *Palicourea gibbosa*
RUBIACEAE



175 *Palicourea pyramidalis*
RUBIACEAE

Foto: R. Foster



176 *Palicourea pyramidalis*
RUBIACEAE



177 *Palicourea standleyana*
RUBIACEAE



178 *Palicourea* sp. 2
RUBIACEAE



179 *Palicourea* sp. 5
RUBIACEAE



180 *Posoqueria coriacea*
RUBIACEAE

Foto: R. Foster

Reserva Natural LA PLANADA, Nariño, COLOMBIA
Arboles y Arbustos de la Parcela Permanente de 25 ha

Iván Andrés Gil-Ch. y Martha Isabel Vallejo J. - Instituto Alexander von Humboldt

WEB VERSION

Fotos de Iván Andrés Gil, excepto donde esta anotado. Producido por: R. B. Foster, S. Kaplan, apoyado por la Fundación Moore; y la Fundación Mellon a través del Smithsonian Trop. Res. Inst.
 © M. I. Vallejo [mvallejo@humboldt.org.co] Inst. de Inv. de Rec. Biol. Alexander von Humboldt; y I. A. Gil-Ch. [conservacionfes@fundacionfes.org], Fundación FES-Social, Res. Nat. La Planada.
 © Environmental & Conservation Programs, The Field Museum, Chicago, IL 60605 USA. [www.fimnh.org/plantguides] [RRC@fimnh.org] Rapid Color Guide # 183 version 1



181 *Posoqueria coriacea*
RUBIACEAE

Foto: R. Foster



182 *Psychotria allenii*
RUBIACEAE

Foto: T. Theim



183 *Psychotria aubletiana*
RUBIACEAE



184 *Psychotria sylvivaga*
RUBIACEAE



185 *Psychotria sylvivaga*
RUBIACEAE



186 *Brugmansia* sp. 1
SOLANACEAE

Foto: R. Foster



187 *Brugmansia* sp. 1
SOLANACEAE

Foto: R. Foster



188 *Cestrum megalophyllum*
SOLANACEAE

Foto: R. Foster



189 *Cestrum megalophyllum*
SOLANACEAE

Foto: R. Foster



190 *Cestrum megalophyllum*
SOLANACEAE

Foto: R. Foster



191 *Solanum circinatum*
SOLANACEAE



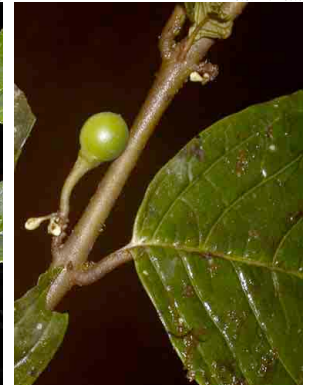
192 *Solanum circinatum*
SOLANACEAE



193 *Solanum circinatum*
SOLANACEAE



194 *Solanum nudum*
SOLANACEAE



195 *Solanum nudum*
SOLANACEAE



196 *Turpinia occidentalis*
STAPHYLEACEAE

Foto: R. Foster



197 *Turpinia occidentalis*
STAPHYLEACEAE

Foto: R. Foster



198 *Clavija laplanadae*
THEOPHRASTACEAE



199 *Trema micrantha*
ULMACEAE

Foto: R. Foster



200 *Trema micrantha*
ULMACEAE

Foto: R. Foster