

AVES de la Represa HidroPrado - Tolima, Colombia 1

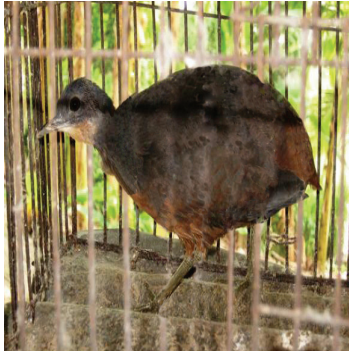
William Enrique Figueroa¹, Ronald Mauricio Parra-Hernández^{1,2}, Cristina Mora Rivera² y Víctor F. Luna²

WEF (BCA Biología y Conservación Ambiental)¹ y RMP, CMR, VFL GIBDET (Grupo de Investigación en Dinámica de Ecosistemas Tropicales)²

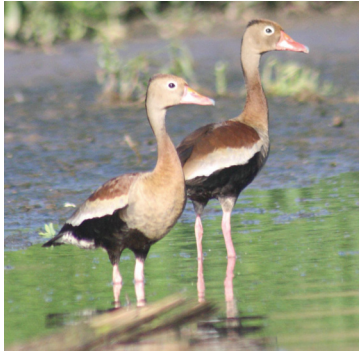
Fotos por: William E. Figueroa (WEF), Ronald Mauricio Parra-Hernández (RMP), Sergio Quebrada (SQ), GIBDET (Grupo de Investigación en Dinámica de Ecosistemas Tropicales). Con (H) aparecen los individuos Hembra, (M) los machos, (Inm) Inmaduros, (End) endémicos y en peligro

©William Enrique Figueroa Martínez William_fm63@yahoo.com Producido por: Juliana Philipp y Cassie Kelsey

[fieldguides.fieldmuseum.org] [1137] version 1 11/2019



1 *Crypterullus soui*
TINAMIDAE RMP



2 *Dendrocygna autumnalis*
ANATIDAE WEF



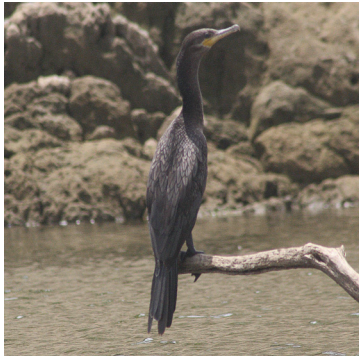
3 *Ortalis columbiana*
CRACIDAE WEF



4 *Colinus cristatus*
ODONTOPHORIDAE WEF



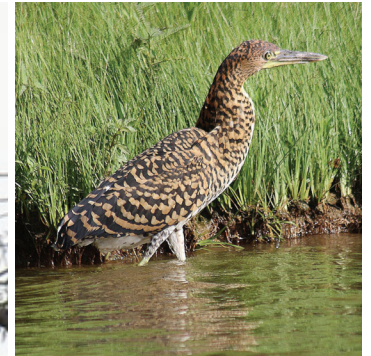
5 *Podilymbus podiceps*
PODICIPEDIDAE WEF



6 *Phalacrocorax brasilianus*
PHALACROCORACIDAE WEF



7 *Anhinga anhinga*
ANHINGIDAE SQ



8 *Tigrisoma lineatum*
ARDEIDAE (Inm) WEF



9 *Nycticorax nycticorax*
ARDEIDAE WEF



10 *Butorides striata*
ARDEIDAE WEF



11 *Bubulcus ibis*
ARDEIDAE WEF



12 *Ardea Cocoi*
ARDEIDAE WEF



13 *Ardea cocoi*
ARDEIDAE WEF



14 *Pilherodius pileatus*
ARDEIDAE WEF



15 *Ardea alba*
ARDEIDAE WEF



16 *Ardea alba*
ARDEIDAE WEF

AVES de la Represa HidroPrado - Tolima, Colombia 2

William Enrique Figueroa¹, Ronald Mauricio Parra-Hernández^{1,2}, Cristina Mora Rivera² y Víctor F. Luna²

WEF (BCA Biología y Conservación Ambiental)¹ y RMP, CMR, VFL GIBDET (Grupo de Investigación en Dinámica de Ecosistemas Tropicales)²

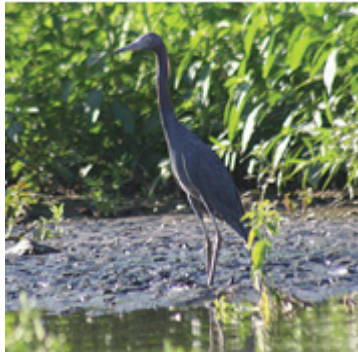
Fotos por: William E. Figueroa (WEF), Ronald Mauricio Parra-Hernández (RMP), Sergio Quebrada (SQ), GIBDET (Grupo de Investigación en Dinámica de Ecosistemas Tropicales). Con (H) aparecen los individuos Hembra, (M) los machos, (Imm) Inmaduros, (End) endémicos y en peligro

©William Enrique Figueroa Martínez William_fm63@yahoo.com Producido por: Juliana Philipp y Cassie Kelsey

[fieldguides.fieldmuseum.org] [1137] version 1 11/2019



17 *Egretta thula*
ARDEIDAE WEF



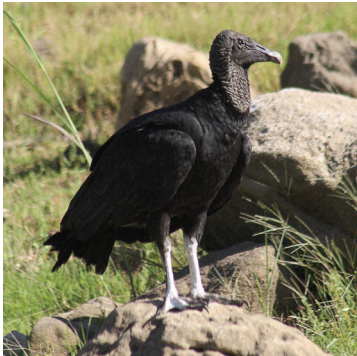
18 *Egretta caerulea*
ARDEIDAE WEF



19 *Phimosus infuscatus*
THRESKIORNITHIDAE WEF



20 *Cathartes burrovianus*
CATHARTIDAE WEF



21 *Coragyps atratus*
CATHARTIDAE WEF



22 *Pandion haliaetus*
PANDIONIDAE WEF



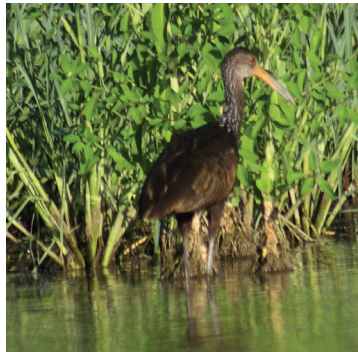
23 *Rostrhamus sociabilis*
CATHARTIDAE WEF



24 *Rostrhamus sociabilis*
CATHARTIDAE (Imm) RMP



25 *Rupornis magnirostris*
ACCIPITRIDAE WEF



26 *Aramus guarauna*
ARAMIDAE WEF



27 *Gallinula galeata*
RALLIDAE WEF



28 *Porphyrio martinicus*
RALLIDAE WEF



29 *Vanellus chilensis*
CHARADRIIDAE WEF



30 *Charadrius collaris*
CHARADRIIDAE WEF



31 *Calidris minutilla*
SCOLOPACIDAE WEF



32 *Actitis macularius*
SCOLOPACIDAE WEF

AVES de la Represa HidroPrado - Tolima, Colombia 3

William Enrique Figueroa¹, Ronald Mauricio Parra-Hernández^{1,2}, Cristina Mora Rivera² y Víctor F. Luna²

WEF (BCA Biología y Conservación Ambiental)¹ y RMP, CMR, VFL GIBDET (Grupo de Investigación en Dinámica de Ecosistemas Tropicales)²

Fotos por: William E. Figueroa (WEF), Ronald Mauricio Parra-Hernández (RMP), Sergio Quebrada (SQ), GIBDET (Grupo de Investigación en Dinámica de Ecosistemas Tropicales). Con (H) aparecen los individuos Hembra, (M) los machos, (Imm) Inmaduros, (End) endémicos y en peligro

©William Enrique Figueroa Martínez William_fm63@yahoo.com Producido por: Juliana Philipp y Cassie Kelsey

[fieldguides.fieldmuseum.org] [1137] version 1 11/2019



33 *Tringa flavipes*
SCOLOPACIDAE WEF



34 *Tringa flavipes*
SCOLOPACIDAE WEF



35 *Tringa flavipes*
SCOLOPACIDAE WEF



36 *Jacana jacana*
JACANIDAE WEF



37 *Columba livia*
COLUMBIDAE WEF



38 *Leptotila verreauxi*
COLUMBIDAE WEF



39 *Leptotila verreauxi*
COLUMBIDAE WEF



40 *Zenaida auriculata*
COLUMBIDAE WEF



41 *Columbina passerina*
COLUMBIDAE WEF



42 *Columbina talpacoti*
COLUMBIDAE WEF



43 *Claravis pretiosa*
COLUMBIDAE WEF



44 *Crotophaga major*
CUCULIDAE WEF



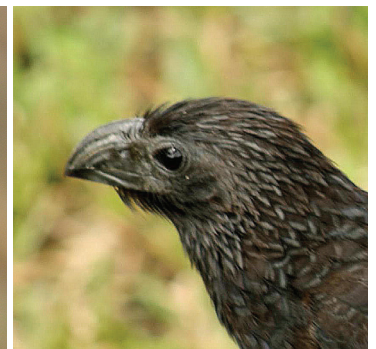
45 *Crotophaga ani*
CUCULIDAE WEF



46 *Crotophaga ani*
CUCULIDAE WEF



47 *Crotophaga sulcirostris*
CUCULIDAE WEF



48 *Crotophaga sulcirostris*
CUCULIDAE WEF

AVES de la Represa HidroPrado - Tolima, Colombia 4

William Enrique Figueroa¹, Ronald Mauricio Parra-Hernández^{1,2}, Cristina Mora Rivera² y Víctor F. Luna²

WEF (BCA Biología y Conservación Ambiental)¹ y RMP, CMR, VFL GIBDET (Grupo de Investigación en Dinámica de Ecosistemas Tropicales)²

Fotos por: William E. Figueroa (WEF), Ronald Mauricio Parra-Hernández (RMP), Sergio Quebrada (SQ), GIBDET (Grupo de Investigación en Dinámica de Ecosistemas Tropicales). Con (H) aparecen los individuos Hembra, (M) los machos, (Imm) Inmaduros, (End) endémicos y en peligro

©William Enrique Figueroa Martínez William_fm63@yahoo.com Producido por: Juliana Philipp y Cassie Kelsey

[fieldguides.fieldmuseum.org] [1137] version 1 11/2019



49 *Megascops choliba*
STRIGIDAE WEF



50 *Nyctibius griseus*
NYCTIBIIDAE WEF



51 *Nyctidromus albicollis*
CAPRIMULGIDAE WEF



52 *Streptoprocne zonaris*
APODIDAE WEF



53 *Florisuga mellivora*
TROCHILIDAE WEF



54 *Phaethornis anthophilus*
TROCHILIDAE WEF



55 *Phaethornis guy*
TROCHILIDAE WEF



56 *Anthracothorax nigricollis*
TROCHILIDAE (H) WEF



57 *Thalurania colombica*
TROCHILIDAE (H) WEF



58 *Amazilia tzacatl*
TROCHILIDAE WEF



59 *Chalybura buffonii*
TROCHILIDAE (M) WEF



60 *Lepidopyga goudoti*
TROCHILIDAE WEF



61 *Megasceryle torquata*
ALCEDINIDAE WEF



62 *Chloroceryle amazona*
ALCEDINIDAE (H) WEF



63 *Chloroceryle amazona*
ALCEDINIDAE (M) WEF



64 *Chloroceryle americana*
ALCEDINIDAE WEF

AVES de la Represa HidroPrado - Tolima, Colombia 5

William Enrique Figueroa¹, Ronald Mauricio Parra-Hernández^{1,2}, Cristina Mora Rivera² y Víctor F. Luna²

WEF (BCA Biología y Conservación Ambiental)¹ y RMP, CMR, VFL GIBDET (Grupo de Investigación en Dinámica de Ecosistemas Tropicales)²

Fotos por: William E. Figueroa (WEF), Ronald Mauricio Parra-Hernández (RMP), Sergio Quebrada (SQ), GIBDET (Grupo de Investigación en Dinámica de Ecosistemas Tropicales). Con (H) aparecen los individuos Hembra, (M) los machos, (Imm) Inmaduros, (End) endémicos y en peligro

©William Enrique Figueroa Martínez William_fm63@yahoo.com Producido por: Juliana Philipp y Cassie Kelsey

[fieldguides.fieldmuseum.org] [1137] version 1 11/2019



65 *Galbula ruficauda*
GALBULIDAE WEF



66 *Nystalus radiatus*
BUCCONIDAE WEF



67 *Malacoptila mystacalis*
BUCCONIDAE WEF



68 *Picumnus olivaceus*
PICIDAE WEF



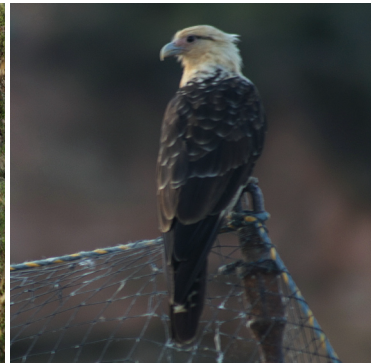
69 *Melanerpes rubricapillus*
PICIDAE WEF



70 *Veniliornis kirkii*
PICIDAE WEF



71 *Colaptes punctigula*
PICIDAE WEF



72 *Milvago chimachima*
FALCONIDAE WEF



73 *Brotogeris jugularis*
PSITTACIDAE WEF



74 *Amazona ochrocephala*
PSITTACIDAE WEF



75 *Forpus conspicillatus*
PSITTACIDAE WEF



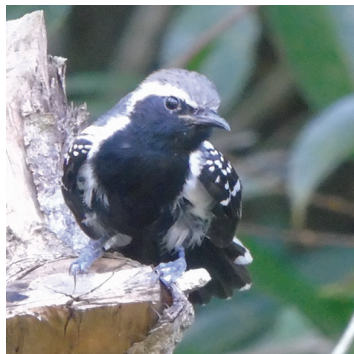
76 *Psittacara wagleri*
PSITTACIDAE WEF



77 *Thamnophilus doliatus*
THAMNOPHILIDAE (M) WEF



78 *Thamnophilus doliatus*
THAMNOPHILIDAE (H) WEF



79 *Formicivora grisea*
THAMNOPHILIDAE (M) WEF



80 *Formicivora grisea*
THAMNOPHILIDAE (H) WEF

AVES de la Represa HidroPrado - Tolima, Colombia 6

William Enrique Figueroa¹, Ronald Mauricio Parra-Hernández^{1,2}, Cristina Mora Rivera² y Víctor F. Luna²

WEF (BCA Biología y Conservación Ambiental)¹ y RMP, CMR, VFL GIBDET (Grupo de Investigación en Dinámica de Ecosistemas Tropicales)²

Fotos por: William E. Figueroa (WEF), Ronald Mauricio Parra-Hernández (RMP), Sergio Quebrada (SQ), GIBDET (Grupo de Investigación en Dinámica de Ecosistemas Tropicales). Con (H) aparecen los individuos Hembra, (M) los machos, (Imm) Inmaduros, (End) endémicos y en peligro

©William Enrique Figueroa Martínez William_fm63@yahoo.com Producido por: Juliana Philipp y Cassie Kelsey

[fieldguides.fieldmuseum.org] [1137] version 1 11/2019



81 *Myrmeciza longipes*
THAMNOPHILIDAE (M) WEF



82 *Dendroplex picus*
FURNARIIDAE WEF



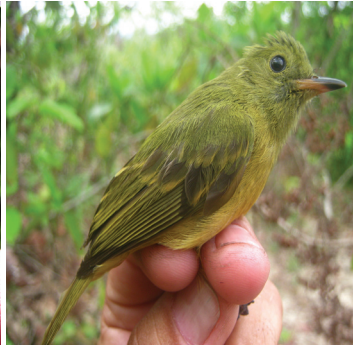
83 *Synallaxis brachyura*
FURNARIIDAE WEF



84 *Elaenia flavogaster*
TYRANNIDAE WEF



85 *Zimmerius chrysops*
TYRANNIDAE WEF



86 *Mionectes oleagineus*
TYRANNIDAE WEF



87 *Phaeomyias murina*
TYRANNIDAE WEF



88 *Todirostrum cinereum*
TYRANNIDAE WEF



89 *Contopus virens* MIG BOR
TYRANNIDAE WEF



90 *Sayornis nigricans*
TYRANNIDAE WEF



91 *Fluvicola pica*
TYRANNIDAE WEF



92 *Colonia colonus*
TYRANNIDAE WEF



93 *Machetornis rixosa*
TYRANNIDAE WEF



94 *Myiozetetes cayanensis*
TYRANNIDAE WEF



95 *Myiozetetes similis*
TYRANNIDAE WEF



96 *Pitangus sulphuratus*
TYRANNIDAE WEF

AVES de la Represa HidroPrado - Tolima, Colombia

7

William Enrique Figueroa¹, Ronald Mauricio Parra-Hernández^{1,2}, Cristina Mora Rivera² y Víctor F. Luna²

WEF (BCA Biología y Conservación Ambiental)¹ y RMP, CMR, VFL GIBDET (Grupo de Investigación en Dinámica de Ecosistemas Tropicales)²

Fotos por: William E. Figueroa (WEF), Ronald Mauricio Parra-Hernández (RMP), Sergio Quebrada (SQ), GIBDET (Grupo de Investigación en Dinámica de Ecosistemas Tropicales). Con (H) aparecen los individuos Hembra, (M) los machos, (Imm) Inmaduros, (End) endémicos y en peligro

©William Enrique Figueroa Martínez William_fm63@yahoo.com Producido por: Juliana Philipp y Cassie Kelsey

[fieldguides.fieldmuseum.org] [1137] version 1 11/2019



97 *Megarynchus pitangua*
TYRANNIDAE WEF



98 *Tyrannus melancholicus*
TYRANNIDAE WEF



99 *Tyrannus tyrannus* MIG BOR
TYRANNIDAE WEF



100 *Myiarchus apicalis* MIG BOR
TYRANNIDAE WEF



101 *Myiarchus crinitus* MIG BOR
TYRANNIDAE WEF



102 *Myiarchus tuberculifer*
TYRANNIDAE WEF



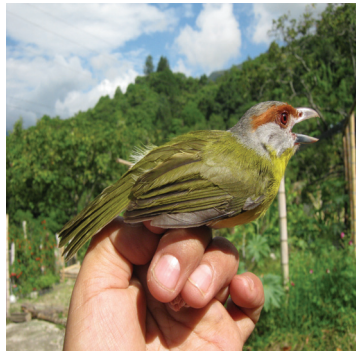
103 *Manacus manacus* Pareja
PIPRIDAE WEF



104 *Manacus manacus*
PIPRIDAE (M) WEF



105 *Manacus manacus*
PIPRIDAE (H) WEF



106 *Cyclarhis gujanensis*
VIREONIDAE WEF



107 *Vireo olivaceus*
VIREONIDAE WEF



108 *Vireo altiloquus*
VIREONIDAE WEF



109 *Hylophilus flavipes*
VIREONIDAE WEF



110 *Certhiaxis cinnamomea*
FURNARIIDAE WEF



111 *Cyanocorax affinis*
CORVIDAE WEF



112 *Pygochelidon cyanoleuca*
HIRUNDINIDAE WEF

AVES de la Represa HidroPrado - Tolima, Colombia 8

William Enrique Figueroa¹, Ronald Mauricio Parra-Hernández^{1,2}, Cristina Mora Rivera² y Víctor F. Luna²

WEF (BCA Biología y Conservación Ambiental)¹ y RMP, CMR, VFL GIBDET (Grupo de Investigación en Dinámica de Ecosistemas Tropicales)²

Fotos por: William E. Figueroa (WEF), Ronald Mauricio Parra-Hernández (RMP), Sergio Quebrada (SQ), GIBDET (Grupo de Investigación en Dinámica de Ecosistemas Tropicales), Con (H) aparecen los individuos Hembra, (M) los machos, (Imm) Inmaduros, (End) endémicos y en peligro

©William Enrique Figueroa Martínez William_fm63@yahoo.com Producido por: Juliana Philipp y Cassie Kelsey

[fieldguides.fieldmuseum.org] [1137] version 1 11/2019



113 *Stelgidopteryx ruficollis*
HIRUNDINIDAE WEF



114 *Progne chalybea*
HIRUNDINIDAE WEF



115 *Tachycineta albiventer*
HIRUNDINIDAE WEF



116 *Troglodytes aedon*
TROGLODYTIDAE WEF



117 *Campylorhynchus griseus*
TROGLODYTIDAE WEF



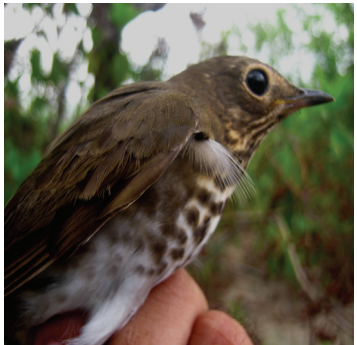
118 *Pheugopedius fasciatoventris*
TROGLODYTIDAE WEF



119 *Henicorhina leucosticta*
TROGLODYTIDAE WEF



120 *Polioptila plumbea*
POLIOPTILIDAE WEF



121 *Catharus ustulatus*
TURDIDAE WEF



122 *Turdus leucomelas*
TURDIDAE WEF



123 *Turdus ignobilis*
TURDIDAE WEF



124 *Mimus gilvus*
MIMIIDAE WEF



125 *Eucometis penicillata*
THRAUPIDAE WEF



126 *Islerothraupis luctuosus*
THRAUPIDAE (H) WEF



127 *Ramphocelus dimidiatus* Pareja
THRAUPIDAE WEF



128 *Ramphocelus dimidiatus*
THRAUPIDAE (M) WEF

AVES de la Represa HidroPrado - Tolima, Colombia 9

William Enrique Figueroa¹, Ronald Mauricio Parra-Hernández^{1,2}, Cristina Mora Rivera² y Víctor F. Luna²

WEF (BCA Biología y Conservación Ambiental)¹ y RMP, CMR, VFL GIBDET (Grupo de Investigación en Dinámica de Ecosistemas Tropicales)²

Fotos por: William E. Figueroa (WEF), Ronald Mauricio Parra-Hernández (RMP), Sergio Quebrada (SQ), GIBDET (Grupo de Investigación en Dinámica de Ecosistemas Tropicales). Con (H) aparecen los individuos Hembra, (M) los machos, (Imm) Inmaduros, (End) endémicos y en peligro

©William Enrique Figueroa Martínez William_fm63@yahoo.com Producido por: Juliana Philipp y Cassie Kelsey

[fieldguides.fieldmuseum.org] [1137] version 1 11/2019



129 *Thraupis episcopus*
THRAUPIDAE WEF



130 *Thraupis palmarum*
THRAUPIDAE WEF



130 *Tangara vitriolina*
THRAUPIDAE WEF



132 *Stelpnia cyanicollis*
THRAUPIDAE WEF



133 *Tangara gyrola*
THRAUPIDAE WEF



134 *Dacnis lineata*
THRAUPIDAE (M) WEF



135 *Sicalis flaveola*
THRAUPIDAE (M) WEF



136 *Volatinia jacarina*
THRAUPIDAE (M) WEF



137 *Sporophila minuta*
THRAUPIDAE (M) WEF



138 *Sporophila intermedia*
THRAUPIDAE (M) WEF



139 *Sporophila nigricollis*
THRAUPIDAE (M) WEF



140 *Coereba flaveola*
THRAUPIDAE WEF



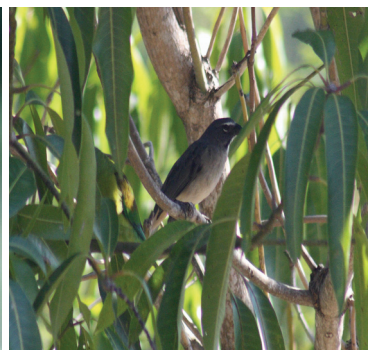
141 *Tiaris olivaceus*
THRAUPIDAE (M) WEF



142 *Oryzoborus angolensis*
THRAUPIDAE WEF



143 *Saltator maximus*
THRAUPIDAE WEF



144 *Saltator coerulescens*
THRAUPIDAE WEF

AVES de la Represa HidroPrado - Tolima, Colombia 10

William Enrique Figueroa¹, Ronald Mauricio Parra-Hernández^{1,2}, Cristina Mora Rivera² y Víctor F. Luna²

WEF (BCA Biología y Conservación Ambiental)¹ y RMP, CMR, VFL GIBDET (Grupo de Investigación en Dinámica de Ecosistemas Tropicales)²

Fotos por: William E. Figueroa (WEF), Ronald Mauricio Parra-Hernández (RMP), Sergio Quebrada (SQ), GIBDET (Grupo de Investigación en Dinámica de Ecosistemas Tropicales), Con (H) aparecen los individuos Hembra, (M) los machos, (Imm) Inmaduros, (End) endémicos y en peligro

©William Enrique Figueroa Martínez William_fm63@yahoo.com Producido por: Juliana Philipp y Cassie Kelsey

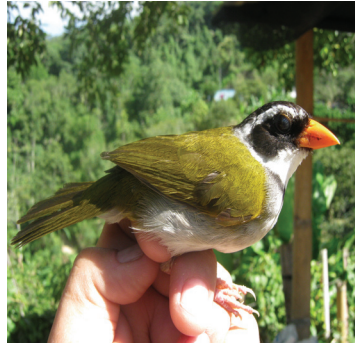
[fieldguides.fieldmuseum.org] [1137] version 1 11/2019



145 *Saltator striatipectus*
THRAUPIDAE WEF



146 *Arremonops conirostris*
PASSERELLIDAE WEF



147 *Arremonops aurantirostris*
PASSERELLIDAE WEF



148 *Piranga olivacea*
CARDINALIDAE WEF



149 *Myiothlypis fulvicauda*
PARULIDAE WEF



150 *Basileuterus rufifrons*
PARULIDAE WEF



151 *Psarocolius decumanus*
ICTERIDAE WEF



152 *Cacicus cela*
ICTERIDAE WEF



153 *Icterus auricapillus*
ICTERIDAE WEF



154 *Icterus nigrogularis*
ICTERIDAE WEF



155 *Chrysomus icterocephalus*
ICTERIDAE WEF



156 *Molothrus bonariensis*
ICTERIDAE RMP



157 *Euphonia concinna*
FRINGILLIDAE (End) RMP



158 *Euphonia laniirostris*
FRINGILLIDAE WEF