

Estado de Minas Gerais, Brasil

PALMEIRAS de Cadeia do Espinhaço

Amauri Cesar Marcato & Jose Rubens Pirani - Depto. Botânica, Universidade de São Paulo

Fotos de A.C. Marcato. Produzido por: A.C. Marcato, J.R. Pirani, R.B. Foster, M.R. Metz, K. Steffes, & E. Currano, com apoio de Andrew Mellon Foundation.

©A.C. Marcato e J.R. Pirani [jpirani@ib.usp.br]; e Environmental & Conservation Programs, The Field Museum, Chicago, IL 60605 USA. [RRC@fmnh.org] Rapid Color Guide # 88 versão 1.2



1 *Acrocomia aculeata*
macaúba



2 *Acrocomia aculeata*
macaúba



3 *Acrocomia aculeata*
macaúba



4 *Allagoptera campestris*
buri



5 *Allagoptera campestris*
buri



6 *Allagoptera campestris*
buri



7 *Attalea geraensis*
indaiá-rasteiro



8 *Attalea geraensis*
indaiá-rasteiro



9 *Attalea geraensis*
indaiá-rasteiro



10 *Attalea oleifera*
andaiá



11 *Attalea oleifera*
andaiá



12 *Butia archeri*
butiá



13 *Butia capitata*
butiá-vinagre



14 *Butia capitata*
butiá-vinagre



15 *Butia capitata*
butiá-vinagre



16 *Geonoma brevispatha*
ouricana



17 *Geonoma brevispatha*
ouricana



18 *Mauritia flexuosa*
buriti



19 *Mauritia flexuosa*
buriti



20 *Mauritia flexuosa*
buriti

Minas Gerais State, Brazil PALMS of the Espinhaço Range

Amauri Cesar Marcato & Jose Rubens Pirani - Depto. Botânica, Universidade de São Paulo

Photos by A.C. Marcato. Produced by: A.C. Marcato, J.R. Pirani, R.B. Foster M.R. Metz, K. Steffes, & E. Currano, with support from the Andrew Mellon Foundation. ©A.C. Marcato & J.R. Pirani [jpirani@ib.usp.br]; & Environmental & Conservation Programs, The Field Museum, Chicago, IL 60605 USA. [RRC@fmnh.org] Rapid Color Guide# 88 version 1.2



21 *Syagrus coronata licuri*



22 *Syagrus coronata licuri*



23 *Syagrus coronata licuri*



24 *Syagrus flexuosa coco-de-raposa*



25 *Syagrus flexuosa coco-de-raposa*



26 *Syagrus flexuosa coco-de-raposa*



27 *Syagrus glaucescens*



28 *Syagrus glaucescens*



29 *Syagrus glaucescens*



30 *Syagrus mendanhensis*

Endemicas da Cadeia do Espinhaço em Minas Gerais



31 *Syagrus mendanhensis*



32 *Syagrus mendanhensis*



33 *Syagrus petraea coco-de-vassoura*



34 *Syagrus petraea coco-de-vassoura*



35 *Syagrus petraea coco-de-vassoura*



36 *Syagrus pleioclada*
Endêmica da Cadeia do Espinhaço em Minas Gerais



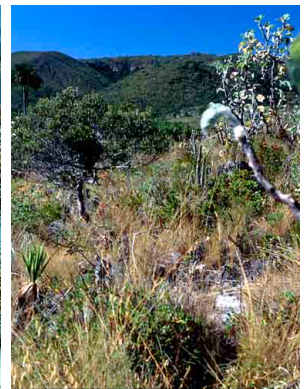
37 *Syagrus pleioclada*
Endêmica da Cadeia do Espinhaço em Minas Gerais



38 *Syagrus pleioclada*
Endêmica da Cadeia do Espinhaço em Minas Gerais



39 *Syagrus romanzoffiana jerivá*



40 Campo arenoso tendo a Cadeia do Espinhaço ao fundo