

# Loreto y San Martín, PERU

## ARBOLES y ARBUSTOS de la Cordillera Azul

Robin Foster, Hamilton Beltrán, Bil Alverson

Fotos de R. Foster & T. Wachter, H. Beltrán, B. Alverson, con unas de T. Plowman, C. Taylor. Producido por: R. B. Foster, T. Theim, H. Betz, M. R. Metz, con el apoyo del Mellon Foundation, MacArthur Foundation, APECO, y Museo de Historia Natural, Lima.

© Environmental & Conservation Programs, The Field Museum, Chicago, IL 60605 USA. [RRC@fmnh.org] Rapid Color Guide # 77 version 1.2



1 Aphelandra  
ACANTHACEAE



2 Justicia appendiculata  
ACANTHACEAE



3 Pachystachys cf.  
ACANTHACEAE



4 Sanchezia  
ACANTHACEAE



5 Sanchezia  
ACANTHACEAE



6 Sanchezia  
ACANTHACEAE



7 Sanchezia  
ACANTHACEAE



8 Sanchezia  
ACANTHACEAE



9 Sanchezia  
ACANTHACEAE



10 Sanchezia  
ACANTHACEAE



11 Sanchezia  
ACANTHACEAE



12  
ACANTHACEAE



13  
ACANTHACEAE



14 Astronium graveolens  
ANACARDIACEAE



15 Spondias mombin  
ANACARDIACEAE



16 Spondias mombin  
ANACARDIACEAE



17 Tapirira guianensis  
ANACARDIACEAE



18 Anaxagorea  
ANNONACEAE



19 Annona  
ANNONACEAE



20 Crematosperma  
ANNONACEAE

Robin Foster, Hamilton Beltrán, Bil Alverson

Fotos de R. Foster & T. Wachter, H. Beltrán, B. Alverson, con unas de T. Plowman, C. Taylor. Producido por: R. B. Foster, T. Theim, H. Betz, M. R. Metz, con el apoyo del Mellon Foundation, MacArthur Foundation, APECO, y Museo de Historia Natural, Lima.

© Environmental & Conservation Programs, The Field Museum, Chicago, IL 60605 USA. [RRC@fmnh.org] Rapid Color Guide # 77 version 1.2



21 *Cymbopetalum*  
ANNONACEAE



22 *Duguetia hadrantha*  
ANNONACEAE



23 *Duguetia*  
ANNONACEAE



24 *Duguetia*  
ANNONACEAE



25 *Guatteria*  
ANNONACEAE



26 *Guatteria*  
ANNONACEAE



27 *Guatteria*  
ANNONACEAE



28 *Guatteria*  
ANNONACEAE



29 *Guatteria*  
ANNONACEAE



30 *Oxandra espintana*  
ANNONACEAE



31 *Oxandra mediocris*  
ANNONACEAE



32 *Rollinia pittieri*  
ANNONACEAE



33 *Ruizodendron ovale*  
ANNONACEAE



34 *Trigynaea duckei*  
ANNONACEAE



35 *Trigynaea duckei*  
ANNONACEAE



36 *Unonopsis*  
ANNONACEAE



37 *Xylopia cuspidata*  
ANNONACEAE



38 *Xylopia cuspidata*  
ANNONACEAE



39 *Xylopia*  
ANNONACEAE



40 *Xylopia*  
ANNONACEAE

# Loreto y San Martín, PERU

## ARBOLES y ARBUSTOS de la Cordillera Azul

Robin Foster, Hamilton Beltrán, Bil Alverson

Fotos de R. Foster & T. Wachter, H. Beltrán, B. Alverson, con unas de T. Plowman, C. Taylor. Producido por: R. B. Foster, T. Theim, H. Betz, M. R. Metz, con el apoyo del Mellon Foundation, MacArthur Foundation, APECO, y Museo de Historia Natural, Lima.

© Environmental & Conservation Programs, The Field Museum, Chicago, IL 60605 USA. [RRC@fmnh.org] Rapid Color Guide # 77 version 1.2



41  
ANNONACEAE



42  
ANNONACEAE



43 *Aspidosperma rigidum*  
APOCYNACEAE



44 *Aspidosperma vargasii*  
APOCYNACEAE



45 *Aspidosperma*  
APOCYNACEAE



46 *Aspidosperma*  
APOCYNACEAE



47 *Himatanthus sucuuba*  
APOCYNACEAE



48 *Himatanthus sucuuba*  
APOCYNACEAE



49 *Rauvolfia praecox*  
APOCYNACEAE



50 *Tabernaemontana sananho*  
APOCYNACEAE



51 *Tabernaemontana sananho*  
APOCYNACEAE



52 *Tabernaemontana undulata*  
APOCYNACEAE



53 *Tabernaemontana undulata*  
APOCYNACEAE



54 *Tabernaemontana*  
APOCYNACEAE



55 *Ilex*  
AQUIFOLIACEAE



56 *Dendropanax arboreus*  
ARALIACEAE



57 *Schefflera morototoni*  
ARALIACEAE



58 *Schefflera morototoni*  
ARALIACEAE



59 *Schefflera*  
ARALIACEAE



60 *Schefflera*  
ARALIACEAE

# Loreto y San Martín, PERU

## ARBOLES y ARBUSTOS de la Cordillera Azul

Robin Foster, Hamilton Beltrán, Bil Alverson

Fotos de R. Foster & T. Wachter, H. Beltrán, B. Alverson, con unas de T. Plowman, C. Taylor. Producido por: R. B. Foster, T. Theim, H. Betz, M. R. Metz, con el apoyo del Mellon Foundation, MacArthur Foundation, APECO, y Museo de Historia Natural, Lima.

© Environmental & Conservation Programs, The Field Museum, Chicago, IL 60605 USA. [RRC@fmnh.org] Rapid Color Guide # 77 version 1.2



61 *Schefflera*  
ARALIACEAE



62 *Schefflera*  
ARALIACEAE



63 *Schefflera*  
ARALIACEAE



64 *Schefflera*  
ARALIACEAE



65 *Schefflera*  
ARALIACEAE



66 *Schefflera*  
ARALIACEAE



67 *Schefflera*  
ARALIACEAE



68 *Baccharis salicifolia*  
ASTERACEAE



69 *Stenopadus*  
ASTERACEAE



70 *Stenopadus*  
ASTERACEAE



71 *Tessaria integrifolia*  
ASTERACEAE



72 *Vernonia megaphylla*  
ASTERACEAE



73 *Vernonia patens*  
ASTERACEAE



74 *Vernonia*  
ASTERACEAE



75 *Vernonia*  
ASTERACEAE



76  
ASTERACEAE



77 *Jacaranda copaia*  
BIGNONIACEAE



78 *Jacaranda copaia*  
BIGNONIACEAE



79 *Jacaranda glabra*  
BIGNONIACEAE



80 *Memora cladotricha*  
BIGNONIACEAE

# Loreto y San Martín, PERU

## ARBOLES y ARBUSTOS de la Cordillera Azul

Robin Foster, Hamilton Beltrán, Bil Alverson

Fotos de R. Foster & T. Wachter, H. Beltrán, B. Alverson, con unas de T. Plowman, C. Taylor. Producido por: R. B. Foster, T. Theim, H. Betz, M. R. Metz, con el apoyo del Mellon Foundation, MacArthur Foundation, APECO, y Museo de Historia Natural, Lima.

© Environmental & Conservation Programs, The Field Museum, Chicago, IL 60605 USA. [RRC@fmnh.org] Rapid Color Guide # 77 version 1.2



81 *Memora cladotricha*  
BIGNONIACEAE



82 *Tabebuia serratifolia*  
BIGNONIACEAE



83 *Cavanillesia*  
BOMBACACEAE



84 *Cavanillesia*  
BOMBACACEAE



85 *Ceiba (Chorisia) insignis*  
BOMBACACEAE



86 *Ceiba (Chorisia) insignis*  
BOMBACACEAE



87 *Ceiba (Chorisia) insignis*  
BOMBACACEAE



88 *Ceiba pentandra*  
BOMBACACEAE



89 *Ceiba pentandra*  
BOMBACACEAE



90 *Ceiba pentandra*  
BOMBACACEAE



91 *Ceiba samauma*  
BOMBACACEAE



92 *Ceiba samauma*  
BOMBACACEAE



93 *Huberodendron swietenioides*  
BOMBACACEAE



94 *Matisia bicolor*  
BOMBACACEAE



95 *Matisia bicolor*  
BOMBACACEAE



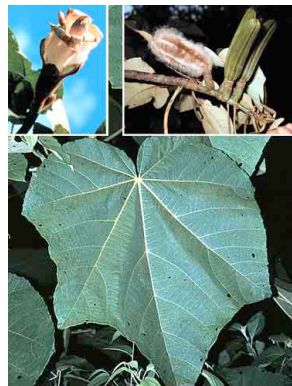
96 *Matisia cordata*  
BOMBACACEAE



97 *Matisia cordata*  
BOMBACACEAE



98 *Matisia cordata*  
BOMBACACEAE



99 *Ochroma pyramidale*  
BOMBACACEAE



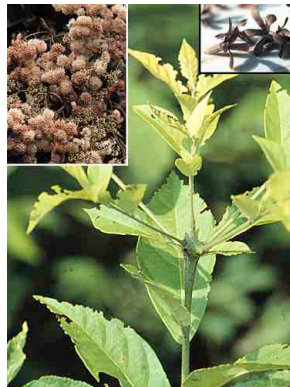
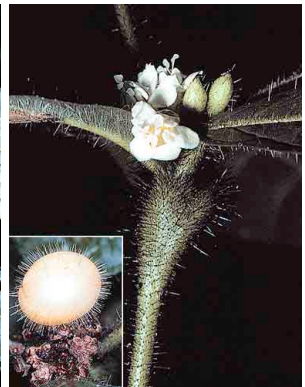
100 *Pachira insignis*  
BOMBACACEAE

ARBOLES y ARBUSTOS de la Cordillera Azul

Robin Foster, Hamilton Beltrán, Bil Alverson

Fotos de R. Foster &amp; T. Wachter, H. Beltrán, B. Alverson, con unas de T. Plowman, C. Taylor. Producido por: R. B. Foster, T. Theim, H. Betz, M. R. Metz, con el apoyo del Mellon Foundation, MacArthur Foundation, APECO, y Museo de Historia Natural, Lima.

© Environmental &amp; Conservation Programs, The Field Museum, Chicago, IL 60605 USA. [RRC@fmnh.org] Rapid Color Guide # 77 version 1.2

101 *Pachira insignis*  
BOMBACACEAE102 *Pachira insignis*  
BOMBACACEAE103 *Pachira*  
BOMBACACEAE104 *Patinoa*  
BOMBACACEAE105 *Patinoa*  
BOMBACACEAE106 *Patinoa*  
BOMBACACEAE107 *Pseudobombax*  
BOMBACACEAE108 *Quararibea amazonica*  
BOMBACACEAE109 *Quararibea guianensis*  
BOMBACACEAE110 *Quararibea wittii*  
BOMBACACEAE111 *Quararibea wittii*  
BOMBACACEAE112 *Cordia alliodora*  
BORAGINACEAE113 *Cordia alliodora*  
BORAGINACEAE114 *Cordia nodosa*  
BORAGINACEAE115 *Cordia nodosa*  
BORAGINACEAE116 *Brunellia*  
BRUNELLIACEAE117 *Protium subseriatum*  
BURSERACEAE118 *Protium*  
BURSERACEAE119 *Protium*  
BURSERACEAE120 *Protium*  
BURSERACEAE

# Loreto y San Martín, PERU

## ARBOLES y ARBUSTOS de la Cordillera Azul

Robin Foster, Hamilton Beltrán, Bil Alverson

Fotos de R. Foster & T. Wachter, H. Beltrán, B. Alverson, con unas de T. Plowman, C. Taylor. Producido por: R. B. Foster, T. Theim, H. Betz, M. R. Metz, con el apoyo del Mellon Foundation, MacArthur Foundation, APECO, y Museo de Historia Natural, Lima.

© Environmental & Conservation Programs, The Field Museum, Chicago, IL 60605 USA. [RRC@fmnh.org] Rapid Color Guide # 77 version 1.2



121 *Protium*  
BURSERACEAE



122 *Protium hebetatum*  
BURSERACEAE



123 *Protium*  
BURSERACEAE



124 *Tetragastris panamensis*  
BURSERACEAE



125 *Tetragastris panamensis*  
BURSERACEAE



126 *Trattinnickia*  
BURSERACEAE



127 *Capparis sola*  
CAPPARIDACEAE



128 *Capparis sola*  
CAPPARIDACEAE



129 *Capparis*  
CAPPARIDACEAE



130 *Carica microcarpa*  
CARICACEAE



131 *Jacaratia digitata*  
CARICACEAE



132 *Jacaratia digitata*  
CARICACEAE



133 *Anthodiscus*  
CARYOCARACEAE



134 *Caryocar amygdaliforme*  
CARYOCARACEAE



135 *Caryocar amygdaliforme*  
CARYOCARACEAE



136 *Caryocar amygdaliforme*  
CARYOCARACEAE



137 *Caryocar glabrum*  
CARYOCARACEAE



138 *Cecropia engleriana*  
CECROPIACEAE



139 *Cecropia latiloba*  
CECROPIACEAE



140 *Cecropia membranacea*  
CECROPIACEAE

Robin Foster, Hamilton Beltrán, Bil Alverson

Fotos de R. Foster & T. Wachter, H. Beltrán, B. Alverson, con unas de T. Plowman, C. Taylor. Producido por: R. B. Foster, T. Theim, H. Betz, M. R. Metz, con el apoyo del Mellon Foundation, MacArthur Foundation, APECO, y Museo de Historia Natural, Lima.

© Environmental & Conservation Programs, The Field Museum, Chicago, IL 60605 USA. [RRC@fmnh.org] Rapid Color Guide # 77 version 1.2



141 *Cecropia sciadophylla*  
CECROPIACEAE



142 *Cecropia sciadophylla*  
CECROPIACEAE



143 *Pourouma bicolor*  
CECROPIACEAE



144 *Pourouma cecropiifolia*  
CECROPIACEAE



145 *Pourouma minor*  
CECROPIACEAE



146 *Pourouma*  
CECROPIACEAE



147 *Pourouma*  
CECROPIACEAE



148 *Hirtella racemosa*  
CHRYSOBALANACEAE



149 *Hirtella*  
CHRYSOBALANACEAE



150 *Licania*  
CHRYSOBALANACEAE



151 *Licania*  
CHRYSOBALANACEAE



152 *Parinari*  
CHRYSOBALANACEAE



153 *Clethra*  
CLETHRACEAE



154 *Calophyllum brasiliense*  
CLUSIACEAE



155 *Calophyllum brasiliense*  
CLUSIACEAE



156 *Chrysochlamys ulei*  
CLUSIACEAE



157 *Chrysochlamys*  
CLUSIACEAE



158 *Clusia*  
CLUSIACEAE



159 *Clusia*  
CLUSIACEAE



160 *Clusia*  
CLUSIACEAE



# Loreto y San Martín, PERU

## ARBOLES y ARBUSTOS de la Cordillera Azul

Robin Foster, Hamilton Beltrán, Bil Alverson

Fotos de R. Foster & T. Wachter, H. Beltrán, B. Alverson, con unas de T. Plowman, C. Taylor. Producido por: R. B. Foster, T. Theim, H. Betz, M. R. Metz, con el apoyo del Mellon Foundation, MacArthur Foundation, APECO, y Museo de Historia Natural, Lima.

© Environmental & Conservation Programs, The Field Museum, Chicago, IL 60605 USA. [RRC@fmnh.org] Rapid Color Guide # 77 version 1.2



161 Clusia  
CLUSIACEAE



162 Clusia  
CLUSIACEAE



163 Clusia  
CLUSIACEAE



164 Garcinia madruno  
CLUSIACEAE



165 Garcinia madruno  
CLUSIACEAE



166 Marila laxiflora  
CLUSIACEAE



167 Marila laxiflora  
CLUSIACEAE



168 Symphonia globulifera  
CLUSIACEAE



169 Symphonia globulifera  
CLUSIACEAE



170 Tovomita weddelliana  
CLUSIACEAE



171 Tovomita weddelliana  
CLUSIACEAE



172 Tovomita  
CLUSIACEAE



173 Vismia  
CLUSIACEAE



174 Vismia  
CLUSIACEAE



175 Buchenavia parvifolia  
COMBRETACEAE



176 Buchenavia  
COMBRETACEAE



177 Terminalia amazonia  
COMBRETACEAE



178 Terminalia amazonia  
COMBRETACEAE



179 Terminalia oblonga  
COMBRETACEAE



180 Terminalia oblonga  
COMBRETACEAE

Robin Foster, Hamilton Beltrán, Bil Alverson

Fotos de R. Foster & T. Wachter, H. Beltrán, B. Alverson, con unas de T. Plowman, C. Taylor. Producido por: R. B. Foster, T. Theim, H. Betz, M. R. Metz, con el apoyo del Mellon Foundation, MacArthur Foundation, APECO, y Museo de Historia Natural, Lima.

© Environmental & Conservation Programs, The Field Museum, Chicago, IL 60605 USA. [RRC@fmnh.org] Rapid Color Guide # 77 version 1.2



181 *Terminalia oblonga*  
COMBRETACEAE



182 *Rourea cuspidata*  
CONNARACEAE



183 *Weinmannia cunoniacea*  
CUNONIACEAE



184 *Weinmannia cunoniacea*  
CUNONIACEAE



185 *Weinmannia cunoniacea*  
CUNONIACEAE



186 *Zamia*  
CYCADACEAE



187 *Zamia*  
CYCADACEAE



188 *Asplundia*  
CYCLANTHACEAE



189 *Purdiaea nutans*  
CYRILLACEAE



190 *Tapura peruviana*  
DICHAPETALACEAE



191 *Tapura peruviana*  
DICHAPETALACEAE



192 *Tapura peruviana*  
DICHAPETALACEAE



193 *Diospyros*  
EBENACEAE



194 *Sloanea fragrans*  
ELAEOCARPACEAE



195 *Sloanea fragrans*  
ELAEOCARPACEAE



196 *Sloanea guianensis*  
ELAEOCARPACEAE



197 *Sloanea guianensis*  
ELAEOCARPACEAE



198 *Sloanea*  
ELAEOCARPACEAE



199 *Bejaria aestuans*  
ERICACEAE



200 *Bejaria aestuans*  
ERICACEAE

# Loreto y San Martín, PERU

## ARBOLES y ARBUSTOS de la Cordillera Azul

Robin Foster, Hamilton Beltrán, Bil Alverson

Fotos de R. Foster & T. Wachter, H. Beltrán, B. Alverson, con unas de T. Plowman, C. Taylor. Producido por: R. B. Foster, T. Theim, H. Betz, M. R. Metz, con el apoyo del Mellon Foundation, MacArthur Foundation, APECO, y Museo de Historia Natural, Lima.

© Environmental & Conservation Programs, The Field Museum, Chicago, IL 60605 USA. [RRC@fmnh.org] Rapid Color Guide # 77 version 1.2



201 *Cavendishia bracteata*  
ERICACEAE



202 *Gaultheria erecta*  
ERICACEAE



203  
RUBIACEAE



204  
?



205 *Erythroxyllum*  
ERYTHROXYLACEAE



206 *Erythroxyllum*  
ERYTHROXYLACEAE



207 *Acalypha*  
EUPHORBIACEAE



208 *Acalypha*  
EUPHORBIACEAE



209 *Acalypha*  
EUPHORBIACEAE



210 *Acalypha*  
EUPHORBIACEAE



211 *Acalypha*  
EUPHORBIACEAE



212 *Alchornea castaneifolia*  
EUPHORBIACEAE



213 *Alchornea glandulosa*  
EUPHORBIACEAE



214 *Alchornea pearcei*  
EUPHORBIACEAE



215 *Alchornea pearcei*  
EUPHORBIACEAE



216 *Alchornea triplinervia*  
EUPHORBIACEAE



217 *Aparisthium cordatum*  
EUPHORBIACEAE



218 *Croton*  
EUPHORBIACEAE



219 *Croton*  
EUPHORBIACEAE



220 *Drypetes amazonica*  
EUPHORBIACEAE

Robin Foster, Hamilton Beltrán, Bil Alverson

Fotos de R. Foster & T. Wachter, H. Beltrán, B. Alverson, con unas de T. Plowman, C. Taylor. Producido por: R. B. Foster, T. Theim, H. Betz, M. R. Metz, con el apoyo del Mellon Foundation, MacArthur Foundation, APECO, y Museo de Historia Natural, Lima.

© Environmental & Conservation Programs, The Field Museum, Chicago, IL 60605 USA. [RRC@fmnh.org] Rapid Color Guide # 77 version 1.2



221 *Drypetes gentryi*  
EUPHORBIACEAE



222 *Hevea guianensis*  
EUPHORBIACEAE



223 *Hevea guianensis*  
EUPHORBIACEAE



224 *Hura crepitans*  
EUPHORBIACEAE



225 *Hyeronima alchorneoides*  
EUPHORBIACEAE



226 *Hyeronima alchorneoides*  
EUPHORBIACEAE



227 *Mabea*  
EUPHORBIACEAE



228 *Margaritaria nobilis*  
EUPHORBIACEAE



229 *Margaritaria nobilis*  
EUPHORBIACEAE



230 *Sagotia racemosa*  
EUPHORBIACEAE



231 *Sapium marmieri*  
EUPHORBIACEAE



232 *Sapium*  
EUPHORBIACEAE



233 *Tetrrochidium macrophyllum*  
EUPHORBIACEAE



234  
EUPHORBIACEAE



235 *Abarema laeta*  
FABACEAE



236 *Abarema laeta*  
FABACEAE



237 *Acacia lorentensis*  
FABACEAE



238 *Acacia lorentensis*  
FABACEAE



239 *Acacia*  
FABACEAE



240 *Amburana cearensis*  
FABACEAE

# Loreto y San Martín, PERU

## ARBOLES y ARBUSTOS de la Cordillera Azul

Robin Foster, Hamilton Beltrán, Bil Alverson

Fotos de R. Foster & T. Wachter, H. Beltrán, B. Alverson, con unas de T. Plowman, C. Taylor. Producido por: R. B. Foster, T. Theim, H. Betz, M. R. Metz, con el apoyo del Mellon Foundation, MacArthur Foundation, APECO, y Museo de Historia Natural, Lima.

© Environmental & Conservation Programs, The Field Museum, Chicago, IL 60605 USA. [RRC@fmnh.org] Rapid Color Guide # 77 version 1.2



241 *Amburana cearensis*  
FABACEAE



242 *Andira inermis*  
FABACEAE



243 *Apuleia leiocarpa*  
FABACEAE



244 *Apuleia leiocarpa*  
FABACEAE



245 *Bauhinia tarapotensis*  
FABACEAE



246 *Bauhinia*  
FABACEAE



247 *Browneopsis cauliflora*  
FABACEAE



248 *Calliandra angustifolia*  
FABACEAE



249 *Cedrelinga cateniformis*  
FABACEAE



250 *Cedrelinga cateniformis*  
FABACEAE



251 *Cojoba arborea*  
FABACEAE



252 *Copaifera reticulata*  
FABACEAE



253 *Dialium guianense*  
FABACEAE



254 *Dipteryx micrantha*  
FABACEAE



255 *Dipteryx micrantha*  
FABACEAE



256 *Dussia*  
FABACEAE



257 *Dussia*  
FABACEAE



158 *Enterolobium*  
FABACEAE



259 *Erythrina poeppigiana*  
FABACEAE



260 *Erythrina poeppigiana*  
FABACEAE

Robin Foster, Hamilton Beltrán, Bil Alverson

Fotos de R. Foster & T. Wachter, H. Beltrán, B. Alverson, con unas de T. Plowman, C. Taylor. Producido por: R. B. Foster, T. Theim, H. Betz, M. R. Metz, con el apoyo del Mellon Foundation, MacArthur Foundation, APECO, y Museo de Historia Natural, Lima.

© Environmental & Conservation Programs, The Field Museum, Chicago, IL 60605 USA. [RRC@fmnh.org] Rapid Color Guide # 77 version 1.2



261 *Erythrina ulei*  
FABACEAE



262 *Erythrina ulei*  
FABACEAE



263 *Erythrina*  
FABACEAE



264 *Hymenaea oblongifolia*  
FABACEAE



265 *Inga acreana*  
FABACEAE



266 *Inga alba*  
FABACEAE



267 *Inga auristellae*  
FABACEAE



268 *Inga capitata*  
FABACEAE



269 *Inga ciliata*  
FABACEAE



270 *Inga cordatoalata*  
FABACEAE



271 *Inga heterophylla*  
FABACEAE



272 *Inga marginata*  
FABACEAE



273 *Inga oerstediana*  
FABACEAE



274 *Inga pavoniana*  
FABACEAE



275 *Inga punctata*  
FABACEAE



276 *Inga umbellifera*  
FABACEAE



277 *Inga*  
FABACEAE



278 *Inga*  
FABACEAE



279 *Inga*  
FABACEAE



280 *Inga*  
FABACEAE

Robin Foster, Hamilton Beltrán, Bil Alverson

Fotos de R. Foster & T. Wachter, H. Beltrán, B. Alverson, con unas de T. Plowman, C. Taylor. Producido por: R. B. Foster, T. Theim, H. Betz, M. R. Metz, con el apoyo del Mellon Foundation, MacArthur Foundation, APECO, y Museo de Historia Natural, Lima.

© Environmental & Conservation Programs, The Field Museum, Chicago, IL 60605 USA. [RRC@fmnh.org] Rapid Color Guide # 77 version 1.2



281 Inga  
FABACEAE



282 Inga  
FABACEAE



283 Inga  
FABACEAE



284 Inga  
FABACEAE



285 Inga  
FABACEAE



286 Inga  
FABACEAE



287 Lecointea peruviana  
FABACEAE



288 Lonchocarpus spiciflorus  
FABACEAE



289 Lonchocarpus spiciflorus  
FABACEAE



290 Macrolobium  
FABACEAE



291 Macrolobium  
FABACEAE



292 Ormosia  
FABACEAE



293 Parkia multijuga  
FABACEAE



294 Parkia multijuga  
FABACEAE



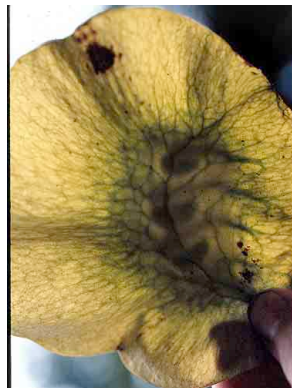
295 Parkia multijuga  
FABACEAE



296 Parkia sp. nov.  
FABACEAE



297 Parkia sp. nov.  
FABACEAE



198 Pterocarpus  
FABACEAE



299 Schizolobium parahyba  
FABACEAE



300 Schizolobium parahyba  
FABACEAE

Robin Foster, Hamilton Beltrán, Bil Alverson

Fotos de R. Foster & T. Wachter, H. Beltrán, B. Alverson, con unas de T. Plowman, C. Taylor. Producido por: R. B. Foster, T. Theim, H. Betz, M. R. Metz, con el apoyo del Mellon Foundation, MacArthur Foundation, APECO, y Museo de Historia Natural, Lima.

© Environmental & Conservation Programs, The Field Museum, Chicago, IL 60605 USA. [RRC@fmnh.org] Rapid Color Guide # 77 version 1.2



301 *Senna reticulata*  
FABACEAE



302 *Senna silvestris*  
FABACEAE



303 *Senna silvestris*  
FABACEAE



304 *Stryphnodendron*  
FABACEAE



305 *Swartzia arborescens*  
FABACEAE



306 *Swartzia simplex*  
FABACEAE



307 *Swartzia*  
FABACEAE



308 *Tachigali vasquezii*  
FABACEAE



309 *Tachigali vasquezii*  
FABACEAE



310 *Tachigali*  
FABACEAE



311 *Tachigali*  
FABACEAE



312 *Tachigali*  
FABACEAE



313 *Tachigali*  
FABACEAE



314 *Tachigali*  
FABACEAE



315 *Tachigali*  
FABACEAE



316 *Vataireopsis*  
FABACEAE



317 *Zygia longifolia*  
FABACEAE



318 *Zygia*  
FABACEAE



319 *Zygia*  
FABACEAE



320 *Zygia*  
FABACEAE



Robin Foster, Hamilton Beltrán, Bil Alverson

Fotos de R. Foster & T. Wachter, H. Beltrán, B. Alverson, con unas de T. Plowman, C. Taylor. Producido por: R. B. Foster, T. Theim, H. Betz, M. R. Metz, con el apoyo del Mellon Foundation, MacArthur Foundation, APECO, y Museo de Historia Natural, Lima.

© Environmental & Conservation Programs, The Field Museum, Chicago, IL 60605 USA. [RRC@fmnh.org] Rapid Color Guide # 77 version 1.2



321  
FABACEAE



322  
FABACEAE



323  
FABACEAE



324  
FABACEAE



325  
FABACEAE



326 *Banara guianensis*  
FLACOURTIACEAE



327 *Carpotroche longifolia*  
FLACOURTIACEAE



328 *Carpotroche longifolia*  
FLACOURTIACEAE



329 *Casearia aculeata*  
FLACOURTIACEAE



330 *Casearia javitensis*  
FLACOURTIACEAE



331 *Hasseltia floribunda*  
FLACOURTIACEAE



332 *Lacistema*  
FLACOURTIACEAE



333 *Lindackeria paludosa*  
FLACOURTIACEAE



334 *Lunania parviflora*  
FLACOURTIACEAE



335 *Mayna odorata*  
FLACOURTIACEAE



336 *Neoptychocarpus killipii*  
FLACOURTIACEAE



337 *Neosprucea grandiflora*  
FLACOURTIACEAE



338 *Prockia crucis*  
FLACOURTIACEAE



339 *Ryania speciosa*  
FLACOURTIACEAE



340 *Ryania speciosa*  
FLACOURTIACEAE

Robin Foster, Hamilton Beltrán, Bil Alverson

Fotos de R. Foster & T. Wachter, H. Beltrán, B. Alverson, con unas de T. Plowman, C. Taylor. Producido por: R. B. Foster, T. Theim, H. Betz, M. R. Metz, con el apoyo del Mellon Foundation, MacArthur Foundation, APECO, y Museo de Historia Natural, Lima.

© Environmental & Conservation Programs, The Field Museum, Chicago, IL 60605 USA. [RRC@fmnh.org] Rapid Color Guide # 77 version 1.2



341 *Tetrathylacium macrophyllum*  
FLACOURTIACEAE



342 *Tetrathylacium macrophyllum*  
FLACOURTIACEAE



343 *Potalia resinifera*  
GENTIANACEAE



344 *Potalia resinifera*  
GENTIANACEAE



345 *Tachia occidentalis*  
GENTIANACEAE



346 *Besleria*  
GESNERIACEAE



347 *Besleria*  
GESNERIACEAE



348 *Drymonia*  
GESNERIACEAE



349 *Phyllonoma ruscifolia*  
GROSSULARIACEAE



350 *Phyllonoma ruscifolia*  
GROSSULARIACEAE



351  
HIPPOCRATEACEAE



352 *Calatola venezuelana*  
ICACINACEAE



353 *Calatola venezuelana*  
ICACINACEAE



354 *Citronella*  
ICACINACEAE



355 *Discophora guianensis*  
ICACINACEAE



356 *Discophora guianensis*  
ICACINACEAE



357 *Hyptis odorata*  
LAMIACEAE



358 *Caryodaphnopsis fosteri*  
LAURACEAE



359 *Licaria triandra*  
LAURACEAE



360 *Licaria*  
LAURACEAE

# Loreto y San Martín, PERU

## ARBOLES y ARBUSTOS de la Cordillera Azul

Robin Foster, Hamilton Beltrán, Bil Alverson

Fotos de R. Foster & T. Wachter, H. Beltrán, B. Alverson, con unas de T. Plowman, C. Taylor. Producido por: R. B. Foster, T. Theim, H. Betz, M. R. Metz, con el apoyo del Mellon Foundation, MacArthur Foundation, APECO, y Museo de Historia Natural, Lima.

© Environmental & Conservation Programs, The Field Museum, Chicago, IL 60605 USA. [RRC@fmnh.org] Rapid Color Guide # 77 version 1.2



361 *Nectandra*  
LAURACEAE



362 *Ocotea javitensis*  
LAURACEAE



363 *Persea*  
LAURACEAE



364 *Persea*  
LAURACEAE



365 *Persea* cf.  
LAURACEAE



366  
LAURACEAE



367  
LAURACEAE



368  
LAURACEAE



369  
LAURACEAE



370  
LAURACEAE



371  
LAURACEAE



372  
LAURACEAE



373  
LAURACEAE



374  
LAURACEAE



375 *Cariniana*  
LECYTHIDACEAE



376 *Couroupita guianensis*  
LECYTHIDACEAE



377 *Couroupita guianensis*  
LECYTHIDACEAE



378 *Couroupita guianensis*  
LECYTHIDACEAE



379 *Eschweilera*  
LECYTHIDACEAE



380 *Gustavia*  
LECYTHIDACEAE

Robin Foster, Hamilton Beltrán, Bil Alverson

Fotos de R. Foster & T. Wachter, H. Beltrán, B. Alverson, con unas de T. Plowman, C. Taylor. Producido por: R. B. Foster, T. Theim, H. Betz, M. R. Metz, con el apoyo del Mellon Foundation, MacArthur Foundation, APECO, y Museo de Historia Natural, Lima.

© Environmental & Conservation Programs, The Field Museum, Chicago, IL 60605 USA. [RRC@fmnh.org] Rapid Color Guide # 77 version 1.2



381 *Roucheria punctata*  
LINACEAE



382 *Sanango racemosus*  
LOGANIACEAE



383 *Strychnos tarapotensis*  
LOGANIACEAE



384 *Strychnos tarapotensis*  
LOGANIACEAE



385 *Adenaria floribunda*  
LYTHRACEAE



386 *Talauma*  
MAGNOLIACEAE



387 *Talauma*  
MAGNOLIACEAE



388 *Bunchosia*  
MALPIGHIACEAE



389  
MALPIGHIACEAE



390 *Clidemia dimorphica*  
MELASTOMATACEAE



391 *Clidemia*  
MELASTOMATACEAE



392 *Clidemia*  
MELASTOMATACEAE



393 *Clidemia*  
MELASTOMATACEAE



394 *Conostegia inusitata*  
MELASTOMATACEAE



395 *Conostegia inusitata*  
MELASTOMATACEAE



396 *Graffenrieda*  
MELASTOMATACEAE



397 *Graffenrieda*  
MELASTOMATACEAE



398 *Graffenrieda*  
MELASTOMATACEAE



399 *Graffenrieda*  
MELASTOMATACEAE



400 *Graffenrieda*  
MELASTOMATACEAE

Robin Foster, Hamilton Beltrán, Bil Alverson

Fotos de R. Foster & T. Wachter, H. Beltrán, B. Alverson, con unas de T. Plowman, C. Taylor. Producido por: R. B. Foster, T. Theim, H. Betz, M. R. Metz, con el apoyo del Mellon Foundation, MacArthur Foundation, APECO, y Museo de Historia Natural, Lima.

© Environmental & Conservation Programs, The Field Museum, Chicago, IL 60605 USA. [RRC@fmnh.org] Rapid Color Guide # 77 version 1.2



401 Graffenrieda  
MELASTOMATACEAE



402 Graffenrieda  
MELASTOMATACEAE



403 Henriettella  
MELASTOMATACEAE



404 Leandra  
MELASTOMATACEAE



405 Leandra  
MELASTOMATACEAE



406 Miconia bubalina  
MELASTOMATACEAE



407 Miconia lamprophylla  
MELASTOMATACEAE



408 Miconia nervosa  
MELASTOMATACEAE



409 Miconia paleacea  
MELASTOMATACEAE



410 Miconia tomentosa  
MELASTOMATACEAE



411 Miconia triplinervis  
MELASTOMATACEAE



412 Miconia  
MELASTOMATACEAE



413 Miconia  
MELASTOMATACEAE



414 Miconia  
MELASTOMATACEAE



415 Miconia  
MELASTOMATACEAE



416 Miconia  
MELASTOMATACEAE



417 Miconia  
MELASTOMATACEAE



418 Miconia  
MELASTOMATACEAE



419 Miconia  
MELASTOMATACEAE



420 Miconia  
MELASTOMATACEAE

Robin Foster, Hamilton Beltrán, Bil Alverson

Fotos de R. Foster & T. Wachter, H. Beltrán, B. Alverson, con unas de T. Plowman, C. Taylor. Producido por: R. B. Foster, T. Theim, H. Betz, M. R. Metz, con el apoyo del Mellon Foundation, MacArthur Foundation, APECO, y Museo de Historia Natural, Lima.

© Environmental & Conservation Programs, The Field Museum, Chicago, IL 60605 USA. [RRC@fmnh.org] Rapid Color Guide # 77 version 1.2



421 *Miconia*  
MELASTOMATACEAE



422 *Miconia*  
MELASTOMATACEAE



423 *Miconia*  
MELASTOMATACEAE



424 *Miconia*  
MELASTOMATACEAE



425 *Miconia*  
MELASTOMATACEAE



426 *Miconia*  
MELASTOMATACEAE



427 *Miconia*  
MELASTOMATACEAE



428 *Miconia*  
MELASTOMATACEAE



429 *Miconia*  
MELASTOMATACEAE



430 *Miconia*  
MELASTOMATACEAE



431 *Mouriri myrtilloides*  
MELASTOMATACEAE



432 *Tibouchina*  
MELASTOMATACEAE



433 *Tococa*  
MELASTOMATACEAE



434 *Tococa*  
MELASTOMATACEAE



435 *Tococa*  
MELASTOMATACEAE



436 *Tococa*  
MELASTOMATACEAE



437 *Tococa*  
MELASTOMATACEAE



438 *Cabralea canjerana*  
MELIACEAE



439 *Cedrela fissilis*  
MELIACEAE



440 *Cedrela odorata*  
MELIACEAE

Robin Foster, Hamilton Beltrán, Bil Alverson

Fotos de R. Foster & T. Wachter, H. Beltrán, B. Alverson, con unas de T. Plowman, C. Taylor. Producido por: R. B. Foster, T. Theim, H. Betz, M. R. Metz, con el apoyo del Mellon Foundation, MacArthur Foundation, APECO, y Museo de Historia Natural, Lima.

© Environmental & Conservation Programs, The Field Museum, Chicago, IL 60605 USA. [RRC@fmnh.org] Rapid Color Guide # 77 version 1.2



441 *Cedrela odorata*  
MELIACEAE



442 *Guarea gomma*  
MELIACEAE



443 *Guarea grandifolia*  
MELIACEAE



444 *Guarea guidonia*  
MELIACEAE



445 *Guarea kunthiana*  
MELIACEAE



446 *Guarea macrophylla*  
MELIACEAE



447 *Guarea pterorhachis*  
MELIACEAE



448 *Guarea*  
MELIACEAE



449 *Guarea*  
MELIACEAE



450 *Guarea*  
MELIACEAE



451 *Guarea*  
MELIACEAE



452 *Guarea*  
MELIACEAE



453 *Swietenia macrophylla*  
MELIACEAE



454 *Swietenia macrophylla*  
MELIACEAE



455 *Swietenia macrophylla*  
MELIACEAE



456 *Trichilia maynasiana*  
MELIACEAE



457 *Trichilia quadrijuga*  
MELIACEAE



458 *Trichilia septentrionalis*  
MELIACEAE



459 *Trichilia*  
MELIACEAE



460 *Trichilia*  
MELIACEAE

Robin Foster, Hamilton Beltrán, Bil Alverson

Fotos de R. Foster & T. Wachter, H. Beltrán, B. Alverson, con unas de T. Plowman, C. Taylor. Producido por: R. B. Foster, T. Theim, H. Betz, M. R. Metz, con el apoyo del Mellon Foundation, MacArthur Foundation, APECO, y Museo de Historia Natural, Lima.

© Environmental & Conservation Programs, The Field Museum, Chicago, IL 60605 USA. [RRC@fmnh.org] Rapid Color Guide # 77 version 1.2



461 *Trichilia*  
MELIACEAE



462 *Mollinedia killipii*  
MONIMIACEAE



463 *Mollinedia lanceolata*  
MONIMIACEAE



464 *Mollinedia*  
MONIMIACEAE



465 *Mollinedia*  
MONIMIACEAE



466 *Mollinedia*  
MONIMIACEAE



467 *Siparuna*  
MONIMIACEAE



468 *Siparuna*  
MONIMIACEAE



469 *Siparuna*  
MONIMIACEAE



470 *Siparuna*  
MONIMIACEAE



471 *Siparuna*  
MONIMIACEAE



472 *Siparuna*  
MONIMIACEAE



473 *Batocarpus costaricensis*  
MORACEAE



474 *Batocarpus orinocensis*  
MORACEAE



475 *Brosimum alicastrum*  
MORACEAE



476 *Brosimum guianense*  
MORACEAE



477 *Brosimum lactescens*  
MORACEAE



478 *Brosimum lactescens*  
MORACEAE



479 *Brosimum utile*  
MORACEAE



480 *Castilla ulei*  
MORACEAE



Robin Foster, Hamilton Beltrán, Bil Alverson

Fotos de R. Foster & T. Wachter, H. Beltrán, B. Alverson, con unas de T. Plowman, C. Taylor. Producido por: R. B. Foster, T. Theim, H. Betz, M. R. Metz, con el apoyo del Mellon Foundation, MacArthur Foundation, APECO, y Museo de Historia Natural, Lima.

© Environmental & Conservation Programs, The Field Museum, Chicago, IL 60605 USA. [RRC@fmnh.org] Rapid Color Guide # 77 version 1.2



481 *Clarisia biflora*  
MORACEAE



482 *Clarisia racemosa*  
MORACEAE



483 *Ficus boliviana*  
MORACEAE



484 *Ficus caballina*  
MORACEAE



485 *Ficus coerulescens* (killipii)  
MORACEAE



486 *Ficus insipida*  
MORACEAE



487 *Ficus insipida*  
MORACEAE



488 *Ficus maxima*  
MORACEAE



489 *Ficus nymphiifolia*  
MORACEAE



490 *Ficus paraensis*  
MORACEAE



491 *Ficus pertusa*  
MORACEAE



492 *Ficus piresiana*  
MORACEAE



493 *Ficus schultesii*  
MORACEAE



494 *Ficus ypsiloplebia*  
MORACEAE



495 *Ficus ypsiloplebia*  
MORACEAE



496 *Ficus*  
MORACEAE



497 *Ficus*  
MORACEAE



498 *Ficus*  
MORACEAE



499 *Helicostylis tomentosa*  
MORACEAE



500 *Maquira calophylla*  
MORACEAE

Robin Foster, Hamilton Beltrán, Bil Alverson

Fotos de R. Foster & T. Wachter, H. Beltrán, B. Alverson, con unas de T. Plowman, C. Taylor. Producido por: R. B. Foster, T. Theim, H. Betz, M. R. Metz, con el apoyo del Mellon Foundation, MacArthur Foundation, APECO, y Museo de Historia Natural, Lima.

© Environmental & Conservation Programs, The Field Museum, Chicago, IL 60605 USA. [RRC@fmnh.org] Rapid Color Guide # 77 version 1.2



501 *Maquira guianensis*  
MORACEAE



502 *Naucleopsis glabra*  
MORACEAE



503 *Naucleopsis ulei*  
MORACEAE



504 *Naucleopsis*  
MORACEAE



505 *Perebea angustifolia*  
MORACEAE



506 *Perebea guianensis*  
MORACEAE



507 *Perebea tessmannii*  
MORACEAE



508 *Perebea xanthochyma* cf.  
MORACEAE



509 *Perebea*  
MORACEAE



510 *Poulsenia armata*  
MORACEAE



511 *Poulsenia armata*  
MORACEAE



512 *Pseudolmedia laevigata*  
MORACEAE



513 *Pseudolmedia laevis*  
MORACEAE



514 *Pseudolmedia macrophylla*  
MORACEAE



515 *Sorocea guilleminiana*  
MORACEAE



516 *Sorocea pileata*  
MORACEAE



517 *Sorocea pubivena*  
MORACEAE



518 *Sorocea*  
MORACEAE



519 *Trophis caucana*  
MORACEAE



520 *Trophis racemosa*  
MORACEAE

Robin Foster, Hamilton Beltrán, Bil Alverson

Fotos de R. Foster & T. Wachter, H. Beltrán, B. Alverson, con unas de T. Plowman, C. Taylor. Producido por: R. B. Foster, T. Theim, H. Betz, M. R. Metz, con el apoyo del Mellon Foundation, MacArthur Foundation, APECO, y Museo de Historia Natural, Lima.

© Environmental & Conservation Programs, The Field Museum, Chicago, IL 60605 USA. [RRC@fmnh.org] Rapid Color Guide # 77 version 1.2



521 *Compsoneura*  
MYRISTICACEAE



522 *Iryanthera*  
MYRISTICACEAE



523 *Iryanthera*  
MYRISTICACEAE



524 *Iryanthera*  
MYRISTICACEAE



525 *Iryanthera*  
MYRISTICACEAE



526 *Osteophloeum platyspermum*  
MYRISTICACEAE



527 *Otoba parvifolia*  
MYRISTICACEAE



528 *Virola calophylla*  
MYRISTICACEAE



529 *Virola flexuosa*  
MYRISTICACEAE



530 *Virola mollissima*  
MYRISTICACEAE



531 *Virola sebifera*  
MYRISTICACEAE



532 *Virola*  
MYRISTICACEAE



533 *Virola*  
MYRISTICACEAE



534 *Ardisia*  
MYRSINACEAE



535 *Ardisia*  
MYRSINACEAE



536 *Cybianthus*  
MYRSINACEAE



537 *Cybianthus*  
MYRSINACEAE



538 *Cybianthus*  
MYRSINACEAE



539 *Stylogyne*  
MYRSINACEAE



540  
MYRSINACEAE

Robin Foster, Hamilton Beltrán, Bil Alverson

Fotos de R. Foster & T. Wachter, H. Beltrán, B. Alverson, con unas de T. Plowman, C. Taylor. Producido por: R. B. Foster, T. Theim, H. Betz, M. R. Metz, con el apoyo del Mellon Foundation, MacArthur Foundation, APECO, y Museo de Historia Natural, Lima.

© Environmental & Conservation Programs, The Field Museum, Chicago, IL 60605 USA. [RRC@fmnh.org] Rapid Color Guide # 77 version 1.2



**541** *Calypttranthes longifolia*  
MYRTACEAE



**542** *Calypttranthes*  
MYRTACEAE



**543** *Calypttranthes*  
MYRTACEAE



**544** *Calypttranthes*  
MYRTACEAE



**545** *Calypttranthes*  
MYRTACEAE



**546** *Calypttranthes*  
MYRTACEAE



**547** *Calypttranthes*  
MYRTACEAE



**548** *Calypttranthes*  
MYRTACEAE



**549** *Calypttranthes*  
MYRTACEAE



**550** *Calypttranthes* cf.  
MYRTACEAE



**551** *Calypttranthes* cf.  
MYRTACEAE



**552** *Campomanesia*  
MYRTACEAE



**553** *Eugenia tetrasticha* cf.  
MYRTACEAE



**554** *Eugenia*  
MYRTACEAE



**555** *Myrcia aliena* cf.  
MYRTACEAE



**556** *Myrcia*  
MYRTACEAE



**557** *Myrcia*  
MYRTACEAE



**558** *Myrcia*  
MYRTACEAE



**559** *Myrcia*  
MYRTACEAE



**560** *Myrcia*  
MYRTACEAE

Robin Foster, Hamilton Beltrán, Bil Alverson

Fotos de R. Foster & T. Wachter, H. Beltrán, B. Alverson, con unas de T. Plowman, C. Taylor. Producido por: R. B. Foster, T. Theim, H. Betz, M. R. Metz, con el apoyo del Mellon Foundation, MacArthur Foundation, APECO, y Museo de Historia Natural, Lima.

© Environmental & Conservation Programs, The Field Museum, Chicago, IL 60605 USA. [RRC@fmnh.org] Rapid Color Guide # 77 version 1.2



561 *Myrciaria floribunda* cf.  
MYRTACEAE



562 *Psidium acutangulum*  
MYRTACEAE



563 *Neea*  
NYCTAGINACEAE



564 *Neea*  
NYCTAGINACEAE



565 *Neea*  
NYCTAGINACEAE



566 *Neea*  
NYCTAGINACEAE



567 *Neea*  
NYCTAGINACEAE



568 *Neea*  
NYCTAGINACEAE



569 *Cespedezia*  
OCHNACEAE



570 *Godoya obovata*  
OCHNACEAE



571 *Ouratea iquitosensis* cf.  
OCHNACEAE



572 *Dulacia candida*  
OLACACEAE



573 *Heisteria acuminata*  
OLACACEAE



574 *Minquartia guianensis*  
OLACACEAE



575 *Dilkea*  
PASSIFLORACEAE



576 *Dilkea*  
PASSIFLORACEAE



577 *Galesia integrifolia*  
PHYTOLACCACEAE



578 *Trichostigma peruvianum*  
PHYTOLACCACEAE



579 (*Talisia*) *peruviana*  
PICRAMNIACEAE



580 (*Talisia*) *peruviana*  
PICRAMNIACEAE

Robin Foster, Hamilton Beltrán, Bil Alverson

Fotos de R. Foster & T. Wachter, H. Beltrán, B. Alverson, con unas de T. Plowman, C. Taylor. Producido por: R. B. Foster, T. Theim, H. Betz, M. R. Metz, con el apoyo del Mellon Foundation, MacArthur Foundation, APECO, y Museo de Historia Natural, Lima.

© Environmental & Conservation Programs, The Field Museum, Chicago, IL 60605 USA. [RRC@fmnh.org] Rapid Color Guide # 77 version 1.2



581 *Piper augustum*  
PIPERACEAE



582 *Piper casapiense*  
PIPERACEAE



583 *Piper costatum*  
PIPERACEAE



584 *Piper foveolatum*  
PIPERACEAE



585 *Piper heterophyllum*  
PIPERACEAE



586 *Piper heterophyllum*  
PIPERACEAE



587 *Piper laevigatum*  
PIPERACEAE



588 *Piper laevilimum*  
PIPERACEAE



589 *Piper layenaebaccum*  
PIPERACEAE



590 *Piper layenaebaccum*  
PIPERACEAE



591 *Piper longifolium*  
PIPERACEAE



592 *Piper longistylosum*  
PIPERACEAE



593 *Piper nudilimum*  
PIPERACEAE



594 *Piper obliquum*  
PIPERACEAE



595 *Piper reticulatum*  
PIPERACEAE



596 *Piper spruceanum*  
PIPERACEAE



597 *Piper*  
PIPERACEAE



598 *Piper*  
PIPERACEAE



599 *Piper*  
PIPERACEAE



600 *Piper*  
PIPERACEAE

# Loreto y San Martín, PERU

## ARBOLES y ARBUSTOS de la Cordillera Azul

Robin Foster, Hamilton Beltrán, Bil Alverson

Fotos de R. Foster & T. Wachter, H. Beltrán, B. Alverson, con unas de T. Plowman, C. Taylor. Producido por: R. B. Foster, T. Theim, H. Betz, M. R. Metz, con el apoyo del Mellon Foundation, MacArthur Foundation, APECO, y Museo de Historia Natural, Lima.

© Environmental & Conservation Programs, The Field Museum, Chicago, IL 60605 USA. [RRC@fmnh.org] Rapid Color Guide # 77 version 1.2



601 Piper  
PIPERACEAE



602 Piper  
PIPERACEAE



603 Piper  
PIPERACEAE



604 Piper  
PIPERACEAE



605 Piper  
PIPERACEAE



606 Piper  
PIPERACEAE



607 Chusquea  
POACEAE



608 Chusquea  
POACEAE



609 Gynierium sagittatum  
POACEAE



610 Podocarpus oleifolius  
PODOCARPACEAE



611 Cocoloba mollis  
POLYGONACEAE



612 Cocoloba  
POLYGONACEAE



613 Triplaris americana  
POLYGONACEAE



614 Triplaris americana  
POLYGONACEAE



615 Triplaris poeppigiana  
POLYGONACEAE



616 Triplaris  
POLYGONACEAE



617 Oreocallis mucronata  
PROTEACEAE



618 Roupala montana  
PROTEACEAE



619 Lacunaria  
QUINACEAE



620 Quiina  
QUINACEAE

Robin Foster, Hamilton Beltrán, Bil Alverson

Fotos de R. Foster & T. Wachter, H. Beltrán, B. Alverson, con unas de T. Plowman, C. Taylor. Producido por: R. B. Foster, T. Theim, H. Betz, M. R. Metz, con el apoyo del Mellon Foundation, MacArthur Foundation, APECO, y Museo de Historia Natural, Lima.

© Environmental & Conservation Programs, The Field Museum, Chicago, IL 60605 USA. [RRC@fmnh.org] Rapid Color Guide # 77 version 1.2



**621** Quiina  
QUIINACEAE



**622** Quiina  
QUIINACEAE



**623** Quiina  
QUIINACEAE



**624** Ziziphus cinnamomum  
RHAMNACEAE



**625** Prunus  
ROSACEAE



**626** Alibertia  
RUBIACEAE



**627** Bathysa  
RUBIACEAE



**628** Calycophyllum megistocaulum  
RUBIACEAE



**629** Calycophyllum megistocaulum  
RUBIACEAE



**630** Calycophyllum spruceanum  
RUBIACEAE



**631** Calycophyllum spruceanum  
RUBIACEAE



**632** Calycophyllum spruceanum  
RUBIACEAE



**633** Chimarrhis  
RUBIACEAE



**634** Cinchona  
RUBIACEAE



**635** Condaminea corymbosa  
RUBIACEAE



**636** Coussarea longiflora cf.  
RUBIACEAE



**637** Coussarea  
RUBIACEAE



**638** Duroia hirsuta  
RUBIACEAE



**639** Duroia hirsuta  
RUBIACEAE



**640** Duroia  
RUBIACEAE



Robin Foster, Hamilton Beltrán, Bil Alverson

Fotos de R. Foster & T. Wachter, H. Beltrán, B. Alverson, con unas de T. Plowman, C. Taylor. Producido por: R. B. Foster, T. Theim, H. Betz, M. R. Metz, con el apoyo del Mellon Foundation, MacArthur Foundation, APECO, y Museo de Historia Natural, Lima.

© Environmental & Conservation Programs, The Field Museum, Chicago, IL 60605 USA. [RRC@fmnh.org] Rapid Color Guide # 77 version 1.2



641 *Elaeagia*  
RUBIACEAE



642 *Faramaea anisocalyx*  
RUBIACEAE



643 *Faramaea capillipes*  
RUBIACEAE



644 *Faramaea multiflora*  
RUBIACEAE



645 *Faramaea tamberlikiana* cf.  
RUBIACEAE



646 *Faramaea uniflora*  
RUBIACEAE



647 *Faramaea*  
RUBIACEAE



648 *Faramaea*  
RUBIACEAE



649 *Faramaea*  
RUBIACEAE



650 *Faramaea*  
RUBIACEAE



651 *Genipa americana*  
RUBIACEAE



652 *Genipa americana*  
RUBIACEAE



653 *Guettarda dependens* cf.  
RUBIACEAE



654 *Hamelia axillaris*  
RUBIACEAE



655 *Hamelia patens*  
RUBIACEAE



656 *Hippotis*  
RUBIACEAE



657 *Ixora killipii*  
RUBIACEAE



658 *Ixora peruviana*  
RUBIACEAE



659 *Ixora*  
RUBIACEAE



660 *Joosia*  
RUBIACEAE

Robin Foster, Hamilton Beltrán, Bil Alverson

Fotos de R. Foster & T. Wachter, H. Beltrán, B. Alverson, con unas de T. Plowman, C. Taylor. Producido por: R. B. Foster, T. Theim, H. Betz, M. R. Metz, con el apoyo del Mellon Foundation, MacArthur Foundation, APECO, y Museo de Historia Natural, Lima.

© Environmental & Conservation Programs, The Field Museum, Chicago, IL 60605 USA. [RRC@fmnh.org] Rapid Color Guide # 77 version 1.2



661 *Ladenbergia bullata*  
RUBIACEAE



662 *Ladenbergia bullata*  
RUBIACEAE



663 *Macrocnemum roseum*  
RUBIACEAE



664 *Pagamea*  
RUBIACEAE



665 *Palicourea corymbifera*  
RUBIACEAE



666 *Palicourea guianensis*  
RUBIACEAE



667 *Palicourea lasiantha*  
RUBIACEAE



668 *Palicourea luteonivea*  
RUBIACEAE



669 *Palicourea punicea*  
RUBIACEAE



670 *Palicourea subspicata*  
RUBIACEAE



671 *Palicourea*  
RUBIACEAE



672 *Palicourea*  
RUBIACEAE



673 *Pentagonia parvifolia*  
RUBIACEAE



674 *Pimentelia glomerata*  
RUBIACEAE



675 *Posoqueria latifolia*  
RUBIACEAE



676 *Posoqueria latifolia*  
RUBIACEAE



677 *Posoqueria panamensis*  
RUBIACEAE



678 *Psychotria bahiensis*  
RUBIACEAE



679 *Psychotria blepharophylla*  
RUBIACEAE



680 *Psychotria compta* cf.  
RUBIACEAE

Robin Foster, Hamilton Beltrán, Bil Alverson

Fotos de R. Foster & T. Wachter, H. Beltrán, B. Alverson, con unas de T. Plowman, C. Taylor. Producido por: R. B. Foster, T. Theim, H. Betz, M. R. Metz, con el apoyo del Mellon Foundation, MacArthur Foundation, APECO, y Museo de Historia Natural, Lima.

© Environmental & Conservation Programs, The Field Museum, Chicago, IL 60605 USA. [RRC@fmnh.org] Rapid Color Guide # 77 version 1.2



681 *Psychotria deflexa*  
RUBIACEAE



682 *Psychotria ernestii*  
RUBIACEAE



683 *Psychotria hofmannseggiana*  
RUBIACEAE



684 *Psychotria leucantha*  
RUBIACEAE



685 *Psychotria lupulina*  
RUBIACEAE



686 *Psychotria marginata*  
RUBIACEAE



687 *Psychotria pichisensis*  
RUBIACEAE



688 *Psychotria plagiantha*  
RUBIACEAE



689 *Psychotria poeppigiana*  
RUBIACEAE



690 *Psychotria trivialis*  
RUBIACEAE



691 *Psychotria stenostachya*  
RUBIACEAE



692 *Psychotria viridis*  
RUBIACEAE



693 *Psychotria*  
RUBIACEAE



694 *Psychotria*  
RUBIACEAE



695 *Psychotria*  
RUBIACEAE



696 *Psychotria*  
RUBIACEAE



697 *Psychotria*  
RUBIACEAE



698 *Psychotria*  
RUBIACEAE



699 *Psychotria*  
RUBIACEAE



700 *Randia armata*  
RUBIACEAE

Robin Foster, Hamilton Beltrán, Bil Alverson

Fotos de R. Foster & T. Wachter, H. Beltrán, B. Alverson, con unas de T. Plowman, C. Taylor. Producido por: R. B. Foster, T. Theim, H. Betz, M. R. Metz, con el apoyo del Mellon Foundation, MacArthur Foundation, APECO, y Museo de Historia Natural, Lima.

© Environmental & Conservation Programs, The Field Museum, Chicago, IL 60605 USA. [RRC@fmnh.org] Rapid Color Guide # 77 version 1.2



701 *Randia*  
RUBIACEAE



702 *Raritebe palicoureoides*  
RUBIACEAE



703 *Retiniphyllum fuchsioides*  
RUBIACEAE



704 *Retiniphyllum fuchsioides*  
RUBIACEAE



705 *Retiniphyllum*  
RUBIACEAE



706 *Retiniphyllum*  
RUBIACEAE



707 *Rosenbergiodendron longiflorum*  
RUBIACEAE



708 *Rosenbergiodendron longiflorum*  
RUBIACEAE



709 *Rudgea*  
RUBIACEAE



710 *Schradera*  
RUBIACEAE



711 *Simira*  
RUBIACEAE



712 *Sphinctanthus maculatus*  
RUBIACEAE



713 *Sphinctanthus maculatus*  
RUBIACEAE



714 *Warszewiczia coccinea*  
RUBIACEAE



715 *Esenbeckia amazonica*  
RUTACEAE



716 *Galipea*  
RUTACEAE



717 *Zanthoxylum*  
RUTACEAE



718 *Meliosma*  
SABIACEAE



719 *Meliosma*  
SABIACEAE



720 *Ophiocaryon*  
SABIACEAE

Robin Foster, Hamilton Beltrán, Bil Alverson

Fotos de R. Foster & T. Wachter, H. Beltrán, B. Alverson, con unas de T. Plowman, C. Taylor. Producido por: R. B. Foster, T. Theim, H. Betz, M. R. Metz, con el apoyo del Mellon Foundation, MacArthur Foundation, APECO, y Museo de Historia Natural, Lima.

© Environmental & Conservation Programs, The Field Museum, Chicago, IL 60605 USA. [RRC@fmnh.org] Rapid Color Guide # 77 version 1.2



721 *Cupania cinerea*  
SAPINDACEAE



722 *Cupania*  
SAPINDACEAE



723 *Matayba*  
SAPINDACEAE



724 *Matayba*  
SAPINDACEAE



725 *Pseudima frutescens*  
SAPINDACEAE



726 *Talisia*  
SAPINDACEAE



727 *Chrysophyllum argenteum*  
SAPOTACEAE



728 *Chrysophyllum argenteum*  
SAPOTACEAE



729 *Chrysophyllum*  
SAPOTACEAE



730 *Micropholis egensis* cf.  
SAPOTACEAE



731 *Micropholis venulosa*  
SAPOTACEAE



732 *Pouteria*  
SAPOTACEAE



733 *Pouteria*  
SAPOTACEAE



734 *Pouteria*  
SAPOTACEAE



735 *Sarcaulus brasiliensis*  
SAPOTACEAE



736  
SAPOTACEAE



737 *Simarouba amara*  
SIMAROUBACEAE



738 *Simaba*  
SIMAROUBACEAE



739 *Brunfelsia grandiflora*  
SOLANACEAE



740 *Cestrum megalophyllum*  
SOLANACEAE

Robin Foster, Hamilton Beltrán, Bil Alverson

Fotos de R. Foster & T. Wachter, H. Beltrán, B. Alverson, con unas de T. Plowman, C. Taylor. Producido por: R. B. Foster, T. Theim, H. Betz, M. R. Metz, con el apoyo del Mellon Foundation, MacArthur Foundation, APECO, y Museo de Historia Natural, Lima.

© Environmental & Conservation Programs, The Field Museum, Chicago, IL 60605 USA. [RRC@fmnh.org] Rapid Color Guide # 77 version 1.2



741 *Cestrum*  
SOLANACEAE



742 *Cuatresia* cf.  
SOLANACEAE



743 *Cyphomandra*  
SOLANACEAE



744 *Cyphomandra*  
SOLANACEAE



745 *Cyphomandra*  
SOLANACEAE



746 *Lycianthes*  
SOLANACEAE



747 *Solanum grandiflorum*  
SOLANACEAE



748 *Solanum schlechtendalianum*  
SOLANACEAE



749 *Solanum sessile*  
SOLANACEAE



750 *Solanum*  
SOLANACEAE



751 *Solanum*  
SOLANACEAE



752 *Solanum*  
SOLANACEAE



753 *Solanum*  
SOLANACEAE



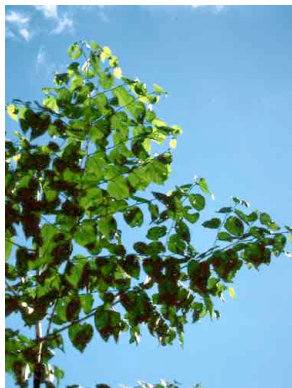
754 *Huerteia glandulosa*  
STAPHYLEACEAE



755 *Huerteia glandulosa*  
STAPHYLEACEAE



756 *Turpinia occidentalis*  
STAPHYLEACEAE



757 *Guazuma crinita*  
STERCULIACEAE



758 *Guazuma crinita*  
STERCULIACEAE



759 *Guazuma ulmifolia*  
STERCULIACEAE



760 *Guazuma ulmifolia*  
STERCULIACEAE

Robin Foster, Hamilton Beltrán, Bil Alverson

Fotos de R. Foster & T. Wachter, H. Beltrán, B. Alverson, con unas de T. Plowman, C. Taylor. Producido por: R. B. Foster, T. Theim, H. Betz, M. R. Metz, con el apoyo del Mellon Foundation, MacArthur Foundation, APECO, y Museo de Historia Natural, Lima.

© Environmental & Conservation Programs, The Field Museum, Chicago, IL 60605 USA. [RRC@fmnh.org] Rapid Color Guide # 77 version 1.2



761 *Herrania*  
STERCULIACEAE



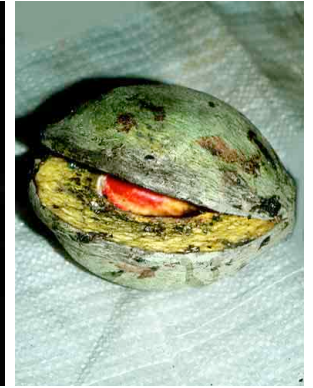
762 *Herrania*  
STERCULIACEAE



763 *Sterculia apetala*  
STERCULIACEAE



764 *Sterculia apetala*  
STERCULIACEAE



765 *Sterculia apetala*  
STERCULIACEAE



766 *Sterculia*  
STERCULIACEAE



767 *Theobroma cacao*  
STERCULIACEAE



768 *Theobroma cacao*  
STERCULIACEAE



769 *Theobroma cacao*  
STERCULIACEAE



770 *Theobroma speciosum*  
STERCULIACEAE



771 *Theobroma speciosum*  
STERCULIACEAE



772 *Theobroma subincanum*  
STERCULIACEAE



773 *Bonnetia paniculata*  
THEACEAE



774 *Freziera*  
THEACEAE



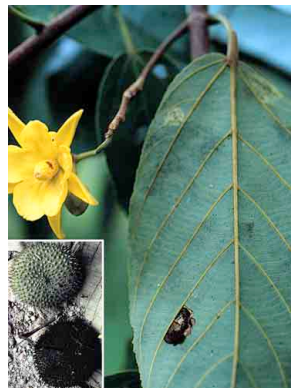
775 *Ternstroemia*  
THEACEAE



776 *Clavija*  
THEOPHRASTACEAE



777 *Clavija*  
THEOPHRASTACEAE



778 *Apeiba membranacea*  
TILIACEAE



779 *Heliocarpus americanus*  
TILIACEAE



780 *Muntingia calabura*  
TILIACEAE

Robin Foster, Hamilton Beltrán, Bil Alverson

Fotos de R. Foster & T. Wachter, H. Beltrán, B. Alverson, con unas de T. Plowman, C. Taylor. Producido por: R. B. Foster, T. Theim, H. Betz, M. R. Metz, con el apoyo del Mellon Foundation, MacArthur Foundation, APECO, y Museo de Historia Natural, Lima.

© Environmental & Conservation Programs, The Field Museum, Chicago, IL 60605 USA. [RRC@fmnh.org] Rapid Color Guide # 77 version 1.2



781 *Pentaplaris davidsmithii*  
TILIACEAE



782 *Pentaplaris davidsmithii*  
TILIACEAE



783 *Ampelocera edentula*  
ULMACEAE



784 *Celtis schippii*  
ULMACEAE



785 *Trema micrantha*  
ULMACEAE



786 *Trema micrantha*  
ULMACEAE



787 *Myriocarpa stipitata*  
URTICACEAE



788 *Urea baccifera*  
URTICACEAE



789 *Urea caracasana*  
URTICACEAE



790 *Urea laciniata*  
URTICACEAE



791 *Aegiphila cuneata*  
VERBENACEAE



792 *Aegiphila haughtii*  
VERBENACEAE



793 *Citharexylum*  
VERBENACEAE



794 *Vitex triflora*  
VERBENACEAE



795 *Gloeospermum longifolium*  
VIOLACEAE



796 *Gloeospermum longifolium*  
VIOLACEAE



797 *Leonia crassa*  
VIOLACEAE



798 *Leonia crassa*  
VIOLACEAE



799 *Leonia glycyarpa*  
VIOLACEAE



800 *Paypayrola*  
VIOLACEAE



# Loreto y San Martín, PERU

## ARBOLES y ARBUSTOS de la Cordillera Azul

Robin Foster, Hamilton Beltrán, Bil Alverson

Fotos de R. Foster & T. Wachter, H. Beltrán, B. Alverson, con unas de T. Plowman, C. Taylor. Producido por: R. B. Foster, T. Theim, H. Betz, M. R. Metz, con el apoyo del Mellon Foundation, MacArthur Foundation, APECO, y Museo de Historia Natural, Lima.

© Environmental & Conservation Programs, The Field Museum, Chicago, IL 60605 USA. [RRC@fmnh.org] Rapid Color Guide # 77 version 1.2



801 *Rinorea apiculata* cf.  
VIOLACEAE



802 *Rinorea lindeni*  
VIOLACEAE



803 *Rinorea viridifolia*  
VIOLACEAE



804 *Qualea paraensis*  
VOCHYSIACEAE



805 ?



806  
PTERIDOPHYTA



807  
PTERIDOPHYTA



808  
PTERIDOPHYTA



809  
PTERIDOPHYTA



810  
PTERIDOPHYTA



811  
PTERIDOPHYTA



812  
PTERIDOPHYTA



813  
PTERIDOPHYTA



814  
PTERIDOPHYTA



815  
PTERIDOPHYTA



816  
PTERIDOPHYTA



817  
PTERIDOPHYTA



818  
PTERIDOPHYTA



819  
PTERIDOPHYTA



820  
PTERIDOPHYTA

Robin Foster, Hamilton Beltrán, Bil Alverson

Fotos de R. Foster & T. Wachter, H. Beltrán, B. Alverson, con unas de T. Plowman, C. Taylor. Producido por: T. Wachter, R. B. Foster, T. Theim, H. Betz, M. R. Metz, con el apoyo del Mellon Foundation, MacArthur Foundation, APECO, y Museo de Historia Natural, Lima.

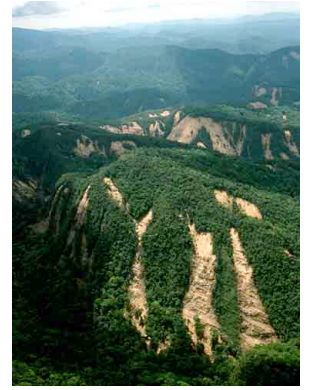
© Environmental & Conservation Programs, The Field Museum, Chicago, IL 60605 USA. [RRC@fmnh.org] Rapid Color Guide # 77 version 1.2



1 Alto Pisqui



2 Montañas empinadas pasando los 2000 m



3 Derrumbes causados por terremoto



4 Pisqui Campamento Planicie



5 Pantano gigante a 1500m de altura



6 Bosque enano sobre suelos ácidos



7 Bosque enano



8 Helipuerto: Alto Pauya



9 El Mundo Perdido



10 Pisqui Campamento Cresta



11 Laguna en "el mundo perdido"



12 Los Vivians o "Zig-zags"



13 Nuevo Eden