

MÁS PLANTAS de PASOCHOA

WEB VERSION

Carlos E. Cerón, Robin B. Foster, Carmen Ulloa, Peter M. Jorgensen

Fotos de R. B. Foster & M. R. Metz. Producido por: R. B. Foster, M. R. Metz, H. Betz, T. Theim, con el apoyo del Andrew Mellon Foundation y K. Romoleroux, L. Jost.
© Environmental & Conservation Programs, The Field Museum, Chicago, IL 60605 USA. [RRC@fmnh.org] Rapid Color Guide # 66 version 1.3



1 *Bomarea irsuta*
ALSTROEMERIACEAE



2 *Oreopanax ecuadorensis*
(juvenil) ARALIACEAE



3 *Cynanchum microphyllum*
ASCLEPIADACEAE



4 *Matelea humboldtiana*
ASCLEPIADACEAE



5 *Galinsoga parviflora*
ASTERACEAE



6 *Gynoxys acostae*
ASTERACEAE



7 *Liabum igniarum*
ASTERACEAE



8 *Berberis paniculata*
BERBERIDACEAE



9 *Tillandsia complanata*
BROMELIACEAE



10 *Tillandsia complanata*
BROMELIACEAE



11 *Maytenus verticillata*
CELASTRACEAE



12 *Cornus peruviana*
CORNACEAE



13 *Vallea stipularis*
ELAEOCARPACEAE



14 *Disterigma acuminatum*
ERICACEAE



15 *Croton coriaceus*
EUPHORBIACEAE



16 *Casearia mexiae*
FLACOURTIACEAE



17 *Geranium reptans*
GERANIACEAE



18 *Stachys elliptica*
LAMIACEAE



19 *Nasa*
LOASACEAE



20 *Miconia papillosa*
MELASTOMATACEAE

MORE PLANTS of PASOCHOA

Carlos E. Cerón, Robin B. Foster, Carmen Ulloa, Peter M. Jorgensen

Photos by R. B. Foster & M.R. Metz. Produced by: R. B. Foster, M. R. Metz, H. Betz, T. Theim, with assistance of the A. Mellon Foundation & K. Romoleroux, L. Jost.
 © Environmental & Conservation Programs, The Field Museum, Chicago, IL 60605 USA. [RRC@fmnh.org] Rapid Color Guide # 66 version 1.3



21 MYRSINACEAE



22 *Myrcianthes rhopaloides* MYRTACEAE



23 *Lepanthes* ORCHIDACEAE



24 *Pleurothallis* ORCHIDACEAE



25 *Pleurothallis* ORCHIDACEAE



26 *Stelis* ORCHIDACEAE



27 ORCHIDACEAE



28 *Oxalis lotoides* OXALIDACEAE



29 *Peperomia fruticetorum* PIPERACEAE



30 *Plantago australis* PLANTAGINACEAE



31 *Acaena ovalifolia* ROSACEAE



32 *Fragaria vesca* ROSACEAE



33 *Lachemilla orbiculata* ROSACEAE



34 *Solanum oblongifolium* SOLANACEAE



35 *Solanum brevifolium* SOLANACEAE



36 *Daphnopsis* THYMELEACEAE



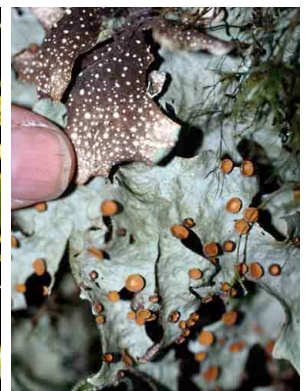
37 *Pilea hitchcockii* cf. URTICACEAE



38 *Aegiphila ferruginea* VERBENACEAE



39 *Dendrophthora clavata* VISACEAE



40 *Sticta* LICHEN